

島根県感染症情報(週報) 2020年 第39週 (9/21~9/27)

県内感染症情報(概況)

1)全数報告感染症(1~5類感染症) []は無症状病原体保有者を再掲

結核が2件[1](益田圏域1件[1]、大田圏域1件)、日本紅斑熱が2件(出雲圏域1件、浜田圏域1件)、侵襲性肺炎球菌感染症が1件(松江圏域)、新型コロナウイルス感染症が3件(浜田圏域2件、松江圏域1件)報告されています。

島根県保健環境科学研究所
島根県感染症情報センター
Tel :0852-36-8184
Fax:0852-36-8356
(スマホからも流行状況が確認できます。)



2)定点報告5類感染症 ()内数字は、週の定点当り患者報告数

- 感染性胃腸炎 : 県内全域(1.9)の患者報告数は横ばいです。松江圏域(3.0)、出雲圏域(3.0)、益田圏域(1.3)、浜田圏域(0.7)および雲南圏域(0.5)で患者発生報告があります。
- ヘルパンギーナ : 県内全域(0.4)の患者報告数は増加しています。出雲圏域(1.2)および大田圏域(1.0)では定点当たり1.0人以上でやや流行しているほか、松江圏域(0.3)で散発的な患者発生報告があります。
- A群溶連菌咽頭炎 : 県内全域(0.4)の患者報告数は横ばいです。出雲圏域(1.0)、益田圏域(0.7)および松江圏域(0.4)で患者発生報告があります。
- 伝染性紅斑 : 浜田圏域(1.0)では定点当たり1.0人以上でやや流行しています。
- 咽頭結膜熱 : 出雲圏域(0.2)および松江圏域(0.1)で散発的な患者発生報告があります。
- 水痘(みずぼうそう) : 出雲圏域(0.2)で散発的な患者発生報告があります。
- 流行性角結膜炎 : 松江圏域(1.0)の眼科定点で患者発生報告があります。

3)主な病原体の検出状況等

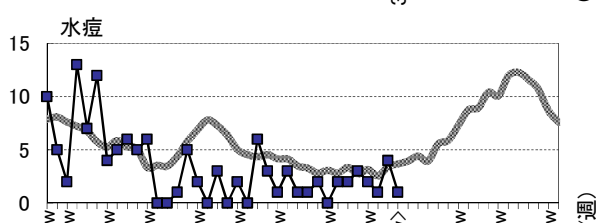
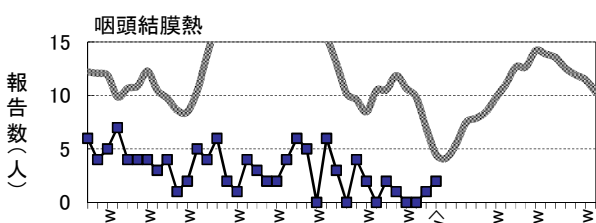
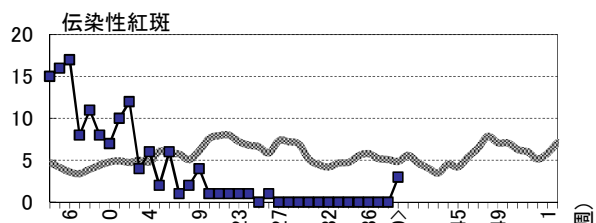
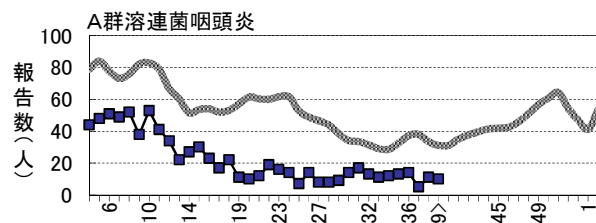
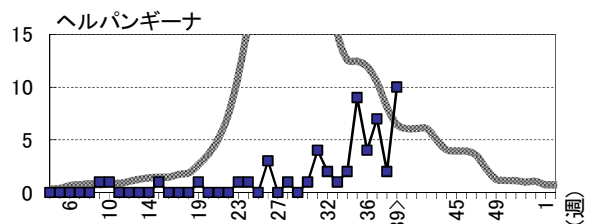
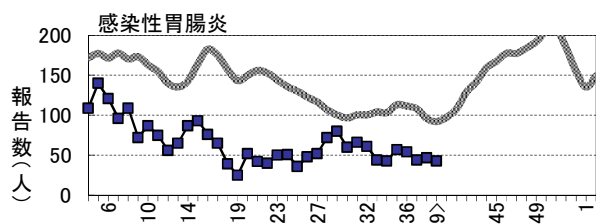
- 感染性胃腸炎 : アデノウイルス5型およびノロウイルスG2が検出されています。
- 扁桃炎・咽頭炎 : アデノウイルス5型が検出されています。
- 熱性疾患 : RSウイルスが検出されています。
- ヘルパンギーナ : コクサッキーウイルスA4型が検出されています。

主な感染症の流行状況

疾患名	全県	東部	中部	西部	隠岐
感染性胃腸炎	→ ○	→ ○	→ ○	→ ○	・ ×
ヘルパンギーナ	→ ○	→ △	→ ○	→ △	・ ×
A群溶連菌咽頭炎	→ ○	→ △	→ ○	→ △	→ ×
伝染性紅斑	→ ○	・ ×	・ ×	→ ○	・ ×
咽頭結膜熱	→ △	→ △	→ △	・ ×	・ ×
水痘	→ △	→ ×	→ △	→ ×	・ ×

今週の流行状況の記号

- ◎ 流行している ○ やや流行している
 - △ 散発 × 報告なし
- 過去4週の流行の推移
- ↑ 急増 ↓ 減少傾向
 - ↗ 増加傾向 ↘ 急減
 - 横這い ・ 報告なし



----- 過去5年の平均 ■ 島根県

島根県感染症発生動向調査情報（定点把握疾患：週報）

島根県保健環境科学研究所
島根県感染症情報センター

2020年 第39週 令和2年9月21日～令和2年9月27日

地域 医療圏域 週	東 部			中 部						西 部						隠 岐			島 根 県				年 齢 別 報 告 数 (39週)														
	松 江			雲 南			出 雲			大 田			浜 田			益 田			隠 岐																		
	37	38	39	37	38	39	37	38	39	37	38	39	37	38	39	37	38	39	37	38	39	36	37	38	39	11M	1-4	5-9	10-	20-							
インフルエンザ定点数	11			3			9			3			5			5			2			38															
インフルエンザ	-	-	-	・×	-	-	-	-	-	-	・×	-	-	-	-	-	-	・×	-	-	-	・×	-	-	-	-	-	-	-	-	-	-	-	-			
小児科定点数	7			2			5			2			3			3			1			23															
RSウイルス感染症	-	-	-	・×	-	-	-	-	-	-	・×	-	-	-	-	-	-	・×	-	-	-	・×	-	-	-	-	-	-	-	-	-	-	-	-			
咽頭結膜熱	-	1	1	→△	-	-	-	-	-	1	→△	-	-	-	-	-	-	・×	-	-	-	・×	-	-	1	2	-	2	-	-	-	-	-	-			
A群溶連菌咽頭炎	2	4	3	→△	-	-	-	1	4	5	→○	1	1	-	-	1	-	-	1	2	→△	1	-	-	→×	14	5	11	10	-	-	9	1	-	-	-	-
感染性胃腸炎	21	15	21	→○	3	2	1	16	24	15	→○	-	-	-	-	3	2	4	3	4	→○	-	-	-	・×	54	44	47	43	9	19	12	3	-	-	-	-
水痘	1	-	-	→×	-	1	-	-	3	1	→△	-	-	-	-	-	-	-	-	-	→×	-	-	-	・×	2	1	4	1	-	-	-	-	1			
手足口病	1	-	-	→×	-	-	-	-	-	-	→×	-	-	-	-	-	-	-	1	-	→×	-	-	-	・×	1	1	1	-	-	-	-	-	-	-	-	-
伝染性紅斑	-	-	-	・×	-	-	-	-	-	-	・×	-	-	-	-	-	3	-	-	-	→○	-	-	-	・×	-	-	-	3	1	2	-	-	-	-	-	-
突発性発しん	7	4	1	→△	-	-	-	7	3	5	→○	-	-	1	1	1	1	3	3	3	→○	-	-	-	・×	10	18	11	11	3	8	-	-	-	-	-	-
ヘルパンギーナ	2	1	2	→△	-	-	-	4	1	6	→○	1	-	2	-	-	-	-	-	-	→△	-	-	-	・×	4	7	2	10	1	9	-	-	-	-	-	-
流行性耳下腺炎	-	-	-	・×	-	-	-	1	-	-	→×	-	-	-	-	-	-	1	-	-	→×	-	-	-	・×	-	2	-	-	-	-	-	-	-	-	-	-
眼科定点数	1						1						1									3															
急性出血性結膜炎	-	-	-	・×	-	-	-	-	-	-	・×	-	-	-	-	-	-	-	-	-	・×	-	-	-	-	-	-	-	-	-	-	-	-	-	-	-	-
流行性角結膜炎	-	-	1	→△	-	-	-	-	-	-	・×	-	-	-	-	-	-	-	-	-	・×	-	-	-	-	-	-	-	1	-	-	-	-	-	-	-	1
基幹病院定点数	1			1			2			1			1			1			1			8				0- 10- 20- 40- 60-											
細菌性髄膜炎	-	-	-	・×	-	-	-	-	-	-	・×	-	-	-	-	-	-	-	-	-	・×	-	-	-	・×	-	-	-	-	-	-	-	-	-	-	-	-
無菌性髄膜炎	-	-	-	・×	-	-	-	-	-	-	・×	-	-	-	-	-	-	-	-	-	・×	-	-	-	・×	-	-	-	-	-	-	-	-	-	-	-	-
マイコプラズマ肺炎	-	-	-	・×	-	-	-	-	-	-	・×	-	-	-	-	-	-	-	-	-	→×	-	-	-	・×	1	-	-	-	-	-	-	-	-	-	-	-
クラミジア肺炎	-	-	-	・×	-	-	-	-	-	-	・×	-	-	-	-	-	-	-	-	-	・×	-	-	-	・×	-	-	-	-	-	-	-	-	-	-	-	-
感染性胃腸炎(ロタ)	-	-	-	・×	-	-	-	-	-	-	・×	-	-	-	-	-	-	-	-	-	・×	-	-	-	・×	-	-	-	-	-	-	-	-	-	-	-	-

過去4週の推移: ↑急増、↗増加傾向、↘減少傾向、↓急減、→横這い、・報告なし 今週の流行状況: ◎流行、○やや流行、△散発、×報告なし