

# 島根県感染症情報(週報) 2020年 第32週 (8/3~8/9)

## 県内感染症情報(概況)

### 1)全数報告感染症(1~5類感染症) [ ]は無症状病原体保有者を再掲

結核が1件(出雲圏域)、梅毒が1件(益田圏域)、カルバペネム耐性腸内細菌科細菌感染症が2件(出雲圏域)、新型コロナウイルス感染症が94件[60](松江圏域93件[60]、益田圏域1件)報告されています。

### 2)定点報告5類感染症 ( )内数字は、週の定点当り患者報告数

- 感染性胃腸炎 : 県内全域(2.7)の患者報告数は横ばいです。出雲圏域(4.6)、松江圏域(3.1)、益田圏域(3.0)、雲南圏域(2.5)および浜田圏域(0.7)で患者発生報告があります。
- A群溶連菌咽頭炎 : 県内全域(0.6)の患者報告数は横ばいです。出雲圏域(1.0)、松江圏域(0.9)および浜田圏域(0.7)で患者発生報告があります。
- 咽頭結膜熱 : 松江圏域(0.3)で散発的な患者発生報告があります。
- ヘルパンギーナ : 出雲圏域(0.2)および松江圏域(0.1)で散発的な患者発生報告があります。
- 手足口病 : 浜田圏域(0.3)で散発的な患者発生報告があります。
- マイコプラズマ肺炎 : 大田圏域(1.0)の基幹病院定点から患者発生報告があります。

### 3)主な病原体の検出状況等

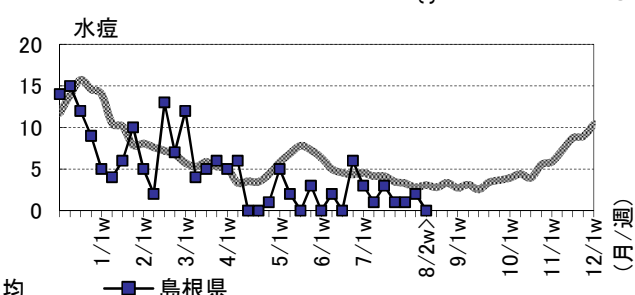
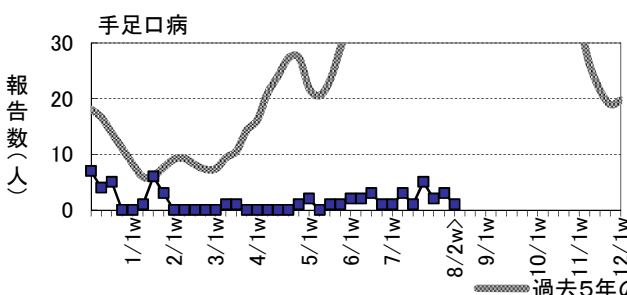
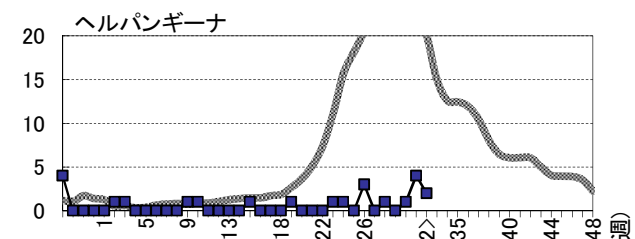
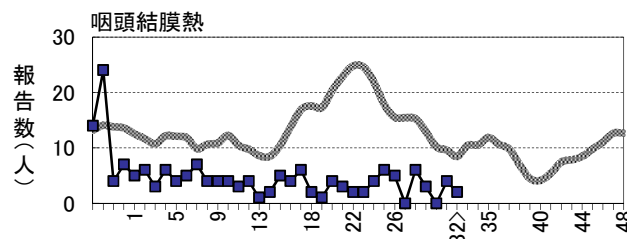
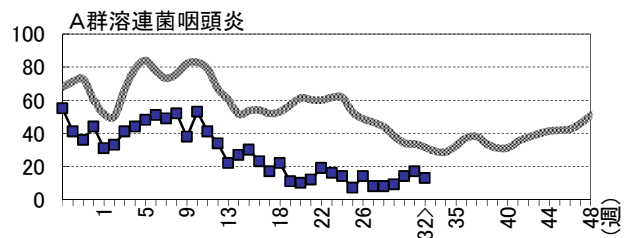
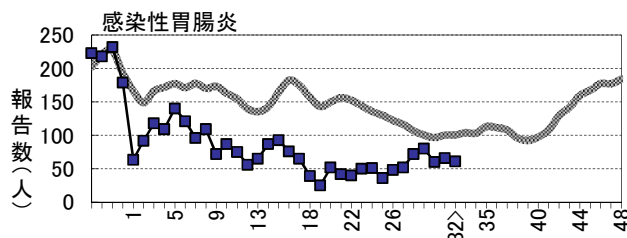
- 感染性胃腸炎 : アデノウイルス5型およびノロウイルスG2が検出されています。
- 扁桃炎・咽頭炎 : アデノウイルス5型が検出されています。
- 熱性疾患 : RSウイルスが検出されています。
- 肺・気管支炎 : ヒトメタニューモウイルスが検出されています。

### 主な感染症の流行状況

疾患名	全県	東部	中部	西部	隠岐
感染性胃腸炎	→ ○	→ ○	→ ○	→ ○	▪ ×
A群溶連菌咽頭炎	→ ○	→ ○	→ ○	→ △	▪ ×
咽頭結膜熱	→ △	→ △	→ ×	→ ×	▪ ×
ヘルパンギーナ	→ △	→ △	→ △	→ ×	▪ ×
手足口病	→ △	→ ×	→ ×	→ △	▪ ×
水痘	→ ×	→ ×	→ ×	▪ ×	▪ ×

### 今週の流行状況の記号

- ◎ 流行している    ○ やや流行している
  - △ 散発            × 報告なし
- 過去4週の流行の推移
- ↑ 急増              ↘ 減少傾向
  - ↗ 増加傾向        ↓ 急減
  - 横這い            ▪ 報告なし



島根県保健環境科学研究所  
島根県感染症情報センター  
Tel :0852-36-8184  
Fax:0852-36-8356  
(スマホからも流行状況が確認できます。)



# 島根県感染症発生動向調査情報（定点把握疾患：週報）

島根県保健環境科学研究所  
島根県感染症情報センター

2020年 第32週 令和2年8月3日～令和2年8月9日

地域 医療圏域 週	東 部			中 部						西 部						隠 岐			島 根 県				年 齢 別 報 告 数 (32週)								
	松 江			雲 南			出 雲			大 田			浜 田			益 田			隠 岐												
	30	31	32	30	31	32	30	31	32	30	31	32	30	31	32	30	31	32	30	31	32	29	30	31	32	11M	1-4	5-9	10-	20-	
インフルエンザ定点数	11			3			9			3			5			5			2			38									
インフルエンザ	-	-	-	・×	-	-	-	-	-	-	・×	-	-	-	-	-	-	-	-	-	・×	-	-	-	-	-	-	-	-	-	
小児科定点数	7			2			5			2			3			3			1			23									
RSウイルス感染症	-	-	-	・×	-	-	-	-	-	-	・×	-	-	-	-	-	-	1	-	-	→×	-	-	-	・×	-	1	-	-	-	
咽頭結膜熱	-	1	2	→△	-	-	-	-	3	-	→×	-	-	-	-	-	-	-	-	-	→×	-	-	-	・×	3	-	4	2	-	
A群溶連菌咽頭炎	6	12	6	→○	1	2	-	4	3	5	→○	1	-	-	2	-	2	-	-	-	→△	-	-	-	・×	9	14	17	13	-	
感染性胃腸炎	27	31	22	→○	1	2	5	22	28	23	→○	1	-	-	3	2	2	6	3	9	→○	-	-	-	・×	80	60	66	61	16	
水痘	-	1	-	→×	1	-	-	-	1	-	→×	-	-	-	-	-	-	-	-	-	・×	-	-	-	・×	1	1	2	-	-	
手足口病	-	1	-	→×	-	-	-	1	1	-	→×	-	-	-	-	1	1	1	-	-	→△	-	-	-	・×	5	2	3	1	-	
伝染性紅斑	-	-	-	・×	-	-	-	-	-	-	・×	-	-	-	-	-	-	-	-	-	・×	-	-	-	・×	-	-	-	-	-	
突発性発しん	6	4	6	→○	-	-	-	8	9	6	→○	-	-	-	1	1	-	-	1	4	→○	-	-	-	・×	14	15	15	16	6	
ヘルパンギーナ	1	-	1	→△	-	-	-	-	3	1	→△	-	-	-	-	-	-	-	1	-	→×	-	-	-	・×	-	1	4	2	-	
流行性耳下腺炎	-	-	-	→×	-	-	-	-	-	-	・×	-	-	-	-	-	-	-	-	-	・×	-	-	-	・×	1	-	-	-	-	
眼科定点数	1						1						1									3									
急性出血性結膜炎	-	-	-	・×	-	-	-	-	-	-	・×	-	-	-	-	-	-	-	-	-	・×	-	-	-	-	-	-	-	-	-	
流行性角結膜炎	-	-	-	・×	-	-	-	-	-	-	・×	-	-	-	-	-	-	-	-	-	・×	-	-	-	-	-	-	-	-	-	
基幹病院定点数	1			1			2			1			1			1			1			8				0- 10- 20- 40- 60-					
細菌性髄膜炎	-	-	-	・×	-	-	-	-	-	-	・×	-	-	-	-	-	-	-	-	-	・×	-	-	-	・×	-	-	-	-	-	
無菌性髄膜炎	-	-	-	・×	-	-	-	-	-	-	・×	-	-	-	-	-	-	-	-	-	・×	-	-	-	・×	-	-	-	-	-	
マイコプラズマ肺炎	-	-	-	・×	-	-	-	-	-	-	・×	-	-	1	-	-	-	-	-	-	→△	-	-	-	・×	-	-	-	1	-	
クラミジア肺炎	-	-	-	・×	-	-	-	-	-	-	・×	-	-	-	-	-	-	-	-	-	・×	-	-	-	・×	-	-	-	-	-	
感染性胃腸炎(ロタ)	-	-	-	・×	-	-	-	-	-	-	・×	-	-	-	-	-	-	-	-	-	・×	-	-	-	・×	-	-	-	-	-	

過去4週の推移: ↑急増、↗増加傾向、↘減少傾向、↓急減、→横這い、・報告なし 今週の流行状況: ◎流行、○やや流行、△散発、×報告なし