

島根県感染症情報(週報) 2020年 第29週 (7/13~7/19)

県内感染症情報(概況)

1)全数報告感染症(1~5類感染症) []は無症状病原体保有者を再掲

結核が1件(出雲圏域)、腸管出血性大腸菌感染症(O157)が1件[1](出雲圏域)、カルバペネム耐性腸内細菌科細菌感染症が1件(松江圏域)、新型コロナウイルス感染症が1件[1](出雲圏域)報告されています。

島根県保健環境科学研究所
島根県感染症情報センター
Tel :0852-36-8184
Fax:0852-36-8356
(スマホからも流行状況が確認できます。)



2)定点報告5類感染症 ()内数字は、週の定点当り患者報告数

- 感染性胃腸炎 : 県内全域(3.5)の患者報告数は漸増しています。出雲圏域(8.6)で増加傾向を示し定点当たり5.0人以上の流行となっているほか、松江圏域(3.1)、雲南圏域(3.0)、益田圏域(2.3)および浜田圏域(0.7)で患者発生報告があります。
- A群溶連菌咽頭炎 : 県内全域(0.4)の患者報告数は横ばいです。太田圏域(1.0)、浜田圏域(0.7)、出雲圏域(0.6)、雲南圏域(0.5)および松江圏域(0.1)で患者発生報告があります。
- 手足口病 : 出雲圏域(0.8)および浜田圏域(0.3)で患者発生報告があります。
- 咽頭結膜熱 : 浜田圏域(0.3)、益田圏域(0.3)および出雲圏域(0.2)で散発的な患者発生報告があります。
- 水痘(みずぼうそう) : 出雲圏域(0.2)で散発的な患者発生報告があります。
- 流行性耳下腺炎 : 松江圏域(0.1)で散発的な患者発生報告があります。

3)主な病原体の検出状況等

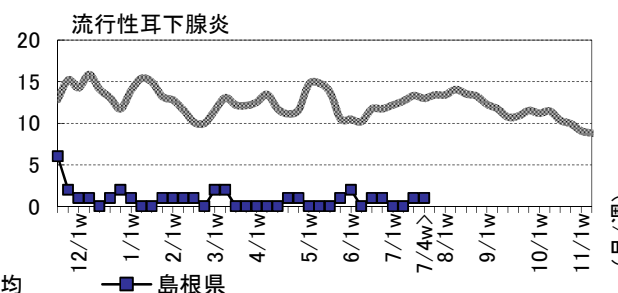
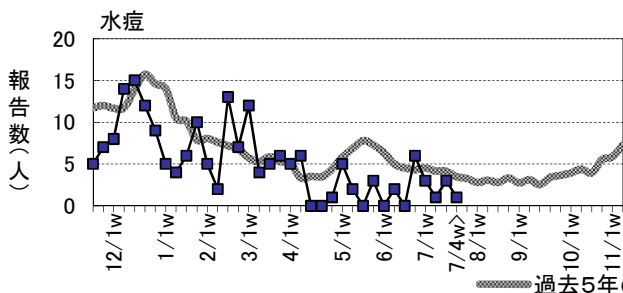
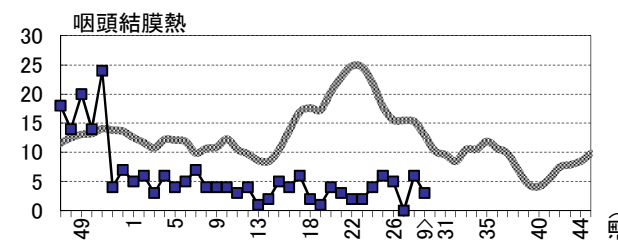
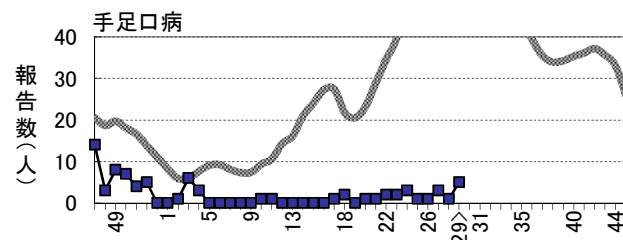
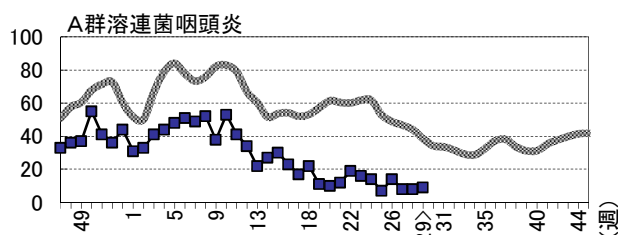
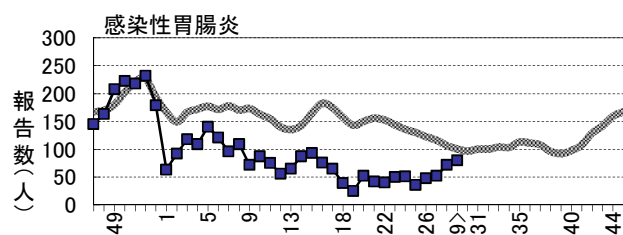
- 感染性胃腸炎 : アデノウイルス5型が検出されています。
- 扁桃炎・咽頭炎 : アデノウイルス5型が検出されています。
- 熱性疾患 : RSウイルスが検出されています。
- 肺・気管支炎 : ヒトメタニューモウイルスが検出されています。

主な感染症の流行状況

| 疾患名 | 全県 | 東部 | 中部 | 西部 | 隠岐 |
|----------|-----|-----|-----|-----|-----|
| 感染性胃腸炎 | → ○ | → ○ | ↗ ○ | → ○ | ▪ × |
| A群溶連菌咽頭炎 | → ○ | → △ | → ○ | → △ | ▪ × |
| 手足口病 | → ○ | ▪ × | → ○ | → △ | ▪ × |
| 咽頭結膜熱 | → △ | → × | → △ | → △ | ▪ × |
| 水痘 | → △ | → × | → △ | → × | ▪ × |
| 流行性耳下腺炎 | → △ | → △ | → × | ▪ × | ▪ × |

今週の流行状況の記号

- ◎ 流行している ○ やや流行している
 - △ 散発 × 報告なし
- 過去4週の流行の推移
- ↑ 急増 ↓ 減少傾向
 - ↗ 増加傾向 ↘ 急減
 - 横這い ▪ 報告なし



島根県感染症発生動向調査情報（定点把握疾患：週報）

島根県保健環境科学研究所
島根県感染症情報センター

2020年 第29週 令和2年7月13日～令和2年7月19日

| 地域 医療圏域 週 | 東 部 | | | 中 部 | | | | | | 西 部 | | | | | | 隠 岐 | | | 島 根 県 | | | | 年 齢 別 報 告 数 (29週) | | | | | | | | | | | | |
|-----------------|-----|----|----|-----|----|----|-----|----|----|-----|----|----|-----|----|----|-----|----|----|-------|----|----|----|----------------------|----|----|--------------------|-----|-----|-----|-----|----|----|---|---|---|
| | 松 江 | | | 雲 南 | | | 出 雲 | | | 大 田 | | | 浜 田 | | | 益 田 | | | 隠 岐 | | | | | | | | | | | | | | | | |
| | 27 | 28 | 29 | 27 | 28 | 29 | 27 | 28 | 29 | 27 | 28 | 29 | 27 | 28 | 29 | 27 | 28 | 29 | 27 | 28 | 29 | 26 | 27 | 28 | 29 | 11M | 1-4 | 5-9 | 10- | 20- | | | | | |
| インフルエンザ定点数 | 11 | | | 3 | | | 9 | | | 3 | | | 5 | | | 5 | | | 2 | | | 38 | | | | | | | | | | | | | |
| インフルエンザ | - | - | - | ・× | - | - | - | - | - | - | - | - | - | - | - | - | - | - | - | ・× | - | - | - | - | - | - | - | - | - | - | - | - | - | - | |
| 小児科定点数 | 7 | | | 2 | | | 5 | | | 2 | | | 3 | | | 3 | | | 1 | | | 23 | | | | | | | | | | | | | |
| RSウイルス感染症 | - | - | - | ・× | - | - | - | - | - | - | - | - | - | - | - | - | - | - | - | ・× | - | - | - | - | - | - | - | - | - | - | - | - | - | - | |
| 咽頭結膜熱 | - | 2 | - | →× | - | - | - | - | 3 | 1 | →△ | - | - | - | - | 1 | 1 | - | - | 1 | →△ | - | - | - | ・× | 5 | - | 6 | 3 | 1 | 2 | - | - | | |
| A群溶連菌咽頭炎 | 1 | 1 | 1 | →△ | 1 | - | 1 | 4 | 6 | 3 | →○ | - | 1 | 2 | 2 | - | 2 | - | - | - | →△ | - | - | - | ・× | 14 | 8 | 8 | 9 | - | 6 | 2 | - | | |
| 感染性胃腸炎 | 24 | 26 | 22 | →○ | 1 | 8 | 6 | 22 | 31 | 43 | ↗○ | - | - | - | 3 | 1 | 2 | 2 | 6 | 7 | →○ | - | - | - | ・× | 48 | 52 | 72 | 80 | 19 | 32 | 14 | 9 | | |
| 水痘 | - | - | - | →× | 1 | - | - | - | 2 | 1 | →△ | - | - | - | - | - | - | - | 1 | - | →× | - | - | - | ・× | 3 | 1 | 3 | 1 | - | - | - | 1 | | |
| 手足口病 | - | - | - | ・× | - | - | - | 3 | - | 4 | →○ | - | - | - | - | 1 | 1 | - | - | - | →△ | - | - | - | ・× | 1 | 3 | 1 | 5 | - | 4 | 1 | - | | |
| 伝染性紅斑 | - | - | - | →× | - | - | - | - | - | - | ・× | - | - | - | - | - | - | - | - | - | ・× | - | - | - | ・× | 1 | - | - | - | - | - | - | - | | |
| 突発性発しん | 1 | 4 | 5 | →○ | - | 1 | - | 8 | 4 | 9 | →○ | 2 | - | - | 2 | 2 | - | 1 | 4 | - | ↘× | 1 | - | - | →× | 21 | 15 | 15 | 14 | 4 | 10 | - | - | | |
| ヘルパンギーナ | - | - | - | →× | - | - | - | - | 1 | - | →× | - | - | - | - | - | - | - | - | - | ・× | - | - | - | ・× | 3 | - | 1 | - | - | - | - | - | | |
| 流行性耳下腺炎 | - | - | 1 | →△ | - | 1 | - | - | - | - | →× | - | - | - | - | - | - | - | - | - | ・× | - | - | - | ・× | - | - | 1 | 1 | - | - | 1 | - | | |
| 眼科定点数 | 1 | | | | | | 1 | | | | | | 1 | | | | | | | | | 3 | | | | | | | | | | | | | |
| 急性出血性結膜炎 | - | - | - | ・× | - | - | - | - | - | - | ・× | - | - | - | - | - | - | - | - | - | ・× | - | - | - | - | - | - | - | - | - | - | - | - | - | - |
| 流行性角結膜炎 | - | - | - | ・× | - | - | - | - | - | - | ・× | - | - | - | - | - | - | - | - | - | ・× | - | - | - | - | - | - | - | - | - | - | - | - | - | - |
| 基幹病院定点数 | 1 | | | 1 | | | 2 | | | 1 | | | 1 | | | 1 | | | 1 | | | 8 | | | | 0- 10- 20- 40- 60- | | | | | | | | | |
| 細菌性髄膜炎 | - | - | - | ・× | - | - | - | - | - | - | ・× | - | - | - | - | - | - | - | - | - | ・× | - | - | - | ・× | - | - | - | - | - | - | - | - | | |
| 無菌性髄膜炎 | - | - | - | ・× | - | - | - | - | - | - | ・× | - | - | - | - | - | - | - | - | - | ・× | - | - | - | ・× | - | - | - | - | - | - | - | - | | |
| マイコプラズマ肺炎 | - | - | - | ・× | - | - | - | 1 | - | - | →× | - | - | - | - | - | - | - | - | - | ・× | - | - | - | ・× | - | 1 | - | - | - | - | - | - | | |
| クラミジア肺炎 | - | - | - | ・× | - | - | - | - | - | - | ・× | - | - | - | - | - | - | - | - | - | ・× | - | - | - | ・× | - | - | - | - | - | - | - | - | | |
| 感染性胃腸炎(ロタ) | - | - | - | ・× | - | - | - | - | - | - | ・× | - | - | - | - | - | - | - | - | - | ・× | - | - | - | ・× | - | - | - | - | - | - | - | - | | |

過去4週の推移: ↑急増、↗増加傾向、↘減少傾向、↓急減、→横這い、・報告なし 今週の流行状況: ◎流行、○やや流行、△散発、×報告なし