

島根県感染症情報(週報) 2020年 第25週 (6/15~6/21)

県内感染症情報(概況)

1)全数報告感染症(1~5類感染症) []は無症状病原体保有者を再掲
結核が1件(松江圏域)、つつが虫病が1件(浜田圏域)、カルバペネム耐性腸内細菌科細菌感染症が2件(出雲圏域)報告されています。

島根県保健環境科学研究所
島根県感染症情報センター

Tel:0852-36-8184

Fax:0852-36-8356



(スマホからも流行状況が確認できます。)

2)定点報告5類感染症 ()内数字は、週の定点当り患者報告数

- 感染性胃腸炎 : 県内全域(1.6)の患者報告数は横ばいです。出雲圏域(3.4)、松江圏域(1.7)、益田圏域(1.7)および雲南圏域(1.0)で患者発生報告があります。
- A群溶連菌咽頭炎 : 県内全域(0.3)の患者報告数は減少しています。雲南圏域(1.0)および出雲圏域(1.0)で患者発生報告があります。
- 咽頭結膜熱 : 出雲圏域(0.8)、浜田圏域(0.3)および益田圏域(0.3)で患者発生報告があります。
- 水痘(みずぼうそう) : 松江圏域(0.6)および出雲圏域(0.4)で患者発生報告があります。
- 手足口病 : 出雲圏域(0.2)で散発的な患者発生報告があります。
- 流行性耳下腺炎 : 松江圏域(0.1)で散発的な患者発生報告があります。

3)主な病原体の検出状況等

- 感染性胃腸炎 : ノロウイルスG1およびG2が検出されています。
- 扁桃炎・咽頭炎 : アデノウイルス1型、2型、3型、5型、ヒトメタニューモウイルスおよびRSウイルスが検出されています。
- 肺・気管支炎 : ヒトメタニューモウイルスが検出されています。

主な感染症の流行状況

疾患名	全県	東部	中部	西部	隠岐
感染性胃腸炎	→ ○	→ ○	→ ○	→ ○	▪ ×
A群溶連菌咽頭炎	→ ○	→ ×	→ ○	→ ×	→ ×
咽頭結膜熱	→ ○	→ ×	→ ○	→ △	▪ ×
水痘	→ ○	→ ○	→ △	▪ ×	▪ ×
手足口病	→ △	→ ×	→ △	→ ×	▪ ×
流行性耳下腺炎	→ △	→ △	▪ ×	→ ×	▪ ×

今週の流行状況の記号

◎ 流行している ○ やや流行している

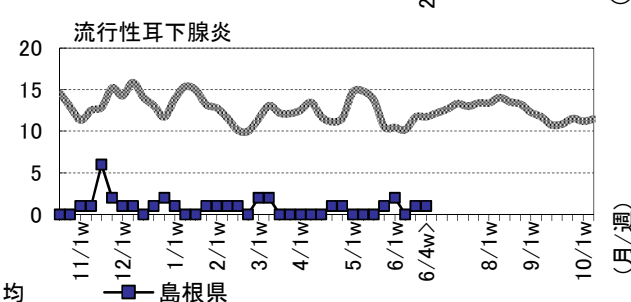
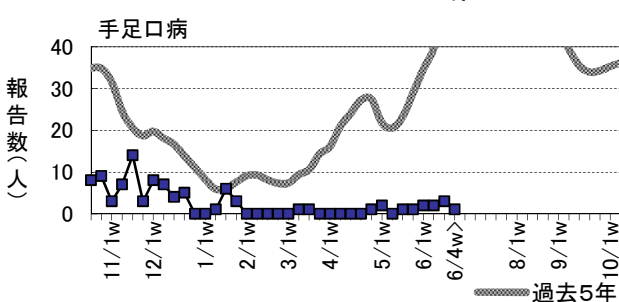
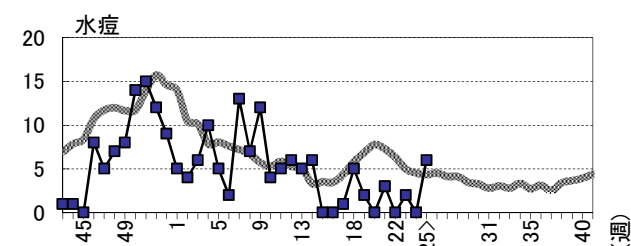
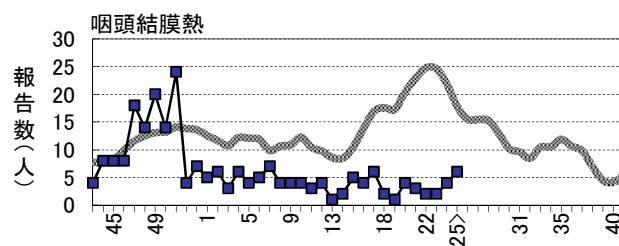
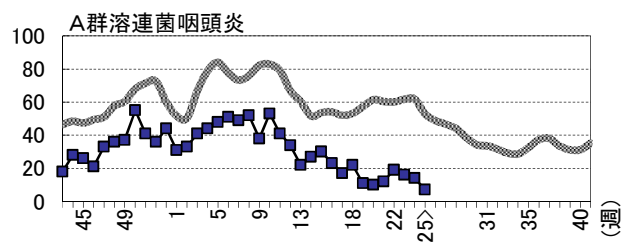
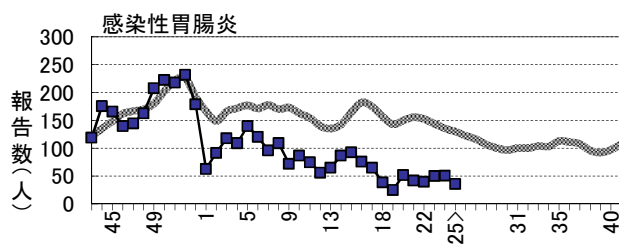
△ 散発 × 報告なし

過去4週の流行の推移

↑ 急増 ↓ 減少傾向

↗ 増加傾向 ↘ 急減

→ 横這い ▪ 報告なし



※詳しいグラフ等は、ホームページ <https://www1.pref.shimane.lg.jp/contents/kansen/> をご覧ください。

島根県感染症発生動向調査情報（定点把握疾患：週報）

島根県保健環境科学研究所
島根県感染症情報センター

2020年 第25週 令和2年6月15日～令和2年6月21日

地域 医療圏域 週	東 部			中 部						西 部						隠 岐			島 根 県				年 齢 別 報 告 数 (25週)											
	松 江			雲 南			出 雲			大 田			浜 田			益 田			隠 岐															
	23	24	25	23	24	25	23	24	25	23	24	25	23	24	25	23	24	25	23	24	25	22	23	24	25	11M	1-4	5-9	10-	20-				
インフルエンザ定点数	11			3			9			3			5			5			2			38												
インフルエンザ	-	-	-	・×	-	-	-	-	-	-	・×	-	-	-	-	-	-	・×	-	-	-	・×	-	-	-	-	-	-	-	-	-			
小児科定点数	7			2			5			2			3			3			1			23												
RSウイルス感染症	1	1	-	→×	-	-	-	-	-	-	→×	-	-	-	-	-	-	2	1	-	→×	-	-	-	・×	3	3	2	-	-				
咽頭結膜熱	1	1	-	→×	-	-	-	1	1	4	→○	-	-	-	-	1	1	-	1	1	→△	-	-	-	・×	2	2	4	6	2	4	-	-	-
A群溶連菌咽頭炎	3	3	-	→×	3	1	2	9	6	5	→○	-	-	-	-	1	-	-	1	-	→×	1	2	-	→×	19	16	14	7	-	6	1	-	-
感染性胃腸炎	18	14	12	→○	2	4	2	19	28	17	→○	4	-	-	1	1	-	6	4	5	→○	-	-	-	・×	40	50	51	36	11	16	4	5	-
水痘	1	-	4	→○	-	-	-	1	-	2	→△	-	-	-	-	-	-	-	-	-	・×	-	-	-	・×	-	2	-	6	-	3	3	-	-
手足口病	-	-	-	→×	-	-	-	2	1	1	→△	-	-	-	-	1	-	-	1	-	→×	-	-	-	・×	2	2	3	1	-	1	-	-	-
伝染性紅斑	1	-	-	→×	-	-	-	-	1	-	→×	-	-	-	-	-	-	-	-	-	・×	-	-	-	・×	1	1	1	-	-	-	-	-	-
突発性発しん	5	8	5	→○	2	-	1	8	8	10	→○	1	1	-	1	2	2	4	1	4	→○	-	1	1	→△	23	21	21	23	10	13	-	-	-
ヘルパンギーナ	-	1	-	→×	-	-	-	-	-	-	・×	1	-	-	-	-	-	-	-	-	→×	-	-	-	・×	-	1	1	-	-	-	-	-	-
流行性耳下腺炎	-	-	1	→△	-	-	-	-	-	-	・×	-	1	-	-	-	-	-	-	-	→×	-	-	-	・×	2	-	1	1	-	-	1	-	-
眼科定点数	1						1						1									3												
急性出血性結膜炎	-	-	-	・×	-	-	-	-	-	-	・×	-	-	-	-	-	-	-	-	-	・×	-	-	-	-	-	-	-	-	-	-	-	-	-
流行性角結膜炎	-	-	-	・×	-	-	-	-	-	-	・×	-	-	-	-	-	-	-	-	-	・×	-	-	-	-	-	-	-	-	-	-	-	-	-
基幹病院定点数	1			1			2			1			1			1			1			8				0- 10- 20- 40- 60-								
細菌性髄膜炎	-	-	-	・×	-	-	-	-	-	-	・×	-	-	-	-	-	-	-	-	-	・×	-	-	-	・×	-	-	-	-	-	-	-	-	-
無菌性髄膜炎	-	-	-	・×	-	-	-	-	-	-	・×	-	-	-	2	-	-	-	-	-	→×	-	-	-	・×	-	2	-	-	-	-	-	-	-
マイコプラズマ肺炎	-	-	-	・×	-	-	-	-	-	-	・×	-	-	-	-	-	-	-	-	-	・×	-	-	-	・×	-	-	-	-	-	-	-	-	-
クラミジア肺炎	-	-	-	・×	-	-	-	-	-	-	・×	-	-	-	-	-	-	-	-	-	・×	-	-	-	・×	-	-	-	-	-	-	-	-	-
感染性胃腸炎(ロタ)	-	-	-	・×	-	-	-	-	-	-	・×	-	-	-	-	-	-	-	-	-	・×	-	-	-	・×	-	-	-	-	-	-	-	-	-

過去4週の推移: ↑急増、↗増加傾向、↘減少傾向、↓急減、→横這い、・報告なし 今週の流行状況: ◎流行、○やや流行、△散発、×報告なし