

島根県感染症情報(週報) 2020年 第23週 (6/1~6/7)

県内感染症情報(概況)

1)全数報告感染症(1~5類感染症) []は無症状病原体保有者を再掲

結核が5件[3](松江圏域1件[1]、出雲圏域2件[2]、益田圏域2件)、
 侵襲性肺炎球菌感染症が1件(松江圏域)報告されています。

島根県保健環境科学研究所
 島根県感染症情報センター

Tel :0852-36-8184

Fax:0852-36-8356

(スマホからも流行状況が確認できます。)



2)定点報告5類感染症 ()内数字は、週の定点当り患者報告数

- 感染性胃腸炎 : 県内全域(2.2)の患者報告数は横ばいです。出雲圏域(3.8)、松江圏域(2.6)、大田圏域(2.0)、益田圏域(2.0)、雲南圏域(1.0)および浜田圏域(0.3)で患者発生報告があります。
- A群溶連菌咽頭炎 : 県内全域(0.7)の患者報告数は横ばいです。出雲圏域(1.8)、雲南圏域(1.5)、隠岐圏域(1.0)、松江圏域(0.4)で患者発生報告があります。
- RSウイルス感染症 : 益田圏域(0.7)および松江圏域(0.1)で散発的な患者発生報告があります。
- 咽頭結膜熱 : 出雲圏域(0.2)および松江圏域(0.1)で散発的な患者発生報告があります。
- 水痘(水ぼうそう) : 出雲圏域(0.2)および松江圏域(0.1)で散発的な患者発生報告があります。
- 手足口病 : 出雲圏域(0.4)で散発的な患者発生報告があります。
- 無菌性髄膜炎 : 浜田圏域(2.0)の基幹病院定点から患者発生報告があります。

3)主な病原体の検出状況等

- 感染性胃腸炎 : ノロウイルスG1およびG2が検出されています。
- 扁桃炎・咽頭炎 : アデノウイルス1型、2型、3型、5型およびヒトメタニューモウイルスが検出されています。
- 肺・気管支炎 : ヒトメタニューモウイルスが検出されています。

主な感染症の流行状況

疾患名	全県	東部	中部	西部	隠岐
感染性胃腸炎	→ ○	→ ○	→ ○	→ ○	▪ ×
A群溶連菌咽頭炎	→ ○	→ △	→ ○	→ ×	→ △
RSウイルス感染症	→ △	→ △	→ ×	→ △	▪ ×
咽頭結膜熱	→ △	→ △	→ △	→ ×	▪ ×
水痘	→ △	→ △	→ △	▪ ×	▪ ×
手足口病	→ △	→ ×	→ △	→ ×	▪ ×

今週の流行状況の記号

◎ 流行している ○ やや流行している

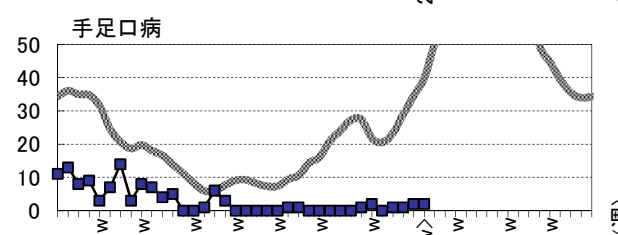
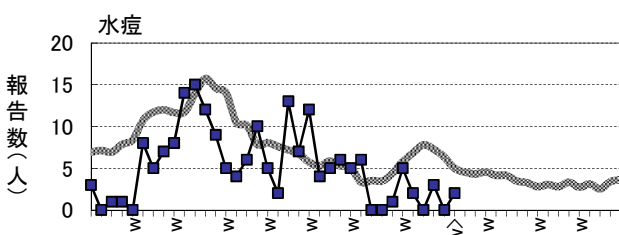
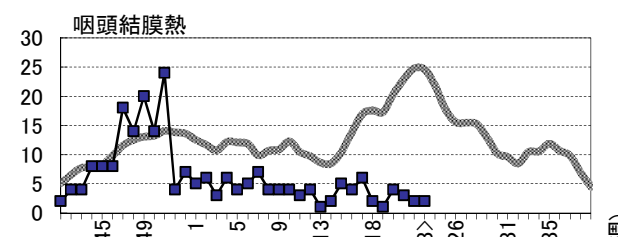
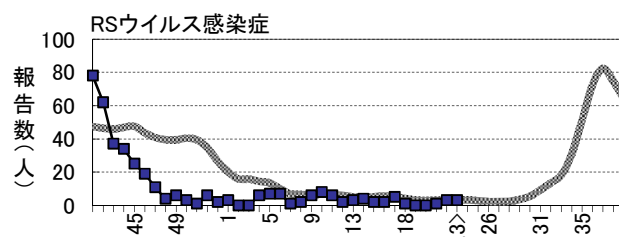
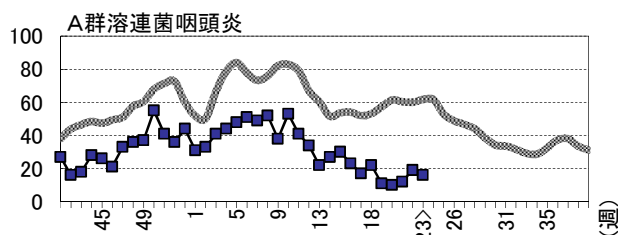
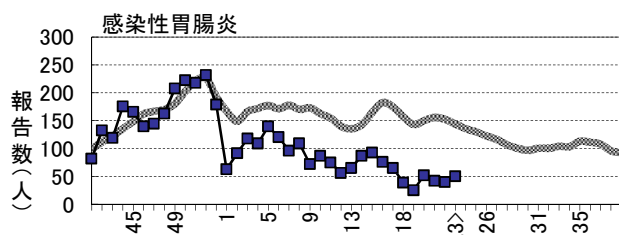
△ 散発 × 報告なし

過去4週の流行の推移

↑ 急増 ↓ 減少傾向

↗ 増加傾向 ↘ 急減

→ 横這い ▪ 報告なし



—— 過去5年の平均

■ 島根県

※詳しいグラフ等は、ホームページ <https://www1.pref.shimane.lg.jp/contents/kansen/> をご覧ください。

島根県感染症発生動向調査情報（定点把握疾患：週報）

2020年 第23週 令和2年6月1日～令和2年6月7日

島根県保健環境科学研究所
島根県感染症情報センター

地域 医療圏域 週	東 部			中 部						西 部						隠 岐			島 根 県				年齢別報告数 (23週)											
	松 江			雲 南			出 雲			大 田			浜 田			益 田			隠 岐															
	21	22	23	21	22	23	21	22	23	21	22	23	21	22	23	21	22	23	21	22	23	20	21	22	23	11M	1-4	5-9	10-	20-				
インフルエンザ定点数	11			3			9			3			5			5			2			38												
インフルエンザ	-	-	-	・×	-	-	-	-	-	-	・×	-	-	-	-	-	-	・×	-	-	-	・×	-	-	-	-	-	-	-	-	-	-	-	-
小児科定点数	7			2			5			2			3			3			1			23												
RSウイルス感染症	-	-	1	→△	-	-	-	1	3	-	→×	-	-	-	-	-	-	2	→△	-	-	-	・×	-	1	3	3	2	1	-	-	-		
咽頭結膜熱	1	-	1	→△	1	-	-	-	2	1	→△	-	-	-	1	-	-	-	-	→×	-	-	-	・×	4	3	2	2	-	2	-	-	-	
A群溶連菌咽頭炎	4	8	3	→△	1	-	3	4	8	9	→○	-	-	-	3	3	-	-	-	→×	-	-	1	→△	10	12	19	16	1	6	6	1	2	
感染性胃腸炎	15	10	18	→○	5	-	2	17	26	19	→○	1	-	4	3	3	1	1	1	6	→○	-	-	-	・×	52	42	40	50	6	25	14	4	1
水痘	3	-	1	→△	-	-	-	-	-	1	→△	-	-	-	-	-	-	-	-	・×	-	-	-	・×	-	3	-	2	-	1	1	-	-	
手足口病	1	1	-	→×	-	-	-	-	1	2	→△	-	-	-	-	-	-	-	-	→×	-	-	-	・×	1	1	2	2	-	2	-	-	-	
伝染性紅斑	-	-	1	→△	-	-	-	1	1	-	→×	-	-	-	-	-	-	-	-	・×	-	-	-	・×	1	1	1	1	-	1	-	-	-	
突発性発しん	8	4	5	→○	-	-	2	5	10	8	↗○	1	2	1	2	2	1	3	5	4	↗○	-	-	-	→×	16	19	23	21	7	14	-	-	-
ヘルパンギーナ	-	-	-	・×	-	-	-	-	-	-	・×	-	-	1	-	-	-	-	-	→△	-	-	-	・×	-	-	-	1	1	-	-	-	-	
流行性耳下腺炎	1	-	-	→×	-	-	-	-	-	-	・×	-	1	-	-	-	-	-	1	→×	-	-	-	・×	-	1	2	-	-	-	-	-	-	
眼科定点数	1						1						1									3												
急性出血性結膜炎	-	-	-	・×	-	-	-	-	-	-	・×	-	-	-	-	-	-	-	-	・×	-	-	-	-	-	-	-	-	-	-	-	-	-	
流行性角結膜炎	1	-	-	→×	-	-	-	-	-	-	・×	-	-	-	-	-	-	-	-	・×	-	-	-	-	-	1	-	-	-	-	-	-	-	
基幹病院定点数	1			1			2			1			1			1			1			8				0- 10- 20- 40- 60-								
細菌性髄膜炎	-	-	-	・×	-	-	-	-	-	-	→×	-	-	-	-	-	-	-	-	・×	-	-	-	・×	1	-	-	-	-	-	-	-	-	
無菌性髄膜炎	-	-	-	・×	-	-	-	-	-	-	・×	-	-	2	-	-	-	-	-	→△	-	-	-	・×	-	-	-	2	-	-	1	-	1	
マイコプラズマ肺炎	-	-	-	・×	-	-	-	-	-	-	・×	-	-	-	-	-	-	-	-	・×	-	-	-	・×	-	-	-	-	-	-	-	-	-	
クラミジア肺炎	-	-	-	・×	-	-	-	-	-	-	・×	-	-	-	-	-	-	-	-	・×	-	-	-	・×	-	-	-	-	-	-	-	-	-	
感染性胃腸炎(ロタ)	-	-	-	・×	-	-	-	-	-	-	・×	-	-	-	-	-	-	-	-	・×	-	-	-	・×	-	-	-	-	-	-	-	-	-	

過去4週の推移: ↑急増、↗増加傾向、↘減少傾向、↓急減、→横這い、・報告なし 今週の流行状況: ◎流行、○やや流行、△散発、×報告なし