

島根県感染症情報(週報) 2020年 第18週 (4/27~5/3)

県内感染症情報(概況)

1)全数報告感染症(1~5類感染症) []は無症状病原体保有者を再掲

結核が3件[2](松江圏域1件、浜田圏域2件[2])、カルバペネム耐性腸内細菌科細菌感染症が1件(松江圏域)、百日咳が1件(松江圏域)、新型コロナウイルス感染症が2件[1](松江圏域1件、出雲圏域1件[1])報告されています。

島根県保健環境科学研究所
島根県感染症情報センター
Tel:0852-36-8184
Fax:0852-36-8356



(スマホからも流行状況が確認できます。)

2)定点報告5類感染症 ()内数字は、週の定点当り患者報告数

- 感染性胃腸炎 : 県内全域(1.7)の患者報告数は減少しています。出雲圏域(2.8)、松江圏域(2.7)、雲南圏域(1.0)、益田圏域(1.0)および浜田圏域(0.3)で患者発生報告があります。
- A群溶連菌咽頭炎 : 県内全域(1.0)の患者報告数は横ばいです。出雲圏域(3.0)、松江圏域(0.9)および雲南圏域(0.5)で患者発生報告があります。
- 水痘 : 出雲圏域(0.6)および松江圏域(0.3)で散発的な患者発生報告があります。
- 咽頭結膜熱 : 浜田圏域(0.3)および松江圏域(0.1)で散発的な患者発生報告があります。
- 伝染性紅斑 : 浜田圏域(0.3)および松江圏域(0.1)で散発的な患者発生報告があります。
- マイコプラズマ肺炎 : 益田圏域(1.0)および出雲圏域(0.5)の基幹病院定点から患者発生報告があります。

3)主な病原体の検出状況等

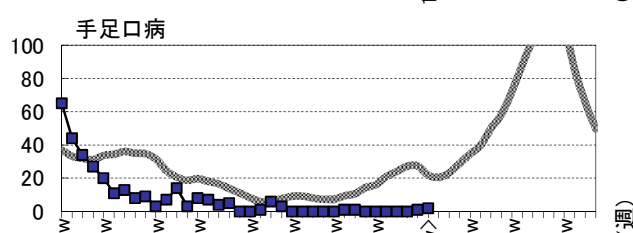
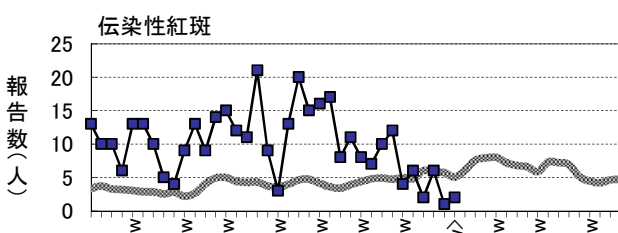
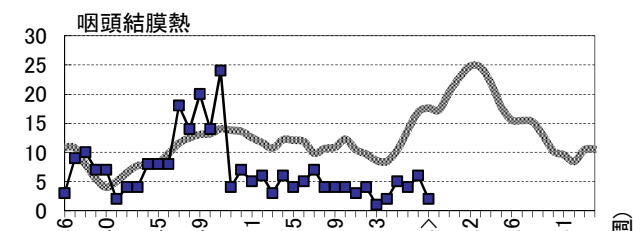
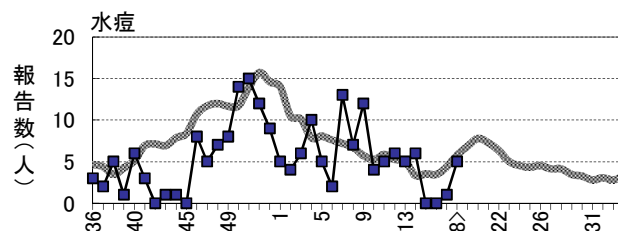
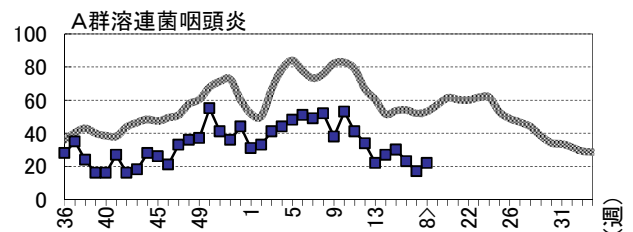
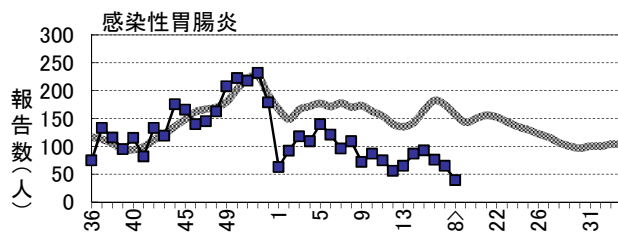
- 感染性胃腸炎 : ノロウイルスG1およびG2が検出されています。
- 扁桃炎・咽頭炎 : アデノウイルス1型、2型、3型、5型およびヒトメタニューモウイルスが検出されています。
- 肺・気管支炎 : ヒトメタニューモウイルスが検出されています。

主な感染症の流行状況

疾患名	全県	東部	中部	西部	隠岐
感染性胃腸炎	→ ○	→ ○	⬇️ ○	→ ○	▪ ×
A群溶連菌咽頭炎	→ ○	→ ○	→ ○	⬇️ ×	→ ×
水痘	→ ○	→ △	→ △	▪ ×	→ ×
咽頭結膜熱	→ △	→ △	→ ×	→ △	▪ ×
伝染性紅斑	→ △	→ △	→ ×	→ △	▪ ×
手足口病	→ △	→ △	▪ ×	→ ×	▪ ×

今週の流行状況の記号

- ◎ 流行している ○ やや流行している
 - △ 散発 × 報告なし
- 過去4週の流行の推移
- ↑ 急増 ⬇️ 減少傾向
 - ↗ 増加傾向 ↓ 急減
 - 横這い ▪ 報告なし



島根県感染症発生動向調査情報（定点把握疾患：週報）

島根県保健環境科学研究所
島根県感染症情報センター

2020年 第18週 令和2年4月27日～令和2年5月3日

地域 医療圏域	東 部			中 部						西 部						隠 岐			島 根 県				年齢別報告数 (18週)															
	松 江			雲 南			出 雲			大 田			浜 田			益 田			隠 岐																			
	週	16	17	18	16	17	18	16	17	18	16	17	18	16	17	18	16	17	18	16	17	18	15	16	17	18	11M	1-4	5-9	10-	20-							
インフルエンザ定点数	11			3			9			3			5			5			2			38																
インフルエンザ	-	-	-	→	×	-	-	-	-	-	-	-	-	-	-	-	-	-	-	-	-	-	-	3	-	-	-	-	-	-	-	-						
小児科定点数	7			2			5			2			3			3			1			23																
RSウイルス感染症	1	1	-	→	×	-	-	-	1	2	1	→	△	-	-	-	-	1	-	-	1	-	→	×	-	-	-	2	2	5	1	-	1	-	-	-		
咽頭結膜熱	2	2	1	→	△	-	-	-	1	3	-	→	×	-	-	-	1	1	1	-	-	-	→	△	-	-	-	5	4	6	2	-	2	-	-	-		
A群溶連菌咽頭炎	7	5	6	→	○	3	2	1	7	7	15	→	○	-	-	-	3	1	-	-	-	-	↘	×	3	2	-	→	×	30	23	17	22	-	8	12	-	2
感染性胃腸炎	30	17	19	→	○	3	7	2	37	35	14	↘	○	-	1	-	2	1	1	4	4	3	→	○	-	-	-	93	76	65	39	3	26	7	2	1		
水 痘	-	-	2	→	△	-	-	-	-	-	3	→	△	-	-	-	-	-	-	-	-	-	-	×	-	1	-	→	×	-	-	1	5	-	5	-	-	-
手足口病	-	-	2	→	△	-	-	-	-	-	-	-	×	-	-	-	-	-	-	-	1	-	→	×	-	-	-	93	76	65	39	3	26	7	2	1		
伝染性紅斑	1	1	1	→	△	-	-	-	3	-	-	→	×	-	-	-	1	-	1	1	-	-	→	△	-	-	-	2	6	1	2	-	2	-	-	-		
突発性発しん	2	3	3	→	△	1	-	1	8	4	10	→	○	1	-	-	5	5	1	2	1	-	→	△	-	-	1	→	△	12	19	13	16	6	10	-	-	-
ヘルパンギーナ	-	-	-	→	×	-	-	-	-	-	-	-	×	-	-	-	-	-	-	-	-	-	-	×	-	-	-	1	-	-	-	-	-	-	-	-		
流行性耳下腺炎	-	-	-	-	×	-	-	-	-	-	-	-	×	1	-	-	-	-	-	-	1	-	→	×	-	-	-	93	76	65	39	3	26	7	2	1		
眼科定点数	1			1			1			1			1			1			3																			
急性出血性結膜炎	-	-	-	-	×	-	-	-	-	-	-	-	×	-	-	-	-	-	-	-	-	-	-	×	-	-	-	-	-	-	-	-	-	-	-	-		
流行性角結膜炎	-	-	-	-	×	-	-	-	-	-	-	-	×	-	-	-	-	-	-	-	-	-	-	×	-	-	-	-	-	-	-	-	-	-	-	-		
基幹病院定点数	1			1			2			1			1			1			1			8				0- 10- 20- 40- 60-												
細菌性髄膜炎	-	-	-	-	×	-	-	-	-	-	-	-	×	-	-	-	-	-	-	-	-	-	-	×	-	-	-	-	-	-	-	-	-	-	-	-		
無菌性髄膜炎	-	-	-	-	×	-	-	-	-	-	-	-	×	-	-	-	-	-	-	-	-	-	-	×	1	-	-	-	-	-	-	-	-	-	-	-		
マイコプラズマ肺炎	-	-	-	-	×	-	-	-	-	1	1	→	△	-	-	-	-	-	-	-	-	1	→	△	-	-	-	-	-	1	2	-	-	1	-	1		
クラミジア肺炎	-	-	-	-	×	-	-	-	-	-	-	-	×	-	-	-	-	-	-	-	-	-	-	×	-	-	-	-	-	-	-	-	-	-	-	-		
感染性胃腸炎(ロタ)	-	-	-	-	×	-	-	-	-	-	-	-	×	-	-	-	-	-	-	-	-	-	-	×	-	-	-	-	-	-	-	-	-	-	-	-		

過去4週の推移: ↑急増、↗増加傾向、↘減少傾向、↓急減、→横這い、・報告なし 今週の流行状況: ◎流行、○やや流行、△散発、×報告なし