

島根県感染症情報(週報) 2020年 第13週 (3/23~3/29)

県内感染症情報(概況)

1)全数報告感染症(1~5類感染症) []は無症状病原体保有者を再掲
結核が1件[1](出雲圏域)、カルバペナム耐性腸内細菌科細菌感染症が2件(松江圏域1件、出雲圏域1件)報告されています。

島根県保健環境科学研究所
島根県感染症情報センター
Tel :0852-36-8184
Fax:0852-36-8356



(スマホからも流行状況が確認できます。)

2)定点報告5類感染症 ()内数字は、週の定点当り患者報告数

- インフルエンザ : 県内全域(0.3)の患者報告数は減少しています。雲南圏域(1.7)でやや流行しているほか、益田圏域および隠岐圏域を除く各圏域で患者発生報告があります。迅速検査ではA型が松江圏域、雲南圏域および出雲圏域で、B型が松江圏域および大田圏域で検出されています。
- 感染性胃腸炎 : 県内全域(2.8)の患者報告数は横ばいです。松江圏域(5.0)でやや流行しているほか、大田圏域および隠岐圏域を除く各圏域で患者発生報告があります。
- A群溶連菌咽頭炎 : 県内全域(1.0)の患者報告数は減少しています。雲南圏域(2.0)でやや流行しているほか、大田圏域および隠岐圏域を除く各圏域で患者発生報告があります。
- 伝染性紅斑 : 県内全域(0.2)の患者報告数は横ばいです。雲南圏域(0.5)、松江圏域(0.3)および出雲圏域(0.2)で患者発生報告があります。
- 水痘(水ぼうそう) : 県内全域(0.2)の患者報告数は横ばいです。大田圏域(0.5)、松江圏域(0.4)および出雲圏域(0.2)で患者発生報告があります。
- 流行性角結膜炎 : 出雲圏域(1.0)の眼科定点で患者発生報告があります。

3)主な病原体の検出状況等

- インフルエンザ : AH1(2009pdm)型およびB(ビクトリア系統)型が検出されています。
- 感染性胃腸炎 : ノロウイルスG1およびG2が検出されています。
- 扁桃炎・咽頭炎 : アデノウイルス5型が検出されています。
- 熱性疾患 : ヒトメタニューモウイルスが検出されています。
- 肺・気管支炎 : パラインフルエンザウイルス1型およびヒトメタニューモウイルスが検出されています。
- 無菌性髄膜炎 : エコーウイルス30型が検出されています。

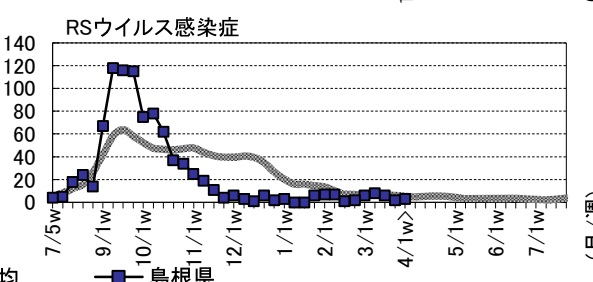
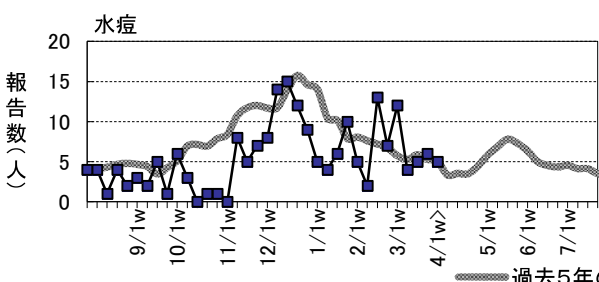
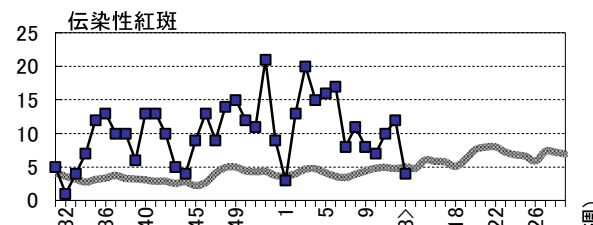
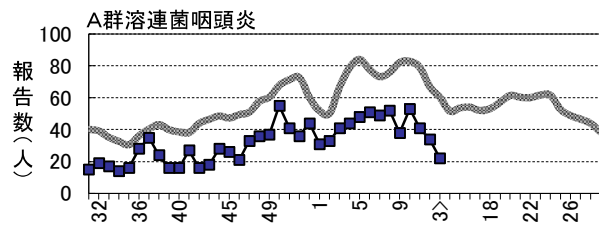
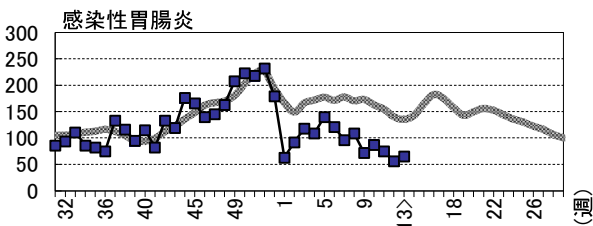
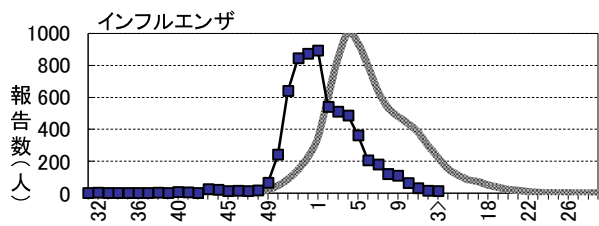
主な感染症の流行状況

疾患名	全県	東部	中部	西部	隠岐
インフルエンザ	→ ○	→ △	→ ○	→ ○	→ ×
感染性胃腸炎	→ ○	→ ○	→ ○	→ ○	▪ ×
A群溶連菌咽頭炎	↘ ○	↘ ○	→ ○	→ ○	▪ ×
伝染性紅斑	→ ○	→ △	→ △	→ ×	▪ ×
水痘	→ ○	→ △	→ △	→ △	▪ ×
RSウイルス感染症	→ △	→ ×	→ ×	→ △	▪ ×

インフルエンザ発生情報



今週: ◎流行、○やや流行、△散発、×報告なし 過去4週推移: ↑急増、↗増加、↘減少傾向、↓急減、→横這い



※詳しいグラフ等は、ホームページ <https://www1.pref.shimane.lg.jp/contents/kansen/> をご覧ください。

島根県感染症発生動向調査情報（定点把握疾患：週報）

島根県保健環境科学研究所
島根県感染症情報センター

2020年 第13週 令和2年3月23日～令和2年3月29日

地域 医療圏域	東 部			中 部						西 部						隠 岐			島 根 県				年齢別報告数 (13週)											
	松 江			雲 南			出 雲			大 田			浜 田			益 田			隠 岐			10	11	12	13	11M	1-4	5-9	10-	20-				
	11	12	13	11	12	13	11	12	13	11	12	13	11	12	13	11	12	13	11	12	13	10	11	12	13	-	-	-	-	-				
インフルエンザ定点数	11			3			9			3			5			5			2			38												
インフルエンザ	6	5	2	→△	-	1	5	15	5	2	→○	6	2	2	3	2	2	1	-	-	→○	1	-	-	→×	62	32	15	13	-	4	2	3	4
小児科定点数	7			2			5			2			3			3			1			23												
RSウイルス感染症	2	-	-	→×	-	-	-	1	1	-	→×	-	-	-	1	1	2	2	-	1	→△	-	-	-	・×	8	6	2	3	1	2	-	-	-
咽頭結膜熱	2	3	-	→×	-	-	1	-	1	-	→△	-	-	-	-	-	-	1	-	-	→×	-	-	-	・×	4	3	4	1	-	1	-	-	-
A群溶連菌咽頭炎	26	17	8	↘○	3	2	4	10	11	5	→○	-	1	-	-	3	3	2	-	2	→○	-	-	-	・×	53	41	34	22	-	11	9	1	1
感染性胃腸炎	42	23	35	→○	-	7	4	25	21	16	→○	-	-	-	2	2	2	6	3	8	→○	-	-	-	・×	87	75	56	65	8	36	16	4	1
水 痘	2	6	3	→△	-	-	-	-	-	1	→△	2	-	1	1	-	-	-	-	-	→△	-	-	-	・×	4	5	6	5	1	1	3	-	-
手足口病	1	-	-	→×	-	-	-	-	-	-	→×	-	-	-	-	-	-	-	-	-	・×	-	-	-	・×	1	1	-	-	-	-	-	-	-
伝染性紅斑	1	6	2	→△	3	1	1	6	5	1	→△	-	-	-	-	-	-	-	-	-	→×	-	-	-	・×	7	10	12	4	-	2	2	-	-
突発性発しん	1	4	4	→○	-	1	-	1	3	4	→○	-	-	-	1	-	-	-	1	3	→△	-	-	-	・×	10	3	9	11	7	3	1	-	-
ヘルパンギーナ	-	-	-	・×	-	-	-	-	-	-	→×	-	-	-	-	-	-	-	-	-	・×	-	-	-	・×	1	-	-	-	-	-	-	-	-
流行性耳下腺炎	-	-	-	→×	-	-	-	-	-	-	・×	-	-	-	-	-	-	-	-	-	・×	-	-	-	・×	2	-	-	-	-	-	-	-	-
眼科定点数	1						1						1									3												
急性出血性結膜炎	-	-	-	・×	-	-	-	-	-	-	・×	-	-	-	-	-	-	-	-	-	・×	-	-	-		-	-	-	-	-	-	-	-	-
流行性角結膜炎	-	-	-	・×	-	-	-	-	-	1	→△	-	-	-	-	1	-	-	-	-	→×	-	-	-		-	-	1	1	-	-	-	-	1
基幹病院定点数	1			1			2			1			1			1			1			8				0-	10-	20-	40-	60-				
細菌性髄膜炎	-	-	-	・×	-	-	-	-	-	-	・×	-	-	-	-	-	-	-	-	-	・×	-	-	-	・×	-	-	-	-	-	-	-	-	-
無菌性髄膜炎	-	-	-	・×	-	-	-	-	-	-	・×	-	-	-	-	1	-	1	-	-	→×	-	-	-	・×	-	1	1	-	-	-	-	-	-
マイコプラズマ肺炎	1	-	-	→×	-	1	-	1	-	-	→×	-	-	-	-	-	-	-	-	-	・×	-	-	-	・×	-	2	1	-	-	-	-	-	-
クラミジア肺炎	-	-	-	・×	-	-	-	-	-	-	・×	-	-	-	-	-	-	-	-	-	・×	-	-	-	・×	-	-	-	-	-	-	-	-	-
感染性胃腸炎(ロタ)	-	-	-	・×	-	-	-	-	-	-	・×	-	-	-	-	-	-	-	-	-	・×	-	-	-	・×	-	-	-	-	-	-	-	-	-

過去4週の推移: ↑急増、↗増加傾向、↘減少傾向、↓急減、→横這い、・報告なし 今週の流行状況: ◎流行、○やや流行、△散発、×報告なし