

# 島根県感染症情報(週報) 2019年 第9週 (2/25~3/3)

## 県内感染症情報(概況)

### 1)全数報告感染症(1~5類感染症) [ ]は無症状病原体保有者を再掲

結核が5件[3](雲南圏域1件[1]、出雲圏域1件、益田圏域1件、隠岐圏域2件[2])、梅毒が1件(出雲圏域)、カルバペネム耐性腸内細菌科細菌感染症が3件(出雲圏域2件、益田圏域1件)報告されています。

島根県保健環境科学研究所  
島根県感染症情報センター  
Tel :0852-36-8184  
Fax:0852-36-8356



(スマホからも流行状況が確認できます。)

### 2)定点報告5類感染症 ( )内数字は、週の定点当り患者報告数

- インフルエンザ : 県内全域(5.6)の患者報告数は減少しています。益田圏域(8.8)、雲南圏域(8.3)および松江圏域(6.3)では定点当り5.0人を超えてやや流行しているほか、大田圏域(4.7)、隠岐圏域(4.5)、出雲圏域(4.2)および浜田圏域(3.0)でも流行が続いています。迅速検査ではすべての圏域でA型が検出されています。
- 感染性胃腸炎 : ★島根県薬事衛生課から冬季の食中毒注意報が発表されています★県内全域(5.6)の患者報告数は減少しています。隠岐圏域を除く各圏域で患者発生報告があり、出雲圏域(10.6)では定点当り10.0人以上でやや流行しています。
- A群溶連菌咽頭炎 : 県内全域(2.9)の患者報告数は横ばいです。松江圏域(4.4)、出雲圏域(4.4)、浜田圏域(2.3)および雲南圏域(2.0)で定点当り2.0人以上でやや流行しています。
- RSウイルス感染症 : 県内全域(0.3)の患者報告数は横ばいです。雲南圏域(1.0)、出雲圏域(0.4)、松江圏域(0.3)および浜田圏域(0.3)で患者発生報告があります。
- 水痘 : 県内全域(0.3)の患者報告数は横ばいです。雲南圏域(1.5)および益田圏域(1.3)では注意報レベル(1.0)を超えてやや流行しています。

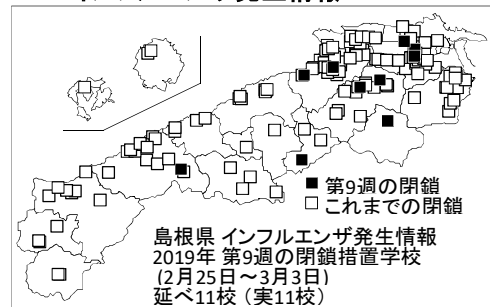
### 3)主な病原体の検出状況等

- インフルエンザ : AH1(2009pdm)型およびAH3(香港)型が検出されています。
- 感染性胃腸炎 : ノロウイルスGIおよびGIIが検出されています。
- 手足口病 : コクサッキーウイルスA6型が検出されています。
- 扁桃炎・咽頭炎 : アデノウイルス1型、2型、3型が検出されています。
- 咽頭結膜熱 : アデノウイルス3型、5型が検出されています。
- 熱性疾患 : RSウイルス、ライノウイルスが検出されています。
- 肺・気管支炎 : RSウイルス、ライノウイルス、アデノウイルス1型、3型およびパラインフルエンザウイルス1型が検出されています。

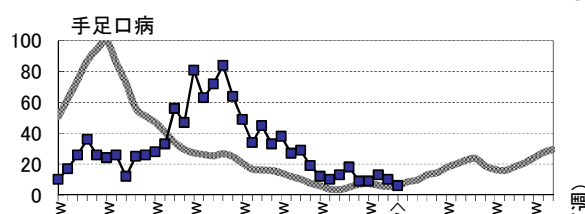
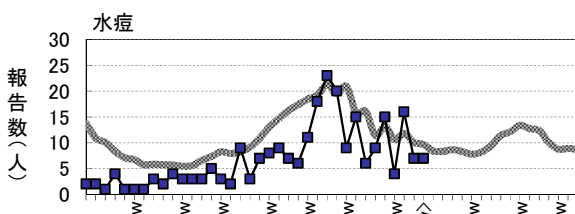
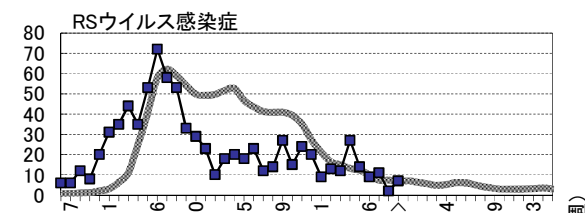
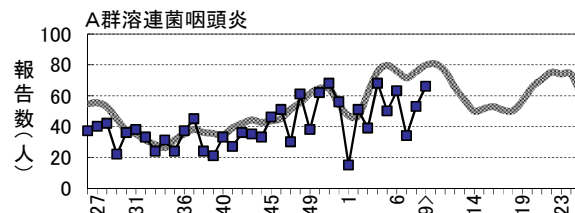
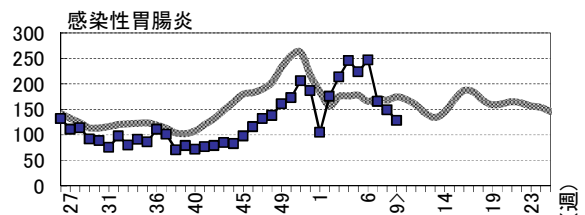
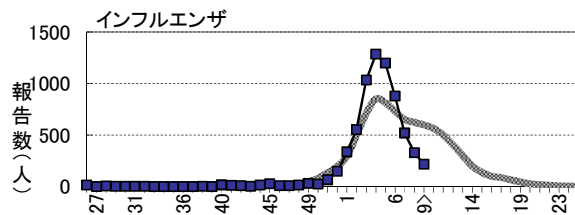
### 主な感染症の流行状況

疾患名	全県	東部	中部	西部	隠岐
インフルエンザ	⬇️○	⬇️○	⬇️○	⬇️○	→○
感染性胃腸炎	⬇️○	⬇️○	⬇️○	→○	⬇️×
A群溶連菌咽頭炎	→○	→○	→○	→○	→×
RSウイルス感染症	→○	→△	→△	→△	▪×
水痘	→○	→×	→△	→○	▪×
手足口病	→○	▪×	→△	→○	▪×

### インフルエンザ発生情報



今週: ◎流行、○やや流行、△散発、×報告なし 過去4週推移: ↑急増、↗増加、↘減少傾向、↓急減、→横這い



# 島根県感染症発生動向調査情報（定点把握疾患：週報）

島根県保健環境科学研究所  
島根県感染症情報センター

2019年 第9週

平成31年2月25日～平成31年3月3日

地域 医療圏域 週	東 部			中 部						西 部						隠 岐			島 根 県				年齢別報告数 (9週)							
	松 江			雲 南			出 雲			大 田			浜 田			益 田			隠 岐											
	7	8	9	7	8	9	7	8	9	7	8	9	7	8	9	7	8	9	7	8	9	6	7	8	9	11M	1-4	5-9	10-	20-
インフルエンザ定点数	11			3			9			3			5			5			2			38								
インフルエンザ	249	125	69	37	39	25	68	55	38	37	27	14	45	23	15	72	46	44	11	13	9	876	519	328	214	6	47	54	44	63
小児科定点数	7			2			5			2			3			3			1			23								
RSウイルス感染症	3	1	2	1	-	2	1	1	2	-	-	-	2	-	1	4	-	-	-	-	-	9	11	2	7	3	4	-	-	-
咽頭結膜熱	1	2	6	-	-	-	3	-	-	-	-	-	1	1	1	1	-	-	1	-	-	7	7	3	7	-	5	2	-	-
A群溶連菌咽頭炎	15	22	31	2	5	4	9	16	22	-	-	-	8	9	7	-	1	2	-	-	-	63	34	53	66	1	21	27	13	4
感染性胃腸炎	59	51	42	11	13	3	52	39	53	8	23	7	4	4	5	25	19	18	7	-	-	247	166	149	128	8	66	37	10	7
水 痘	1	-	-	2	1	3	6	2	-	-	-	-	2	3	-	5	1	4	-	-	-	4	16	7	7	1	3	2	1	-
手足口病	-	-	-	5	3	-	7	5	2	-	-	-	-	-	-	1	2	4	-	-	-	9	13	10	6	2	4	-	-	-
伝染性紅斑	-	-	-	-	-	-	-	-	-	-	-	-	-	-	-	-	-	-	-	-	-	2	-	-	-	-	-	-	-	-
突発性発しん	4	1	3	-	-	-	3	4	7	-	-	-	1	-	1	-	-	1	-	-	-	2	8	5	12	4	8	-	-	-
ヘルパンギーナ	1	-	1	-	-	-	-	-	-	-	-	-	-	-	-	-	-	-	-	-	-	1	1	-	1	-	1	-	-	-
流行性耳下腺炎	-	-	-	-	-	-	1	-	-	5	-	-	-	-	-	-	-	-	-	-	-	1	6	-	-	-	-	-	-	-
眼科定点数	1						1						1						3											
急性出血性結膜炎	-	-	-	-	-	-	-	-	-	-	-	-	-	-	-	-	-	-	-	-	-	-	-	-	-	-	-	-	-	-
流行性角結膜炎	-	-	-	-	-	-	-	-	-	-	-	-	-	-	-	-	-	-	-	-	-	2	-	-	-	-	-	-	-	-
基幹病院定点数	1			1			2			1			1			1			1			8				0- 10- 20- 40- 60-				
細菌性髄膜炎	-	-	-	-	-	-	-	-	-	-	-	-	-	-	-	-	-	-	-	-	-	-	-	-	-	-	-	-	-	-
無菌性髄膜炎	-	-	-	-	-	-	-	-	-	-	-	-	-	-	-	-	-	-	-	-	-	-	-	-	-	-	-	-	-	-
マイコプラズマ肺炎	-	-	-	-	-	-	-	-	-	-	-	-	-	-	-	-	-	-	-	-	-	-	-	-	-	-	-	-	-	-
クラミジア肺炎	-	-	-	-	-	-	-	-	-	-	-	-	-	-	-	-	-	-	-	-	-	-	-	-	-	-	-	-	-	-
感染性胃腸炎(ロタ)	-	-	-	-	-	-	-	-	1	-	-	-	-	-	-	-	-	-	-	-	-	1	-	-	1	1	-	-	-	-

過去4週の推移: ↑急増、↗増加傾向、↘減少傾向、↓急減、→横這い、・報告なし 今週の流行状況: ◎流行、○やや流行、△散発、×報告なし