

島根県感染症情報(週報) 2018年 第46週 (11/12~11/18)

県内感染症情報(概況)

1)全数報告感染症(1~5類感染症) []は無症状病原体保有者を再掲
結核が1件[1](松江圏域)、急性脳炎が1件(益田圏域)、劇症型溶血性レンサ球菌感染症が1件(松江圏域)報告されています。

島根県保健環境科学研究所
島根県感染症情報センター
Tel :0852-36-8181
Fax:0852-36-8356



2)定点報告5類感染症 ()内数字は、週の定点当り患者報告数

- インフルエンザ** : 県内全域(0.2)の患者報告数は低いレベルにとどまっています。大田圏域(1.7)で定点当り1.0人を超えてやや流行しているほか、隠岐圏域(0.5)および出雲圏域(0.2)で患者発生報告があります。迅速検査では出雲および隠岐圏域でA型が検出されています。
- A群溶連菌咽頭炎** : 県内全域(2.2)の患者報告数は第45週と比較してやや増加しています。松江圏域(4.4)および出雲圏域(3.2)で定点当り2.0人を超えてやや流行しているほか、雲南圏域(1.0)、浜田圏域(0.3)および益田圏域(0.3)で患者発生報告があります。
- 感染性胃腸炎** : 県内全域(5.0)の患者報告数はやや増加しています。隠岐圏域を除く各圏域で患者発生報告があり、松江圏域(8.0)、益田圏域(6.7)および出雲圏域(5.2)で定点当り5.0人を超えてやや流行しています。
- RSウイルス感染症** : 県内全域(1.0)の患者報告数は横ばいです。雲南圏域(4.5)および浜田圏域(2.3)で定点当り2.0人を超えて流行しているほか、出雲圏域(0.8)および松江圏域(0.4)で患者発生報告があります。
- 手足口病** : 県内全域(1.5)の患者報告数は減少しています。出雲圏域(4.0)および隠岐圏域(4.0)では定点当り2.0人を超える流行となっているほか、益田圏域(1.0)、松江圏域(0.9)および大田圏域(0.5)で患者発生報告があります。
- 水痘** : 県内全域(0.4)の患者報告数はやや上昇しています。松江圏域(1.1)では注意報レベル(1.0)を超える流行となっているほか、出雲圏域(0.2)で患者発生報告があります。

3)主な病原体の検出状況等

- インフルエンザ** : AH1(2009pdm)型が検出されています。
- 感染性胃腸炎** : ノロウイルスGⅡおよびアデノウイルス1型、5型が検出されています。
- 手足口病** : コクサッキーウイルスA6型およびA16型が検出されています。
- 熱性疾患** : エンテロウイルスD68、RSウイルスおよびエコーウイルス11型が検出されています。
- 肺・気管支炎** : RSウイルス、ライノウイルス、アデノウイルス2型、エンテロウイルスD68およびエコーウイルス11型が検出されています。
- 発疹症** : エコーウイルス11型が検出されています。

主な感染症の流行状況

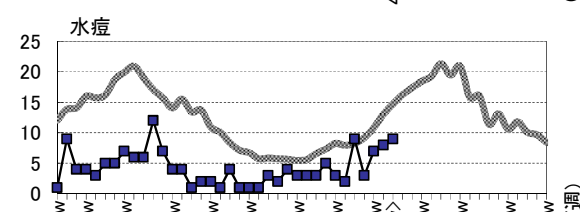
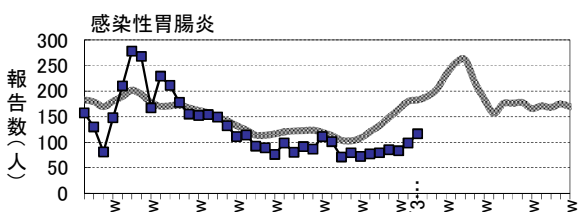
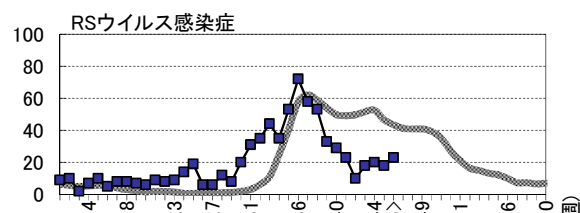
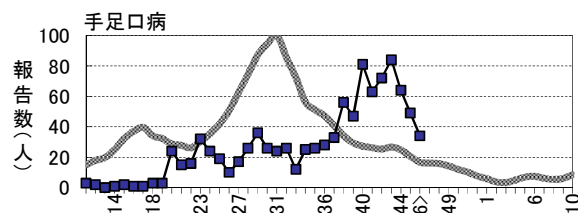
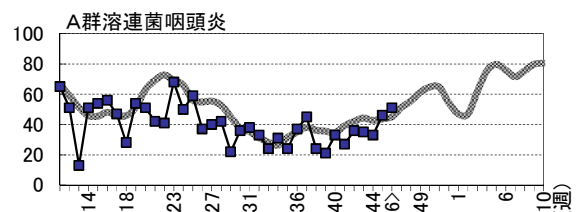
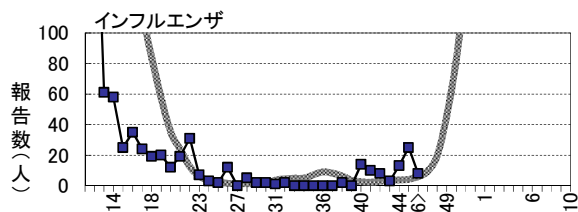
疾患名	全県	東部	中部	西部	隠岐
インフルエンザ	→ ○	→ ×	→ △	→ ○	→ △
A群溶連菌咽頭炎	→ ○	→ ○	↗ ○	→ △	・ ×
手足口病	↘ ○	↘ ○	→ ○	↘ ○	→ ○
RSウイルス感染症	→ ○	→ △	→ ○	→ ○	・ ×
感染性胃腸炎	→ ○	→ ○	→ ○	→ ○	・ ×
水痘	→ ○	↗ ○	→ △	→ ×	・ ×

今週の流行状況の記号

- ◎ 流行している ○ やや流行している
- △ 散発 × 報告なし

過去4週の流行の推移

- ↑ 急増 ↘ 減少傾向
- ↗ 増加傾向 ↓ 急減
- 横這い ・ 報告なし



過去5年の平均 (grey line) 島根県 (blue line with squares)

島根県感染症発生動向調査情報（定点把握疾患：週報）

島根県保健環境科学研究所
島根県感染症情報センター

2018年 第46週 平成30年11月12日～平成30年11月18日

地域 医療圏域 週	東 部			中 部						西 部						隠 岐			島 根 県				年齢別報告数 (46週)															
	松 江			雲 南			出 雲			大 田			浜 田			益 田			隠 岐																			
	44	45	46	44	45	46	44	45	46	44	45	46	44	45	46	44	45	46	44	45	46	43	44	45	46	11M	1-4	5-9	10-	20-								
インフルエンザ定点数	11			3			9			3			5			5			2			38																
インフルエンザ	-	5	-	→	×	-	-	-	2	11	2	→	△	11	7	5	-	1	-	-	1	-	→	○	-	-	1	→	△	3	13	25	8	-	4	1	2	1
小児科定点数	7			2			5			2			3			3			1			23																
RSウイルス感染症	4	3	3	→	△	6	5	9	3	2	4	→	○	-	-	-	3	7	7	4	1	-	→	○	-	-	-	・	×	18	20	18	23	9	14	-	-	-
咽頭結膜熱	-	4	5	→	○	-	4	1	1	3	4	→	○	-	-	-	3	1	-	1	-	-	→	×	-	1	-	→	×	9	5	13	10	1	9	-	-	-
A群溶連菌咽頭炎	23	29	31	→	○	1	5	2	7	11	16	↗	○	1	-	-	-	-	1	1	1	1	→	△	-	-	-	・	×	35	33	46	51	1	13	28	7	2
感染性胃腸炎	45	49	56	→	○	3	6	4	20	17	26	→	○	6	10	8	3	3	2	6	13	20	→	○	-	-	-	・	×	85	83	98	116	15	67	21	9	4
水痘	3	4	8	↗	○	-	-	-	4	3	1	→	△	-	-	-	-	-	-	-	1	-	→	×	-	-	-	・	×	3	7	8	9	1	3	5	-	-
手足口病	20	7	6	↘	○	-	-	-	19	22	20	→	○	6	6	1	2	2	-	14	9	3	↘	○	2	3	4	→	○	84	64	49	34	4	26	4	-	-
伝染性紅斑	-	-	1	→	△	-	-	-	-	-	-	・	×	-	-	-	-	-	-	-	-	-	・	×	-	-	-	1	-	-	1	-	-	-				
突発性発しん	2	1	6	→	○	1	-	-	4	4	3	→	△	-	-	1	2	2	1	3	2	2	→	○	-	-	1	→	△	10	12	9	14	6	8	-	-	-
ヘルパンギーナ	-	3	2	→	△	-	-	-	1	-	4	→	○	-	-	-	3	-	-	-	-	-	→	×	-	-	-	・	×	10	4	3	6	-	6	-	-	-
流行性耳下腺炎	-	-	1	→	△	-	-	-	2	-	-	→	×	1	-	3	-	-	-	-	-	-	→	△	-	-	-	・	×	1	3	-	4	-	2	1	1	-
眼科定点数	1						1						1									3																
急性出血性結膜炎	-	-	-	・	×	-	-	-	-	-	-	・	×	-	-	-	-	-	-	-	-	-	・	×	-	-	-	-	-	-	-	-	-	-				
流行性角結膜炎	-	-	-	・	×	-	-	-	-	1	-	→	×	-	-	-	-	-	-	-	-	-	・	×	-	-	-	-	-	-	-	1	-	-				
基幹病院定点数	1			1			2			1			1			1			1			8				0- 10- 20- 40- 60-												
細菌性髄膜炎	-	-	-	・	×	-	-	-	-	-	-	・	×	-	-	-	-	-	-	-	-	-	・	×	-	-	-	-	-	-	-	-	-	-				
無菌性髄膜炎	-	-	-	・	×	-	-	-	-	-	1	→	△	-	-	-	-	-	-	-	1	-	→	×	-	-	-	・	×	-	-	1	1	-	-	1	-	-
マイコプラズマ肺炎	-	-	-	・	×	-	-	-	-	-	-	・	×	-	-	-	-	-	-	-	-	-	・	×	-	-	-	・	×	-	-	-	-	-				
クラミジア肺炎	-	-	-	・	×	-	-	-	-	-	-	・	×	-	-	-	-	-	-	-	-	-	・	×	-	-	-	・	×	-	-	-	-	-				
感染性胃腸炎(ロタ)	-	-	-	・	×	-	-	-	-	-	-	・	×	-	-	-	-	-	-	-	-	-	・	×	-	-	-	・	×	-	-	-	-	-				

過去4週の推移: ↑急増、↗増加傾向、↘減少傾向、↘急減、→横這い、・報告なし 今週の流行状況: ◎流行、○やや流行、△散発、×報告なし