

島根県感染症情報(週報) 2018年 第31週 (7/30~8/5)

県内感染症情報(概況)

1)全数報告感染症(1~5類感染症) []は無症状病原体保有者を再掲
結核が2件(出雲圏域1件、大田圏域1件)、百日咳が2件(出雲圏域)報告されています。

島根県保健環境科学研究所
島根県感染症情報センター
Tel :0852-36-8181
Fax:0852-36-8356
(スマホからも流行状況が確認できます。)



2)定点報告5類感染症 ()内数字は、週の定点当り患者報告数

- ヘルパンギーナ : 県内全域(1.7)の患者報告数は横ばいです。出雲圏域(4.0)、浜田圏域(3.0)および雲南圏域(2.5)で定点当り2.0人を超える流行となっているほか、松江圏域(0.9)で患者発生報告があります。
- A群溶連菌咽頭炎 : 県内全域(1.7)の患者報告数は横ばいです。出雲圏域(3.2)、松江圏域(2.1)、雲南圏域(1.5)、益田圏域(1.0)および浜田圏域(0.7)で患者発生報告があります。
- RSウイルス感染症 : 県内全域(1.5)の患者報告数は増加しています。過去10年で最大の流行となった2017年よりも3週早く定点当り1.0人を超える流行となっています。松江圏域(2.7)、出雲圏域(2.2)、益田圏域(1.0)および雲南圏域(0.5)で患者発生報告があります。乳幼児や高齢者では、細気管支炎や肺炎を引き起こし重症化することもあり、注意が必要です。
- 手足口病 : 県内全域(1.0)の患者報告数は横ばいです。浜田圏域(5.0)で警報レベル(5.0)を超える流行となっているほか、出雲圏域(1.4)、大田圏域(0.5)および松江圏域(0.1)で患者発生報告があります。
- 無菌性髄膜炎 : 松江圏域(3.0)の基幹病院定点で患者発生報告があります。
- マイコプラズマ肺炎 : 大田圏域(1.0)の基幹病院定点で患者発生報告があります。

3)主な病原体の検出状況等

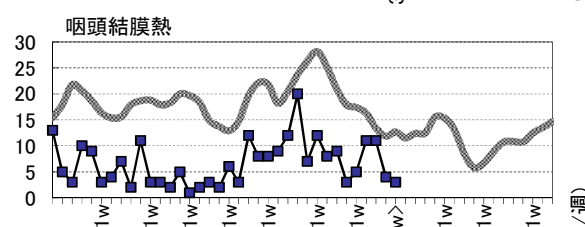
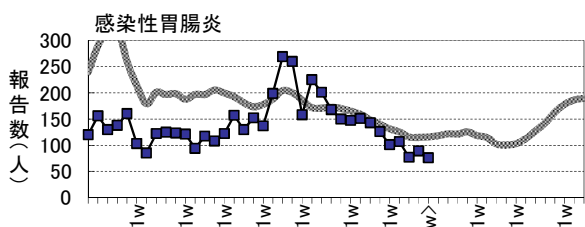
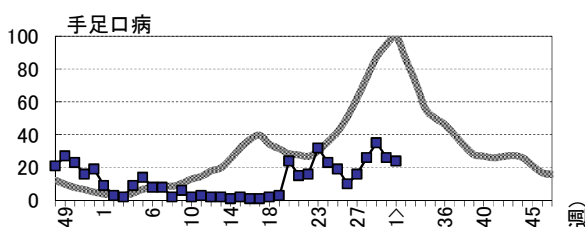
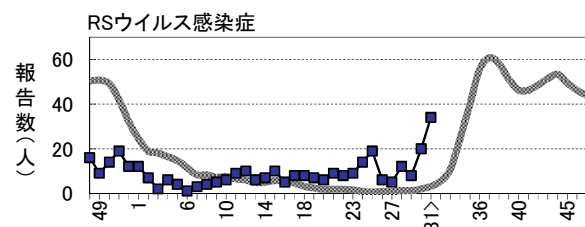
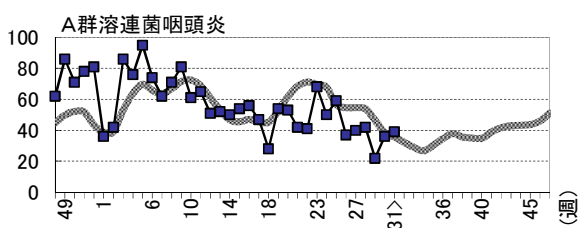
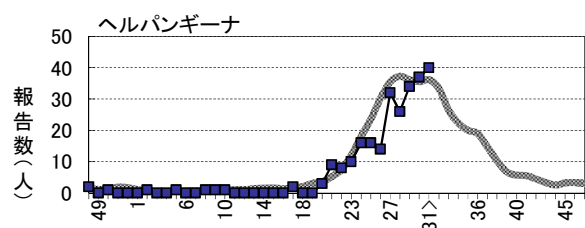
- 感染性胃腸炎 : ノロウイルスGⅡおよびエコーウイルス18型が検出されています。
- 手足口病 : エコーウイルス18型が検出されています。
- ヘルパンギーナ : コクサッキーウイルスA4型が検出されています。
- 熱性疾患 : ライノウイルス、RSウイルスおよびエコーウイルス18型が検出されています。
- 肺・気管支炎 : ヒトメタニューモウイルス、RSウイルスおよびパラインフルエンザウイルス3型が検出されています。
- 発疹症 : エコーウイルス18型が検出されています。

主な感染症の流行状況

疾患名	全県	東部	中部	西部	隠岐
ヘルパンギーナ	→ ◎	→ ○	→ ◎	→ ○	・ ×
A群溶連菌咽頭炎	→ ○	→ ○	→ ○	→ ○	・ ×
RSウイルス感染症	↗ ○	↗ ○	→ ○	→ △	・ ×
手足口病	→ ○	→ △	→ ○	→ ○	・ ×
感染性胃腸炎	→ △	→ △	→ △	→ △	・ ×
咽頭結膜熱	→ △	→ △	→ △	→ ×	・ ×

今週の流行状況の記号

- ◎ 流行している ○ やや流行している
 - △ 散発 × 報告なし
- 過去4週の流行の推移
- ↑ 急増 ↓ 減少傾向
 - ↗ 増加傾向 ↓ 急減
 - 横這い ・ 報告なし



島根県感染症発生動向調査情報（定点把握疾患：週報）

島根県保健環境科学研究所
島根県感染症情報センター

2018年 第31週 平成30年7月30日～平成30年8月5日

地域 医療圏域 週	東 部			中 部						西 部						隠 岐			島 根 県				年齢別報告数 (31週)														
	松 江			雲 南			出 雲			大 田			浜 田			益 田			隠 岐																		
	29	30	31	29	30	31	29	30	31	29	30	31	29	30	31	29	30	31	29	30	31	28	29	30	31	11M	1-4	5-9	10-	20-							
インフルエンザ定点数	11			3			9			3			5			5			2			38															
インフルエンザ	2	2	-	→	×	-	-	-	-	-	-	-	-	-	-	-	-	-	-	-	-	-	-	-	5	2	2	-	-	-	-	-	-				
小児科定点数	7			2			5			2			3			3			1			23															
RSウイルス感染症	2	6	19	↗	○	-	1	1	6	10	11	→	○	-	-	-	-	-	-	-	1	3	→	△	-	-	-	×	12	8	20	34	17	17	-	-	-
咽頭結膜熱	4	-	1	→	△	2	-	-	1	2	2	→	△	-	-	-	4	2	-	-	-	-	→	×	-	-	-	×	11	11	4	3	-	3	-	-	-
A群溶連菌咽頭炎	10	16	15	→	○	4	2	3	6	13	16	→	○	-	-	-	-	3	2	2	1	3	→	○	-	-	-	×	42	22	36	39	-	14	21	2	2
感染性胃腸炎	38	38	35	→	△	5	4	4	17	27	14	→	△	5	12	5	2	2	3	10	5	15	→	△	-	-	-	×	107	77	89	76	13	34	27	2	-
水痘	-	-	1	→	△	-	-	-	3	-	-	→	×	-	-	-	-	-	-	-	1	-	→	×	-	-	-	×	1	3	1	1	-	1	-	-	-
手足口病	-	1	1	→	△	2	-	-	6	2	7	→	○	20	1	1	7	19	15	-	3	-	→	○	-	-	-	×	26	35	26	24	3	18	3	-	-
伝染性紅斑	-	-	-	×		-	-	-	-	-	-	×		-	-	-	-	-	-	1	-	-	→	×	-	-	-	×	1	1	-	-	-	-	-	-	-
突発性発しん	3	4	6	→	○	-	1	-	-	3	4	→	△	2	1	-	1	1	-	1	1	-	↘	×	-	-	-	×	13	7	12	10	3	7	-	-	-
百日咳	-	-	-	×		-	-	-	-	-	-	×		-	-	-	-	-	-	-	-	-	×		-	-	-	×	-	-	-	-	-				
ヘルパンギーナ	1	2	6	→	○	1	6	5	22	21	20	→	◎	-	-	-	9	8	9	-	-	-	→	○	-	-	-	×	26	34	37	40	4	34	2	-	-
流行性耳下腺炎	-	-	-	→	×	-	-	-	1	1	1	→	△	4	3	2	1	-	2	-	-	-	→	△	-	-	-	×	5	6	4	5	-	2	3	-	-
眼科定点数	1						1						1									3															
急性出血性結膜炎	-	-	-	×		-	-	-	-	-	-	×		-	-	-	-	-	-	-	-	-	×		-	-	-	-	-	-	-	-	-	-	-	-	
流行性角結膜炎	-	-	-	→	×	-	-	-	-	-	-	×		-	-	-	-	-	-	-	-	-	×		1	-	-	-	-	-	-	-	-				
基幹病院定点数	1			1			2			1			1			1			1			8				0- 10- 20- 40- 60-											
細菌性髄膜炎	-	-	-	×		-	-	-	-	-	-	×		-	-	-	-	-	-	-	-	-	×		-	-	-	-	-	-	-	-					
無菌性髄膜炎	-	2	3	→	△	-	-	-	-	-	-	×		-	-	-	-	-	-	-	-	-	×		3	-	2	3	2	-	-	1	-				
マイコプラズマ肺炎	-	-	-	×		-	-	-	-	-	-	×		-	-	1	-	1	-	-	-	-	→	△	-	-	-	×	-	-	1	1	-	-	-	-	1
クラミジア肺炎	-	-	-	×		-	-	-	-	-	-	×		-	-	-	-	-	-	-	-	-	×		-	-	-	-	-	-	-	-					
感染性胃腸炎(ロタ)	-	-	-	×		-	-	-	-	-	-	×		-	-	-	-	-	-	-	-	-	×		-	-	-	-	-	-	-	-					

過去4週の推移: ↑急増、↗増加傾向、↘減少傾向、↓急減、→横這い、・報告なし 今週の流行状況: ◎流行、○やや流行、△散発、×報告なし