

島根県感染症情報(週報) 2017年 第15週 (4/10~4/16)

県内感染症情報(概況)

1)全数報告感染症(1~5類感染症) []は無症状病原体保有者を再掲

結核が2件(松江圏域1件、浜田圏域1件)、クロイツフェルト・ヤコブ病が1件(出雲圏域)、麻しんが1件(松江圏域)、侵襲性肺炎球菌感染症が1件(松江圏域)報告されています。

2)定点報告5類感染症 ()内数字は、週の定点当り患者報告数

- インフルエンザ : 県内全域(1.9)の患者報告数は減少し、全ての圏域で注意報レベル(10.0)を下回りました。各医療機関でA型が検出されており、松江・出雲・大田・浜田圏域ではB型も検出(迅速診断)されています。引き続き、うがい・手洗い・咳エチケット等、感染予防を心掛けましょう。
- 感染性胃腸炎 : 県内全域(6.1)の患者報告数は第14週に比べ増加しています。大田圏域(10.0)、出雲圏域(8.8)、松江圏域(8.3)及び益田圏域(5.0)でやや流行しているほか、浜田圏域(1.0)及び雲南圏域(0.5)で散発的な患者発生報告があります。手洗いの励行をし、食品の取扱いに注意しましょう。
- A群溶連菌咽頭炎 : 県内全域(2.5)の患者報告数はほぼ横ばいです。松江圏域(4.9)で流行しているほか、出雲圏域(3.0)、浜田圏域(2.0)及び雲南圏域(1.5)で患者発生報告があります。
- 流行性耳下腺炎 : 県内全域(2.0)の患者報告数は過去5年間の同期に比べ多い状況が続いており、特に、雲南圏域(4.0)及び益田圏域(4.0)では警報レベル終息基準値(2.0)以上の流行が続いています。また、出雲圏域(3.8)で注意報レベル(3.0)を超える流行となっています。大田圏域(1.0)及び松江圏域(0.6)で患者発生報告があり注意が必要です。
- 伝染性紅斑 : 雲南圏域(2.0)で警報レベル(2.0)以上の流行となっているほか、益田圏域(1.7)、出雲圏域(0.2)及び松江圏域(0.1)で患者発生報告があります。
- 咽頭結膜熱 : 出雲圏域(1.0)、松江圏域(0.3)及び益田圏域(0.3)で患者発生報告があります。
- 無菌性髄膜炎 : 出雲圏域(0.5)の基幹病院定点で患者発生報告があります。
- マイコプラズマ肺炎 : 雲南圏域(1.0)及び浜田圏域(1.0)の基幹病院定点で患者発生報告があります。
- 感染性胃腸炎(ロタ) : 出雲圏域(1.0)及び大田圏域(1.0)の基幹病院定点で患者発生報告があります。

島根県保健環境科学研究所
島根県感染症情報センター
Tel:0852-36-8181
Fax:0852-36-8356



(主な感染症の流行状況は、携帯でも確認できます。)

3)主な病原体の検出状況等

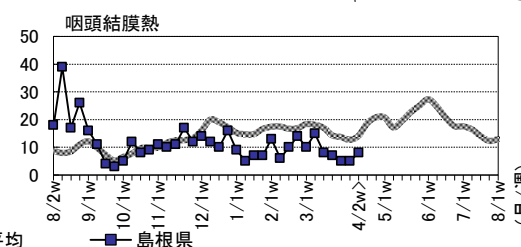
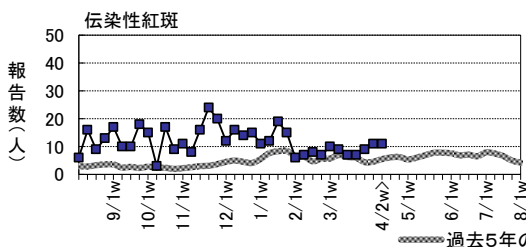
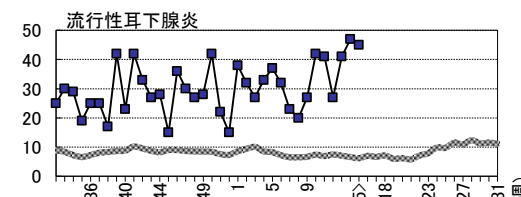
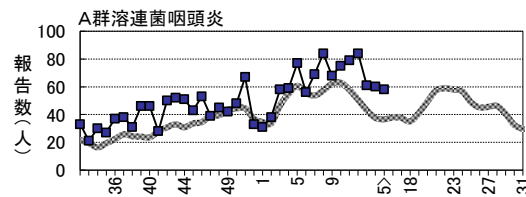
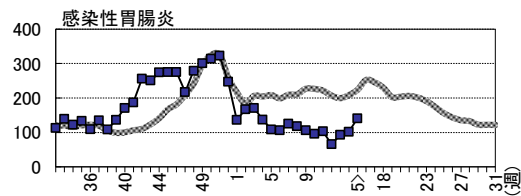
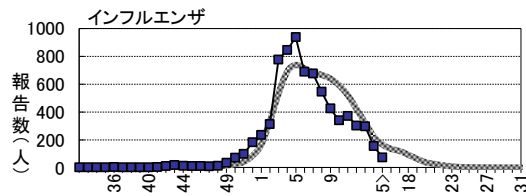
- インフルエンザ : 県内全域でA香港型が主に検出されているほか、松江・出雲・益田圏域でA2009型、雲南圏域でB型(ビクトリア系)が検出されています。また、松江圏域でインフルエンザ様患者からエコーウイルス3型が検出されています。
- 感染性胃腸炎 : 県内全域でノロウイルスG II、松江・益田圏域でG I が検出されています。また、出雲圏域でA群ロタウイルス、雲南圏域でエコーウイルス3型が検出されています。
- 咽頭結膜熱 : 主にアデノウイルス1型及び2型が、散発的に3型及び5型が検出されています。
- 肺・気管支炎 : ライノウイルス及びアデノウイルス1型が検出されています。東部で、ヒトボカウイルスが検出されています。
- その他 : 耳下腺炎の患者からムンプスウイルスが検出されています。

主な感染症の流行状況

疾患名	全県	東部	中部	西部	隠岐
インフルエンザ	⬇️ ○	→ ○	⬇️ ○	⬇️ ○	⬇️ ○
感染性胃腸炎	→ ○	→ ○	→ ○	→ ○	・ ×
A群溶連菌咽頭炎	→ ○	⬇️ ○	→ ○	→ ○	・ ×
流行性耳下腺炎	↗️ ◎	→ △	↗️ ◎	→ ◎	・ ×
伝染性紅斑	→ ○	→ △	→ ○	→ ○	・ ×
咽頭結膜熱	→ ○	→ △	→ ○	→ △	・ ×

今週の流行状況の記号

- ◎ 流行している ○ やや流行している
- △ 散発 × 報告なし
- 過去4週の流行の推移
- ↑ 急増 ↓ 減少傾向
- ↗️ 増加傾向 ↘️ 急減
- 横這い ・ 報告なし



島根県感染症発生動向調査情報（定点把握疾患：週報）

島根県保健環境科学研究所
島根県感染症情報センター

2017年 第15週 平成29年4月10日～平成29年4月16日

地域 医療圏域 週	東 部			中 部						西 部						隠 岐			島 根 県				年齢別報告数 (15週)											
	松 江			雲 南			出 雲			大 田			浜 田			益 田			隠 岐															
	13	14	15	13	14	15	13	14	15	13	14	15	13	14	15	13	14	15	13	14	15	12	13	14	15	11M	1-4	5-9	10-	20-				
インフルエンザ定点数	11			3			9			3			5			5			2			38												
インフルエンザ	60	35	28	→○	14	13	5	76	31	9	↘○	23	8	8	53	35	8	12	7	3	↘○	57	25	10	↘○	301	295	154	71	1	17	16	14	23
小児科定点数	7			2			5			2			3			3			1			23												
RSウイルス感染症	-	1	-	→×	-	-	-	-	-	-	→×	-	-	-	-	-	-	-	-	-	・×	-	-	-	・×	1	-	1	-	-	-	-	-	-
咽頭結膜熱	2	2	2	→△	2	-	-	1	1	5	→○	-	-	-	-	-	-	-	2	1	→△	-	-	-	・×	7	5	5	8	1	7	-	-	-
A群溶連菌咽頭炎	41	32	34	↘○	3	1	3	14	21	15	→○	-	3	-	2	2	6	1	1	-	→○	-	-	-	・×	84	61	60	58	1	39	13	3	2
感染性胃腸炎	37	40	58	→○	5	4	1	25	17	44	→○	19	17	20	-	-	3	7	24	15	→○	-	-	-	・×	66	93	102	141	21	81	27	5	7
水痘	-	3	-	→×	1	-	-	1	1	1	→△	1	1	-	-	-	-	-	2	-	→×	-	-	1	→△	6	3	7	2	-	-	1	1	-
手足口病	-	1	1	→△	-	-	-	1	2	1	→△	-	-	-	-	-	-	-	-	-	・×	-	-	-	・×	1	1	3	2	-	2	-	-	-
伝染性紅斑	2	-	1	→△	4	6	4	-	3	1	→○	-	-	-	3	1	-	-	1	5	→○	-	-	-	・×	7	9	11	11	-	5	5	1	-
突発性発しん	7	3	7	→○	-	1	-	3	5	2	→△	1	1	-	2	3	2	-	1	1	→△	-	-	-	・×	9	13	14	12	5	7	-	-	-
百日咳	-	-	-	・×	-	-	-	-	1	-	→×	-	-	-	-	-	-	-	-	-	・×	-	-	-	・×	-	-	1	-	-	-	-	-	-
ヘルパンギーナ	-	1	-	→×	-	-	-	-	1	-	→×	-	-	-	-	-	-	-	-	-	・×	-	-	-	・×	-	-	2	-	-	-	-	-	-
流行性耳下腺炎	3	2	4	→△	10	5	8	14	21	19	↗◎	-	1	2	-	-	-	14	18	12	→◎	-	-	-	・×	27	41	47	45	-	20	23	2	-
眼科定点数	1						1						1									3												
急性出血性結膜炎	-	-	-	・×	-	-	-	-	-	-	・×	-	-	-	-	-	-	-	-	-	・×	-	-	-	・×	-	-	-	-	-	-	-	-	-
流行性角結膜炎	-	-	-	・×	-	-	-	-	-	-	・×	-	-	-	-	-	-	-	-	-	・×	-	-	-	・×	-	-	-	-	-	-	-	-	-
基幹病院定点数	1			1			2			1			1			1			1			8				0- 10- 20- 40- 60-								
細菌性髄膜炎	-	-	-	・×	-	-	-	-	-	-	・×	-	-	-	-	-	-	-	-	-	・×	-	-	-	・×	-	-	-	-	-	-	-	-	-
無菌性髄膜炎	-	-	-	・×	-	-	-	-	-	1	→△	-	-	-	-	-	-	-	-	-	・×	-	-	-	・×	-	-	-	1	-	-	1	-	-
マイコプラズマ肺炎	-	-	-	・×	-	-	1	1	-	-	→△	-	-	-	-	1	1	-	-	-	→△	-	-	-	・×	-	1	1	2	1	-	1	-	-
クラミジア肺炎	-	-	-	・×	-	-	-	-	-	-	・×	-	-	-	-	-	-	-	-	-	・×	-	-	-	・×	-	-	-	-	-	-	-	-	-
感染性胃腸炎(ロタ)	-	-	-	・×	-	-	-	1	1	2	→△	-	-	1	1	-	-	-	-	-	→△	-	-	-	・×	1	2	1	3	3	-	-	-	-

過去4週の推移: ↑急増、↗増加傾向、↘減少傾向、↘急減、→横這い、・報告なし 今週の流行状況: ◎流行、○やや流行、△散発、×報告なし