

島根県感染症情報(週報) 2016年 第27週 (7/4~7/10)

県内感染症情報(概況)

1)全数報告感染症(1~5類感染症) []は無症状病原体保有者を再掲
結核が2件(松江圏域1件、大田圏域1件)、カルバペネム耐性腸内細菌科細菌感染症が1件(出雲圏域)報告されています。

2)定点報告5類感染症 ()内数字は、週の定点当り患者報告数

- インフルエンザ : 出雲圏域(0.1)で散発的な患者発生報告があり、A型が医療機関で検出(迅速診断)されています。
- 感染性胃腸炎 : 県内全域(5.7)の患者報告数はやや増加傾向です。大田圏域(11.0)及び松江圏域(9.9)ほか、各圏域で患者発生報告があります。手洗いの励行をし、食品の取扱いに注意しましょう。
- A群溶連菌咽頭炎 : 県内全域(2.4)の患者報告数はほぼ横ばいです。松江圏域(4.3)、出雲圏域(4.2)及び雲南圏域(2.0)で流行しています。
- 伝染性紅斑 : 県内全域(1.7)の患者報告数は増加しており、過去5年間の同期に比べ多い状況が続いています。特に、出雲圏域(3.4)及び松江圏域(2.3)で警報レベル(2.0)を超える流行となっているほか、益田圏域(1.7)で流行しており注意が必要です。
- ヘルパンギーナ : 県内全域(1.1)の患者報告数は減少していますが、隠岐圏域(7.0)で増加し警報レベル(6.0)を超える流行となっているほか、大田圏域及び益田圏域を除く各圏域で患者発生報告が続いており注意が必要です。うがい・手洗いの励行等感染予防を心掛けましょう。
- 流行性耳下腺炎 : 県内全域(1.1)の患者報告数はほぼ横ばいですが、過去5年間の同期に比べ多い状況が続いています。益田圏域(2.3)、松江圏域(1.6)及び浜田圏域(1.3)で流行しているほか、出雲圏域(0.8)で患者発生報告が続いており注意が必要です。
- 咽頭結膜熱 : 県内全域(1.0)の患者報告数は減少傾向ですが、出雲圏域(2.8)及び松江圏域(1.1)で流行しているほか、浜田圏域(0.3)及び益田圏域(0.3)で患者発生報告があります。
- 流行性角結膜炎 : 松江圏域(1.0)及び浜田圏域(1.0)で患者発生報告があります。また、学校欠席者情報収集システムによると、松江圏域及び隠岐圏域で患者発生報告があります。手洗い等感染予防を心掛けましょう。
- 無菌性髄膜炎 : 出雲圏域(0.5)の基幹病院定点で患者発生報告があります。
- マイコプラズマ肺炎 : 雲南圏域(2.0)、松江圏域(1.0)及び大田圏域(1.0)の基幹病院定点で患者発生報告があります。

3)主な病原体の検出状況等

- ヘルパンギーナ : コクサッキーウイルスA4型が検出されています。
- 熱性疾患 : 乳児からパレコウイルス3型が検出されています。新生児の場合、敗血症や髄膜脳炎など重症となる場合があります。呼吸器症状を伴う症例では、コクサッキーウイルスA4型の検出が増加しています。
- 肺・気管支炎 : パラインフルエンザウイルス3型、ヒトメタニューモウイルス及びライノウイルスが検出されています。

島根県保健環境科学研究所
島根県感染症情報センター
Tel :0852-36-8181
Fax:0852-36-8356

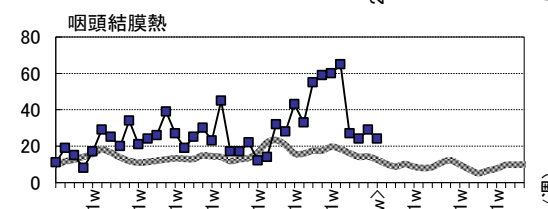
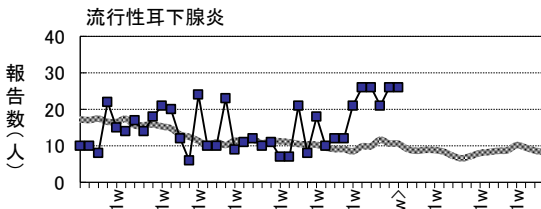
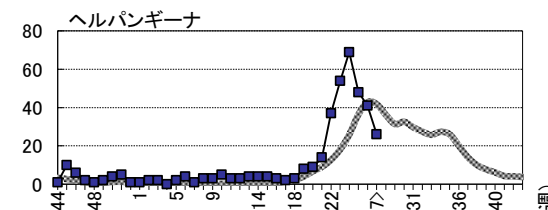
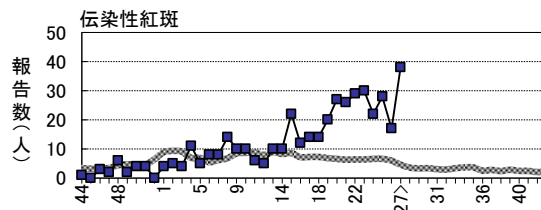
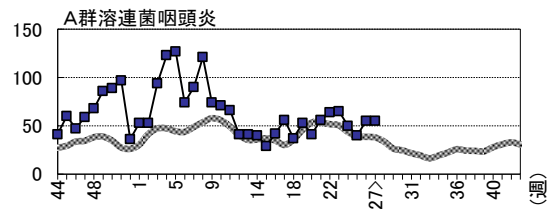
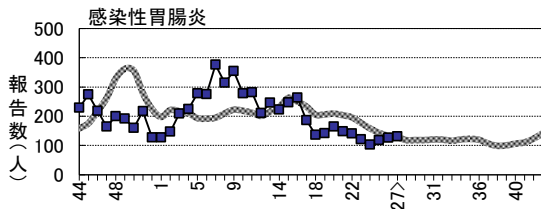


(主な感染症の流行状況は、携帯でも確認できます。)

主な感染症の流行状況

疾患名	全県	東部	中部	西部	隠岐
感染性胃腸炎	→ ○	→ ○	→ △	→ ○	→ △
A群溶連菌咽頭炎	→ ○	→ ◎	→ ◎	→ ×	・ ×
伝染性紅斑	↗ ◎	↗ ◎	→ ◎	→ ○	・ ×
ヘルパンギーナ	↘ ○	→ ○	↘ ○	↘ △	↗ ◎
流行性耳下腺炎	→ ◎	→ ○	→ △	→ ○	・ ×
咽頭結膜熱	↘ ○	↘ ○	→ ○	→ △	・ ×

- 今週の流行状況の記号
◎ 流行している ○ やや流行している
△ 散発 × 報告なし
- 過去4週の流行の推移
↑ 急増 ↓ 減少傾向
↗ 増加傾向 ↓ 急減
→ 横這い ・ 報告なし



島根県感染症発生動向調査情報（定点把握疾患：週報）

島根県保健環境科学研究所

2016年 第27週 平成28年7月4日～平成28年7月10日

島根県感染症情報センター

地域 医療圏域	東 部			中 部						西 部						隠 岐			島 根 県				年齢別報告数 (27週)											
	松 江			雲 南			出 雲			大 田			浜 田			益 田			隠 岐															
	25	26	27	25	26	27	25	26	27	25	26	27	25	26	27	25	26	27	25	26	27	24	25	26	27	11M	1-4	5-9	10-	20-				
インフルエンザ定点数	11			3			9			3			5			5			2			38												
インフルエンザ	1	-	-	→×	-	-	-	-	-	1	→△	-	-	-	-	-	-	-	-	-	→×	-	-	-	・×	1	1	-	1	-	-	1	-	-
小児科定点数	7			2			5			2			3			3			1			23												
RSウイルス感染症	-	-	-	・×	-	1	-	1	-	-	→×	-	-	-	-	-	-	-	-	-	・×	-	-	-	・×	-	1	1	-	-	-	-	-	-
咽頭結膜熱	15	15	8	↘○	-	-	-	4	11	14	→○	-	-	-	2	3	1	3	-	1	→△	-	-	-	・×	27	24	29	24	3	17	1	3	-
A群溶連菌咽頭炎	22	26	30	→◎	6	9	4	10	17	21	→◎	-	2	-	2	1	-	-	-	-	→×	-	-	-	・×	50	40	55	55	1	20	23	6	5
感染性胃腸炎	51	60	69	→○	8	4	5	32	37	20	→△	15	15	22	5	3	3	5	7	9	→○	2	-	3	→△	103	118	126	131	24	72	21	10	4
水 痘	1	-	2	→△	1	3	-	1	-	3	→△	-	-	-	-	-	-	1	-	1	→△	-	-	-	・×	7	4	3	6	2	2	2	-	-
手足口病	1	1	-	→×	1	-	-	1	4	1	→△	-	1	2	1	1	3	1	-	1	→○	-	-	-	・×	12	5	7	7	1	6	-	-	-
伝染性紅斑	15	5	16	↗◎	-	-	-	9	11	17	→◎	-	-	-	-	-	-	4	1	5	→○	-	-	-	・×	22	28	17	38	-	12	22	3	1
突発性発しん	4	5	8	↗○	2	2	-	5	7	3	→△	1	2	1	-	-	2	2	3	7	↗◎	-	-	-	・×	13	14	19	21	9	12	-	-	-
百日咳	-	-	-	・×	-	-	-	-	-	-	・×	-	-	-	-	-	-	-	-	-	・×	-	-	-	・×	-	-	-	-	-	-	-	-	-
ヘルパンギーナ	5	7	8	→○	13	3	1	17	25	8	↘○	4	1	-	4	3	2	2	-	-	↘△	3	2	7	↗◎	69	48	41	26	6	15	4	1	-
流行性耳下腺炎	10	9	11	→○	1	-	-	2	6	4	→△	1	1	-	5	1	4	2	9	7	→○	-	-	-	・×	26	21	26	26	-	10	13	3	-
眼科定点数	1						1						1									3												
急性出血性結膜炎	-	-	-	・×	-	-	-	-	-	-	・×	-	-	-	-	-	-	-	-	-	・×	-	-	-		-	-	-	-	-	-	-	-	-
流行性角結膜炎	2	1	1	→△	-	-	-	-	-	-	・×	-	-	-	2	-	1	-	-	-	→△	-	-	-		-	4	1	2	-	1	-	-	1
基幹病院定点数	1			1			2			1			1			1			1			8				0- 10- 20- 40- 60-								
細菌性髄膜炎	-	-	-	・×	-	-	-	-	-	-	・×	-	-	-	-	-	-	-	-	-	・×	-	-	-	・×	-	-	-	-	-	-	-	-	-
無菌性髄膜炎	-	-	-	・×	-	-	-	-	-	1	→△	-	-	-	-	-	-	-	-	-	・×	-	-	-	・×	-	-	-	1	-	-	-	1	-
マイコプラズマ肺炎	-	-	1	→△	1	1	2	-	-	-	→△	-	-	1	1	-	-	-	-	-	→△	-	-	-	・×	3	2	1	4	2	-	1	-	1
クラミジア肺炎	-	-	-	・×	-	-	-	-	-	-	・×	-	-	-	-	-	-	-	-	-	・×	-	-	-	・×	-	-	-	-	-	-	-	-	-
感染性胃腸炎(ロタ)	-	-	-	・×	-	-	-	-	-	-	・×	-	-	-	-	-	-	-	-	-	→×	-	-	-	・×	1	-	-	-	-	-	-	-	-

過去4週の推移: ↑急増、↗増加傾向、↘減少傾向、↓急減、→横這い、・報告なし 今週の流行状況: ◎流行、○やや流行、△散発、×報告なし

* は、報告数の急激な変化を示します