

# 島根県感染症情報(週報) 2014年 第40週 (9/29~10/5)

## 県内感染症情報(概況)

1)全数報告感染症(1~5類感染症) []は無症状病原体保有者を再掲  
保健所受理日により集計しています。全国週報と異なる場合があります。  
結核が1件(隠岐圏域)、腸管出血性大腸菌(O157)感染症が1件[1]  
(松江圏域)報告されています。

島根県保健環境科学研究所  
島根県感染症情報センター  
Tel :0852-36-8188  
Fax:0852-36-8356



(主な感染症の流行状況は、携帯でも確認できます)

2)定点報告5類感染症 ( )内数字は、週の定点当り患者報告数

RSウイルス感染症 :県内の患者報告数(0.9)は増加傾向です。出雲圏域(2.4)、松江圏域(0.9)、益田圏域(0.7)及び浜田圏域(0.3)で患者発生報告があります。

流行性耳下腺炎 :県内の患者報告数(0.6)は増加傾向です。益田圏域(3.3)では注意報レベル(3.0)を超える流行となっています。隠岐圏域(1.0)、大田圏域(0.5)及び松江圏域(0.3)でも患者発生報告があります。

A群溶連菌咽頭炎 :県内の患者報告数(2.8)は増加傾向です。大田圏域及び隠岐圏域を除く各圏域で患者発生報告があり 松江圏域(7.6)では患者報告数が多い状態が続いています。

感染性胃腸炎 :全ての圏域で患者発生報告があり 松江圏域(6.6)、大田圏域(6.0)、出雲圏域(5.4)及び隠岐圏域(5.0)では定点当り5.0人以上の流行となっています。

インフルエンザ :県内で患者発生報告はありませんでした。

3)主な病原体の検出状況等

インフルエンザ :第35~37週に中部でA香港型が検出されています。

ヘルパンギーナ :散発例からコクサッキーウイルスA10型が検出されています。

手足口病 :散発例からコクサッキーウイルスA6型が検出されています。

熱性疾患 :コクサッキーウイルスA5型、B4型、アデノウイルス1型、2型、ヒトポカウイルスが検出されています。

肺気管支炎 :ヒトメタニューモウイルスが検出されています。

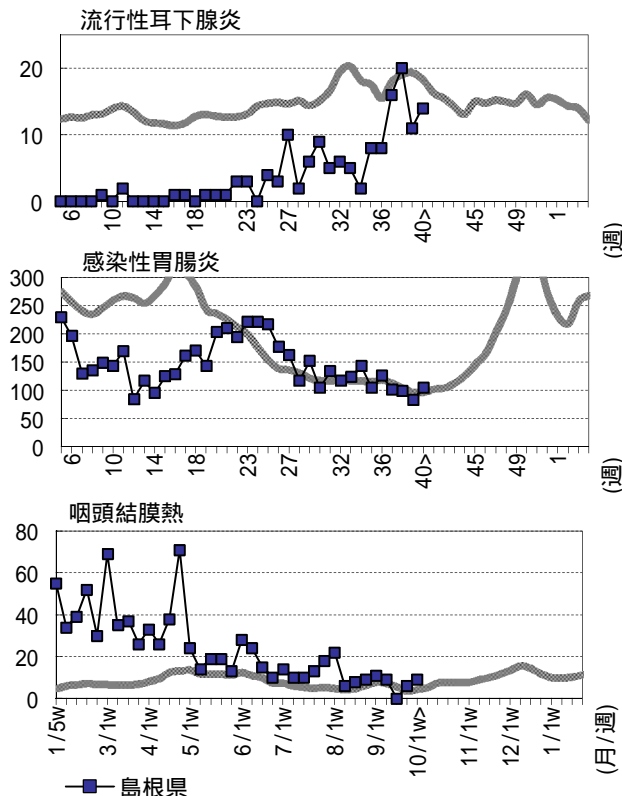
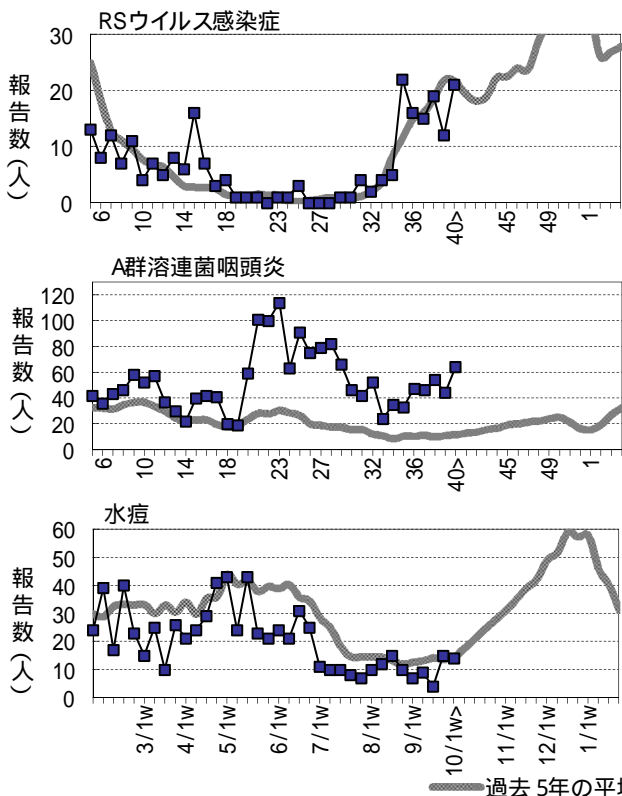
## 主な感染症の流行状況

| 疾患名       | 全県 | 東部 | 中部  | 西部 |
|-----------|----|----|-----|----|
| RSウイルス感染症 | →  | →  | →   | →  |
| 流行性耳下腺炎   | →  | →  | → × | →  |
| A群溶連菌咽頭炎  | ↗  | ↗  | →   | →  |
| 感染性胃腸炎    | →  | →  | →   | →  |
| 水痘        | →  | ↗  | →   | →  |
| 咽頭結膜熱     | →  | →  | →   | →  |

## インフルエンザ発生情報



今週: 流行、やや流行、散発、×報告なし 過去4週推移: ↑急増、↗増加、↘減少傾向、↓急減、横這い



# 島根県感染症発生動向調査情報 (定点把握疾患 週報)

島根県保健環境科学研究所  
島根県感染症情報センター

2014年 第40週 平成26年9月29日～平成26年10月5日

| 地域<br>医療圏域 | 東 部 |    |    | 中 部 |    |    |     |    |    | 西 部 |    |    |     |    |    | 隠 岐 |    |    | 島 根 県 |    |    |    | 年齢別報告数<br>(40週) |    |     |     |     |     |     |     |    |     |     |     |     |
|------------|-----|----|----|-----|----|----|-----|----|----|-----|----|----|-----|----|----|-----|----|----|-------|----|----|----|-----------------|----|-----|-----|-----|-----|-----|-----|----|-----|-----|-----|-----|
|            | 松 江 |    |    | 雲 南 |    |    | 出 雲 |    |    | 大 田 |    |    | 浜 田 |    |    | 益 田 |    |    | 隠 岐   |    |    |    |                 |    |     | 11M | 1-4 | 5-9 | 10- | 20- |    |     |     |     |     |
|            | 週   | 38 | 39 | 40  | 38 | 39 | 40  | 38 | 39 | 40  | 38 | 39 | 40  | 38 | 39 | 40  | 38 | 39 | 40    | 37 | 38 | 39 | 40              |    |     |     |     |     |     |     |    |     |     |     |     |
| インフルエンザ定点数 | 11  |    |    | 2   | 3  |    |     | 9  |    |     | 3  |    |     | 5  |    |     | 5  |    |       | 2  |    |    | 38              | 37 | 38  |     |     |     |     |     |    |     |     |     |     |
| インフルエンザ    | -   | -  | -  | ×   | 1  | -  | -   | 4  | 2  | -   | ×  | -  | -   | -  | -  | -   | -  | -  | -     | 18 | 5  | 2  | -               | -  | -   | -   | -   |     |     |     |    |     |     |     |     |
| 小児科定点数     | 7   |    |    | 1   | 2  |    |     | 5  |    |     | 2  |    |     | 3  |    |     | 3  |    |       | 1  |    |    | 23              | 22 | 23  |     |     |     |     |     |    |     |     |     |     |
| RSウイルス感染症  | 2   | 7  | 6  | →   | -  | -  | -   | 14 | 4  | 12  | →  | -  | -   | -  | -  | -   | 1  | 3  | 1     | 2  | →  | -  | -               | -  | 15  | 19  | 12  | 21  | 13  | 8   | -  | -   | -   |     |     |
| 咽頭結膜熱      | -   | 1  | 5  | →   | -  | -  | -   | -  | 1  | 2   | →  | -  | -   | -  | -  | 1   | -  | -  | 3     | 2  | →  | -  | -               | -  | 9   | -   | 6   | 9   | 3   | 5   | -  | 1   | -   |     |     |
| A群溶連菌咽頭炎   | 38  | 38 | 53 | ↗   | -  | -  | 2   | 8  | 2  | 4   | →  | -  | -   | -  | 2  | 3   | 1  | -  | -     | 4  | →  | 6  | 1               | -  | 46  | 54  | 44  | 64  | -   | 17  | 36 | 11  | -   |     |     |
| 感染性胃腸炎     | 41  | 42 | 46 | →   | -  | 6  | 7   | 21 | 17 | 27  | →  | 27 | 11  | 12 | 5  | -   | 5  | 4  | 7     | 2  | →  | -  | -               | 5  | 101 | 98  | 83  | 104 | 14  | 49  | 22 | 13  | 6   |     |     |
| 水痘         | 1   | 8  | 10 | ↗   | -  | -  | -   | -  | 4  | 3   | →  | -  | 3   | -  | 1  | -   | -  | -  | -     | -  | →  | -  | -               | -  | 9   | 4   | 15  | 14  | 2   | 10  | 2  | -   | -   |     |     |
| 手足口病       | 1   | -  | 2  | →   | -  | -  | 1   | 3  | -  | 8   | →  | 1  | -   | -  | 1  | -   | 1  | 2  | 1     | 2  | →  | -  | -               | -  | 18  | 8   | 1   | 14  | 2   | 9   | 2  | -   | 1   |     |     |
| 伝染性紅斑      | -   | -  | -  | ×   | -  | -  | -   | -  | -  | -   | ×  | -  | -   | -  | -  | -   | -  | -  | -     | -  | ×  | -  | -               | -  | -   | -   | -   | -   | -   | -   | -  | -   | -   |     |     |
| 突発性発しん     | 14  | 7  | 8  | →   | -  | -  | 1   | 1  | 3  | 5   | →  | -  | 1   | 1  | -  | 1   | -  | 1  | -     | 1  | →  | -  | -               | -  | 10  | 16  | 12  | 16  | 5   | 11  | -  | -   | -   |     |     |
| 百日咳        | -   | -  | -  | ×   | -  | -  | -   | -  | -  | -   | ×  | -  | -   | -  | -  | -   | -  | -  | -     | -  | ×  | -  | -               | -  | -   | -   | -   | -   | -   | -   | -  | -   | -   |     |     |
| ヘルパンギーナ    | 7   | 1  | 2  | →   | 1  | 1  | -   | 3  | 4  | 2   | ↘  | -  | -   | -  | 1  | 1   | 3  | -  | -     | -  | →  | -  | -               | -  | 30  | 12  | 7   | 7   | 2   | 5   | -  | -   | -   |     |     |
| 流行性耳下腺炎    | -   | -  | 2  | →   | -  | 1  | -   | 2  | 1  | -   | ×  | 1  | 2   | 1  | -  | -   | -  | 17 | 6     | 10 | →  | -  | 1               | 1  | 16  | 20  | 11  | 14  | -   | 7   | 6  | 1   | -   |     |     |
| 眼科定点数      | 1   |    |    | 1   |    |    |     |    |    | 1   |    |    |     |    |    | 1   |    |    | 3     |    |    |    |                 |    |     |     |     |     |     |     |    |     |     |     |     |
| 急性出血性結膜炎   | -   | -  | -  | ×   | -  | -  | -   | -  | -  | -   | ×  | -  | -   | -  | -  | -   | -  | -  | -     | -  | ×  | -  | -               | -  | -   | -   | -   | -   | -   | -   | -  | -   | -   |     |     |
| 流行性角結膜炎    | 1   | -  | -  | →   | ×  | -  | -   | -  | -  | -   | ×  | -  | -   | -  | -  | -   | -  | -  | -     | -  | ×  | -  | -               | -  | 1   | 1   | -   | -   | -   | -   | -  | -   | -   |     |     |
| 基幹病院定点数    | 1   |    |    | 1   |    |    |     |    |    | 2   |    |    |     |    |    | 1   |    |    | 1     |    |    | 1  |                 |    |     | 8   |     |     |     |     | 0- | 10- | 20- | 40- | 60- |
| 細菌性髄膜炎     | -   | -  | -  | ×   | -  | -  | -   | -  | -  | -   | ×  | -  | -   | -  | -  | -   | -  | -  | -     | -  | ×  | -  | -               | -  | -   | -   | -   | -   | -   | -   | -  | -   | -   |     |     |
| 無菌性髄膜炎     | -   | -  | -  | ×   | -  | -  | -   | 1  | -  | -   | →  | ×  | -   | -  | 1  | -   | -  | -  | -     | -  | →  | -  | -               | -  | 1   | 1   | -   | 1   | -   | -   | 1  | -   | -   |     |     |
| マイコプラズマ肺炎  | -   | -  | -  | ×   | -  | -  | -   | -  | -  | -   | →  | ×  | 1   | -  | 1  | 1   | -  | -  | -     | -  | →  | -  | -               | -  | 4   | 2   | -   | 1   | 1   | -   | -  | -   | -   |     |     |
| クラミジア肺炎    | -   | -  | -  | ×   | -  | -  | -   | 1  | -  | -   | →  | ×  | -   | -  | -  | -   | -  | -  | -     | -  | ×  | -  | -               | -  | -   | 1   | -   | -   | -   | -   | -  | -   | -   |     |     |
| 感染性胃腸炎(口タ) | -   | -  | -  | ×   | -  | -  | -   | -  | -  | -   | ×  | -  | -   | -  | -  | -   | -  | -  | -     | -  | ×  | -  | -               | -  | -   | -   | -   | -   | -   | -   | -  | -   | -   |     |     |

過去 4週 の推移 : ↗急増、↘増加傾向、↘減少傾向、↘急減、横這い、報告なし 今週の流行状況 : 流行、やや流行、散発、×報告なし \* は、報告数の急激な変化を示します