

# 島根県感染症情報(週報) 2014年 第28週 (7/7~7/13)

## 県内感染症情報(概況)

島根県保健環境科学研究所  
 島根県感染症情報センター  
 Tel:0852-36-8188  
 Fax:0852-36-8356  
 (主な感染症の流行状況は、携帯でも確認できます)



- 1)全数報告感染症(1~5類感染症) []は無症状病原体保有者を再掲  
 結核が12件[9](松江圏域9件[8]、雲南圏域1件[1]、出雲圏域1件、大田圏域1件)、劇症型溶血性レンサ球菌感染症が1件(出雲圏域)報告されています。
- 2)定点報告5類感染症 ( )内数字は、週の定点当り患者報告数
- 手足口病 : 益田圏域(0.7)、松江圏域(0.4)及び浜田圏域(0.3)で患者発生報告があります。
  - 感染性胃腸炎 : 県内全域の患者報告数(5.1)は減少傾向です。隠岐圏域を除く各圏域で患者発生報告があり 大田圏域(10.5)では定点当りの患者数が10人を超えた流行となっています。
  - 咽頭結膜熱 : 松江圏域(0.7)、浜田圏域(0.7)、雲南圏域(0.5)及び出雲圏域(0.4)で患者発生報告があります。
  - ヘルパンギーナ : 県内全域の患者報告数(4.4)は増加傾向です。松江圏域(8.4)、大田圏域(7.5)及び隠岐圏域(6.0)では警報レベル(6.0)以上の流行となり 注意が必要です。
  - A群溶連菌咽頭炎 : 県内全域の患者報告数(3.6)は増減を繰り返しています。松江圏域(7.1)では患者報告数が多い状態が続いています。
  - 水痘 : 出雲圏域(1.0)、大田圏域(0.5)、松江圏域(0.4)及び浜田圏域(0.3)で患者発生報告があります。
- 3)主な病原体の検出状況等
- 手足口病 : エンテロウイルス71型、パレコウイルス3型が検出されています。
  - 感染性胃腸炎 : ノロウイルスG2型、A群ロタウイルス、サポウイルス、エンテリックアデノウイルスが検出されています。
  - ヘルパンギーナ : 東部でコクサッキーウイルスA4型、A10型が、中部でコクサッキーウイルスA4型が検出されています。
  - 熱性疾患 : コクサッキーウイルスA4型が検出されています。

## 主な感染症の流行状況

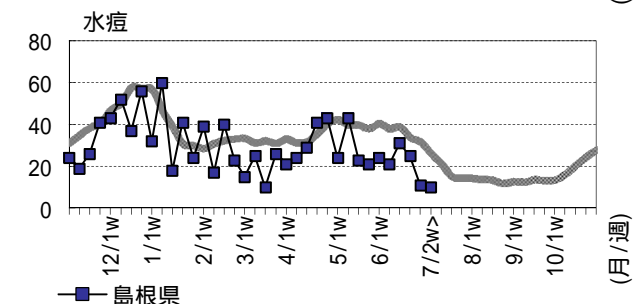
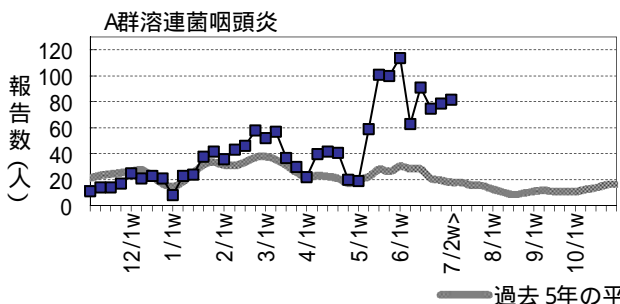
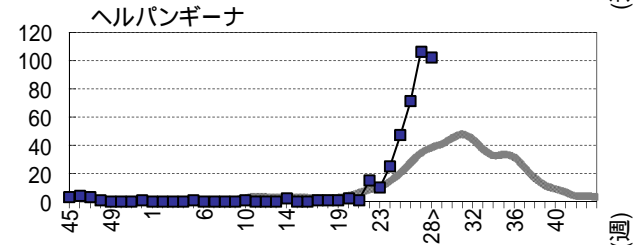
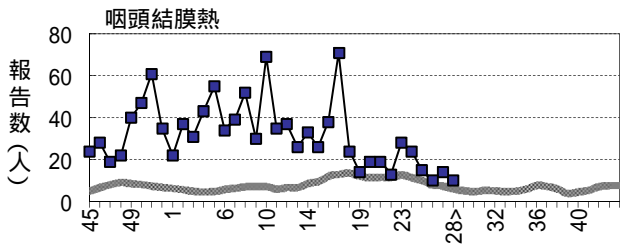
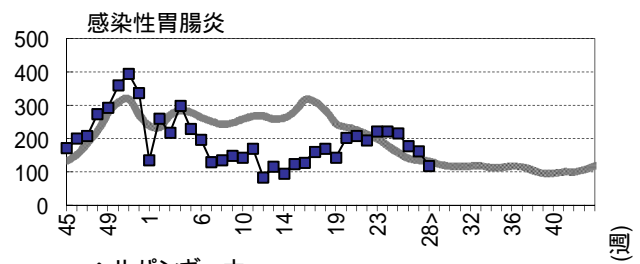
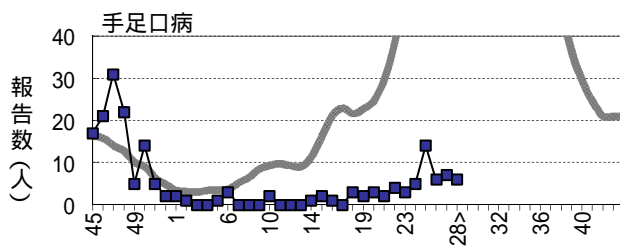
疾患名	全県	東部	中部	西部
手足口病	→	→	→ x	→
感染性胃腸炎	↘	↘	→	→
咽頭結膜熱	↘	→	↘	→
ヘルパンギーナ	↗	↗	→	↗
A群溶連菌咽頭炎	→	↗	↘	→
水痘	↘	↘	→	↘

### 今週の流行状況の記号

流行している      やや流行している  
 散 発              x 患者報告なし

### 過去4週の流行の推移

↑ 急 増              ↘ 減少傾向  
 ↗ 増加傾向        ↓ 急 減  
 横這い              ・ 報告なし



# 島根県感染症発生動向調査情報 (定点把握疾患 週報)

島根県保健環境科学研究所  
島根県感染症情報センター

2014年 第28週 平成26年7月7日～平成26年7月13日

地域 医療圏域	東 部			中 部						西 部						隠 岐			島 根 県				年齢別報告数 (28週)												
	松 江			雲 南			出 雲			大 田			浜 田			益 田			隠 岐							11M	1-4	5-9	10-	20-					
	週	26	27	28	26	27	28	26	27	28	26	27	28	26	27	28	26	27	28	26	27	28	25	26	27	28	-	-	-	-	-				
インフルエンザ定点数	11			3			9			3			5			5			2			38													
インフルエンザ	-	-	-	→	x	1	-	-	-	-	-	→	x	-	-	-	-	-	-	→	x	-	-	-	3	1	-	-	-	-	-	-	-		
小児科定点数	7			2			5			2			3			3			1			23													
RSウイルス感染症	-	-	-	→	x	-	-	-	-	-	-	→	x	-	-	-	-	-	-	→	x	-	-	-	3	-	-	-	-	-	-	-	-		
咽頭結膜熱	5	6	5	→	-	-	1	2	5	2	↘	-	-	-	1	-	2	2	3	-	→	-	-	-	15	10	14	10	2	5	3	-	-		
A群溶連菌咽頭炎	40	54	50	↗	1	1	-	11	16	9	↘	-	-	-	4	1	8	17	5	13	→	2	2	2	91	75	79	82	1	23	42	14	2		
感染性胃腸炎	95	80	52	↘	15	11	11	34	48	25	→	19	11	21	7	6	3	6	6	5	→	1	-	-	216	177	162	117	11	64	25	13	4		
水痘	6	2	3	↘	-	1	-	6	3	5	→	-	-	1	-	-	1	13	5	-	↘	-	-	-	31	25	11	10	1	7	2	-	-		
手足口病	5	7	3	→	-	-	-	-	-	-	→	x	-	-	-	1	-	1	-	-	2	→	-	-	-	14	6	7	6	1	4	1	-	-	
伝染性紅斑	-	1	-	→	x	-	-	-	-	-	-	→	x	-	-	-	-	-	-	→	x	-	-	-	-	-	1	-	-	-	-	-	-		
突発性発しん	2	3	3	→	1	1	1	4	4	5	→	1	2	-	-	-	1	2	3	1	→	-	-	-	15	10	13	11	6	5	-	-	-		
百日咳	1	-	-	→	x	-	-	-	-	-	-	→	x	-	-	-	-	-	-	→	x	-	-	-	-	1	-	-	-	-	-	-	-		
ヘルパンギーナ	34	52	59	↗	8	7	6	19	16	11	→	4	4	15	5	5	2	-	2	3	↗	1	20	6	47	71	106	102	13	77	11	1	-		
流行性耳下腺炎	-	-	-	→	x	-	-	-	1	2	-	→	x	1	1	-	-	-	-	1	7	2	→	-	-	-	4	3	10	2	-	2	-	-	-
眼科定点数	1						1						1						1			3													
急性出血性結膜炎	-	-	-	→	x	-	-	-	-	-	-	→	x	-	-	-	-	-	-	→	x	-	-	-	-	-	-	-	-	-	-	-	-		
流行性角結膜炎	-	-	-	→	x	-	-	-	-	-	-	→	x	-	-	-	-	-	-	→	x	-	-	-	-	-	-	-	-	-	-	-	-		
基幹病院定点数	1			1			2			1			1			1			1			8				0-	10-	20-	40-	60-					
細菌性髄膜炎	-	-	-	→	x	-	-	-	-	1	1	→	-	-	-	-	-	-	→	x	-	-	-	-	-	1	1	-	-	-	-	1			
無菌性髄膜炎	-	-	-	→	x	-	-	-	2	-	-	→	x	-	-	-	-	-	-	→	x	-	-	-	3	2	-	-	-	-	-	-	-		
マイコプラズマ肺炎	-	-	-	→	x	-	-	-	1	-	2	→	3	1	1	1	-	-	-	-	-	→	-	-	-	2	5	1	3	3	-	-	-	-	
クラミジア肺炎	-	-	-	→	x	-	-	-	-	-	-	→	x	-	-	-	-	-	-	→	x	-	-	-	-	-	-	-	-	-	-	-	-		
感染性胃腸炎(口タ)	-	-	-	→	x	-	-	-	1	1	-	→	x	-	-	-	-	-	-	→	x	-	-	-	-	1	1	-	-	-	-	-	-		

過去 4週の推移: ↑急増、↗増加傾向、↘減少傾向、↓急減、横這い、報告なし 今週の流行状況: 流行、やや流行、散発、×報告なし