

# 島根県感染症情報(週報) 2014年 第27週 (6/30~7/6)

## 県内感染症情報(概況)

島根県保健環境科学研究所  
 島根県感染症情報センター  
 Tel:0852-36-8188  
 Fax:0852-36-8356  
 (主な感染症の流行状況は、携帯でも確認できます)



- 1)全数報告感染症(1~5類感染症) [ ]は無症状病原体保有者を再掲  
 結核が3件(出雲圏域2件、益田圏域1件)、レジオネラ症が1件(出雲圏域)、梅毒が2件[1](松江圏域)、破傷風が1件(出雲圏域)報告されています。
- 2)定点報告5類感染症 ( )内数字は、週の定点当り患者報告数  
 手足口病 : 松江圏域(1.0)で患者発生報告があります。  
 感染性胃腸炎 : 県内全域の患者報告数(7.0)はやや減少しています。隠岐圏域を除く各圏域で患者発生報告があり 松江圏域(11.4)及び出雲圏域(9.6)で患者報告数が多い状態が続いています。  
 咽頭結膜熱 : 出雲圏域(1.0)、益田圏域(1.0)及び松江圏域(0.9)で患者発生報告があります。  
 ヘルパンギーナ : 県内全域の患者報告数(4.6)は増加しています。隠岐圏域(20.0)及び松江圏域(7.4)では警報レベル(6.0)を超える流行となり 注意が必要です。  
 A群溶連菌咽頭炎 : 県内全域の患者報告数(3.4)は増減を繰り返しています。松江圏域(7.7)で患者報告数が多い状態が続いています。  
 水痘 : 益田圏域(1.7)、出雲圏域(0.6)、雲南圏域(0.5)及び松江圏域(0.3)で患者発生報告があります。
- 3)主な病原体の検出状況等  
 手足口病 : エンテロウイルス71型、パレコウイルス3型が検出されています。  
 感染性胃腸炎 : ノロウイルスG2型の検出が増加しています。その他、サポウイルス、A群ロタウイルス、エンテリクアデノウイルスが検出されています。  
 ヘルパンギーナ : 東部でコクサッキーウイルスA4型、A10型が、中部でコクサッキーウイルスA4型が検出されています。  
 熱性疾患 : コクサッキーウイルスA4型が検出されています。

## 主な感染症の流行状況

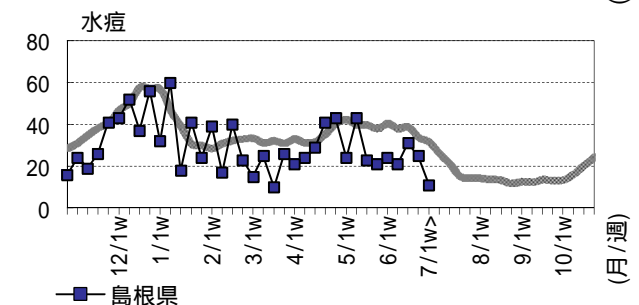
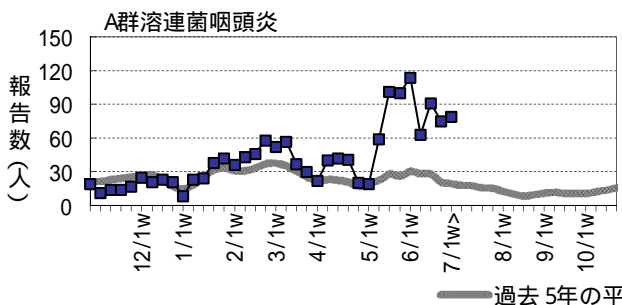
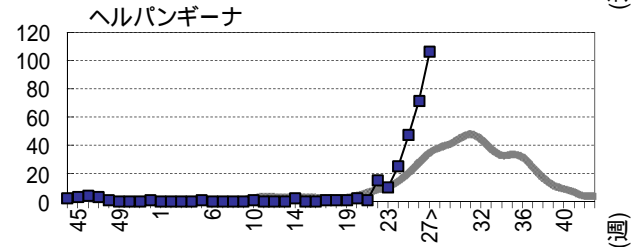
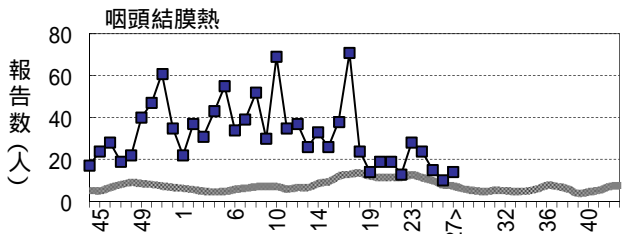
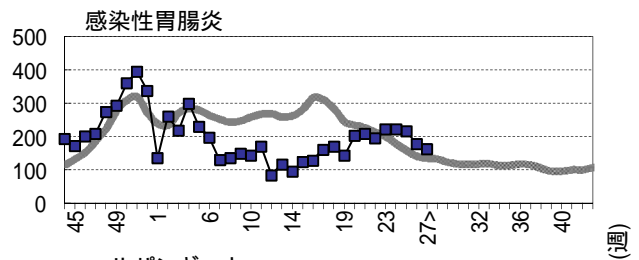
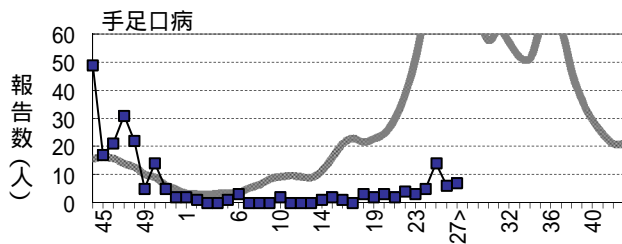
疾患名	全県	東部	中部	西部
手足口病	→	→	→ ×	→ ×
感染性胃腸炎	→	⬇	→	→
咽頭結膜熱	⬇	⬇	⬇	→
ヘルパンギーナ	⬆	⬆	↗	↗
A群溶連菌咽頭炎	→	↗	→	⬇
水痘	→	→	→	→

### 今週の流行状況の記号

流行している      やや流行している  
 散 発              × 患者報告なし

### 過去4週の流行の推移

⬆ 急 増              ⬇ 減少傾向  
 ↗ 増加傾向        ⬇ 急 減  
 横這い              ・ 報告なし



## 島根県感染症発生動向調査情報 (定点把握疾患 週報)

島根県保健環境科学研究所  
島根県感染症情報センター

2014年 第27週 平成26年6月30日～平成26年7月6日

地域 医療圏域	東 部			中 部						西 部						隠 岐			島 根 県				年齢別報告数 (27週)													
	松 江			雲 南			出 雲			大 田			浜 田			益 田			隠 岐							11M	1-4	5-9	10-	20-						
	週	25	26	27	25	26	27	25	26	27	25	26	27	25	26	27	25	26	27	25	26	27	24	25	26	27										
インフルエンザ定点数	11			3			9			3			5			5			2			38														
インフルエンザ	1	-	-	↔	x	-	1	-	2	-	-	↔	x	-	-	-	-	-	-	-	-	-	x	-	-	-	7	3	1	-	-	-	-	-		
小児科定点数	7			2			5			2			3			3			1			23														
RSウイルス感染症	-	-	-	↔	x	1	-	-	2	-	-	↔	x	-	-	-	-	-	-	-	-	-	x	-	-	-	1	3	-	-	-	-	-	-		
咽頭結膜熱	10	5	6	↘	-	-	-	3	2	5	↘	-	-	-	-	1	-	2	2	3	↔	-	-	-	24	15	10	14	1	10	-	2	1			
A群溶連菌咽頭炎	42	40	54	↗	1	1	1	21	11	16	↔	1	-	-	7	4	1	18	17	5	↘	1	2	2	63	91	75	79	1	28	41	7	2			
感染性胃腸炎	128	95	80	↘	20	15	11	27	34	48	↔	20	19	11	7	7	6	14	6	6	↔	-	1	-	221	216	177	162	29	89	25	15	4			
水痘	18	6	2	↔	-	-	1	4	6	3	↔	4	-	-	1	-	-	4	13	5	↔	-	-	-	21	31	25	11	2	8	1	-	-			
手足口病	9	5	7	↔	-	-	-	4	-	-	↔	x	-	-	-	-	1	-	1	-	-	↔	x	-	-	-	5	14	6	7	1	5	-	1	-	
伝染性紅斑	-	-	1	↔	-	-	-	-	-	-	↔	x	-	-	-	-	-	-	-	-	-	↔	x	-	-	-	-	-	-	1	-	1	-	-	-	
突発性発しん	5	2	3	↔	1	1	1	5	4	4	↔	1	1	2	2	-	-	1	2	3	↔	-	-	-	19	15	10	13	8	5	-	-	-			
百日咳	-	1	-	↔	x	-	-	-	-	-	-	↔	x	-	-	-	-	-	-	-	-	-	↔	x	-	-	-	-	-	1	-	-	-	-	-	-
ヘルパンギーナ	15	34	52	↗	4	8	7	22	19	16	↗	-	4	4	4	5	5	2	-	2	↗	-	1	20	25	47	71	106	19	82	5	-	-			
流行性耳下腺炎	-	-	-	↔	x	-	-	-	1	1	2	↔	-	1	1	-	-	-	3	1	7	↗	-	-	-	-	4	3	10	-	8	2	-	-		
眼科定点数	1						1						1						1			3														
急性出血性結膜炎	-	-	-	↔	x	-	-	-	-	-	-	↔	x	-	-	-	-	-	-	-	-	-	↔	x	-	-	-	-	-	-	-	-	-	-	-	-
流行性角結膜炎	-	-	-	↔	x	-	-	-	-	-	-	↔	x	-	-	-	-	-	-	-	-	-	↔	x	-	-	-	-	-	-	-	-	-	-	-	-
基幹病院定点数	1			1			2			1			1			1			1			8				0-	10-	20-	40-	60-						
細菌性髄膜炎	-	-	-	↔	x	-	-	-	-	-	1	↔	-	-	-	-	-	-	-	-	-	↔	x	-	-	-	-	-	-	1	-	-	-	1	-	
無菌性髄膜炎	-	-	-	↔	x	-	-	-	3	2	-	↔	x	-	-	-	-	-	-	-	-	-	↔	x	-	-	-	1	3	2	-	-	-	-	-	-
マイコプラズマ肺炎	-	-	-	↔	x	-	-	-	-	1	-	↔	x	2	3	1	-	1	-	-	-	-	↔	-	-	-	2	2	5	1	-	-	-	-	1	
クラミジア肺炎	-	-	-	↔	x	-	-	-	-	-	-	↔	x	-	-	-	-	-	-	-	-	-	↔	x	-	-	-	-	-	-	-	-	-	-	-	-
感染性胃腸炎(口)	-	-	-	↔	x	-	-	-	-	1	1	↔	-	-	-	-	-	-	-	-	-	↘	x	-	-	-	1	-	1	1	1	-	-	-	-	

過去4週の推移: ↗急増、↗増加傾向、↘減少傾向、↘急減、横這い、報告なし 今週の流行状況: 流行、やや流行、散発、x報告なし \*は、報告数の急激な変化を示します