

島根県感染症情報(週報) 2014年 第23週 (6/2~6/8)

県内感染症情報(概況)

1)全数報告感染症(1~5類感染症) []は無症状病原体保有者を再掲
今週の報告はありませんでした。

島根県保健環境科学研究所
島根県感染症情報センター
Tel:0852-36-8188
Fax:0852-36-8356



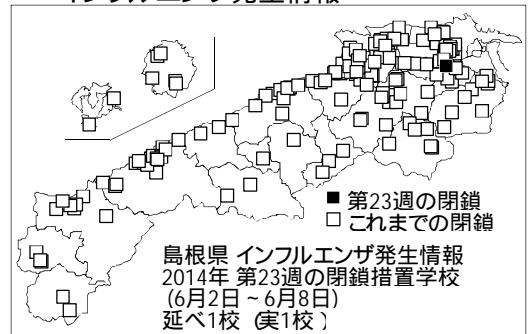
(主な感染症の流行状況は、携帯でも確認できます)

- 2)定点報告5類感染症 ()内数字は、週の定点当り患者報告数
- インフルエンザ: 県内全域の患者発生報告数(0.1)は減少しています。松江圏域(0.3)で患者発生報告があります。松江圏域の学校で学級閉鎖が1件あり迅速キットでB型と診断されています。
 - 感染性胃腸炎: 県内全域の患者発生報告数(9.6)は増加傾向です。隠岐圏域を除く各圏域で患者発生報告があり 雲南圏域(14.0)、松江圏域(13.7)及び出雲圏域(10.8)では定点当りの患者報告数が10人を超える流行となっています。
 - 咽頭結膜熱: 松江圏域(2.0)、出雲圏域(2.0)、雲南圏域(1.0)及び浜田圏域(0.7)で患者発生報告があります。
 - A群溶連菌咽頭炎: 県内全域の患者発生報告数(5.0)は増加しています。松江圏域(8.3)及び益田圏域(8.3)では警報レベル(8.0)を超える流行となっています。
 - 感染性胃腸炎(ロタ) 益田圏域(5.0)及び浜田圏域(1.0)で患者発生報告があります。
- 3)主な病原体の検出状況等
- インフルエンザ: B型、A香港(AH3)型が第21週まで、A2009(AH1)型が第18週まで散発的に検出されています。
 - 感染性胃腸炎: A群ロタウイルス、ノロウイルスG1型、G2型、エンテリックアデノウイルス、サポウイルスなどが検出されており5月以降、ノロウイルスの検出が増加しています。
 - 咽頭結膜熱: アデノウイルス1型、2型、3型が検出されています。
 - ヘルパンギーナ: 東部・中部でコクサッキーウイルスA4型が検出されています。
 - 肺・気管支炎: ライノウイルス、パラインフルエンザウイルス1型、3型、ヒトボカウイルスが検出されています。

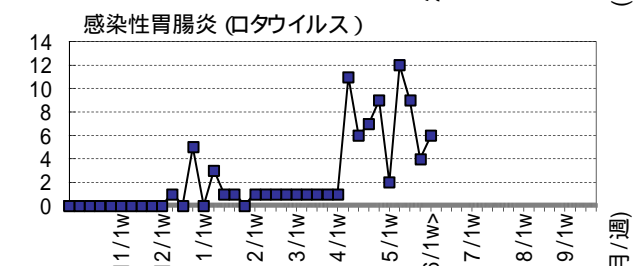
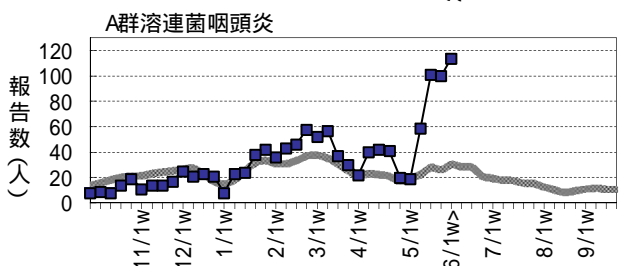
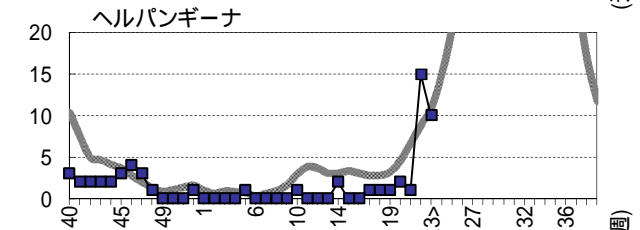
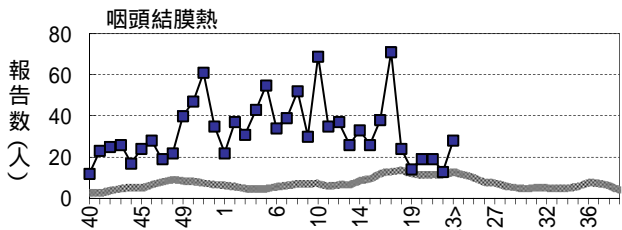
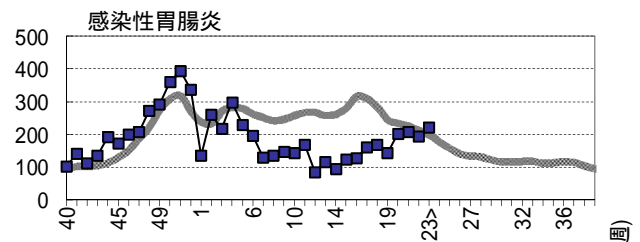
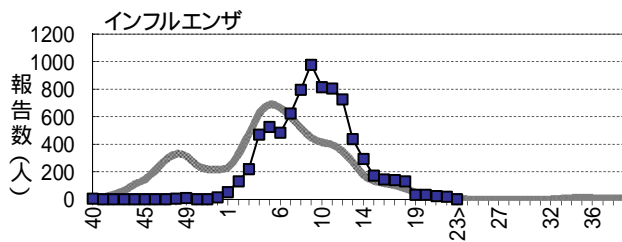
主な感染症の流行状況

疾患名	全県	東部	中部	西部
インフルエンザ	→	→	→ ×	→ ×
感染性胃腸炎	→	→	↗	→
咽頭結膜熱	↗	↗	↗	→
ヘルパンギーナ	→	→	→	→
A群溶連菌咽頭炎	↗	↑	→	↗
ロタウイルス	↘	▪ ×	→ ×	→

インフルエンザ発生情報



今週: 流行、やや流行、散発、×報告なし 過去4週推移: ↑急増、↗増加、↘減少傾向、↓急減、横這い



島根県感染症発生動向調査情報 (定点把握疾患 週報)

島根県保健環境科学研究所
島根県感染症情報センター

2014年 第23週 平成26年6月2日～平成26年6月8日

地域 医療圏域	東 部			中 部						西 部						隠 岐			島 根 県				年齢別報告数 (23週)													
	松 江			雲 南			出 雲			大 田			浜 田			益 田			隠 岐							11M	1-4	5-9	10-	20-						
	週	21	22	23	21	22	23	21	22	23	21	22	23	21	22	23	21	22	23	21	22	23	20	21	22	23	-	-	-	-	-					
インフルエンザ定点数	11			3			9			3			5			5			2			38														
インフルエンザ	9	16	3	→	-	-	-	13	3	-	→	×	1	-	-	-	-	-	2	-	-	→	×	-	-	-	35	25	19	3	-	-	1	2	-	
小児科定点数	7			2			5			2			3			3			1			23														
RSウイルス感染症	1	-	-	→	×	-	-	-	-	-	-	→	×	-	-	-	-	-	-	-	-	1	→	-	-	-	1	1	-	1	-	-	1	-	-	
咽頭結膜熱	6	7	14	↗	-	-	2	10	3	10	↗	-	-	1	1	2	2	2	-	→	-	-	-	-	-	19	19	13	28	5	13	7	3	-		
A群溶連菌咽頭炎	40	44	58	↑	1	4	3	31	32	22	→	-	-	1	3	5	2	24	15	25	↗	2	-	3	59	101	100	114	2	39	58	12	3			
感染性胃腸炎	101	91	96	→	8	15	28	27	43	54	↗	50	24	19	6	6	9	15	15	15	→	2	-	-	202	209	194	221	21	129	47	17	7			
水痘	7	3	8	→	-	-	-	1	4	4	→	5	4	5	-	-	2	9	10	4	→	1	-	1	43	23	21	24	3	16	5	-	-			
手足口病	-	2	2	→	-	-	-	1	2	-	→	×	-	-	-	-	-	1	-	1	→	-	-	-	3	2	4	3	-	3	-	-	-			
伝染性紅斑	-	-	-	→	×	-	-	-	-	-	-	→	×	-	-	-	-	-	-	-	→	×	-	-	-	-	-	-	-	-	-	-	-	-		
突発性発しん	6	5	5	→	4	1	1	4	7	6	→	-	1	1	1	-	-	-	1	-	→	1	-	-	18	16	15	13	9	4	-	-	-			
百日咳	-	-	-	→	×	-	-	-	-	-	-	→	×	-	-	-	-	-	-	-	→	×	-	-	-	-	-	-	-	-	-	-	-	-		
ヘルパンギーナ	-	1	1	→	-	1	2	1	10	3	→	-	-	-	-	2	2	-	1	2	→	-	-	-	2	1	15	10	2	7	1	-	-			
流行性耳下腺炎	1	3	1	→	-	-	1	-	-	-	→	-	-	1	-	-	-	-	-	-	→	-	-	-	1	1	3	3	-	-	2	1	-			
眼科定点数	1						1						1						1			3														
急性出血性結膜炎	-	-	-	→	×	-	-	-	-	-	-	→	×	-	-	-	-	-	-	-	→	×	-	-	-	-	-	-	-	-	-	-	-	-		
流行性角結膜炎	1	1	-	→	×	-	-	-	-	-	-	→	×	-	-	-	1	-	-	-	→	×	-	-	-	-	2	1	-	-	-	-	-	-		
基幹病院定点数	1			1			2			1			1			1			1			8				0-	10-	20-	40-	60-						
細菌性髄膜炎	-	-	-	→	×	-	-	-	1	-	→	×	-	-	-	-	-	-	-	-	→	×	-	-	-	-	-	1	-	-	-	-	-	-		
無菌性髄膜炎	-	-	-	→	×	-	-	-	2	-	→	×	-	-	-	-	-	-	-	-	→	×	-	-	-	-	2	-	-	-	-	-	-			
マイコプラズマ肺炎	-	-	-	→	×	-	1	-	-	-	→	×	1	2	1	-	-	1	-	-	→	-	-	-	2	1	3	2	-	1	1	-	-			
クラミジア肺炎	-	-	-	→	×	-	-	-	-	-	→	×	-	-	-	-	-	-	-	-	→	×	-	-	-	-	-	-	-	-	-	-	-			
感染性胃腸炎(口)	-	-	-	→	×	-	-	1	-	-	→	×	4	-	-	-	1	4	4	5	→	-	-	-	12	9	4	6	6	-	-	-	-			

過去 4週の推移: ↑急増、↗増加傾向、↘減少傾向、↓急減、横這い、報告なし 今週の流行状況: 流行、やや流行、散発、×報告なし