

# 島根県感染症情報(週報) 2014年 第20週 (5/12~5/18)

## 県内感染症情報(概況)

1)全数報告感染症(1~5類感染症) []は無症状病原体保有者を再掲  
結核が1件(松江圏域)、A型肝炎が2件(浜田圏域)、侵襲性肺炎  
球菌が2件(松江圏域1件、出雲圏域1件)報告されています。

島根県保健環境科学研究所  
島根県感染症情報センター

Tel:0852-36-8188

Fax:0852-36-8356

(主な感染症の流行状況は、携帯でも確認できます)



2)定点報告 5類感染症 ( )内数字は、週の定点当り患者報告数

インフルエンザ 県内全域の患者報告数(0.9)は減少しています。隠岐圏域を除く各圏域で患者発生報告があります。

感染性胃腸炎 県内全域の患者報告数(8.8)は増加傾向です。隠岐圏域及び浜田圏域以外の圏域では定点当りの患者報告数が6人を超えており、松江圏域(14.9)及び大田圏域(10.5)では定点当りの患者報告数が10人を超えた流行となっています。

咽頭結膜熱 県内全域の患者報告数(0.8)は減少傾向です。松江圏域(1.6)、出雲圏域(0.8)、浜田圏域(0.7)及び益田圏域(0.7)で患者発生報告があります。

A群溶連菌咽頭炎 県内全域の患者報告数(2.6)は増加しています。大田圏域を除く各圏域で患者発生報告があり、特に益田圏域(5.3)及び出雲圏域(3.6)で増加しています。

水痘 益田圏域(6.3)で注意報レベル(4.0)を超える流行となっています。

感染性胃腸炎(口夕) 県内全域の患者報告数(1.5)は増加しています。大田圏域(6.0)、益田圏域(5.0)及び出雲圏域(0.5)で患者発生報告があります。

3)主な病原体の検出状況等

インフルエンザ B型は継続的に検出されていますが、A2009(AH1)型、A香港(AH3)型は散発的な検出になりました。

感染性胃腸炎 第14週以降、A群ロタウイルスが優位に検出されています。その他、ノロウイルスG1型、G2型、エンテリックアデノヒトボカウイルスが検出されています。

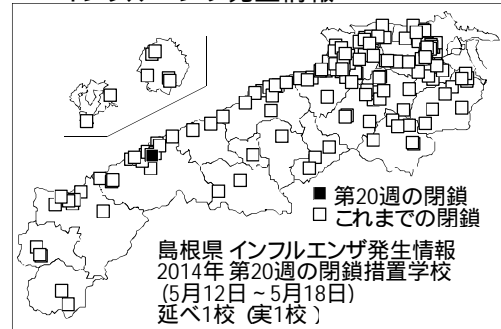
肺・気管支炎 ヒトメタニューモウイルス、ライノウイルス、RSウイルス、パラインフルエンザウイルス3型が検出されています。

熱性疾患 ライノウイルス、サフォードカルディオウイルスが検出されています。

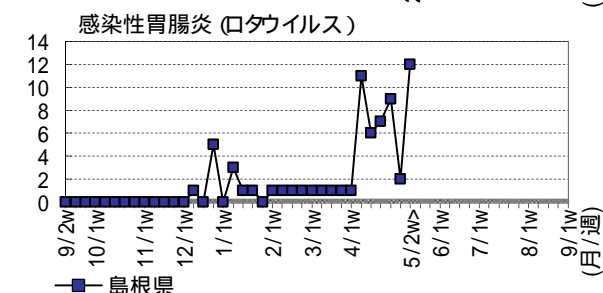
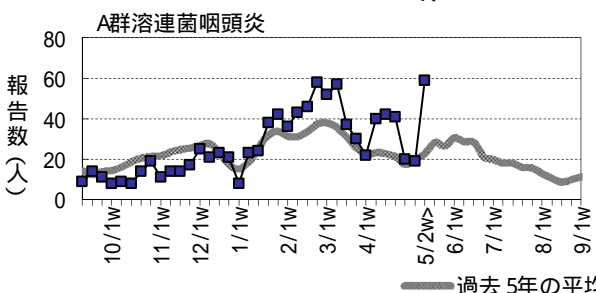
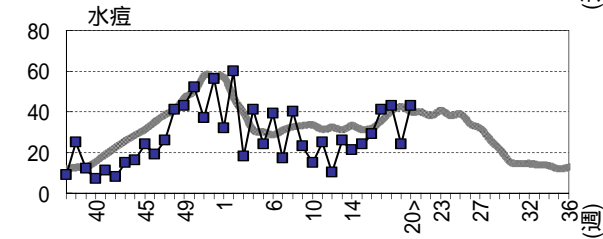
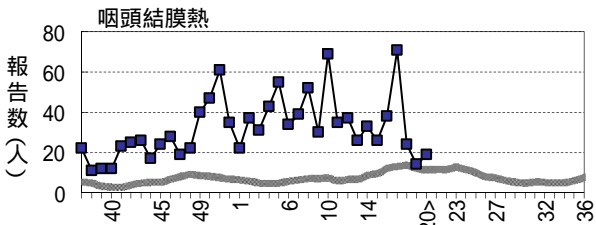
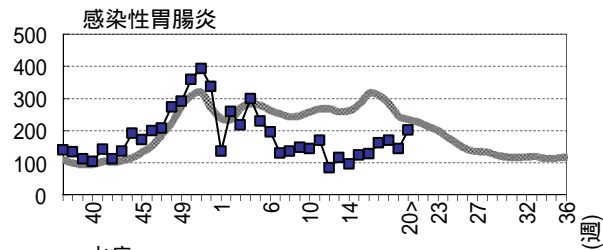
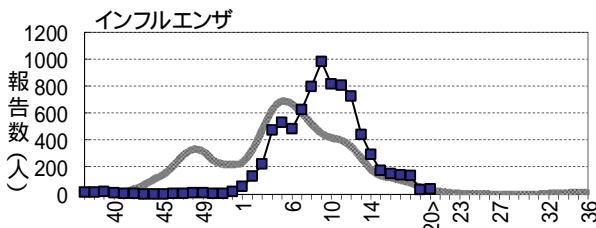
## 主な感染症の流行状況

疾患名	全県	東部	中部	西部
インフルエンザ	→	→	→	→
感染性胃腸炎	→	→	→	↗
咽頭結膜熱	↘	↘	↓	→
水痘	→	→	→	↗
A群溶連菌咽頭炎	↗	→	→	↗
ロタウイルス	↗	×	↘	↗

## インフルエンザ発生情報



今週: 流行、 やや流行、 散発、 ×報告なし 過去4週推移: ↑急増、 ↗増加、 ↘減少傾向、 ↓急減、 横這い



## 島根県感染症発生動向調査情報 (定点把握疾患 週報)

島根県保健環境科学研究所  
島根県感染症情報センター

2014年 第20週 平成26年5月12日～平成26年5月18日

地域 医療圏域	東 部			中 部						西 部						隠 岐			島 根 県				年齢別報告数 (20週)							
	松 江			雲 南			出 雲			大 田			浜 田			益 田			隠 岐											
	18	19	20	18	19	20	18	19	20	18	19	20	18	19	20	18	19	20	18	19	20	17	18	19	20	11M	1-4	5-9	10-	20-
インフルエンザ定点数	11			3			9			3			5			5			2			38								
インフルエンザ	36	11	8	19	4	4	50	11	19	9	-	1	9	2	1	11	5	2	-	-	-	141	134	33	35	1	6	9	10	9
小児科定点数	7			2			5			2			3			3			1			23								
RSウイルス感染症	3	1	-	1	-	-	-	-	1	-	-	-	-	-	-	-	-	-	-	-	-	3	4	1	1	-	1	-	-	-
咽頭結膜熱	16	8	11	2	-	-	6	5	4	-	-	-	-	1	2	-	-	2	-	-	-	71	24	14	19	4	10	5	-	-
A群溶連菌咽頭炎	8	5	15	-	-	4	4	6	18	-	-	-	-	1	4	5	6	16	3	1	2	41	20	19	59	1	26	26	3	3
感染性胃腸炎	100	84	104	12	9	16	33	19	38	10	21	21	2	5	4	8	5	19	5	-	-	161	170	143	202	34	108	43	12	5
水痘	22	11	13	-	1	-	2	2	6	-	4	4	1	1	1	18	4	19	-	1	-	41	43	24	43	9	29	5	-	-
手足口病	-	1	-	1	-	-	2	1	2	-	-	-	-	-	-	-	-	1	-	-	-	-	3	2	3	1	1	1	-	-
伝染性紅斑	-	-	-	-	-	-	-	-	-	-	-	-	-	-	-	-	1	-	-	-	-	-	-	1	-	-	-	-	-	-
突発性発しん	3	6	9	2	-	1	5	2	7	1	1	1	1	-	-	2	4	-	-	2	-	20	14	15	18	10	8	-	-	-
百日咳	-	-	-	-	-	-	-	-	-	-	-	-	-	-	-	-	-	-	-	-	-	-	-	-	-	-	-	-	-	-
ヘルパンギーナ	1	-	-	-	-	-	-	-	2	-	-	-	-	1	-	-	-	-	-	-	-	1	1	1	2	-	1	-	1	-
流行性耳下腺炎	-	1	-	-	-	1	-	-	-	-	-	-	-	-	-	-	-	-	-	-	-	1	-	1	1	-	-	1	-	-
眼科定点数	1						1						1						1			3								
急性出血性結膜炎	-	-	-	-	-	-	-	-	-	-	-	-	-	-	-	-	-	-	-	-	-	-	-	-	-	-	-	-	-	-
流行性角結膜炎	-	-	-	-	-	-	1	-	-	-	-	-	1	-	-	-	-	-	-	-	-	3	2	-	-	-	-	-	-	-
基幹病院定点数	1			1			2			1			1			1			1			8				0- 10- 20- 40- 60-				
細菌性髄膜炎	-	-	-	-	-	-	-	-	-	-	-	-	-	-	-	-	-	-	-	-	-	-	-	-	-	-	-	-	-	-
無菌性髄膜炎	-	-	-	-	-	-	-	-	-	-	-	-	-	-	-	-	-	-	-	-	-	1	-	-	-	-	-	-	-	-
マイコプラズマ肺炎	-	-	-	1	-	-	-	1	-	1	1	2	-	-	-	-	-	-	-	-	-	5	2	2	2	1	-	-	-	1
クラミジア肺炎	-	-	-	-	-	-	-	-	-	-	-	-	-	-	-	-	-	-	-	-	-	1	-	-	-	-	-	-	-	-
感染性胃腸炎(口タ)	-	-	-	2	1	-	5	-	1	-	-	6	-	-	-	2	1	5	-	-	-	7	9	2	12	11	1	-	-	-

過去4週の推移: ↑急増、↗増加傾向、↘減少傾向、↓急減、横這い、報告なし 今週の流行状況: 流行、やや流行、散発、×報告なし \*は、報告数の急激な変化を示します