

島根県感染症情報(週報) 2014年 第14週 (3/31 ~ 4/6)

県内感染症情報(概況)

1) 全数報告感染症(1~5類感染症) []は無症状病原体保有者を再掲
結核が2件[1](松江圏域1件、出雲圏域1件[1])報告されています。

島根県保健環境科学研究所
島根県感染症情報センター
Tel:0852-36-8188
Fax:0852-36-8356



(主な感染症の流行状況は、携帯でも確認できます)

2) 定点報告 5類感染症()内数字は、週の定点当り患者報告数

インフルエンザ 出雲圏域(10.3)では注意報レベル(10.0)を超えた流行が続いていますが、県内全域の患者報告数(7.7)は減少しています。

感染性胃腸炎 県内全域の患者報告数(4.1)は、減少しています。

咽頭結膜熱 患者報告数は減少傾向ですが、出雲圏域(4.2)で警報レベル(3.0)を超える流行が続いているほか、松江圏域(1.1)及び浜田圏域(1.0)でも流行が続いており注意が必要です。

A群溶連菌咽頭炎 県内全域の患者報告数(1.0)は、減少傾向です。

水痘 隠岐圏域(7.0)では警報レベル(7.0)の流行となっています。

3) 主な病原体の検出状況等

インフルエンザ 患者報告数の減少に伴い検出数も減少していますが、継続的にA2009(AH1)型、A香港型(AH3)、B型が検出されています。

肺炎球菌肺炎 ヒトメタニューモウイルス、ライノウイルスが検出されています。

感染性胃腸炎 ノロウイルスG2型、サポウイルス、エンテリックアデノが検出されています。

手足口病 東部でエンテロウイルス71型が検出されています。

主な感染症の流行状況

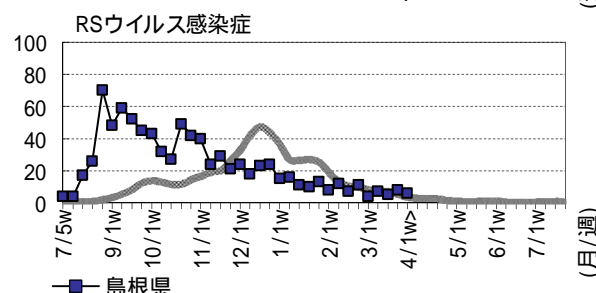
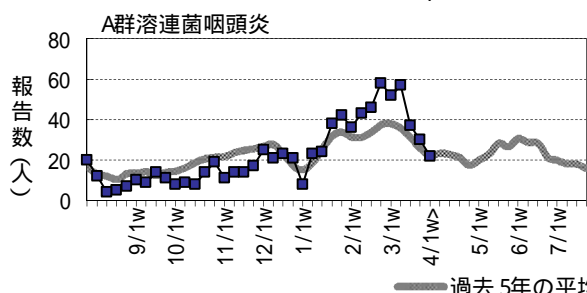
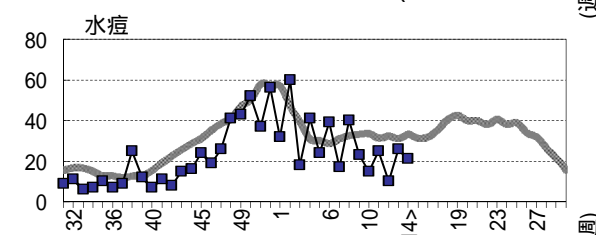
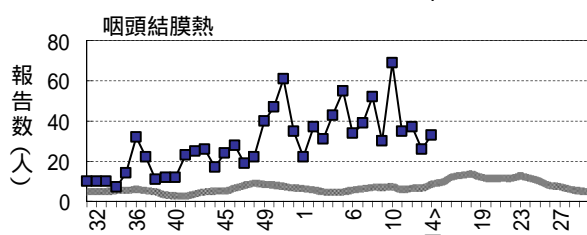
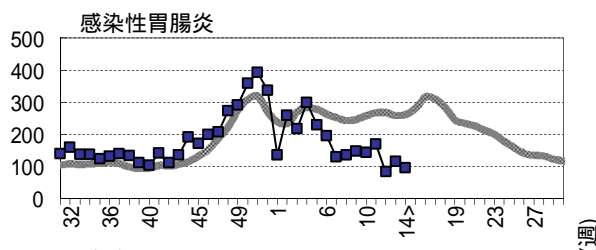
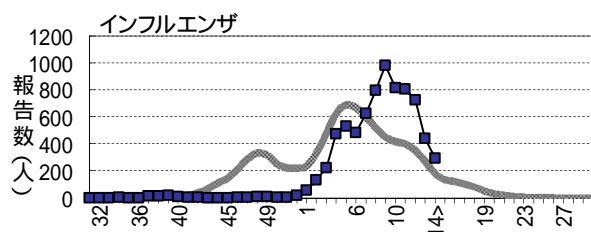
疾患名	全県	東部	中部	西部
インフルエンザ	⬇	⬇	⬇	⬇
感染性胃腸炎	→	→	→	⬇
咽頭結膜熱	⬇	→	⬇	→
水痘	→	→	→	→
A群溶連菌咽頭炎	⬇	→	⬇	→
RSウイルス感染症	→	→	→	→

今週の流行状況の記号

流行している やや流行している
散 発 × 患者報告なし

過去4週の流行の推移

↑ 急 増 ⬇ 減少傾向
↗ 増加傾向 ↓ 急 減
横這い ・ 報告なし



詳しいグラフ等は、ホームページ <http://www1.pref.shimane.lg.jp/contents/kansen/> をご覧ください。

島根県感染症発生動向調査情報（定点把握疾患 週報）

島根県保健環境科学研究所

島根県感染症情報センター

2014年 第14週 平成26年3月31日～平成26年4月6日

地 域	東 部			中 部			西 部						隠 岐			島 根 県				年 齢 別 報 告 数 (14週)													
医療圏域	松 江				雲 南			出 雲				大 田			浜 田			益 田				隠 岐											
週	12	13	14		12	13	14	12	13	14		12	13	14	12	13	14	12	13	14		12	13	14	11	12	13	14	11M	1-4	5-9	10-	20-
インフルエンザ定点数	11				3			9				3			5			5				2			38								
インフルエンザ	283	121	78	↗	44	22	23	199	146	93	↘	50	36	20	33	25	32	111	76	42	↘	6	13	5	804	726	439	293	8	74	92	31	88
小児科定点数	7				2			5				2			3			3				1			23								
RSウイルス感染症	3	7	4	→	-	1	-	1	-	1	→	-	-	-	1	-	1	-	-	-	→	-	-	-	7	5	8	6	2	4	-	-	-
咽頭結膜熱	13	8	8	→	-	-	-	21	15	21	↘	-	-	-	1	1	3	2	2	1	→	-	-	-	35	37	26	33	4	27	2	-	-
A群溶連菌咽頭炎	12	4	11	→	4	4	1	17	14	6	↘	-	-	-	-	1	-	4	2	4	→	-	5	-	57	37	30	22	-	13	6	2	1
感染性胃腸炎	36	46	42	→	3	13	13	18	24	24	→	16	17	5	4	3	4	7	12	4	↘	-	1	3	169	84	116	95	9	57	21	4	4
水 痘	7	7	10	→	-	-	1	2	8	1	→	-	5	-	-	-	-	1	4	2	→	-	2	7	25	10	26	21	1	17	2	1	-
手足口病	-	-	-	・×	-	-	-	-	-	1	→	-	-	-	-	-	-	-	-	-	・×	-	-	-	-	-	-	1	-	1	-	-	-
伝染性紅斑	-	-	-	→×	-	-	-	-	-	-	・×	-	-	-	-	-	-	-	-	-	・×	-	-	-	1	-	-	-	-	-	-	-	-
突発性発しん	10	14	6	→	-	2	1	5	7	9	↗	-	2	1	-	1	-	2	3	-	→	-	-	-	8	17	29	17	7	10	-	-	-
百日咳	-	-	-	・×	-	-	-	-	-	-	・×	-	-	-	-	-	-	-	-	-	・×	-	-	-	-	-	-	-	-	-	-	-	-
ヘルパンギーナ	-	-	-	・×	-	-	-	-	-	2	→	-	-	-	-	-	-	-	-	-	・×	-	-	-	-	-	-	2	2	-	-	-	-
流行性耳下腺炎	-	-	-	→×	-	-	-	-	-	-	・×	-	-	-	-	-	-	-	-	-	・×	-	-	-	2	-	-	-	-	-	-	-	-
眼科定点数	1							1							1										3								
急性出血性結膜炎	-	-	-	・×	-	-	-	-	-	-	・×	-	-	-	-	-	-	-	-	-	・×	-	-	-	-	-	-	-	-	-	-	-	-
流行性角結膜炎	-	-	-	→×	-	-	-	-	-	-	・×	-	-	-	-	-	-	-	-	-	・×	-	-	-	1	-	-	-	-	-	-	-	-
基幹病院定点数	1				1			2				1			1			1				1			8				0- 10- 20- 40- 60-				
細菌性髄膜炎	-	-	-	・×	-	-	-	-	-	2	→	-	-	-	-	-	-	-	-	-	・×	-	-	-	-	-	-	2	1	-	-	-	1
無菌性髄膜炎	-	-	-	・×	-	-	-	-	-	-	・×	-	-	-	-	-	-	-	-	-	・×	-	-	-	-	-	-	-	-	-	-	-	-
マイコプラズマ肺炎	-	-	-	・×	-	-	-	-	-	-	・×	-	-	1	1	1	-	-	-	-	→	-	-	-	-	1	1	1	-	-	-	-	1
クラミジア肺炎	-	-	-	・×	-	-	-	-	-	-	・×	-	-	-	-	-	-	-	-	-	・×	-	-	-	-	-	-	-	-	-	-	-	-
感染性胃腸炎(口タ)	-	-	-	・×	-	-	-	1	1	1	→	-	-	-	-	-	-	-	-	-	・×	-	-	-	1	1	1	1	1	-	-	-	-

過去 4週 の推移 : ↗急増、↗増加傾向、↘減少傾向、↘急減、横這い、報告なし 今週の流行状況 : 流行、やや流行、散発、×報告なし