

島根県感染症情報(週報) 2013年 第30週 (7/22 ~ 7/28)

県内感染症情報 (概況)

島根県保健環境科学研究所
島根県感染症情報センター
Tel :0852-36-8188
Fax:0852-36-8356



(主な感染症の流行状況は、携帯でも確認できます)

1)全数報告感染症 (1~ 5類感染症) []は無症状病原体保有者を再掲
腸管出血性大腸菌感染症(026)が3件(雲南圏域)報告されています。

2)定点報告 5類感染症 ()内は、週の定点当り患者報告数

手足口病 : 県内全域で流行が続いています。特に、松江圏域(11.6)及び出雲圏域(5.8)では、定点当りの患者報告数が増加し、警報レベル(5.0)を超えており注意が必要です。うがい・手洗い等の感染予防を心掛けましょう

咽頭結膜熱 : 松江・出雲・大田・益田圏域で散発的な患者報告があります。

感染性胃腸炎 : 患者報告数は、増減を繰り返し横ばい状態です。

水痘 : 患者報告数は、増減を繰り返し横ばい状態です。

A群溶連菌咽頭炎 : 患者報告数は減少しており 散発的な発生となっています。

ヘルパンギーナ : 松江圏域(4.4)及び隠岐圏域(10.0)で患者報告数が増加し、特に隠岐圏域では、定点当りの患者報告数が警報レベル(6.0)を超える流行となっています。夏期に流行する疾患として、今後の動向に注意が必要です。

無菌性髄膜炎 : 出雲圏域の基幹病院定点で、6月下旬から患者報告が続いています。

3)主な病原体の検出状況等

手足口病 : 東部ではコクサッキーウイルスA16型が、中部・西部ではA6型が検出されています。

無菌性髄膜炎 : エコーウイルス6型が検出されています。

ヘルパンギーナ : コクサッキーウイルスA8、A10型が検出されています。

呼吸器感染症 : アデノウイルス2型、パラインフルエンザウイルス1型が検出されています。

主な感染症の流行状況

疾患名	全県	東部	中部	西部
手足口病	↗	↗	↗	↘
咽頭結膜熱	→	→	→	→
感染性胃腸炎	→	→	→	→
水痘	→	↘	→	→
A群溶連菌咽頭炎	↘	↘	→	→
ヘルパンギーナ	↗	↗	→	→

今週の流行状況の記号

流行している やや流行している

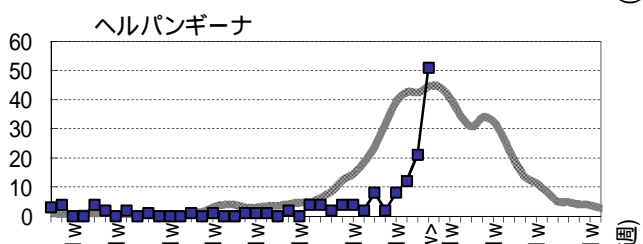
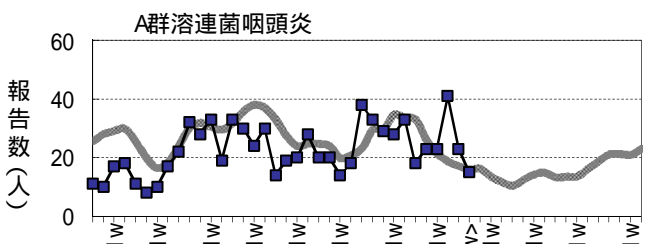
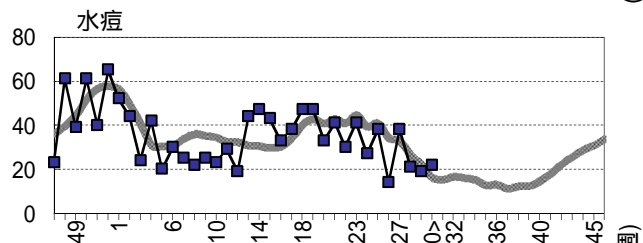
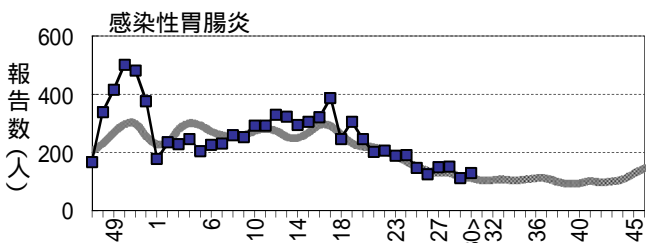
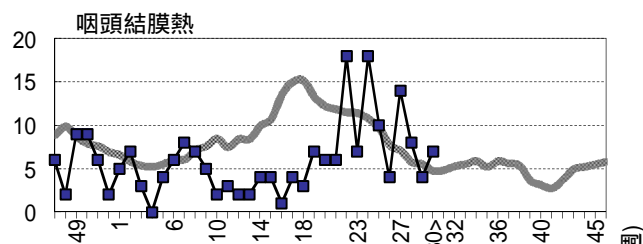
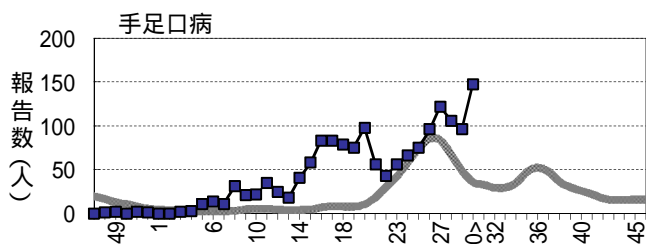
散 発 × 患者報告なし

過去4週の流行の推移

↑ 急 増 ↘ 減少傾向

↗ 増加傾向 ↓ 急 減

横這い ・ 報告なし



— 過去5年の平均

■ 島根県

島根県感染症発生動向調査情報 (定点把握疾患 週報)

島根県保健環境科学研究所
島根県感染症情報センター

2013年 第30週 平成25年7月22日～平成25年7月28日

地域 医療圏域	東 部			中 部						西 部						隠 岐			島 根 県				年 齢 別 報 告 数 (30週)							
	松 江			雲 南			出 雲			大 田			浜 田			益 田			隠 岐											
	28	29	30	28	29	30	28	29	30	28	29	30	28	29	30	28	29	30	28	29	30	27	28	29	30	11M	1-4	5-9	10-	20-
インフルエンザ定点数	11			3			9			3			5			5			2			38								
インフルエンザ	-	-	-	-	-	-	-	1	-	-	-	-	-	-	-	-	-	-	-	-	-	-	-	1	-	-	-	-	-	-
小児科定点数	7			2			5			2			3			3			1			23								
RSウイルス感染症	-	-	-	-	1	-	-	-	-	-	-	-	1	1	3	-	1	1	-	-	-	5	1	3	4	1	3	-	-	-
咽頭結膜熱	5	1	2	-	-	-	3	3	3	-	-	1	-	-	-	-	-	1	-	-	-	14	8	4	7	2	3	2	-	-
A群溶連菌咽頭炎	16	8	4	3	4	-	11	4	6	8	1	-	3	5	1	-	1	4	-	-	-	23	41	23	15	-	5	8	-	2
感染性胃腸炎	66	58	55	9	2	7	39	24	28	25	14	22	3	4	2	9	9	15	1	1	2	151	152	112	131	18	66	30	12	5
水 痘	14	15	9	1	-	1	-	2	4	-	-	2	5	1	4	1	1	1	-	-	1	38	21	19	22	4	16	2	-	-
手足口病	49	46	81	1	2	5	24	12	29	7	6	6	11	14	10	14	11	12	-	5	4	122	106	96	147	24	112	10	1	-
伝染性紅斑	-	-	-	-	-	-	-	-	-	-	-	-	-	-	-	-	-	-	-	-	1	5	-	-	1	-	-	1	-	-
突発性発しん	11	4	8	3	-	3	5	3	7	2	-	2	-	-	-	3	-	1	-	-	-	16	24	7	21	11	10	-	-	-
百日咳	-	-	-	-	-	-	-	-	-	-	-	-	-	-	-	-	-	-	-	-	-	-	-	-	-	-	-	-	-	-
ヘルパンギーナ	7	12	31	2	8	3	1	-	2	1	-	4	1	1	1	-	-	-	-	-	10	8	12	21	51	15	32	4	-	-
流行性耳下腺炎	2	1	-	-	-	-	-	-	-	1	-	-	-	-	-	-	1	1	-	-	-	-	3	2	1	-	1	-	-	-
眼科定点数	1						1						1									3								
急性出血性結膜炎	-	-	-	-	-	-	-	-	-	-	-	-	-	-	-	-	-	-	-	-	-	-	-	-	-	-	-	-	-	-
流行性角結膜炎	-	-	-	-	-	-	-	-	-	-	-	-	-	-	-	-	-	-	-	-	-	-	-	-	-	-	-	-	-	-
基幹病院定点数	1			1			2			1			1			1			1			8				0-	10-	20-	40-	60-
細菌性髄膜炎	-	-	-	-	-	-	-	-	1	-	-	-	-	-	-	-	-	-	-	-	-	-	-	-	1	-	-	1	-	-
無菌性髄膜炎	-	-	-	-	-	-	2	2	4	1	-	-	-	-	-	-	-	-	-	-	-	1	3	2	4	3	-	1	-	-
マイコプラズマ肺炎	-	-	-	-	1	-	-	-	-	-	-	-	-	2	1	-	-	-	-	-	-	1	-	3	1	-	-	1	-	-
クラミジア肺炎	-	-	-	-	-	-	-	-	-	-	-	-	-	-	-	-	-	-	-	-	-	1	-	-	-	-	-	-	-	-

過去 4週 の 推移 : ↑急増、↗増加傾向、↘減少傾向、↓急減、横這い

今週 の 流行 状況 : 流行、やや流行、散発、×報告なし

** は、報告数の急激な変化を示します