

島根県感染症情報(週報) 2012年 第21週 (5/21~5/27)

県内感染症情報(概況)

島根県保健環境科学研究所
 島根県感染症情報センター
 Tel:0852-36-8188
 Fax:0852-36-8356
 (主な感染症の流行状況は、携帯でも確認できます)



1)全数報告感染症(1~5類感染症) []は無症状病原体保有者を再掲
 結核が1件(浜田圏域)、腸管出血性大腸菌感染症が2件(松江圏域:O157)、つつが虫病が1件(雲南圏域)、クロイツフェルト・ヤコブ病が1件(松江圏域)、破傷風が2件(出雲圏域)報告されています。

2)定点報告5類感染症

- インフルエンザ** : 県内全域の報告患者数は第18週以降、定点あたり1人以下で推移し終息に向かっていますが、局地的な患者発生があり 松江・益田圏域では学級閉鎖がありました。
- 感染性胃腸炎** : 県内全域で報告患者数が多い状態が続いています。
- 伝染性紅斑** : 松江・益田圏域で報告患者数が多くなっています。
- A群溶連菌咽頭炎** : 東部・西部で報告患者数が増加しています。例年、患者が増加する時期ですので動向に注意してください。
- 水痘** : 報告患者数は減少し、県内全域で散発的な発生となりました。
- マイコプラズマ肺炎** : 雲南・浜田圏域で患者報告が続いています。

3)主な病原体の検出状況等

- インフルエンザ** : 4月以降、B型のみが検出されていましたが、第19週(5月上旬)に西部でA香港(AH3)型が検出されています。
- 感染性胃腸炎** : ノロウイルスG2型、腸管アデノウイルス、A群ロタウイルス、サポウイルスが検出されており、A群ロタウイルスの検出率が高くなっています。
- 熱性疾患** : コクサッキーウイルスB5型、RSウイルス、ライノウイルス、ヒポカウイルスが検出されています。
- 咳症候群** : パラインフルエンザ1型が検出されています。

主な感染症の流行状況

疾患名	全県	東部	中部	西部
インフルエンザ	→	→	→	→
A群溶連菌咽頭炎	↗	↗	→	↗
水痘	→	↘	→	→
感染性胃腸炎	→	→	→	→
伝染性紅斑	→	→	→	↗
マイコプラズマ肺炎	→	▪ x	→	→

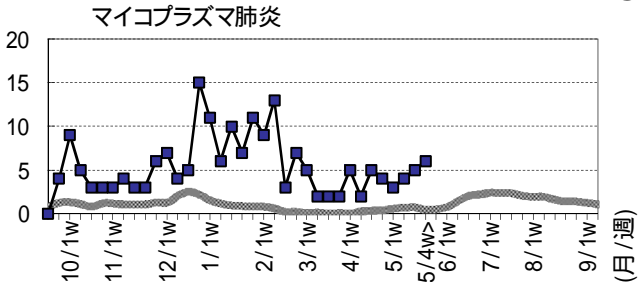
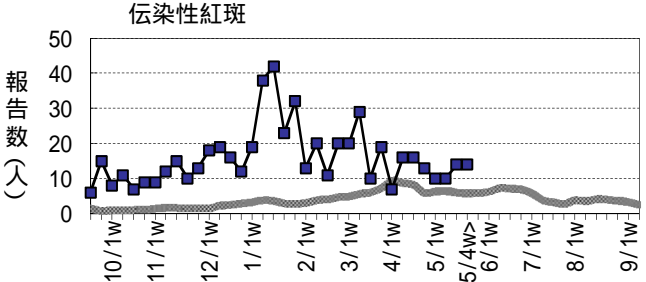
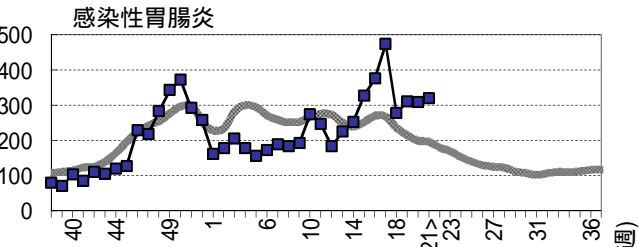
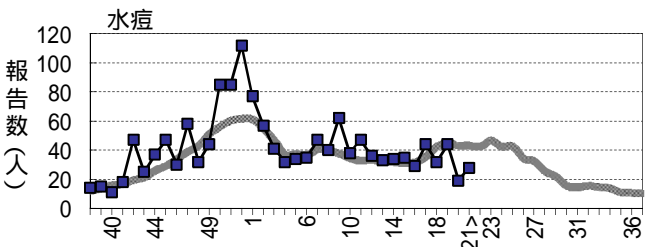
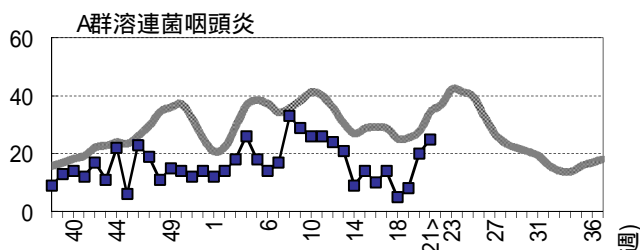
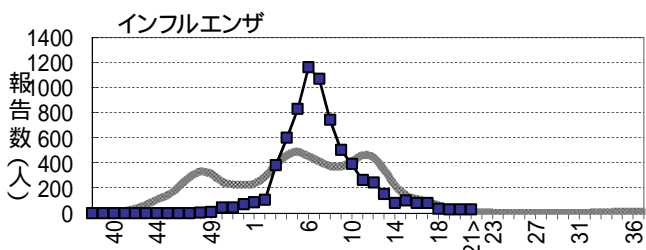
インフルエンザ発生情報

今週の流行状況の記号

流行している やや流行している
 散発 × 患者報告なし

過去4週の流行の推移

↑ 急増 ↓ 減少傾向
 ↗ 増加傾向 ↓ 急減
 横這い ・ 報告なし



島根県感染症発生動向調査情報 (定点把握疾患 週報)

島根県保健環境科学研究所
島根県感染症情報センター

2012年 第21週 平成24年5月21日～平成24年5月27日

地域 医療圏域	東 部			中 部						西 部						隠 岐			島 根 県				年 齢 別 報 告 数 (21週)												
	松 江			雲 南			出 雲			大 田			浜 田			益 田			隠 岐																
	19	20	21	19	20	21	19	20	21	19	20	21	19	20	21	19	20	21	19	20	21	18	19	20	21	11M	1-4	5-9	10-	20-					
インフルエンザ定点数	11			3			9			3			5			5			2			38													
インフルエンザ	5	5	8	→	3	-	1	6	4	-	→	3	2	-	7	6	4	3	11	15	→	4	-	-	37	31	28	28	-	6	13	5	4		
小児科定点数	7			2			5			2			3			3			1			23													
RSウイルス感染症	2	-	1	→	-	-	-	-	-	-	→	x	-	-	-	-	1	1	-	-	-	→	-	-	-	1	2	1	2	1	1	-	-	-	
咽頭結膜熱	6	5	9	→	1	1	-	1	-	1	→	-	-	-	1	1	1	-	-	1	→	-	-	-	5	9	7	12	5	7	-	-	-		
A群溶連菌咽頭炎	1	9	8	↗	1	1	2	4	5	6	→	-	-	-	1	3	4	1	2	5	↗	-	-	-	5	8	20	25	-	7	14	1	3		
感染性胃腸炎	127	123	146	→	18	19	20	67	58	57	→	31	34	25	20	13	13	24	35	32	→	23	25	25	276	310	307	318	32	163	91	15	17		
水 痘	25	8	9	↘	5	3	5	2	1	5	→	-	1	-	5	4	2	7	2	7	→	-	-	-	32	44	19	28	5	22	1	-	-		
手足口病	-	2	-	→	x	-	1	-	-	-	2	→	-	-	-	-	-	-	1	1	-	→	x	-	-	-	2	1	4	2	1	1	-	-	-
伝染性紅斑	6	10	6	→	-	2	-	-	-	2	→	-	-	-	4	1	-	-	1	6	↗	-	-	-	10	10	14	14	-	10	3	1	-		
突発性発しん	3	7	4	→	1	4	1	8	3	3	→	-	1	2	1	-	2	2	1	1	→	-	2	1	12	15	18	14	9	5	-	-	-		
百日咳	-	-	-	→	x	-	-	-	-	-	-	→	x	-	-	-	-	-	-	-	x	-	-	-	-	-	-	-	-	-	-	-	-		
ヘルパンギーナ	1	1	1	→	-	-	-	-	-	6	→	-	1	6	-	-	-	-	-	3	↗	-	-	-	-	1	2	16	1	14	1	-	-		
流行性耳下腺炎	-	1	4	→	1	5	3	7	3	2	→	2	-	-	1	1	-	-	-	1	→	-	-	-	4	11	10	10	-	4	5	1	-		
眼科定点数	1			1			1			1			1			1			3																
急性出血性結膜炎	-	-	-	→	x	-	-	-	-	-	-	→	x	-	-	-	-	-	-	→	x	-	-	-	-	-	-	-	-	-	-	-	-		
流行性角結膜炎	-	-	-	→	x	-	-	-	-	-	-	→	x	-	-	-	-	-	-	→	x	-	-	-	-	-	-	-	-	-	-	-	-		
基幹病院定点数	1			1			2			1			1			1			8				0- 10- 20- 40- 60-												
細菌性髄膜炎	-	-	-	→	x	-	-	-	-	-	1	→	-	-	-	-	-	-	→	x	-	-	-	-	-	-	1	-	-	-	-	1			
無菌性髄膜炎	-	-	-	→	x	-	-	-	-	1	1	→	-	-	-	-	-	-	→	x	-	-	-	1	-	1	1	1	-	-	-	-			
マイコプラズマ肺炎	-	-	-	→	x	2	-	1	-	-	-	→	-	-	-	2	5	5	-	-	-	→	-	-	-	3	4	5	6	6	-	-	-	-	
クラミジア肺炎	-	-	-	→	x	-	-	-	-	-	-	→	x	-	-	-	-	-	-	→	x	-	-	-	-	-	-	-	-	-	-	-	-		

過去 4週 の 推 移 : ↑急増、↗増加傾向、↘減少傾向、↓急減、横這い 今週の流行状況 : 流行、やや流行、散発、×報告なし ** は、報告数の急激な変化を示します