

島根県感染症情報(週報) 2012年 第16週 (4/16~4/22)

県内感染症情報(概況)

島根県保健環境科学研究所
島根県感染症情報センター
Tel :0852-36-8188
Fax:0852-36-8356



(主な感染症の流行状況は、携帯でも確認できます)

1)全数報告感染症(1~5類感染症) []は無症状病原体保有者を再掲
結核が1件(松江圏域)報告されています。

2)定点報告5類感染症

- インフルエンザ** 出雲・大田・隠岐圏域では定点当たりの報告患者数が3.0人以上と横這いで、第16週には7つの学校で閉鎖措置がとられました。
- 感染性胃腸炎** 東部・中部・隠岐で報告患者数が増加し、昨年末の第50週のピークを越える流行となっています。
- 伝染性紅斑** 東部で流行しています。浜田・益田圏域で患者報告がありました。
- A群溶連菌咽頭炎** 東部では報告患者数がなく、中部・西部では散発的な患者発生になりました。
- 水痘** 県内全域で報告患者数に変化はなく、横這いです。
- マイコプラズマ肺炎** 大田・浜田圏域で患者報告が続いています。

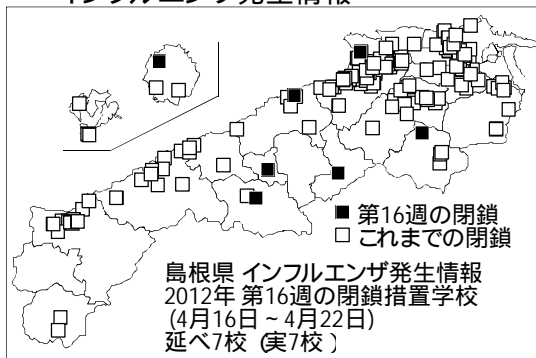
3)主な病原体の検出状況等

- インフルエンザ** 4月にはいってB型のみが検出されています。
- 感染性胃腸炎** ノロウイルスG2型、腸管アデノウイルス、アストロウイルス、A群ロタウイルスが検出されており、A群ロタウイルスの検出率が高くなっています。
- 気管支炎・RSウイルス感染症** RSウイルスが検出されています。
- 咽頭炎、熱性疾患** エコーウイルス7型が検出されています。
- 麻疹(疑)** パルボウイルスB19が検出されています。

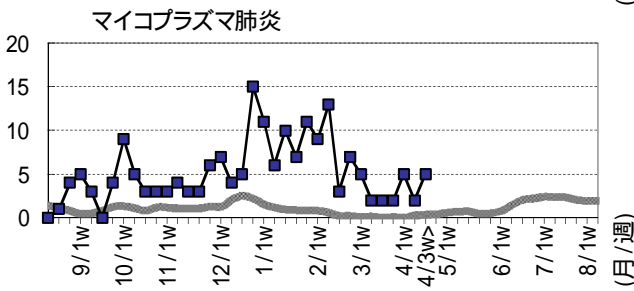
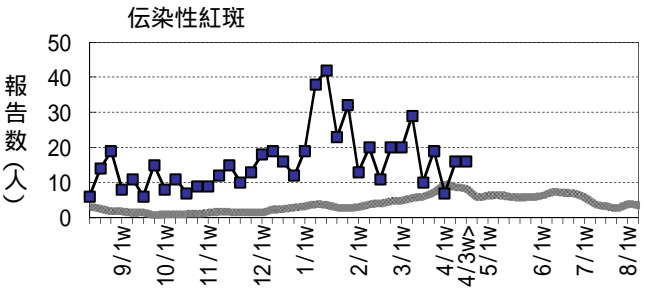
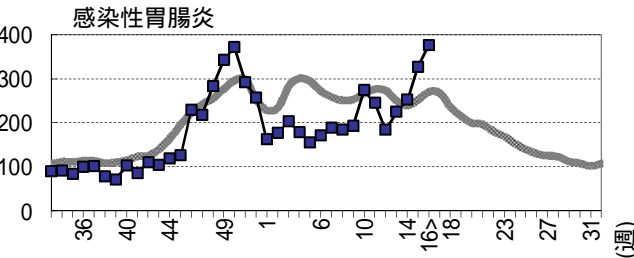
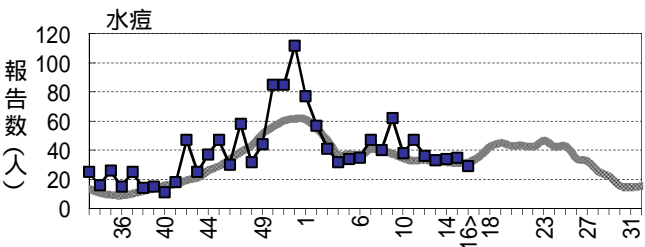
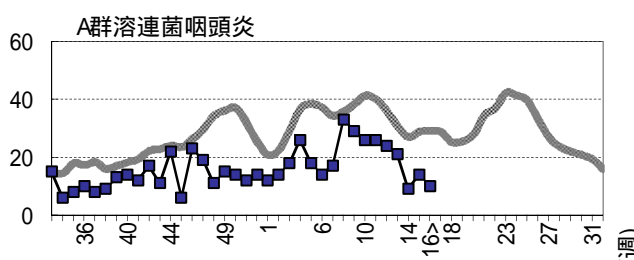
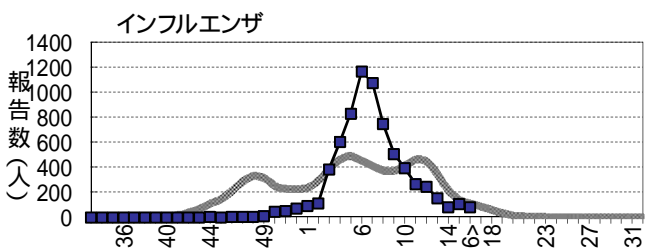
主な感染症の流行状況

疾患名	全県	東部	中部	西部
インフルエンザ	→	→	→	→
A群溶連菌咽頭炎	→	→ x	→	↘
水痘	→	→	→	→
感染性胃腸炎	↗	↗	↗	→
伝染性紅斑	→	↗	→ x	→
マイコプラズマ肺炎	→	▪ x	→ x	→

インフルエンザ発生情報



今週: 流行、やや流行、散発、x 報告なし 過去4週推移: ↑急増、↗増加、↘減少傾向、↓急減、横這い



島根県感染症発生動向調査情報 (定点把握疾患 週報)

島根県保健環境科学研究所
島根県感染症情報センター

2012年 第16週 平成24年4月16日～平成24年4月22日

地域 医療圏域	東 部			中 部						西 部						隠 岐			島 根 県				年 齢 別 報 告 数 (16週)												
	松 江			雲 南			出 雲			大 田			浜 田			益 田			隠 岐							11M	1-4	5-9	10-	20-					
	14	15	16	14	15	16	14	15	16	14	15	16	14	15	16	14	15	16	14	15	16	13	14	15	16	-	-	-	-	-					
インフルエンザ定点数	11			3			9			3			5			5			2			38													
インフルエンザ	10	25	6	→	-	1	3	26	30	31	→	3	13	18	12	8	2	17	11	10	→	11	15	9	153	79	103	79	-	15	24	18	22		
小児科定点数	7			2			5			2			3			3			1			23													
RSウイルス感染症	-	1	4	→	-	-	1	1	-	3	→	-	-	-	-	-	-	3	1	2	→	-	-	-	3	4	2	10	4	6	-	-	-		
咽頭結膜熱	2	-	2	→	-	-	1	-	1	-	→	-	-	-	3	1	2	2	1	-	→	-	-	-	4	7	3	5	2	3	-	-	-		
A群溶連菌咽頭炎	1	4	-	→	x	1	-	1	4	9	6	→	-	-	-	2	1	-	1	-	3	↘	-	-	-	21	9	14	10	-	8	2	-	-	
感染性胃腸炎	94	137	190	↗	14	7	15	67	62	75	↗	27	57	26	6	15	15	37	42	35	→	6	6	19	224	251	326	375	44	219	74	20	18		
水 痘	16	14	17	→	1	2	-	4	4	2	→	5	2	2	5	5	6	3	8	1	→	-	-	1	33	34	35	29	5	19	4	1	-		
手足口病	-	-	-	→	x	-	-	-	-	-	-	x	-	-	-	-	-	-	-	-	-	x	-	-	-	2	-	-	-	-	-	-	-	-	
伝染性紅斑	4	13	12	↗	-	-	-	2	3	-	→	x	-	-	-	1	-	3	-	-	1	→	x	-	-	-	19	7	16	16	-	9	7	-	-
突発性発しん	6	6	7	→	2	1	-	9	10	5	→	2	4	-	-	-	-	1	1	-	↘	x	1	1	-	14	21	23	12	5	7	-	-	-	
百日咳	-	-	-	-	x	-	-	-	-	-	-	x	-	-	-	-	-	-	-	-	-	x	-	-	-	-	-	-	-	-	-	-	-	-	-
ヘルパンギーナ	-	-	-	-	x	-	-	-	-	1	1	→	-	-	-	-	-	-	-	-	-	x	-	-	-	-	-	1	1	-	-	-	-	-	-
流行性耳下腺炎	-	1	1	→	3	1	2	7	4	4	→	2	4	5	1	-	-	-	-	-	-	→	-	-	-	6	13	10	12	-	1	8	3	-	
眼科定点数	1						1						1						1			3													
急性出血性結膜炎	-	-	-	-	x	-	-	-	-	-	-	x	-	-	-	-	-	-	-	-	-	x	-	-	-	-	-	-	-	-	-	-	-	-	-
流行性角結膜炎	-	-	-	-	x	-	-	-	-	-	-	x	-	-	-	-	-	-	-	-	-	x	-	-	-	-	-	-	-	-	-	-	-	-	-
基幹病院定点数	1			1			2			1			1			1			1			8				0-	10-	20-	40-	60-					
細菌性髄膜炎	-	-	-	-	x	-	-	-	-	-	-	x	-	-	-	-	-	-	-	-	-	x	-	-	-	-	-	-	-	-	-	-	-	-	-
無菌性髄膜炎	-	-	-	-	x	-	-	-	2	-	→	x	-	-	-	-	-	-	-	-	-	x	-	-	-	-	-	2	-	-	-	-	-	-	
マイコプラズマ肺炎	-	-	-	-	x	2	-	-	-	-	→	x	1	1	1	2	1	4	-	-	-	→	-	-	-	2	5	2	5	4	-	-	-	1	
クラミジア肺炎	-	-	-	-	x	-	-	-	-	-	-	x	-	-	-	-	-	-	-	-	-	x	-	-	-	-	-	-	-	-	-	-	-	-	

過去 4週 の 推 移 : ↑急増、↗増加傾向、↘減少傾向、↓急減、横這い 今週の流行状況 : 流行、やや流行、散発、x 報告なし ** は、報告数の急激な変化を示します