

島根県感染症情報(週報) 2012年 第7週 (2/13~2/19)

県内感染症情報(概況)

1)全数報告感染症(1~5類感染症) []は無症状病原体保有者を再掲
結核が6件(松江圏域2件[2]、大田圏域4件[1])、つつが虫病が
1件(雲南圏域)報告されています。


2)定点報告5類感染症

- インフルエンザ : 県内全域で報告患者数はわずかに減少し、ピークを迎えたと思われます。依然、流行していますので、手洗い、咳エチケットを心掛けましょう。
- 伝染性紅斑 : 松江・大田圏域でやや流行しています。
- RSウイルス感染症 : 西部の報告患者数も減少傾向となり、県内全域で減少しています。
- 感染性胃腸炎 : 西部で報告患者数が増加していますが、東部・中部は横這いです。
- 水痘 : 県内全域で報告患者数は横這いです。
- マイコプラズマ肺炎 : 雲南・大田・浜田圏域で患者報告が続いています。

3)主な病原体の検出状況等

- インフルエンザ : A香港型(AH3)に加え、第3週以降、B型も検出されています。
- 感染性胃腸炎 : ノロウイルスG2型、腸管アデノウイルス、A群ロタウイルス、アストロウイルスが検出されています。
- 無菌性髄膜炎、熱性疾患 : エコーウイルス7型が検出されています。
- 気管支炎・RSウイルス感染症 : RSウイルスが検出されています。

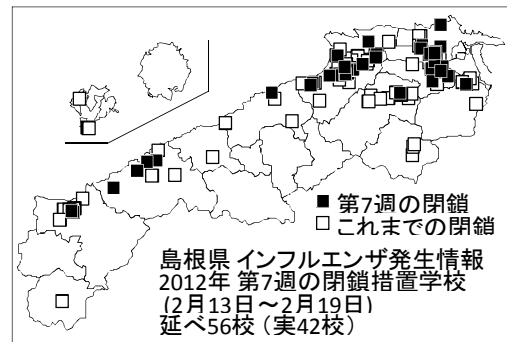
島根県保健環境科学研究所
島根県感染症情報センター
Tel :0852-36-8188
Fax:0852-36-8356
(主な感染症の流行状況は、携帯でも確認できます)



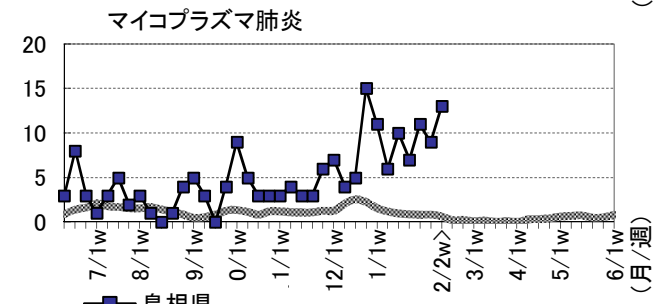
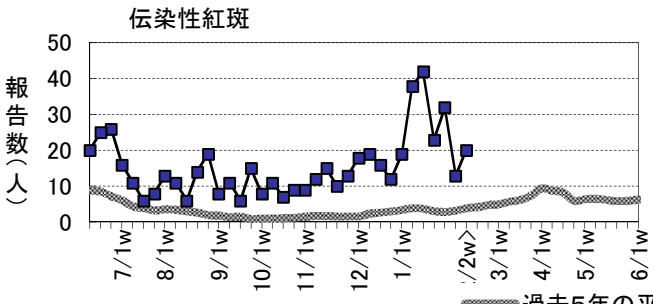
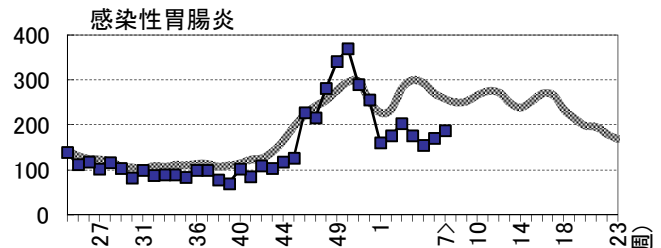
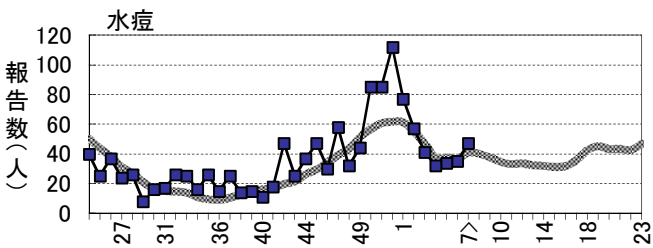
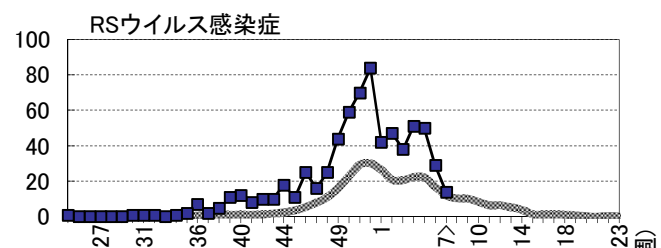
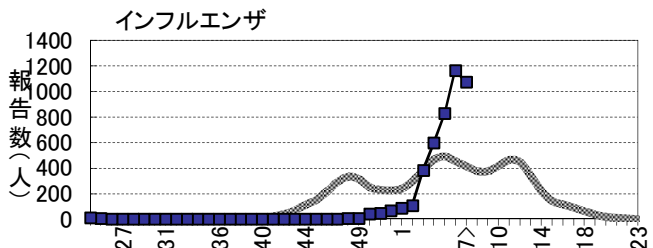
主な感染症の流行状況

疾患名	全県	東部	中部	西部
インフルエンザ	↗ ◎	↗ ◎	→ ◎	↗ ◎
RSウイルス感染症	↘ ○	↘ ○	↘ ○	↘ △
水痘	→ ○	→ ○	→ ○	→ ○
感染性胃腸炎	→ ○	→ △	→ ○	↗ ◎
伝染性紅斑	↘ ◎	↘ ◎	→ ×	↘ ◎
マイコプラズマ肺炎	↗ ◎	・ ×	→ ○	→ ◎

インフルエンザ発生情報



今週: ◎流行、○やや流行、△散発、×報告なし 過去4週推移: ↑急増、↗増加、↘減少傾向、↓急減、→横這い



島根県感染症発生動向調査情報（定点把握疾患：週報）

島根県保健環境科学研究所
島根県感染症情報センター

2012年 第7週 平成24年2月13日～平成24年2月19日

地域 医療圏域	東 部			中 部						西 部						隠 岐			島 根 県				年齢別報告数 (7週)											
	松 江			雲 南			出 雲			大 田			浜 田			益 田			隠 岐															
	週	5	6	7	5	6	7	5	6	7	5	6	7	5	6	7	5	6	7	5	6	7	4	5	6	7	11M	1-4	5-9	10-	20-			
インフルエンザ定点数	11			3			9			3			5			5			2			38												
インフルエンザ	290	588	553	↗◎	25	35	30	318	242	227	→◎	38	80	88	51	53	35	86	129	110	↗◎	22	38	31	600	830	1165	1074	19	306	343	169	237	
小児科定点数	7			2			5			2			3			3			1			23												
RSウイルス感染症	15	8	6	↘○	12	4	3	8	2	3	↘○	-	-	-	1	4	-	14	11	2	↘△	-	-	-	51	50	29	14	3	9	2	-	-	
咽頭結膜熱	-	1	1	→△	-	-	-	3	-	-	→×	-	-	-	2	1	-	-	-	1	→△	-	-	-	-	5	2	2	-	1	-	1	-	
A群溶連菌咽頭炎	8	5	4	→△	2	-	2	4	4	3	→△	1	3	7	1	1	-	2	1	1	→◎	-	-	-	26	18	14	17	-	7	10	-	-	
感染性胃腸炎	38	67	52	→△	9	7	9	30	29	35	→○	17	21	33	13	10	12	45	34	44	↗◎	3	3	3	177	155	171	188	18	85	44	26	15	
水 痘	8	14	14	→○	7	10	9	9	3	8	→○	7	7	9	-	-	-	3	1	7	→○	-	-	-	32	34	35	47	3	34	10	-	-	
手足口病	1	-	-	→×	-	1	-	-	-	-	→×	-	1	-	-	-	-	-	-	-	→×	-	-	-	3	1	2	-	-	-	-	-	-	
伝染性紅斑	13	6	8	↘◎	3	-	-	-	-	-	→×	15	4	10	1	1	-	-	2	2	↘◎	-	-	-	23	32	13	20	-	12	8	-	-	
突発性発しん	3	5	5	→△	1	-	-	3	3	3	→△	1	1	-	2	-	-	-	-	4	→△	-	1	-	19	10	10	12	6	6	-	-	-	
百日咳	-	-	-	・×	-	-	-	-	-	-	・×	-	-	-	-	-	-	-	-	-	・×	-	-	-	-	-	-	-	-	-	-	-	-	-
ヘルパンギーナ	-	-	-	・×	-	-	-	-	-	-	・×	-	-	-	-	-	-	-	-	-	・×	-	-	-	-	-	-	-	-	-	-	-	-	-
流行性耳下腺炎	2	3	5	→○	2	3	5	6	5	4	→○	6	-	-	-	-	-	-	-	-	↘×	-	-	-	15	16	11	14	-	9	4	1	-	
眼科定点数	1			1			1			1			1			1			3															
急性出血性結膜炎	-	-	-	・×	-	-	-	-	-	-	・×	-	-	-	-	-	-	-	-	-	・×	-	-	-	-	-	-	-	-	-	-	-	-	
流行性角結膜炎	-	-	-	→×	-	-	-	-	-	-	→×	-	-	-	-	-	-	-	-	-	・×	-	-	-	2	-	-	-	-	-	-	-	-	
基幹病院定点数	1			1			2			1			1			1			1			8				0- 10- 20- 40- 60-								
細菌性髄膜炎	-	-	-	・×	-	-	-	-	-	-	・×	-	-	-	-	-	-	-	-	-	・×	-	-	-	-	-	-	-	-	-	-	-	-	
無菌性髄膜炎	-	-	-	・×	-	-	-	-	-	2	→△	-	-	-	-	-	-	-	-	-	・×	-	-	-	-	-	-	2	-	1	1	-	-	
マイコプラズマ肺炎	-	-	-	・×	3	2	5	-	-	-	→○	1	2	4	7	5	4	-	-	-	→◎	-	-	-	7	11	9	13	10	1	1	-	1	
クラミジア肺炎	-	-	-	・×	-	-	-	-	-	-	・×	-	-	-	-	-	-	-	-	-	・×	-	-	-	-	-	-	-	-	-	-	-	-	

過去4週の推移: ↑急増、↗増加傾向、↘減少傾向、↘急減、→横這い 今週の流行状況: ◎流行、○やや流行、△散発、×報告なし