

島根県感染症情報(週報) 2011年 第14週 (4/4 ~ 4/10)

県内感染症情報(概況)

1) 全数報告感染症(1~5類感染症)

結核が2件(雲南圏域1件、浜田圏域1件)、レプトスピラ症が1件(大田圏域)報告されています。

2) 定点報告5類感染症

インフルエンザ : 第11週以降、報告患者数は減少し、定点当たりの報告患者数は7.4と注意報レベル以下となりました。

感染性胃腸炎 : 県全体の報告患者数は横ばい状態です。ノロウイルスに加えてA群ロタウイルスの流行も起きていますので、今後とも予防に心掛けてください。

伝染性紅斑 : 出雲圏域を中心に患者発生が続いています。患者は10歳以下の小児が中心ですが、妊婦が感染すると約30%が胎児水腫や流産・死産になることがありますので予防に心掛けてください。

3) 主な病原体の分離状況等

インフルエンザ : A香港型ウイルス(AH3)及びB型ウイルスが検出されています。

感染性胃腸炎 : A群ロタウイルス及びノロウイルスG2型が検出されています。

島根県保健環境科学研究所

島根県感染症情報センター

Tel : 0852-36-8188

Fax : 0852-36-8356

(主な感染症の流行状況は、携帯でも確認できます。)



主な感染症の流行状況

| 疾患名 | 全県 | 東部 | 中部 | 西部 |
|----------|----|----|----|-----|
| インフルエンザ | ⬇ | ⬇ | ⬇ | → |
| 感染性胃腸炎 | → | → | → | → |
| A群溶連菌咽頭炎 | ⬇ | → | ⬇ | → |
| 伝染性紅斑 | → | → | → | → |
| 流行性耳下腺炎 | → | ⬇ | → | ↗ |
| 咽頭結膜熱 | → | ↗ | → | ⬇ × |

今週の流行状況の記号

流行している やや流行している

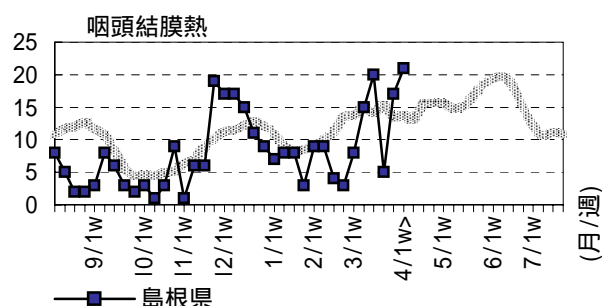
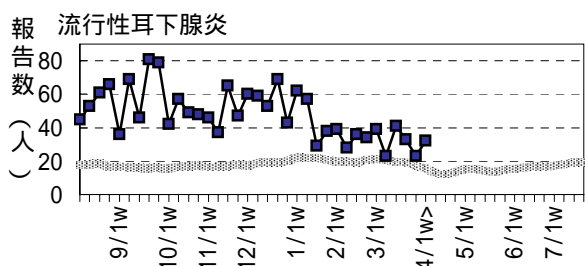
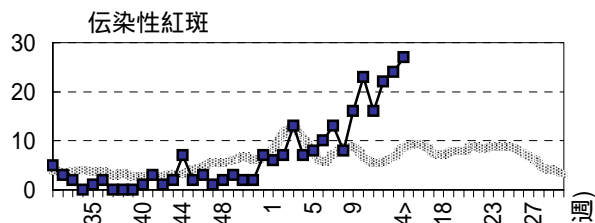
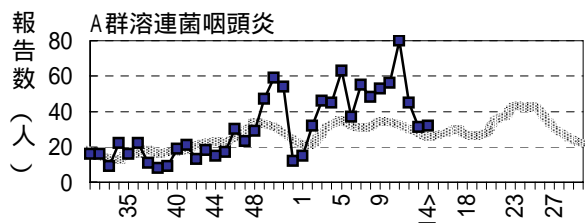
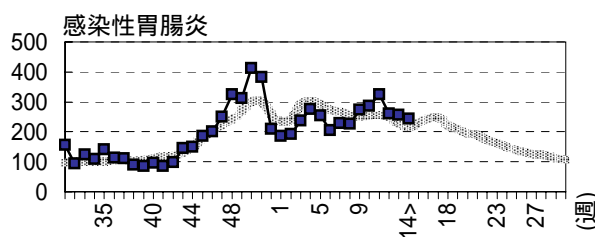
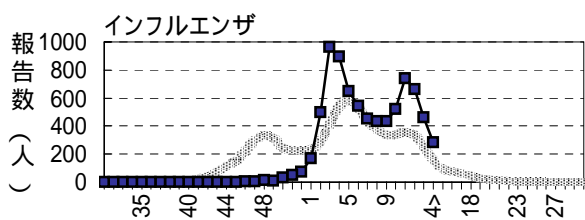
散 発 × 患者報告なし

過去4週の流行の推移

↑ 急 増 ⬇ 減少傾向

↗ 増加傾向 ⬇ 急 減

横這い ・ 報告なし



.....過去5年の平均

■ 島根県

島根県感染症発生動向調査情報（定点把握疾患：週報）

島根県保健環境科学研究所
島根県感染症情報センター

2011年 第14週 平成23年4月4日～平成23年4月10日

| 地域 医療圏域 | 東 部 | | | 中 部 | | | | | | 西 部 | | | | | | 隠 岐 | | | 島 根 県 | | | | 年 齢 別 報 告 数 (14週) | | | | | | | | | | | |
|------------|-----|-----|----|-----|-----|----|-----|-----|-----|-----|----|----|-----|----|----|-----|----|----|-------|----|----|----|----------------------|----|-----|-----|-----|-----|-----|-----|-----|----|----|---|
| | 松 江 | | | 雲 南 | | | 出 雲 | | | 大 田 | | | 浜 田 | | | 益 田 | | | 隠 岐 | | | | | | | | | | | | | | | |
| | 週 | 12 | 13 | 14 | 12 | 13 | 14 | 12 | 13 | 14 | 12 | 13 | 14 | 12 | 13 | 14 | 12 | 13 | 14 | 12 | 13 | 14 | 11 | 12 | 13 | 14 | 11M | 1-4 | 5-9 | 10- | 20- | | | |
| インフルエンザ定点数 | 11 | | | 3 | | | 9 | | | 3 | | | 5 | | | 5 | | | 2 | | | 38 | | | | | | | | | | | | |
| インフルエンザ | 203 | 137 | 84 | ↘ | 123 | 84 | 32 | 181 | 107 | 82 | ↘ | 38 | 24 | 12 | 37 | 23 | 7 | 48 | 62 | 60 | → | 32 | 24 | 6 | 739 | 662 | 461 | 283 | 7 | 105 | 74 | 32 | 65 | |
| 小児科定点数 | 7 | | | 2 | | | 5 | | | 2 | | | 3 | | | 3 | | | 1 | | | 23 | | | | | | | | | | | | |
| RSウイルス感染症 | - | 1 | - | | - | - | - | 2 | 1 | - | | - | - | - | - | - | - | 3 | 1 | - | | - | - | - | 5 | 5 | 3 | - | - | - | - | - | - | |
| 咽頭結膜熱 | 2 | 11 | 16 | ↗ | - | 1 | - | 1 | 4 | 5 | → | - | - | - | - | 1 | - | 2 | - | - | ↘ | × | - | - | - | 20 | 5 | 17 | 21 | 1 | 17 | 2 | 1 | - |
| A群溶連菌咽頭炎 | 6 | 10 | 9 | → | 13 | 5 | 8 | 22 | 12 | 13 | ↘ | - | - | - | - | - | - | 4 | 2 | 2 | → | - | 2 | - | 80 | 45 | 31 | 32 | 1 | 10 | 18 | 2 | 1 | |
| 感染性胃腸炎 | 121 | 94 | 93 | → | 9 | 15 | 22 | 79 | 91 | 75 | → | 30 | 32 | 26 | 3 | 4 | 11 | 3 | 8 | 13 | → | 16 | 12 | 3 | 324 | 261 | 256 | 243 | 35 | 146 | 34 | 13 | 15 | |
| 水痘 | 7 | 2 | 5 | → | - | 2 | - | 9 | 5 | 5 | → | - | - | - | 4 | 1 | - | 1 | 2 | 1 | → | - | - | - | 24 | 21 | 12 | 11 | 1 | 8 | 2 | - | - | |
| 手足口病 | - | - | - | × | - | - | - | - | - | - | × | - | - | - | - | - | - | 1 | 2 | - | → | × | - | - | - | - | 1 | 2 | - | - | - | - | - | - |
| 伝染性紅斑 | 3 | 4 | 6 | → | 2 | 3 | 1 | 16 | 16 | 18 | → | 1 | - | - | - | 1 | 2 | - | - | - | → | - | - | - | 16 | 22 | 24 | 27 | - | 5 | 20 | 2 | - | |
| 突発性発しん | 2 | 4 | 7 | → | - | 1 | 1 | 11 | 3 | 8 | → | 2 | - | - | - | - | 1 | 2 | 2 | - | → | - | - | - | 11 | 17 | 10 | 17 | 9 | 8 | - | - | - | |
| 百日せき | - | - | - | × | - | - | - | - | - | - | × | - | - | - | - | - | - | - | - | - | × | - | - | - | - | - | - | - | - | - | - | - | - | - |
| ヘルパンギーナ | - | 1 | - | × | - | - | - | - | - | - | × | - | - | - | - | 1 | - | - | - | - | → | × | - | - | - | - | - | 2 | - | - | - | - | - | - |
| 流行性耳下腺炎 | 14 | 13 | 8 | ↘ | 2 | - | 3 | 8 | 3 | 6 | → | 9 | 6 | 15 | - | - | - | - | - | - | ↗ | - | 1 | - | 41 | 33 | 23 | 32 | 1 | 14 | 15 | - | 2 | |
| 眼科定点数 | 1 | | | | | | 1 | | | | | | 1 | | | | | | 1 | | | 3 | | | | | | | | | | | | |
| 急性出血性結膜炎 | - | - | - | × | - | - | - | - | - | - | × | - | - | - | - | - | - | - | - | - | × | - | - | - | - | - | - | - | - | - | - | - | - | - |
| 流行性角結膜炎 | - | - | - | × | - | - | - | - | - | - | × | - | - | - | - | - | - | - | - | - | × | - | - | - | - | - | - | - | - | - | - | - | - | - |
| 基幹病院定点数 | 1 | | | 1 | | | 2 | | | 1 | | | 1 | | | 1 | | | 1 | | | 8 | | | | 0- | | | | | | | | |
| 細菌性髄膜炎 | - | - | - | × | - | - | - | - | - | - | × | - | - | - | - | - | - | - | - | - | × | - | - | - | - | - | - | - | - | - | - | - | - | - |
| 無菌性髄膜炎 | - | - | - | × | - | - | - | - | - | - | × | - | - | - | - | - | - | - | - | - | × | - | - | - | - | - | - | - | - | - | - | - | - | - |
| マイコプラズマ肺炎 | - | - | - | × | - | - | - | - | - | - | × | - | - | - | - | - | - | - | - | - | × | - | - | - | - | - | - | - | - | - | - | - | - | - |
| クラミジア肺炎 | - | - | - | × | - | - | - | - | - | - | × | - | - | - | - | - | - | - | - | - | × | - | - | - | - | - | - | - | - | - | - | - | - | - |

過去4週の推移：↑急増、↗増加傾向、↘減少傾向、↓急減、横這い 今週の流行状況：流行、やや流行、散発、×報告なし