

# 島根県感染症情報(週報) 2011年 第12週 (3/21~3/27)

## 県内感染症情報(概況)

### 1) 全数報告感染症(1~5類感染症)

劇症型溶血性レンサ球菌感染症が1件(出雲圏域)報告されています。

### 2) 定点報告5類感染症

**○インフルエンザ** : 依然県内全域で流行しています。県全体の報告患者数は定点当たり17.9と注意報レベル(定点当たり10以上)ですが、雲南圏域は警報レベル(定点当たり30以上)の41.0となっています。新型インフルエンザAH1pdm(4月から表記が「インフルエンザ(H1N1)2009」となります)の流行は縮小し、A香港型(AH3)及びB型の流行が拡大しています。

**○感染性胃腸炎** : 県内全域で報告患者数の増減を繰り返しながら流行しています。ノロウイルスに加えてA群ロタウイルスの流行も起きていますので、今後とも予防に心掛けてください。

**○伝染性紅斑** : 依然出雲圏域で小流行が続いています。患者は10歳以下の小児ですが、妊婦が感染すると約30%が胎児水腫や流・死産になることがありますので予防に心掛けてください。

### 3) 主な病原体の検出状況等

**○インフルエンザ** : 新型インフルエンザウイルス(AH1pdm)、A香港型ウイルス(AH3)及びB型ウイルスが検出されています。

**○感染性胃腸炎** : ノロウイルスG2型及びA群ロタウイルスが検出されています。

島根県保健環境科学研究所  
島根県感染症情報センター  
Tel : 0852-36-8188  
Fax: 0852-36-8356

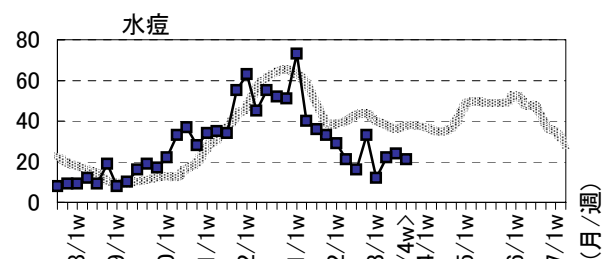
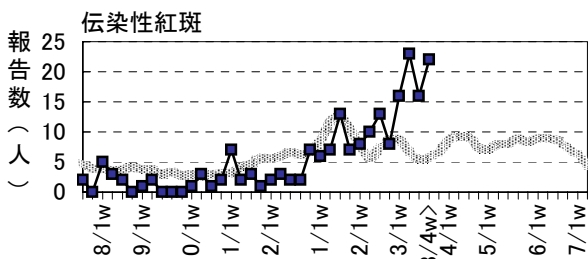
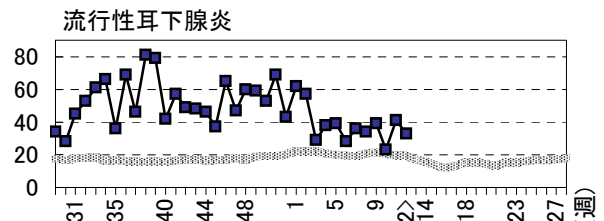
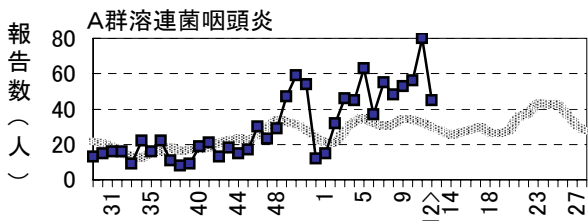
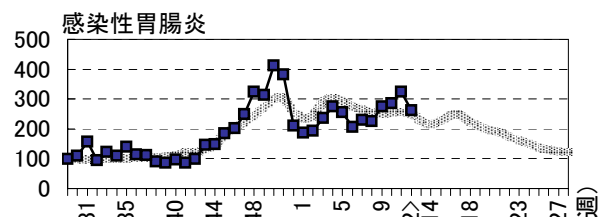
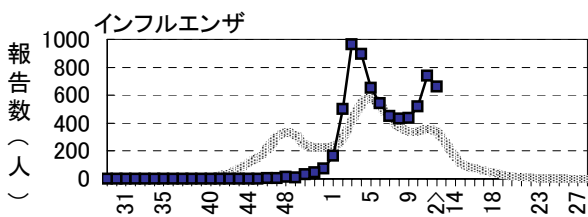
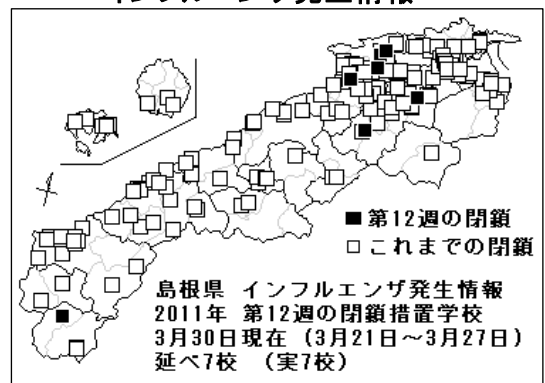


(主な感染症の流行状況は、携帯でも確認できます。)

### 主な感染症の流行状況

疾患名	全県	東部	中部	西部
インフルエンザ	↗ ◎	↗ ◎	↗ ◎	→ ○
感染性胃腸炎	→ ○	→ ○	→ ◎	→ ○
A群溶連菌咽頭炎	→ ◎	↘ ○	→ ◎	→ ○
流行性耳下腺炎	→ ○	→ ○	→ ○	→ ○
伝染性紅斑	→ ◎	→ △	↗ ◎	→ △
水痘	→ ○	→ △	→ ○	→ △

### インフルエンザ発生情報



----- 過去5年の平均

■ 島根県

## 島根県感染症発生動向調査情報（定点把握疾患：週報）

島根県保健環境科学研究所  
島根県感染症情報センター

2011年 第12週 平成23年3月21日～平成23年3月27日

地域 医療圏域	東 部			中 部						西 部						隠 岐			島 根 県				年齢別報告数 (12週)										
	松 江			雲 南			出 雲			大 田			浜 田			益 田			隠 岐														
	10	11	12	10	11	12	10	11	12	10	11	12	10	11	12	10	11	12	10	11	12	9	10	11	12	11M	1-4	5-9	10-	20-			
インフルエンザ定点数	11			3			9			3			5			5			2			38											
インフルエンザ	154	211	203	↗◎	110	165	123	137	233	181	↗◎	39	34	38	29	48	37	41	28	48	→○	9	20	32	434	519	739	662	14	166	241	134	107
小児科定点数	7			2			5			2			3			3			1			23											
RSウイルス感染症	1	-	-	-	-	-	1	3	2	-	-	-	-	-	-	1	2	3	-	-	-	-	-	-	6	3	5	5	3	2	-	-	-
咽頭結膜熱	7	7	2	→△	-	3	-	3	6	1	→△	-	-	-	5	2	-	-	2	2	→△	-	-	-	8	15	20	5	-	4	1	-	-
A群溶連菌咽頭炎	12	20	6	↘○	21	26	13	18	25	22	→◎	1	-	-	3	2	-	-	2	4	→○	1	5	-	53	56	80	45	-	19	19	6	1
感染性胃腸炎	135	124	121	→○	10	15	9	63	66	79	→◎	43	57	30	3	10	3	7	6	3	→○	25	46	16	274	286	324	261	24	166	51	11	9
水 痘	11	11	7	→△	-	2	-	8	4	9	→○	-	1	-	2	3	4	1	2	1	→△	-	1	-	12	22	24	21	1	16	4	-	-
手足口病	1	-	-	→×	-	-	-	-	-	-	・×	-	-	-	-	-	-	-	-	1	→△	-	-	-	-	1	-	1	-	1	-	-	-
伝染性紅斑	3	3	3	→△	1	1	2	17	12	16	↗◎	1	-	1	1	-	-	-	-	-	→△	-	-	-	16	23	16	22	-	10	8	4	-
突発性発しん	5	6	2	→△	1	-	-	2	3	11	↗◎	1	1	2	-	-	-	2	1	2	→△	-	-	-	13	11	11	17	10	7	-	-	-
百日せき	-	-	-	・×	-	-	-	-	-	-	・×	-	-	-	-	-	-	-	-	-	・×	-	-	-	-	-	-	-	-	-	-	-	-
ヘルパンギーナ	-	-	-	・×	-	-	-	-	-	-	・×	-	-	-	-	-	-	-	-	-	・×	-	-	-	-	-	-	-	-	-	-	-	-
流行性耳下腺炎	8	30	14	→○	3	1	2	2	4	8	→○	9	6	9	1	-	-	-	-	-	→○	-	-	-	39	23	41	33	-	22	10	1	-
眼科定点数	1			1			1			1			1			1			1			3											
急性出血性結膜炎	-	-	-	・×	-	-	-	-	-	-	・×	-	-	-	-	-	-	-	-	-	・×	-	-	-	-	-	-	-	-	-	-	-	-
流行性角結膜炎	2	-	-	→×	-	-	-	-	-	-	・×	-	-	-	-	-	-	-	-	-	・×	-	-	-	-	2	-	-	-	-	-	-	-
基幹病院定点数	1			1			2			1			1			1			1			8				0- 10- 20- 40- 60-							
細菌性髄膜炎	-	-	-	・×	-	-	-	-	-	-	・×	-	-	-	-	-	-	-	-	-	・×	-	-	-	-	-	-	-	-	-	-	-	-
無菌性髄膜炎	-	-	-	・×	-	-	-	-	-	-	・×	-	-	-	-	-	-	-	-	-	・×	-	-	-	-	-	-	-	-	-	-	-	-
マイコプラズマ肺炎	-	-	-	・×	-	-	-	-	-	-	・×	-	-	-	-	-	-	-	-	-	・×	-	-	-	-	-	-	-	-	-	-	-	-
クラミジア肺炎	-	-	-	・×	-	-	-	-	-	-	・×	-	-	-	-	-	-	-	-	-	・×	-	-	-	-	-	-	-	-	-	-	-	-

過去4週の推移：↑急増、↗増加傾向、↘減少傾向、↓急減、→横這い      今週の流行状況：◎流行、○やや流行、△散発、×報告なし

※12週のデータは、益田圏域の定点数(インフルエンザ4、小児科2)で、全県の定点数(インフルエンザ37、小児科22)です。インフルエンザは、一定点当たり17.9(=662/37)となります。