

島根県感染症情報(週報) 2011年 第10週 (3/7~3/13)

県内感染症情報(概況)

1) 全数報告感染症(1~5類感染症)

結核が2件(出雲圏域1件、益田圏域1件)報告されています。

2) 定点報告5類感染症

- インフルエンザ : 新型インフルエンザ(AH1pdm)の患者は激減しましたが、A香港型(AH3)及びB型の患者が増加したことで県内の報告患者数が再び増加傾向を示しています。特に、雲南圏域の報告患者数は警報レベルに達しています。今後の動向に注意してください。
- 感染性胃腸炎 : ピーク時と比較し報告患者数は半減しましたが、ノロウイルスに加えてA群ロタウイルスによる流行も起きていますので、今後とも予防に心掛けてください。
- 伝染性紅斑 : 出雲圏域で報告患者数が増加しています。患者のほとんどは10歳以下の小児ですが、妊婦が感染すると約30%が胎児水腫や流・死産になることがありますので予防に心掛けてください。

3) 主な病原体の検出状況等

- インフルエンザ : 新型インフルエンザウイルス(AH1pdm)、A香港型ウイルス(AH3)及びB型ウイルスが検出されています。
- 感染性胃腸炎 : ノロウイルスG2型及びA群ロタウイルスが検出されています。
- 上気道炎 : RSウイルスが検出されています。

主な感染症の流行状況

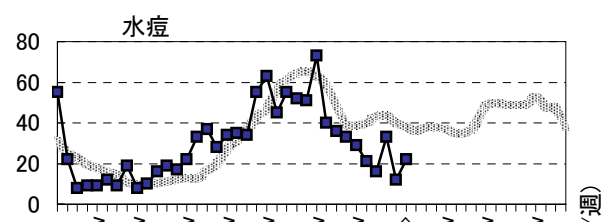
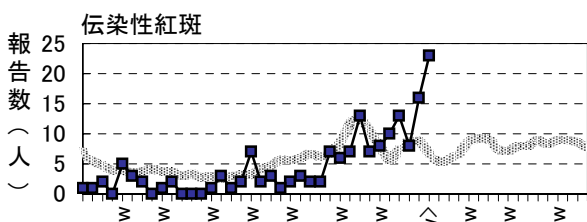
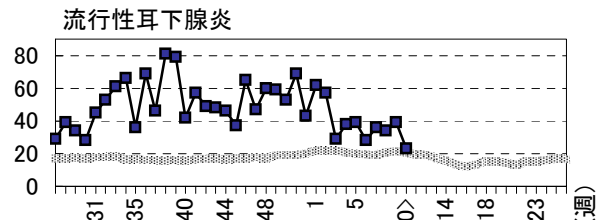
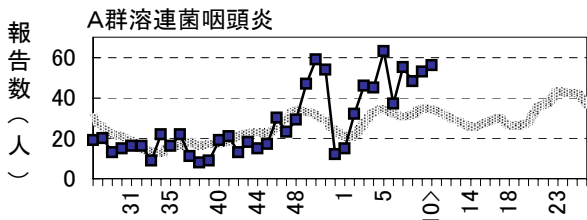
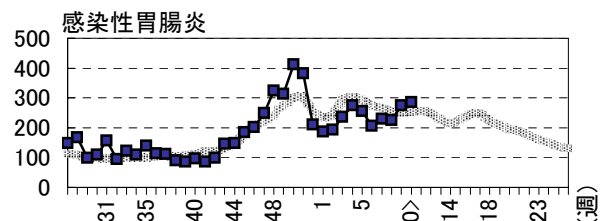
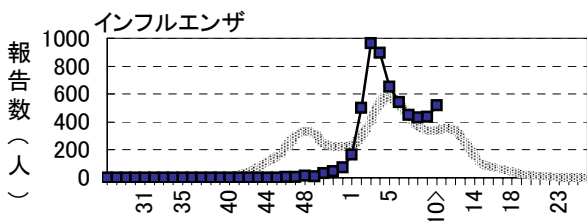
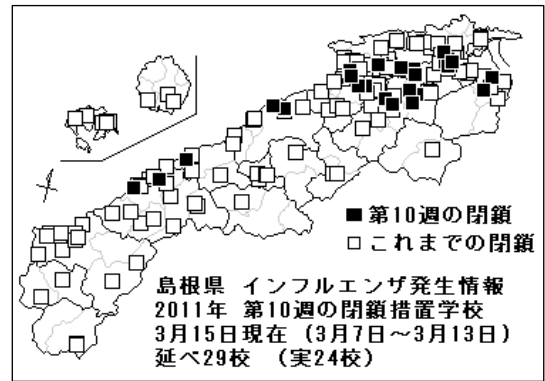
疾患名	全県	東部	中部	西部
インフルエンザ	→ ◎	→ ○	→ ◎	→ ○
感染性胃腸炎	→ ◎	→ ○	→ ○	→ ◎
A群溶連菌咽頭炎	→ ◎	↘ ○	↗ ◎	→ ○
流行性耳下腺炎	→ ○	→ ○	→ ○	→ ○
伝染性紅斑	↗ ◎	→ △	↗ ◎	→ △
水痘	→ ○	→ ○	→ ○	→ △

島根県保健環境科学研究所
島根県感染症情報センター
Tel : 0852-36-8188
Fax: 0852-36-8356



(主な感染症の流行状況は、携帯でも確認できます。)

インフルエンザ発生情報



----- 過去5年の平均

■ 島根県

島根県感染症発生動向調査情報（定点把握疾患：週報）

島根県保健環境科学研究所
島根県感染症情報センター

2011年 第10週 平成23年3月7日～平成23年3月13日

地域 医療圏域	東 部			中 部						西 部						隠 岐			島 根 県				年 齢 別 報 告 数 (10週)										
	松 江			雲 南			出 雲			大 田			浜 田			益 田			隠 岐														
	8	9	10	8	9	10	8	9	10	8	9	10	8	9	10	8	9	10	8	9	10	7	8	9	10	11M	1-4	5-9	10-	20-			
インフルエンザ定点数	11			3			9			3			5			5			2			38											
インフルエンザ	108	124	154	→○	29	62	110	184	143	137	→◎	66	50	39	11	9	29	31	32	41	→○	4	14	9	451	433	434	519	7	114	243	103	52
小児科定点数	7			2			5			2			3			3			1			23											
RSウイルス感染症	2	1	1		-	-	-	2	3	1		-	-	-	-	-	-	3	2	1		-	-	-	9	7	6	3	3	-	-	-	-
咽頭結膜熱	3	2	7	→○	-	-	-	-	2	3	→△	-	-	-	-	2	5	-	2	-	↗○	-	-	-	4	3	8	15	3	10	2	-	-
A群溶連菌咽頭炎	19	22	12	↘○	15	10	21	9	15	18	↗◎	-	-	1	1	3	3	-	1	-	→○	4	2	1	55	48	53	56	-	24	23	6	3
感染性胃腸炎	106	109	135	→○	7	14	10	49	78	63	→○	24	27	43	11	7	3	5	3	7	→◎	24	36	25	229	226	274	286	20	154	61	33	18
水 痘	6	6	11	→○	1	2	-	12	1	8	→○	9	1	-	5	1	2	-	1	1	→△	-	-	-	16	33	12	22	1	17	4	-	-
手足口病	-	-	1	→△	-	-	-	4	-	-	→×	-	-	-	-	-	-	1	-	-	→×	-	-	-	-	5	-	1	-	1	-	-	-
伝染性紅斑	2	2	3	→△	1	-	1	5	14	17	↗◎	-	-	1	-	-	1	-	-	-	→△	-	-	-	13	8	16	23	-	12	9	1	1
突発性発しん	8	5	5	→△	2	2	1	1	1	2	→△	2	3	1	-	-	-	1	2	2	→△	-	-	-	8	14	13	11	6	5	-	-	-
百日せき	-	-	-	・×	-	-	-	-	-	-	・×	-	-	-	-	-	-	-	-	-	・×	-	-	-	-	-	-	-	-	-	-	-	-
ヘルパンギーナ	1	-	-	→×	-	-	-	-	-	-	・×	-	-	-	-	-	-	-	-	-	・×	-	-	-	-	1	-	-	-	-	-	-	-
流行性耳下腺炎	9	16	8	→○	3	4	3	11	6	2	→○	11	11	9	-	1	1	-	1	-	→○	-	-	-	36	34	39	23	-	12	9	2	-
眼科定点数	1						1						1						1			3											
急性出血性結膜炎	-	-	-	・×	-	-	-	-	-	-	・×	-	-	-	-	-	-	-	-	-	・×	-	-	-	-	-	-	-	-	-	-	-	-
流行性角結膜炎	-	-	2	→△	-	-	-	-	-	-	・×	-	-	-	-	-	-	-	-	-	・×	-	-	-	-	-	-	2	-	-	-	-	2
基幹病院定点数	1			1			2			1			1			1			1			8				0- 10- 20- 40- 60-							
細菌性髄膜炎	-	-	-	・×	-	-	-	1	-	-	→×	-	-	-	-	-	-	-	-	-	・×	-	-	-	-	1	-	-	-	-	-	-	-
無菌性髄膜炎	-	-	-	・×	-	-	-	-	-	-	・×	-	-	-	-	-	-	-	-	-	・×	-	-	-	-	-	-	-	-	-	-	-	-
マイコプラズマ肺炎	-	-	-	・×	1	-	-	-	-	-	→×	-	-	-	-	-	-	-	-	-	・×	-	-	-	-	1	-	-	-	-	-	-	-
クラミジア肺炎	-	-	-	・×	-	-	-	-	-	-	・×	-	-	-	-	-	-	-	-	-	・×	-	-	-	-	-	-	-	-	-	-	-	-

過去4週の推移: ↑急増、↗増加傾向、↘減少傾向、↘急減、→横這い 今週の流行状況: ◎流行、○やや流行、△散発、×報告なし