

# 島根県感染症情報(週報) 2011年 第5週 (1/31~2/6)

## 県内感染症情報(概況)

### 1) 全数報告感染症(1~5類感染症)

結核が3件(松江圏域1件、出雲圏域2件)報告されています。

### 2) 定点報告5類感染症

- インフルエンザ : 報告患者数はピーク時と比較し、3/5になりましたが、依然県内全域で流行しています。流行している型は新型インフルエンザ(AH1pdm)ですが、これ以外にA香港型(AH3)、B型が少数検出されています。また、全国では20歳以上の患者が約半数を占めていますが、島根県では全年齢層にまんべんなく流行しています。
- 感染性胃腸炎 : 県内全域で流行しています。今後もノロウイルス等による感染性胃腸炎の流行は長期間続きますので予防に心掛けてください。
- RSウイルス感染症 : 例年と比較して規模の大きな流行が県内全域で起こっています。春季に向かって徐々に終息すると予測されますが、未だ流行期ですので予防に心掛けてください。


### 3) 主な病原体の検出状況等

- インフルエンザ : 新型インフルエンザ(AH1pdm)、A香港型(AH3)及びB型ウイルスが検出されています。新型(AH1pdm)ウイルスは、全年齢から検出されていますが、A香港型(AH3)とB型ウイルスは10歳代以下からのみ検出されています
- 感染性胃腸炎 : ノロウイルスG1及びG2型が検出されています。
- 上気道炎 : RSウイルスが検出されています。

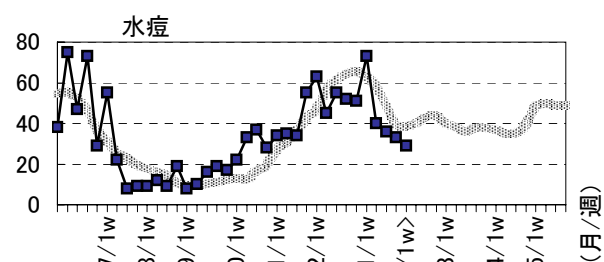
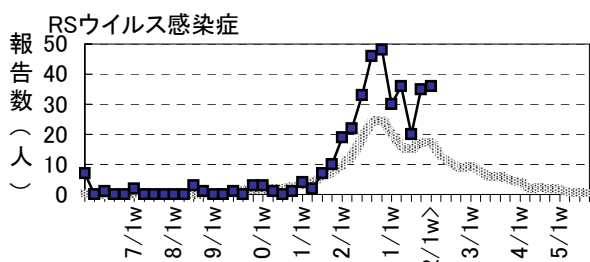
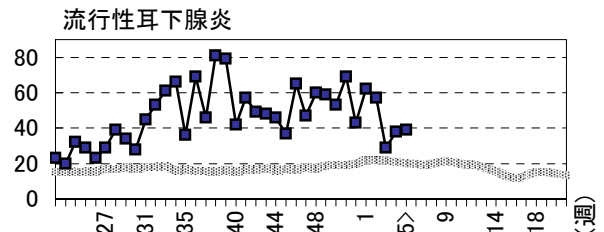
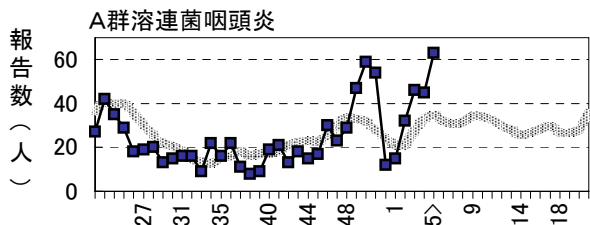
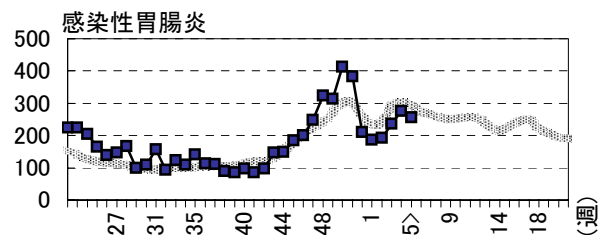
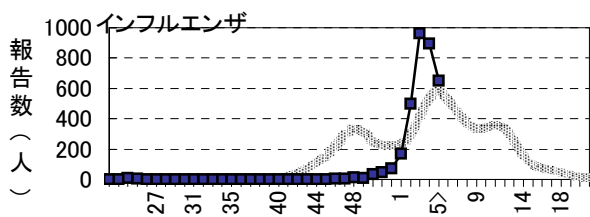
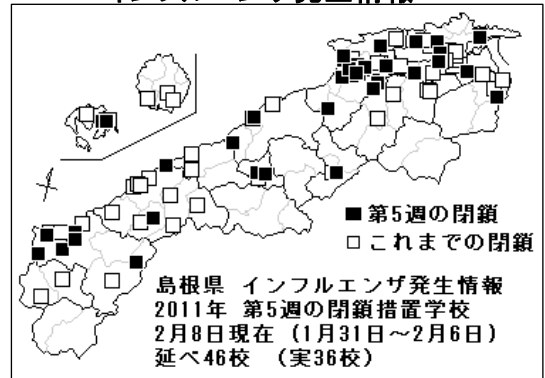
### 主な感染症の流行状況

疾患名	全県	東部	中部	西部
インフルエンザ	→ ◎	→ ○	↗ ◎	↗ ◎
感染性胃腸炎	→ ○	→ ○	↗ ◎	→ ◎
A群溶連菌咽頭炎	↗ ◎	↗ ◎	↗ ◎	→ ○
流行性耳下腺炎	→ ○	↘ ○	→ ○	→ ○
RSウイルス感染症	→ ◎	↘ ○	↗ ◎	↗ ◎
水痘	↘ ○	→ ○	→ ○	↘ ○

島根県保健環境科学研究所  
島根県感染症情報センター  
Tel : 0852-36-8188  
Fax: 0852-36-8356  
(主な感染症の流行状況は、携帯でも確認できます。)



### インフルエンザ発生情報



----- 過去5年の平均

■ 島根県

# 島根県感染症発生動向調査情報（定点把握疾患：週報）

島根県保健環境科学研究所  
島根県感染症情報センター

2011年 第5週 平成23年1月31日～平成23年2月6日

地域 医療圏域	東 部			中 部						西 部						隠 岐			島 根 県					年 齢 別 報 告 数 (5週)									
	松 江			雲 南			出 雲			大 田			浜 田			益 田			隠 岐														
	週	3	4	5	3	4	5	3	4	5	3	4	5	3	4	5	3	4	5	3	4	5	2	3	4	5	11M	1-4	5-9	10-	20-		
インフルエンザ定点数	11			3			9			3			5			5			2			38											
インフルエンザ	314	289	168	→○	45	34	23	217	241	224	↗◎	54	46	59	92	125	75	105	95	80	↗◎	136	63	21	499	963	893	650	26	138	173	131	182
小児科定点数	7			2			5			2			3			3			1			23											
RSウイルス感染症	8	9	6		1	-	1	3	18	13		-	-	15	-	-	-	8	8	1		-	-	-	36	20	35	36	12	10	9	5	-
咽頭結膜熱	1	1	4	→△	1	-	-	5	1	2	→△	-	-	-	-	-	1	1	1	2	→△	-	-	-	8	8	3	9	1	7	1	-	-
A群溶連菌咽頭炎	14	11	21	↗◎	11	20	15	15	10	19	↗◎	2	-	1	-	-	-	-	1	3	→○	4	3	4	32	46	45	63	-	23	27	11	2
感染性胃腸炎	83	74	78	→○	9	15	31	70	99	76	↗◎	42	36	41	10	10	5	11	6	13	→◎	12	35	11	193	237	275	255	25	126	70	27	7
水痘	12	6	13	→○	5	4	1	8	10	7	→○	-	2	2	7	8	3	4	3	3	↘○	-	-	-	40	36	33	29	6	21	1	-	1
手足口病	-	1	2	→△	-	-	-	1	1	-	→×	-	-	-	-	-	-	-	-	-	・×	-	-	-	-	1	2	2	1	1	-	-	-
伝染性紅斑	2	-	2	→△	-	-	-	11	7	6	→○	-	-	-	-	-	-	-	-	-	・×	-	-	-	7	13	7	8	-	2	4	1	1
突発性発しん	8	4	4	→△	2	2	-	4	5	2	↘△	-	1	3	-	1	1	1	-	1	→○	-	-	-	20	15	13	11	3	8	-	-	-
百日せき	-	-	-	・×	-	-	-	1	-	-	→×	-	-	-	-	-	-	-	-	-	・×	-	-	-	-	1	-	-	-	-	-	-	-
ヘルパンギーナ	-	-	-	・×	-	-	-	-	-	-	・×	-	-	-	-	-	-	-	-	-	・×	-	-	-	-	-	-	-	-	-	-	-	-
流行性耳下腺炎	18	19	17	↘○	2	11	5	2	3	8	→○	5	4	9	-	-	-	2	1	-	→○	-	-	-	57	29	38	39	-	26	11	2	-
眼科定点数	1						1						1						1			3											
急性出血性結膜炎	-	-	-	・×	-	-	-	-	-	-	・×	-	-	-	-	-	-	-	-	-	・×	-	-	-	-	-	-	-	-	-	-	-	-
流行性角結膜炎	-	-	-	・×	-	-	-	-	-	-	・×	-	-	-	1	-	-	-	-	-	→×	-	-	-	-	1	-	-	-	-	-	-	-
基幹病院定点数	1			1			2			1			1			1			1			8											
細菌性髄膜炎	-	-	-	・×	-	-	-	-	-	-	・×	-	-	-	-	-	-	-	-	-	・×	-	-	-	-	-	-	-	-	-	-	-	-
無菌性髄膜炎	-	-	-	・×	-	-	-	-	-	-	・×	-	-	-	-	-	-	-	-	-	・×	-	-	-	-	-	-	-	-	-	-	-	-
マイコプラズマ肺炎	-	-	-	・×	3	2	5	-	-	-	→○	-	-	-	-	-	-	-	-	-	・×	-	-	-	3	3	2	5	3	2	-	-	-
クラミジア肺炎	-	-	-	・×	-	-	-	-	-	-	・×	-	-	-	-	-	-	-	-	-	・×	-	-	-	-	-	-	-	-	-	-	-	-

過去4週の推移: ↑急増、↗増加傾向、↘減少傾向、↘急減、→横這い 今週の流行状況: ◎流行、○やや流行、△散発、×報告なし