

# 島根県感染症情報(週報) 2011年 第1週 (1/3~1/9)

## 県内感染症情報(概況)

### 1) 全数報告感染症 (1~5類感染症)

結核が1件(雲南圏域)報告されています。

### 2) 定点報告5類感染症

- インフルエンザ : 県内全域が流行期(患者定点当たり1.0以上)に入っています。また、1/11には今年初めての学級閉鎖が浜田市内の小学校でありました。患者からはA香港型(AH3)及び新型インフルエンザ(AH1pdm)ウイルスが検出され、B型(医療機関での簡易キットによる診断)も浜田圏域及び隠岐圏域から報告されています。第1週の患者の年齢層では、20~39歳が全体の3分の1を占めていました。
- 流行性耳下腺炎 : 昨年に引き続き報告患者数の増減を繰り返しながら、県内全域で流行しています。また、東部の流行は引き続き警報レベルです。
- 感染性胃腸炎 : ピーク時と比較し報告患者数は半減しましたが、依然ノロウイルスによる流行が続いています。今後はノロウイルス以外のウイルスによる流行も起こると予測されますので動向に注意して下さい。
- 水痘 : 県内全域で流行しています。特に、浜田圏域の複数の保育所で流行しており、急増しました。

### 3) 主な病原体の分離状況等

- インフルエンザ : A香港型(AH3)、新型インフルエンザ(AH1pdm)が検出されています。
- 感染性胃腸炎 : ノロウイルスG2型が検出されています。
- 上気道炎 : RSウイルスが検出されています。

### 主な感染症の流行状況

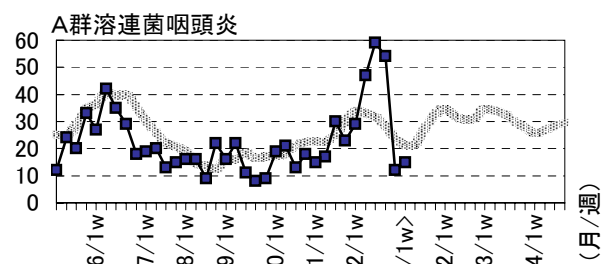
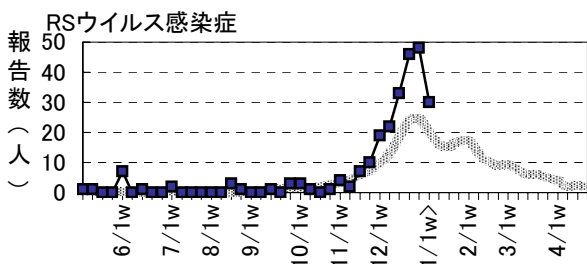
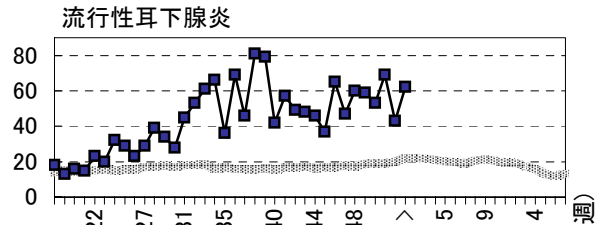
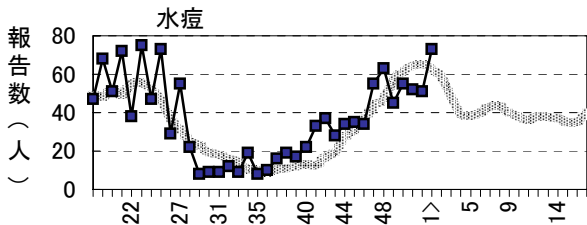
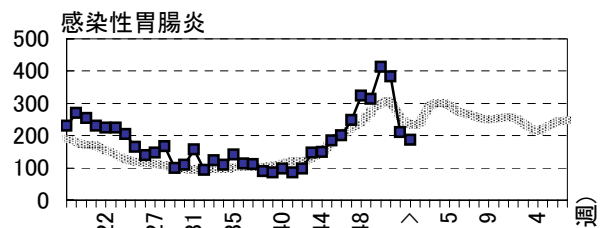
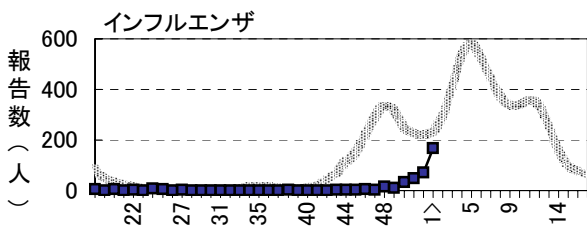
疾患名	全県	東部	中部	西部
インフルエンザ	→ ○	→ ○	↗ ○	→ ○
感染性胃腸炎	↘ ○	↘ ○	↘ ○	↘ ○
水痘	↗ ◎	→ ○	↗ ○	↗ ◎
流行性耳下腺炎	→ ◎	→ ◎	→ ○	→ ○
RSウイルス感染症	→ ◎	→ ◎	→ ◎	↗ ○
A群溶連菌咽頭炎	↘ △	↘ △	↘ ○	↘ △

#### 今週の流行状況の記号

- ◎ 流行している      ○ やや流行している
- △ 散発              × 患者報告なし

#### 過去4週の流行の推移

- ↑ 急増                  ↘ 減少傾向
- ↗ 増加傾向            ↓ 急減
- 横這い              ・ 報告なし



----- 過去5年の平均

■ 島根県

※詳しいグラフ等は、ホームページ <http://www1.pref.shimane.lg.jp/contents/kansen/> をご覧ください。

島根県保健環境科学研究所  
島根県感染症情報センター  
Tel :0852-36-8188  
Fax:0852-36-8356  
(主な感染症の流行状況は、携帯でも確認できます。)



## 島根県感染症発生動向調査情報（定点把握疾患：週報）

島根県保健環境科学研究所  
島根県感染症情報センター

2011年 第1週 平成22年1月3日～平成22年1月9日

地域 医療圏域	東 部			中 部						西 部						隠 岐			島 根 県				年 齢 別 報 告 数 (1週)										
	松 江			雲 南			出 雲			大 田			浜 田			益 田			隠 岐														
	週	51	52	1	51	52	1	51	52	1	51	52	1	51	52	1	51	52	1	51	52	1	50	51	52	1	11M	1-4	5-9	10-	20-		
インフルエンザ定点数	11			3			9			3			5			5			2			38											
インフルエンザ	9	25	53	→○	1	11	10	9	25	79	↗○	23	1	9	6	2	6	-	8	9	→○	-	-	1	32	48	72	167	3	30	15	22	97
小児科定点数	7			2			5			2			3			3			1			23											
RSウイルス感染症	29	23	15		4	1	-	10	17	10		-	-	-	1	-	-	2	7	5		-	-	-	33	46	48	30	17	12	1	-	-
咽頭結膜熱	-	1	1	→△	-	-	-	7	8	5	→○	-	-	-	1	-	-	3	-	1	→△	-	-	-	15	11	9	7	-	5	2	-	-
A群溶連菌咽頭炎	17	4	4	↘△	14	3	6	14	1	4	↘○	2	-	-	5	-	-	1	1	1	↘△	1	3	-	59	54	12	15	-	5	6	3	1
感染性胃腸炎	191	98	73	↘○	20	4	11	66	57	48	↘○	46	21	21	17	6	13	28	18	13	↘○	14	6	7	413	382	210	186	20	93	45	20	8
水 痘	25	23	17	→○	2	-	5	5	10	12	↗○	1	1	-	7	6	25	12	11	14	↗◎	-	-	-	55	52	51	73	11	48	12	2	-
手足口病	-	1	1	→△	-	-	-	-	-	1	→△	-	-	-	-	-	-	-	-	-	・×	-	-	-	-	-	1	2	-	2	-	-	-
伝染性紅斑	-	-	-	・×	1	-	-	-	7	6	→○	1	-	-	-	-	-	-	-	-	→×	-	-	-	2	2	7	6	1	-	2	3	-
突発性発しん	5	4	2	→△	-	-	-	7	2	6	→○	-	1	2	1	1	1	1	-	2	↗○	-	-	1	12	14	8	14	8	6	-	-	-
百日せき	-	-	-	・×	-	-	-	-	-	-	・×	-	-	-	-	-	-	-	-	-	・×	-	-	-	-	-	-	-	-	-	-	-	-
ヘルパンギーナ	1	-	-	→×	-	-	-	-	-	-	・×	-	-	-	-	-	-	-	-	-	・×	-	-	-	-	1	-	-	-	-	-	-	-
流行性耳下腺炎	33	24	37	→◎	13	2	7	11	7	10	→○	7	7	4	-	-	-	5	3	4	→○	-	-	-	53	69	43	62	-	27	30	4	1
眼科定点数	1						1						1						1			3											
急性出血性結膜炎	-	-	-	・×	-	-	-	-	-	-	・×	-	-	-	-	-	-	-	-	-	・×	-	-	-	-	-	-	-	-	-	-	-	-
流行性角結膜炎	-	-	-	・×	-	-	-	1	-	-	→×	-	-	-	-	-	-	-	-	-	→×	-	-	-	1	1	-	-	-	-	-	-	-
基幹病院定点数	1			1			2			1			1			1			1			8				0-							
細菌性髄膜炎	-	-	-	・×	-	-	-	-	1	-	→×	-	-	-	-	-	-	-	-	-	・×	-	-	-	-	-	1	-	-	-	-	-	-
無菌性髄膜炎	-	-	-	・×	-	-	-	-	1	1	→△	-	-	-	-	-	-	-	-	-	・×	-	-	-	-	-	1	1	-	-	-	1	-
マイコプラズマ肺炎	-	-	-	・×	3	-	1	-	-	-	→△	-	-	-	3	-	-	-	-	-	→×	-	-	-	4	6	-	1	1	-	-	-	-
クラミジア肺炎	-	-	-	・×	-	-	-	-	-	1	→△	-	-	-	-	-	-	-	-	-	・×	-	-	-	-	-	-	1	-	-	-	-	1

過去4週の推移：↑急増、↗増加傾向、↘減少傾向、↓急減、→横這い 今週の流行状況：◎流行、○やや流行、△散発、×報告なし