

島根県感染症情報(週報) 2009年 第25週 (6/15～6/21)

県内感染症情報(概況)

1) 全数報告感染症(1～5類感染症)

結核が1件(益田圏域)報告されています。

島根県保健環境科学研究所
島根県感染症情報センター
Tel :0852-36-8188
Fax:0852-36-8356

○**新型インフルエンザ** : 島根県での患者報告はありませんが、全国では約900名が報告されています。また、最近は関東地区で患者が増加し、年齢別では50歳以下の人が大多数を占めています。(当所感染症情報センターホームページ参照)。

2) 定点報告5類感染症

- インフルエンザ** : ほぼ終息しましたが、依然、県内全域で極く少数の患者報告が続いています。
- 感染性胃腸炎** : ピーク時と比較して報告患者数は半減しましたが、今後夏季に向かい細菌性胃腸炎が流行しますので感染予防に努めましょう。
- ヘルパンギーナ** : 県内で数名の患者報告がありました。今後、流行期となり感染は拡大します。
- 手足口病** : 東・中部で患者報告がありました。今後、流行期となり感染は拡大します。

3) 主な病原体の分離状況等

新型インフルエンザの患者確定診断の検査体制をとっているため、感染症発生動向調査事業の定点(指定医療機関)からの病原体検査は一時中止していましたが、第26週よりインフルエンザの病原体検査に限り再開します。

主な感染症の流行状況

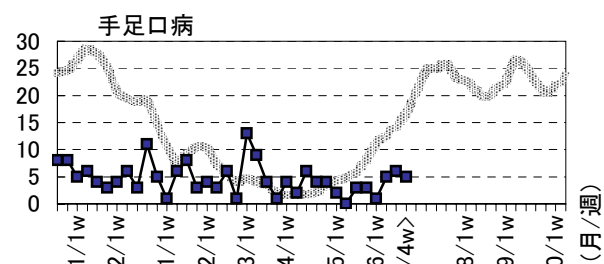
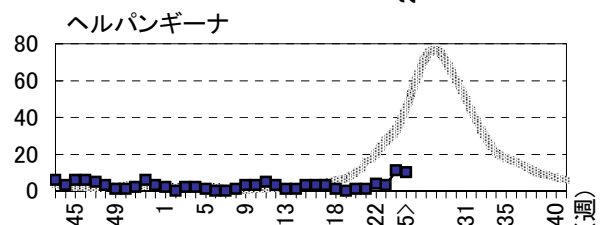
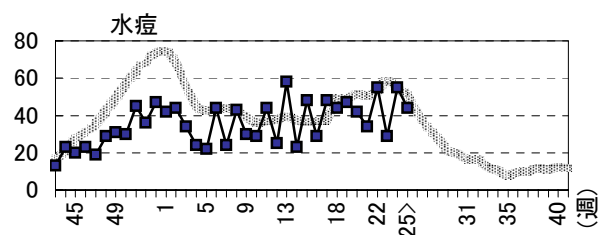
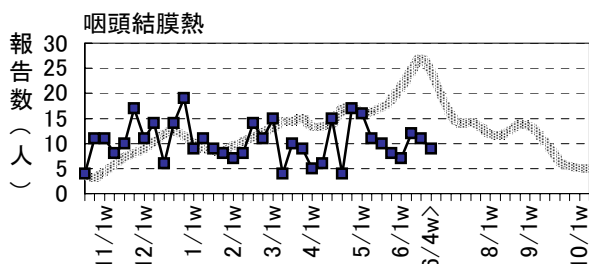
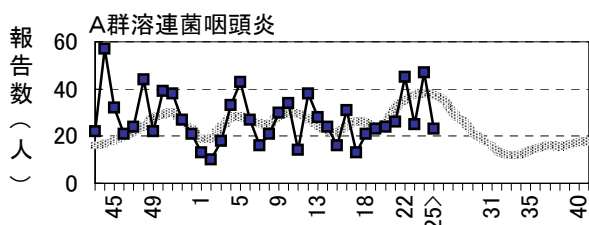
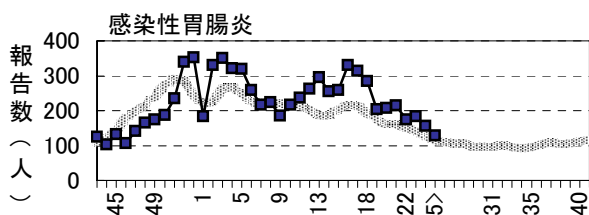
疾患名	全県	東部	中部	西部
感染性胃腸炎	→ ○	→ ○	➡ △	→ ○
水痘	→ ○	→ ○	→ ○	→ ○
A群溶連菌咽頭炎	→ ○	→ △	→ ○	→ ○
ヘルパンギーナ	→ ○	→ ○	→ ○	→ ×
咽頭結膜熱	→ ○	→ △	→ ○	→ △
手足口病	→ △	→ △	→ △	・ ×

今週の流行状況の記号

- ◎ 流行している ○ やや流行している
- △ 散 発 × 患者報告なし

過去4週の流行の推移

- ↑ 急 増 ➡ 減少傾向
- ↗ 増加傾向 ↓ 急 減
- 横這い ・ 報告なし



過去5年の平均

島根県

※詳しいグラフ等は、ホームページ <http://www1.pref.shimane.lg.jp/contents/kansen/> をご覧ください。

島根県感染症発生動向調査情報（定点把握疾患：週報）

島根県保健環境科学研究所
島根県感染症情報センター

2009年 第25週 平成21年6月15日～平成21年6月21日

地 域	東 部				中 部				西 部				隠 岐			島 根 県	年 齢 別 報 告 数 (25週)																
医療圏域	松 江				雲 南				出 雲				大 田				浜 田			益 田			隠 岐										
週	23	24	25		23	24	25		23	24	25		23	24	25	23	24	25	23	24	25	22	23	24	25	12M	1-4	5-9	10-	20-			
インフルエンザ定点数	11				3			9				3			5			5				2			38								
インフルエンザ	-	-	-	→×	1	-	1	2	2	-	→△	-	-	2	-	-	1	3	2	1	→△	-	-	-	16	6	4	5	-	2	1	-	2
小児科定点数	7				2			5				2			3			3				1			23								
RSウイルス感染症	-	-	-		-	-	-	-	-	-		-	-	-	-	-	-	-	-	-		-	-	-	-	-	-	-	-	-	-	-	
咽頭結膜熱	9	7	3	→△	-	-	-	1	3	5	→○	-	-	-	2	-	-	-	1	1	→△	-	-	-	7	12	11	9	1	8	-	-	-
A群溶連菌咽頭炎	9	11	5	→△	2	6	1	13	22	12	→○	1	2	-	-	4	4	-	2	1	→○	-	-	-	45	25	47	23	-	12	3	2	6
感染性胃腸炎	87	74	69	→○	11	9	6	34	28	20	↗△	24	26	19	5	2	8	9	7	2	→○	13	10	4	174	183	156	128	13	60	26	21	8
水 痘	14	13	19	→○	3	21	5	7	7	5	→○	-	2	4	2	1	4	1	8	2	→○	2	3	5	55	29	55	44	5	33	6	-	-
手足口病	2	4	4	→△	2	-	-	1	2	1	→△	-	-	-	-	-	-	-	-	-	・×	-	-	-	1	5	6	5	1	3	1	-	-
伝染性紅斑	3	2	3	→△	-	-	-	-	-	1	→△	-	-	-	-	-	1	-	-	-	→△	-	-	-	-	3	2	5	-	3	2	-	-
突発性発しん	10	8	4	→△	2	2	1	5	4	2	→△	-	-	5	-	-	3	2	-	-	↗○*	-	2	-	10	19	16	15	9	6	-	-	-
百日せき	-	-	-	・×	-	-	1	-	-	-	→△	-	-	-	-	-	-	-	-	-	・×	-	-	-	-	-	-	1	-	1	-	-	-
ヘルパンギーナ	1	7	5	→○	-	-	-	2	2	5	→○	-	1	-	-	1	-	-	-	-	→×	-	-	-	4	3	11	10	1	9	-	-	-
流行性耳下腺炎	5	-	-	→×	-	-	-	1	1	-	→×	1	-	1	-	-	-	1	3	1	→△	-	-	-	6	8	4	2	-	1	1	-	-
眼科定点数	1				1			1				1			1			1							3								
急性出血性結膜炎	-	-	-	・×	-	-	-	-	-	-	・×	-	-	-	-	-	-	-	-	-	・×	-	-	-	-	-	-	-	-	-	-	-	-
流行性角結膜炎	-	-	-	・×	-	-	-	-	-	-	・×	-	-	-	-	-	-	-	-	-	→×	-	-	-	1	-	-	-	-	-	-	-	-
基幹病院定点数	1				1			2				1			1			1				1			8				0- 10- 20- 40- 60-				
細菌性髄膜炎	-	-	-	・×	-	-	-	-	-	-	・×	-	-	-	-	-	-	-	-	-	・×	-	-	-	-	-	-	-	-	-	-	-	-
無菌性髄膜炎	-	-	-	・×	-	-	-	-	1	1	→△	-	-	-	-	-	-	-	-	-	・×	-	-	-	-	-	1	1	-	1	-	-	-
マイコプラズマ肺炎	-	-	-	・×	-	1	1	-	1	-	→△	-	-	-	-	-	-	-	-	-	・×	-	-	-	1	-	2	1	-	-	1	-	-
クラミジア肺炎	-	-	-	・×	-	-	-	-	-	-	・×	-	-	-	-	-	-	-	-	-	・×	-	-	-	-	-	-	-	-	-	-	-	-

過去4週の推移：↑急増、↗増加傾向、↘減少傾向、↓急減、→横這い

今週の流行状況：◎流行、○やや流行、△散発、×報告なし

** は、報告数の急激な変化を示します