

島根県感染症情報(週報) 2009年 第5週 (1/26~2/1)

県内感染症情報(概況)

島根県保健環境科学研究所
島根県感染症情報センター
Tel:0852-36-8188
Fax:0852-36-8356

1) 全数報告感染症 (1~5類感染症)

結核が4件(松江圏域3件、益田圏域1件)、レジオネラ症が1件(松江圏域)報告されています。

2) 定点報告5類感染症

- インフルエンザ : 県内全域で大流行しています。今後も流行は続きますので、マスクの着用、うがい、手洗い等、感染予防に心掛けてください。
- 感染性胃腸炎 : 県内全域でウイルス性による大規模な流行が起こっています。今後も流行は続きますので、手洗い、食品の加熱等、感染予防に心掛けてください。
- A群溶連菌咽頭炎 : 東・中部を中心に報告患者数が再び増加してきました。うがい、手洗い等の感染予防に心掛けてください。
- 水痘 : ピーク時と比較し報告患者数は半減しましたが、依然、小規模な流行が続いています。今後もこの状態が続きますので動向に注意してください。
- RSウイルス感染症 : 報告患者数は激減し、流行は終息したかに見えますが、依然流行期ですので今後の動向を見守る必要があります。
- 咽頭結膜熱 : 松江、出雲、浜田圏域を中心に小流行が長期間続いています。洗眼、手洗いの励行及びタオルの共同使用を控える等、感染予防に心掛けてください。

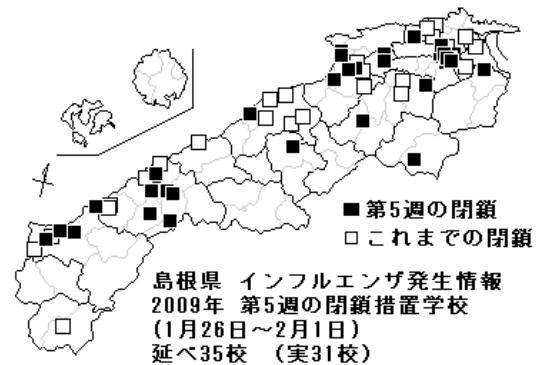
3) 主な病原体の分離状況等

昨年11月中旬から流行したインフルエンザはインフルエンザウイルスA香港型が主に分離されていましたが、今年に入ってからインフルエンザウイルスAソ連型が主に分離されるようになり、更に、インフルエンザウイルスB型も少数ですが分離されています。また、感染性胃腸炎からノロウイルスGII型が多数検出されています。

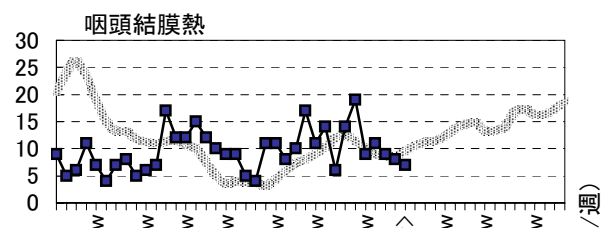
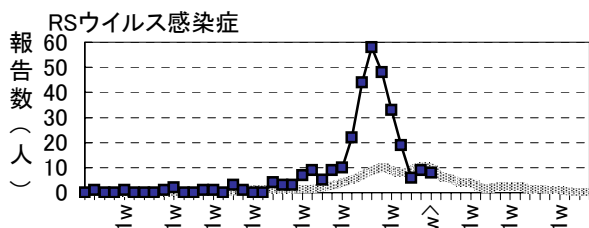
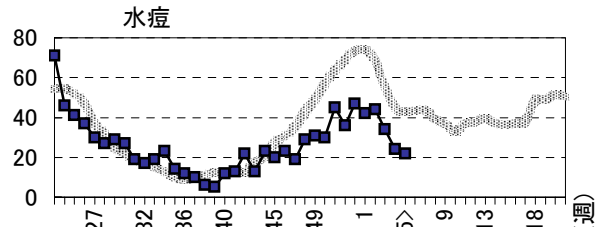
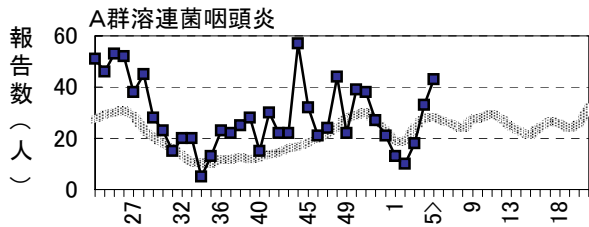
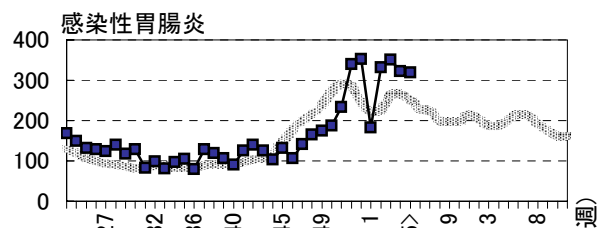
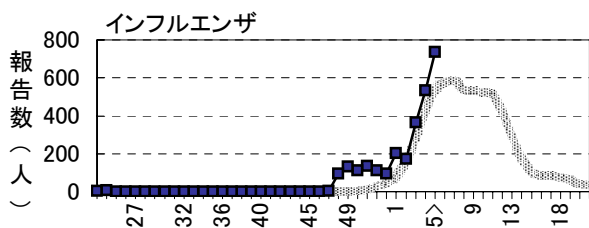
主な感染症の流行状況

疾患名	全県	東部	中部	西部
インフルエンザ	↗ ◎	↗ ◎	↗ ◎	↗ ◎
感染性胃腸炎	→ ◎	→ ◎	→ ◎	→ ○
A群溶連菌咽頭炎	↗ ◎	↗ ○	↗ ◎	→ △
水痘	↘ ○	→ △	→ ○	↘ ○
RSウイルス感染症	↘ ○	→ ○	↘ △	↘ △
咽頭結膜熱	→ △	→ △	→ △	→ ×

インフルエンザ発生情報



今週: ◎流行、○やや流行、△散発、×報告なし 過去4週推移: ↑急増、↗増加、↘減少傾向、↘急減、→横這い



過去5年の平均

■ 島根県

島根県感染症発生動向調査情報（定点把握疾患：週報）

島根県保健環境科学研究所
島根県感染症情報センター

2009年 第5週 平成21年1月26日～平成21年2月1日

地域 医療圏域	東 部			中 部						西 部						隠 岐			島 根 県					年 齢 別 報 告 数 (5週)									
	松 江			雲 南			出 雲			大 田			浜 田			益 田			隠 岐														
	週	3	4	5	3	4	5	3	4	5	3	4	5	3	4	5	3	4	5	3	4	5	2	3	4	5	12M	1-4	5-9	10-	20-		
インフルエンザ定点数	11			3			9			3			5			5			2			38											
インフルエンザ	126	159	239	↗◎	7	25	38	48	88	155	↗◎	29	24	38	81	134	115	64	92	141	↗◎	10	11	9	171	365	533	735	17	140	215	175	188
小児科定点数	7			2			5			2			3			3			1			23											
RSウイルス感染症	4	6	5		-	-	-	2	3	1		-	-	-	-	-	2	-	-	-		-	-	-	19	6	9	8	5	3	-	-	-
咽頭結膜熱	4	4	4	→△	-	-	2	2	4	1	→△	-	-	-	3	-	-	-	-	-	→×	-	-	-	11	9	8	7	1	5	1	-	-
A群溶連菌咽頭炎	5	5	10	↗○	1	2	-	11	23	31	↗◎	-	2	-	-	1	1	-	-	1	→△	1	-	-	10	18	33	43	-	13	22	1	7
感染性胃腸炎	185	171	161	→◎	18	28	38	63	65	68	→◎	25	25	27	22	13	12	11	10	4	→○	27	10	9	331	351	322	319	27	164	76	30	22
水痘	11	13	6	→△	2	3	2	10	5	6	→○	9	2	1	1	1	2	1	-	5	↘○	-	-	-	44	34	24	22	3	17	2	-	-
手足口病	7	1	3	→△	1	-	-	-	1	-	→×	-	-	-	-	-	-	-	1	1	→△	-	-	-	6	8	3	4	1	3	-	-	-
伝染性紅斑	-	-	-	→×	-	-	-	-	-	-	→×	1	-	-	-	-	-	-	-	-	→×	-	-	-	3	1	-	-	-	-	-	-	-
突発性発しん	9	10	5	→△	2	2	-	3	5	6	→△	-	2	-	-	-	3	-	3	-	→△	-	-	-	16	14	22	14	8	6	-	-	-
百日せき	-	-	-	・×	-	-	-	-	-	-	・×	-	-	-	-	-	-	-	-	-	・×	-	-	-	-	-	-	-	-	-	-	-	-
ヘルパンギーナ	1	1	1	→△	-	-	-	1	-	-	→×	-	-	-	1	-	-	-	-	-	→×	-	-	-	-	2	2	1	-	1	-	-	-
流行性耳下腺炎	-	-	-	→×	-	-	-	-	-	-	→×	-	-	-	-	-	1	1	4	5	→○	-	-	-	12	1	4	6	-	3	3	-	-
眼科定点数	1			1			1			1			1			1			1			3											
急性出血性結膜炎	-	-	-	・×	-	-	-	-	-	-	・×	-	-	-	-	-	-	-	-	-	・×	-	-	-	-	-	-	-	-	-	-	-	-
流行性角結膜炎	-	-	-	→×	-	-	-	-	-	-	・×	-	-	-	-	-	-	-	-	-	・×	-	-	-	1	-	-	-	-	-	-	-	-
基幹病院定点数	1			1			2			1			1			1			1			8					0-	10-	20-	40-	60-		
細菌性髄膜炎	-	-	-	・×	-	-	-	-	-	-	・×	-	-	-	-	-	-	-	-	-	・×	-	-	-	-	-	-	-	-	-	-	-	-
無菌性髄膜炎	-	-	-	・×	-	-	-	-	1	-	→×	-	-	-	-	-	-	-	-	-	・×	-	-	-	-	-	1	-	-	-	-	-	-
マイコプラズマ肺炎	-	-	-	・×	-	-	-	1	-	-	→×	-	-	-	-	-	-	-	-	-	・×	-	-	-	3	1	-	-	-	-	-	-	-
クラミジア肺炎	-	-	-	・×	-	-	-	-	-	-	・×	-	-	-	-	-	-	-	-	-	・×	-	-	-	-	-	-	-	-	-	-	-	-

過去4週の推移: ↑急増、↗増加傾向、↘減少傾向、↘急減、→横這い 今週の流行状況: ◎流行、○やや流行、△散発、×報告なし