

島根県感染症情報(週報) 2009年 第1週 (12/29~1/4)

県内感染症情報(概況)

島根県保健環境科学研究所
島根県感染症情報センター
Tel:0852-36-8188
Fax:0852-36-8356

1) 全数報告感染症(1~5類感染症)

今週の報告はありませんでした。

2) 定点報告5類感染症

- インフルエンザ : 県内の報告患者数は徐々に増加してきています。今後流行は更に拡大しますので、マスクの着用、うがい、手洗い等、感染予防に心掛けて下さい。
- 感染性胃腸炎 : 年末年始等の影響で報告患者数は減少していますが、依然、県内全域で大規模な流行は続いています。今後も流行は長期間続きますので、手洗い、食品の加熱等、感染予防に心掛けて下さい。
- 水痘 : 県内全域で流行しており、第1週は西部で報告患者数が増加しました。流行は今後も続きますので動向に注意して下さい。
- RSウイルス感染症 : 昨年9月から例年より規模の大きな流行が松江、出雲、益田圏域で起こっています。6箇月未満の乳児が感染すると重篤な呼吸器疾患を引き起こすことがありますので人混みを避ける等、感染予防に心掛けて下さい。
- A群溶連菌咽頭炎 : 報告患者数の増減を繰り返しながら長期間流行が続いています。うがい、手洗い等の感染予防に心掛けて下さい。
- 咽頭結膜熱 : 松江圏域を中心に東・中部で小流行が続いています。洗眼、手洗いの励行及びタオルの共同使用を控える等、感染予防に心掛けて下さい。

3) 主な病原体の分離状況等

インフルエンザからインフルエンザウイルスAH3型(A香港型)に加えインフルエンザウイルスAH1型(Aソ連型)、インフルエンザ様疾患からエコーウイルス30型、咽頭炎からコクサッキーウイルスA10型、上気道炎からエコーウイルス9型、発熱からアデノウイルス2型が分離されています。また、感染性胃腸炎からエコーウイルス30型、ノロウイルスGII型及びピサポウイルスが分離または検出されています。

主な感染症の流行状況

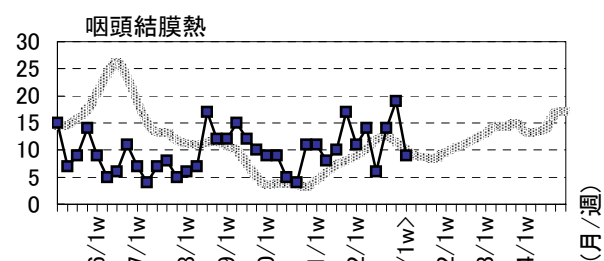
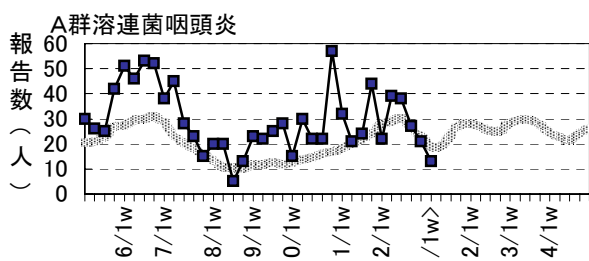
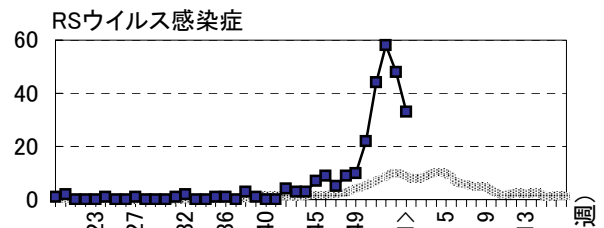
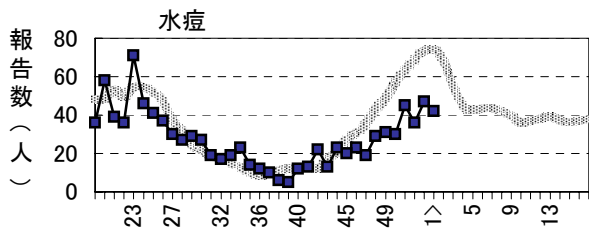
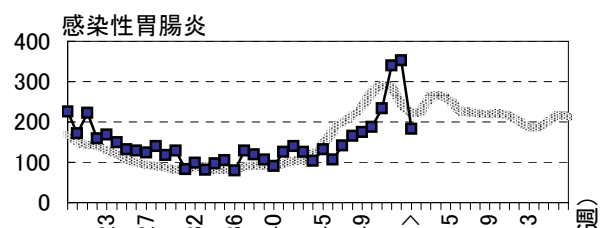
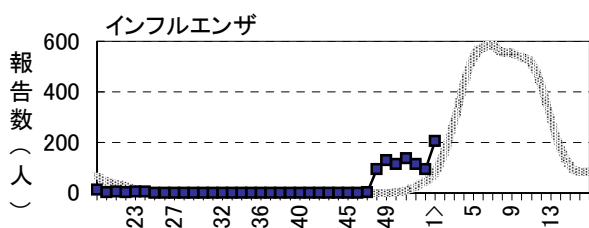
疾患名	全県	東部	中部	西部
インフルエンザ	→ ○	→ ○	→ ○	→ ○
感染性胃腸炎	→ ○	→ ○	→ ○	↘ △
水痘	→ ○	→ ○	→ ○	↗ ◎
RSウイルス感染症	↘ ◎	↘ ○	↗ ◎	↓ △
A群溶連菌咽頭炎	↘ △	→ △	↘ ○	→ △
咽頭結膜熱	→ ○	→ ○	→ △	・ ×

今週の流行状況の記号

- ◎ 流行している ○ やや流行している
- △ 散発 × 患者報告なし

過去4週の流行の推移

- ↑ 急増 ↘ 減少傾向
- ↗ 増加傾向 ↓ 急減
- 横這い ・ 報告なし



..... 過去5年の平均

■ 島根県

島根県感染症発生動向調査情報（定点把握疾患：週報）

島根県保健環境科学研究所
島根県感染症情報センター

2009年 第1週 平成20年12月29日～平成21年1月4日

地域 医療圏域	東 部			中 部						西 部						隠 岐			島 根 県				年 齢 別 報 告 数 (1週)										
	松 江			雲 南			出 雲			大 田			浜 田			益 田			隠 岐														
	週	51	52	1	51	52	1	51	52	1	51	52	1	51	52	1	51	52	1	51	52	1	50	51	52	1	12M	1-4	5-9	10-	20-		
インフルエンザ定点数	11			3			9			3			5			5			2			38											
インフルエンザ	59	52	98	→○	1	1	7	39	27	47	→○	5	2	1	9	8	25	-	3	26	→○	-	-	-	136	113	93	204	4	26	15	25	134
小児科定点数	7			2			5			2			3			3			1			23											
RSウイルス感染症	26	20	10		-	-	-	23	22	20		-	-	-	-	-	-	9	6	3		-	-	-	44	58	48	33	17	16	-	-	-
咽頭結膜熱	13	14	8	→○	1	2	-	-	3	1	→△	-	-	-	-	-	-	-	-	-	・×	-	-	-	6	14	19	9	-	7	1	-	1
A群溶連菌咽頭炎	1	5	2	→△	2	3	-	21	11	10	↘○	1	-	-	1	1	-	-	1	1	→△	1	-	-	38	27	21	13	-	4	8	1	-
感染性胃腸炎	126	141	102	→○	17	12	12	130	106	57	→○	21	34	4	16	16	4	23	39	4	↘△	7	5	-	234	340	353	183	16	91	43	13	20
水 痘	12	22	10	→○	4	2	1	4	10	10	→○	8	10	13	1	3	2	4	-	6	↗◎	3	-	-	45	36	47	42	2	26	13	1	-
手足口病	7	3	1	→△	2	-	-	2	-	-	→×	-	1	-	-	-	-	-	1	-	→×	-	-	-	3	11	5	1	-	1	-	-	-
伝染性紅斑	-	-	-	・×	-	-	-	-	-	-	・×	-	-	-	-	-	-	-	-	-	・×	-	-	-	-	-	-	-	-	-	-	-	-
突発性発しん	5	3	3	→△	2	-	-	3	5	3	→△	-	-	-	-	1	-	-	-	-	→×	-	1	-	13	10	10	6	5	1	-	-	-
百日せき	-	-	-	・×	-	-	-	-	-	-	・×	-	-	-	-	-	-	-	-	-	・×	-	-	-	-	-	-	-	-	-	-	-	-
ヘルパンギーナ	6	3	2	→△	-	-	-	-	-	-	・×	-	-	-	-	-	-	-	-	-	・×	-	-	-	2	6	3	2	-	1	1	-	-
流行性耳下腺炎	2	-	-	→×	-	-	-	-	-	-	→×	-	-	-	-	-	-	3	2	2	→△	-	-	-	2	5	2	2	-	2	-	-	-
眼科定点数	1						1						1						1			3											
急性出血性結膜炎	-	-	-	・×	-	-	-	-	-	-	・×	-	-	-	-	-	-	-	-	-	・×	-	-	-	-	-	-	-	-	-	-	-	-
流行性角結膜炎	1	-	-	→×	-	-	-	-	-	-	・×	-	-	-	-	-	-	-	-	-	・×	-	-	-	-	1	-	-	-	-	-	-	-
基幹病院定点数	1			1			2			1			1			1			1			8				0-							
細菌性髄膜炎	-	-	-	・×	-	-	-	1	-	-	→×	-	-	-	-	-	-	-	-	-	・×	-	-	-	-	1	-	-	-	-	-	-	-
無菌性髄膜炎	-	-	-	・×	-	-	-	-	-	-	・×	-	-	-	-	-	-	-	-	-	・×	-	-	-	-	-	-	-	-	-	-	-	-
マイコプラズマ肺炎	-	-	-	・×	8	11	3	-	-	-	→△	-	-	-	-	-	-	-	-	-	・×	-	-	-	6	8	11	3	3	-	-	-	-
クラミジア肺炎	-	-	-	・×	-	-	-	1	-	-	→×	-	-	-	-	-	-	-	-	-	・×	-	-	-	-	1	-	-	-	-	-	-	-

過去4週の推移: ↑急増、↗増加傾向、↘減少傾向、↘急減、→横這い 今週の流行状況: ◎流行、○やや流行、△散発、×報告なし