

# 島根県感染症情報(週報) 2008年 第26週 (6/23~6/29)

## 県内感染症情報(概況)

### 1) 全数報告感染症(1~5類感染症)

結核が4件(雲南圏域1件、浜田圏域2件、益田圏域1件)、腸管出血性大腸菌感染症が3件(雲南圏域)報告されています。

### 2) 定点報告5類感染症

- 感染性胃腸炎 : A群ロタウイルス、ノロウイルスによる流行はほぼ終息しましたが、依然、全県下で小規模に流行しています。今後も流行は続きますので、手洗い、食品の加熱等の予防に心掛けてください。
- A群溶連菌咽頭炎 : 県内全域で小流行しています。今週は出雲圏域の報告患者数が減少しましたが、依然他の圏域より報告患者数は多いです。
- 水痘 : 県下全域で報告患者数は減少していますが、今後も小流行が続きますので予防に心掛けてください。
- ヘルパンギーナ : 東部は小規模流行しています。今後、県内全域に拡大すると思われるので動向に注意してください。
- 手足口病 : 松江圏域、出雲圏域、益田圏域で数名の患者報告が続いています。今後、県内全域に拡大すると思われるので手洗いやうがい等の予防に心掛けてください。
- 咽頭結膜熱 : 例年、この時期に流行のピークをむかえていましたが、今年は大規模な流行が起こる兆しはないようです。

### 3) 主な病原体の分離状況等

東部のヘルパンギーナからコクサッキーウイルスA2型、西部のヘルパンギーナからコクサッキーウイルスA4型、手足口病からコクサッキーウイルスA16型、西部の発熱疾患からコクサッキーウイルスB5型、エコーウイルス18型、髄膜炎からコクサッキーウイルスB3型が分離されています。感染性胃腸炎からはA群ロタウイルス、ノロウイルスGII、腸管アデノウイルスが検出されています。

### 主な感染症の流行状況

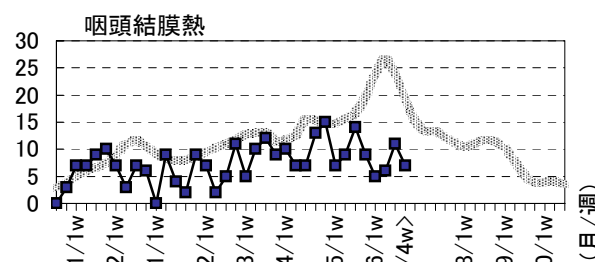
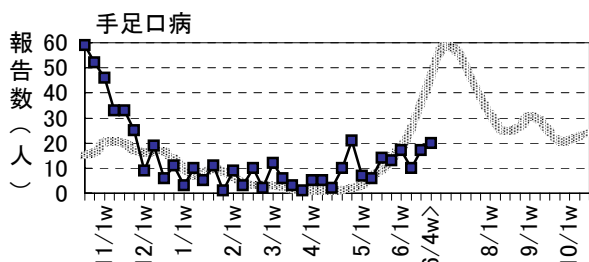
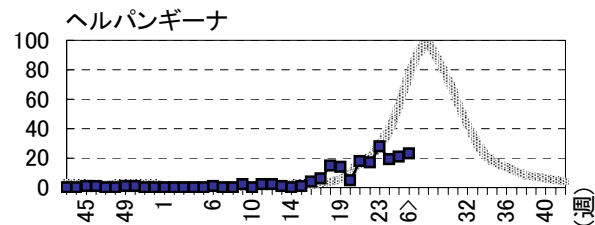
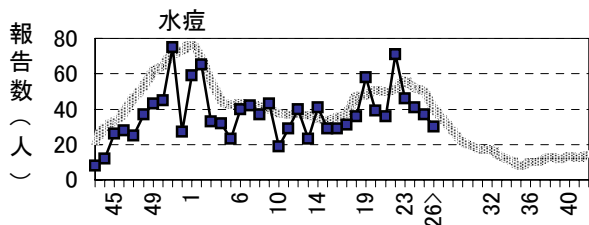
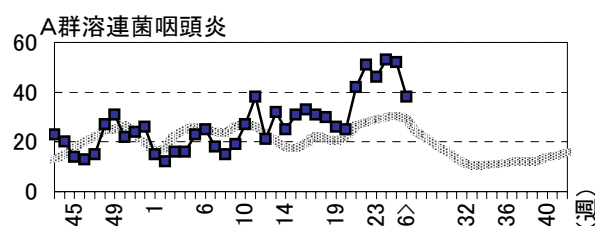
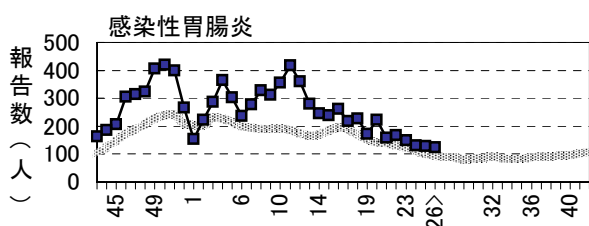
疾患名	全県	東部	中部	西部
感染性胃腸炎	→ ○	→ ○	→ ○	→ △
A群溶連菌咽頭炎	➡ ◎	→ ○	➡ ◎	→ △
水痘	➡ ○	➡ ○	→ △	→ △
ヘルパンギーナ	→ ○	→ ○	→ △	→ ×
手足口病	→ ○	→ ○	→ ○	→ ○
咽頭結膜熱	→ ○	→ △	→ △	→ △

#### 今週の流行状況の記号

- ◎ 流行している      ○ やや流行している
- △ 散 発              × 患者報告なし

#### 過去4週の流行の推移

- ↑ 急 増                  ➡ 減少傾向
- ↗ 増加傾向              ↓ 急 減
- 横這い                ・ 報告なし



~~~~~ 過去5年の平均

■ 島根県

※詳しいグラフ等は、ホームページ <http://www1.pref.shimane.lg.jp/contents/kansen/> をご覧ください。

島根県保健環境科学研究所  
島根県感染症情報センター  
Tel :0852-36-8188  
Fax:0852-36-8356

# 島根県感染症発生動向調査情報（定点把握疾患：週報）

島根県保健環境科学研究所  
島根県感染症情報センター

2008年 第26週 平成20年6月23日～平成20年6月29日

| 地 域        | 東 部 |    |    |    | 中 部 |    |    |    | 西 部 |    |    |    | 隠 岐 | 島 根 県 |    |     |    | 年 齢 別 報 告 数<br>(26週) |     |    |    |     |    |    |     |     |     |     |                    |     |     |     |     |
|------------|-----|----|----|----|-----|----|----|----|-----|----|----|----|-----|-------|----|-----|----|----------------------|-----|----|----|-----|----|----|-----|-----|-----|-----|--------------------|-----|-----|-----|-----|
| 医療圏域       | 松 江 |    |    |    | 雲 南 |    |    |    | 出 雲 |    |    |    | 大 田 |       |    | 浜 田 |    |                      | 益 田 |    |    | 隠 岐 |    |    |     |     |     |     |                    |     |     |     |     |
| 週          | 24  | 25 | 26 |    | 24  | 25 | 26 |    | 24  | 25 | 26 |    | 24  | 25    | 26 | 24  | 25 | 26                   | 24  | 25 | 26 | 24  | 25 | 26 | 23  | 24  | 25  | 26  | 12M                | 1-4 | 5-9 | 10- | 20- |
| インフルエンザ定点数 | 11  |    |    |    | 3   |    |    | 9  |     |    |    | 3  |     |       | 5  |     |    | 5                    |     |    |    | 2   |    |    | 38  |     |     |     |                    |     |     |     |     |
| インフルエンザ    | -   | -  | -  | ・× | -   | -  | -  | -  | -   | 1  | →△ | -  | -   | -     | -  | -   | -  | -                    | →×  | -  | -  | -   | 6  | -  | -   | 1   | -   | -   | -                  | -   | 1   |     |     |
| 小児科定点数     | 7   |    |    |    | 2   |    |    | 5  |     |    |    | 2  |     |       | 3  |     |    | 3                    |     |    |    | 1   |    |    | 23  |     |     |     |                    |     |     |     |     |
| RSウイルス感染症  | -   | -  | -  |    | -   | -  | -  | -  | -   | 1  |    | -  | -   | -     | -  | -   | -  | -                    |     | -  | -  | -   | 1  | -  | -   | 1   | 1   | -   | -                  | -   | -   |     |     |
| 咽頭結膜熱      | 4   | 3  | 3  | →△ | -   | 4  | -  | 1  | 1   | 1  | →△ | -  | -   | -     | -  | 1   | -  | 1                    | 2   | 3  | →△ | -   | -  | -  | 5   | 6   | 11  | 7   | 1                  | 5   | 1   | -   | -   |
| A群溶連菌咽頭炎   | 12  | 11 | 5  | →○ | 5   | 9  | 9  | 31 | 28  | 22 | ↗◎ | 2  | 1   | -     | -  | -   | -  | 3                    | 1   | 2  | →△ | -   | 2  | -  | 46  | 53  | 52  | 38  | -                  | 14  | 15  | 6   | 3   |
| 感染性胃腸炎     | 64  | 57 | 60 | →○ | 23  | 9  | 12 | 30 | 38  | 34 | →○ | 11 | 12  | 10    | -  | 4   | 5  | 2                    | 4   | -  | →△ | 1   | 4  | 3  | 149 | 131 | 128 | 124 | 14                 | 64  | 22  | 18  | 6   |
| 水 痘        | 34  | 25 | 21 | ↘○ | 2   | 1  | 1  | 3  | 5   | 3  | →△ | 1  | 3   | -     | -  | 2   | -  | -                    | 1   | 3  | →△ | 1   | -  | 2  | 46  | 41  | 37  | 30  | 2                  | 26  | 1   | 1   | -   |
| 手足口病       | 5   | 6  | 10 | →○ | -   | 2  | 4  | 1  | 6   | 2  | →○ | -  | -   | -     | -  | -   | 1  | 4                    | 3   | 3  | →○ | -   | -  | -  | 17  | 10  | 17  | 20  | -                  | 19  | 1   | -   | -   |
| 伝染性紅斑      | 2   | 1  | 3  | →△ | -   | 1  | -  | -  | -   | -  | →× | -  | 2   | 2     | -  | -   | -  | -                    | -   | -  | →△ | -   | -  | -  | 1   | 2   | 4   | 5   | -                  | 3   | 2   | -   | -   |
| 突発性発しん     | 14  | 13 | 14 | →◎ | -   | 1  | 3  | 4  | 8   | 4  | →○ | 1  | 1   | 2     | 1  | 1   | 1  | 1                    | 1   | 2  | →○ | 1   | -  | -  | 18  | 22  | 25  | 26  | 17                 | 9   | -   | -   | -   |
| 百日せき       | -   | -  | -  | ・× | -   | -  | -  | -  | 1   | 1  | →△ | 1  | -   | -     | -  | -   | -  | -                    | -   | -  | →× | -   | -  | -  | 4   | 1   | 1   | 1   | -                  | 1   | -   | -   | -   |
| ヘルパンギーナ    | 13  | 15 | 20 | →○ | 2   | -  | -  | 3  | 6   | 3  | →△ | -  | -   | -     | -  | -   | -  | 1                    | -   | -  | →× | -   | -  | -  | 28  | 19  | 21  | 23  | 4                  | 18  | -   | 1   | -   |
| 流行性耳下腺炎    | -   | -  | -  | ・× | -   | -  | -  | 2  | 1   | -  | →× | -  | -   | -     | -  | -   | -  | -                    | -   | -  | →× | -   | -  | -  | 1   | 2   | 1   | -   | -                  | -   | -   | -   | -   |
| 眼科定点数      | 1   |    |    |    | 1   |    |    | 1  |     |    |    | 1  |     |       | 1  |     |    | 1                    |     |    |    | 1   |    |    | 3   |     |     |     |                    |     |     |     |     |
| 急性出血性結膜炎   | -   | -  | -  | ・× | -   | -  | -  | -  | -   | -  | ・× | -  | -   | -     | -  | -   | -  | -                    | -   | -  | ・× | -   | -  | -  | -   | -   | -   | -   | -                  | -   | -   | -   | -   |
| 流行性角結膜炎    | -   | -  | -  | ・× | -   | -  | -  | -  | -   | -  | ・× | -  | -   | -     | -  | -   | -  | -                    | -   | -  | ・× | -   | -  | -  | -   | -   | -   | -   | -                  | -   | -   | -   | -   |
| 基幹病院定点数    | 1   |    |    |    | 1   |    |    | 2  |     |    |    | 1  |     |       | 1  |     |    | 1                    |     |    |    | 1   |    |    | 8   |     |     |     | 0- 10- 20- 40- 60- |     |     |     |     |
| 細菌性髄膜炎     | -   | -  | -  | ・× | -   | -  | -  | -  | 1   | -  | →× | -  | -   | -     | -  | -   | -  | -                    | -   | -  | ・× | -   | -  | -  | -   | -   | 1   | -   | -                  | -   | -   | -   | -   |
| 無菌性髄膜炎     | -   | -  | -  | ・× | -   | -  | -  | 1  | 1   | 3  | →△ | -  | -   | -     | -  | -   | -  | -                    | -   | -  | ・× | -   | -  | -  | -   | 1   | 1   | 3   | -                  | 1   | 2   | -   | -   |
| マイコプラズマ肺炎  | -   | -  | -  | ・× | 1   | 2  | 1  | -  | -   | 1  | →△ | -  | -   | -     | -  | -   | -  | -                    | -   | -  | ・× | -   | -  | -  | 4   | 1   | 2   | 2   | 2                  | -   | -   | -   | -   |
| クラミジア肺炎    | -   | -  | -  | ・× | -   | -  | -  | -  | -   | -  | ・× | -  | -   | -     | -  | -   | -  | -                    | -   | -  | ・× | -   | -  | -  | -   | -   | -   | -   | -                  | -   | -   | -   | -   |

過去4週の推移：↑急増、↗増加傾向、↘減少傾向、↓急減、→横這い

今週の流行状況：◎流行、○やや流行、△散発、×報告なし