

# 島根県感染症情報(週報) 2007年 第52週 (12/24 ~ 12/30)

## 県内感染症情報(概況)

### 1) 全数報告感染症(1~5類感染症)

今週の報告はありませんでした。

### 2) 定点報告5類感染症

**インフルエンザ** : 県内全域で流行が拡大しており、患者報告数が急激に増加しています。患者からAソ連型ウイルスが分離され、また、定点医療機関ではA型の他にB型も検出されています。今後流行は更に拡大しますので、手洗い、うがいなどの感染予防を心掛けてください。

**感染性胃腸炎** : 県内全域で流行しています。冬季は長期間流行が続きますので、手洗い、食品の加熱等の予防に心掛けてください。

**水痘** : 依然県内全域で流行しています。12月から1月が流行のピークとなりますので今後の動向に注意してください。

**百日咳** : 今週大田圏域で4名の患者報告が有りました。和歌山県や岐阜県では小規模な流行が起こっています。

**A群溶連菌咽頭炎** : 大きな規模の流行は縮小しましたが、依然全県で流行が続いています。

**RSウイルス感染症** : 冬期の流行シーズンとなり、松江、出雲圏域で数名の患者報告が続いています。

### 3) 主な病原体の分離状況等

出雲圏域のインフルエンザ患者からAH1型(ソ連型)ウイルスが分離されています。また、手足口病からコクサッキーA16型が分離されています。感染性胃腸炎からはノロウイルスGII、サボウイルスが検出されています。

### 主な感染症の流行状況

疾患名	全県	東部	中部	西部
インフルエンザ	↗	↗	↗	↗
感染性胃腸炎	↘	↘	→	→
水痘	→	→	→	→
百日咳	↗	・ x	・ x	↗
A群溶連菌咽頭炎	→	→	→	→
RSウイルス感染症	→	→	→	・ x

### 今週の流行状況の記号

流行している      やや流行している

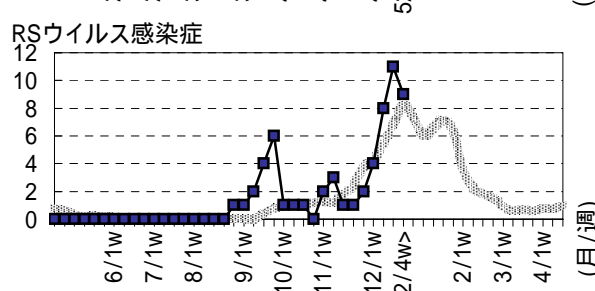
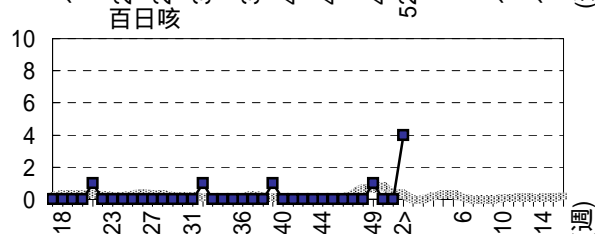
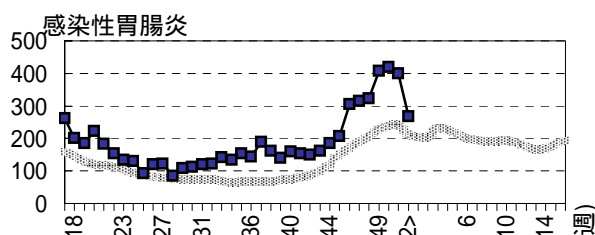
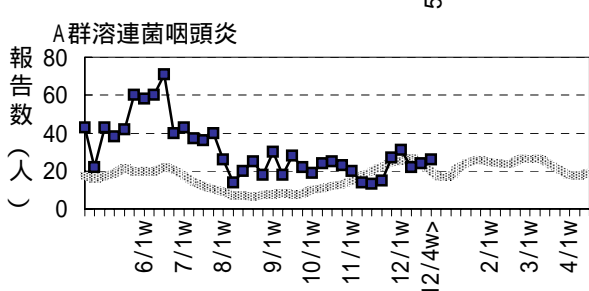
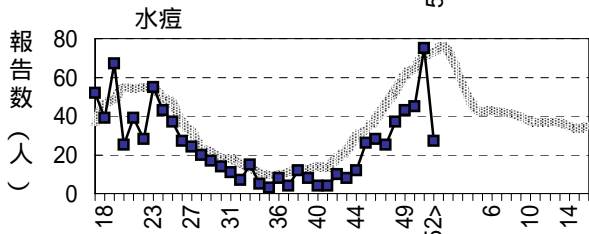
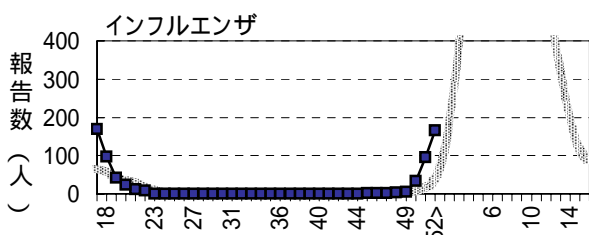
散 発      x 患者報告なし

### 過去4週の流行の推移

↑ 急 増      ↘ 減少傾向

↗ 増加傾向      ↓ 急 減

横這い      ・ 報告なし



~~~~~ 過去5年の平均

—■— 島根県

詳しいグラフ等は、ホームページ <http://www1.pref.shimane.lg.jp/contents/kansen/> をご覧ください。

島根県保健環境科学研究所  
島根県感染症情報センター  
Tel :0852-36-8188  
Fax:0852-36-8356

# 島根県感染症発生動向調査情報（定点把握疾患：週報）

島根県保健環境科学研究所  
島根県感染症情報センター

2007年 第52週 平成19年12月24日～平成19年12月30日

| 地 域        | 東 部 |     |     |     | 中 部 |    |    |     | 西 部 |    |     |    | 隠 岐 |    |    |    | 島 根 県 |  |    |    | 年 齢 別 報 告 数<br>(52週) |     |    |    |    |     |      |     |     |     |     |    |    |     |     |     |     |
|------------|-----|-----|-----|-----|-----|----|----|-----|-----|----|-----|----|-----|----|----|----|-------|--|----|----|----------------------|-----|----|----|----|-----|------|-----|-----|-----|-----|----|----|-----|-----|-----|-----|
| 医療圏域       | 松 江 |     |     |     | 雲 南 |    |    |     | 大 田 |    |     |    | 浜 田 |    |    |    | 益 田   |  |    |    | 隠 岐                  |     |    |    |    |     |      |     |     |     |     |    |    |     |     |     |     |
| 週          | 50  | 51  | 52  |     | 50  | 51 | 52 | 50  | 51  | 52 |     | 50 | 51  | 52 | 50 | 51 | 52    |  | 50 | 51 | 52                   |     | 49 | 50 | 51 | 52  | -12M | 1-4 | 5-9 | 10- | 20- |    |    |     |     |     |     |
| インフルエンザ定点数 | 11  |     |     |     | 3   |    |    |     | 9   |    |     |    | 3   |    |    |    | 5     |  |    |    | 5                    |     |    |    | 2  |     |      |     | 38  |     |     |    |    |     |     |     |     |
| インフルエンザ    | 1   | 11  | 45  | ↗   | -   | 3  | 21 | 23  | 59  | 75 | ↗   | 3  | 13  | 10 | 1  | 5  | 4     |  | 6  | 2  | 8                    | ↗   | -  | 2  | 3  | 5   | 34   | 95  | 166 | 4   | 33  | 57 | 18 | 54  |     |     |     |
| 小児科定点数     | 7   |     |     |     | 2   |    |    |     | 5   |    |     |    | 2   |    |    |    | 3     |  |    |    | 3                    |     |    |    | 1  |     |      |     | 23  |     |     |    |    |     |     |     |     |
| RSウイルス感染症  | 6   | 9   | 7   |     | -   | -  | -  | 2   | 2   | 2  |     | -  | -   | -  | -  | -  | -     |  | -  | -  | -                    |     | -  | -  | -  | 4   | 8    | 11  | 9   | 6   | 3   | -  | -  | -   |     |     |     |
| 咽頭結膜熱      | 2   | 6   | 2   | →   | -   | -  | -  | 1   | 1   | 1  | →   | -  | -   | -  | -  | -  | -     |  | -  | -  | 3                    | →   | -  | -  | -  | 7   | 3    | 7   | 6   | 1   | 2   | 3  | -  | -   |     |     |     |
| A群溶連菌咽頭炎   | 6   | 7   | 9   | →   | 1   | 3  | 1  | 11  | 14  | 13 | →   | -  | -   | -  | 1  | -  | -     |  | 3  | -  | 3                    | →   | -  | -  | -  | 31  | 22   | 24  | 26  | 1   | 11  | 11 | 1  | 2   |     |     |     |
| 感染性胃腸炎     | 191 | 152 | 126 | ↘   | 28  | 34 | 22 | 101 | 111 | 65 | →   | 41 | 50  | 31 | 26 | 19 | 11    |  | 14 | 16 | 10                   | →   | 18 | 17 | 2  | 407 | 419  | 399 | 267 | 24  | 132 | 76 | 22 | 13  |     |     |     |
| 水 痘        | 17  | 32  | 11  | →   | 2   | 7  | 2  | 12  | 26  | 9  | →   | 5  | 1   | -  | 2  | -  | 2     |  | 7  | 8  | 3                    | →   | -  | 1  | -  | 43  | 45   | 75  | 27  | 4   | 20  | 3  | -  | -   |     |     |     |
| 手足口病       | 13  | -   | 7   | →   | -   | -  | -  | 4   | 2   | 3  | →   | 1  | 2   | -  | 1  | 2  | 1     |  | -  | -  | -                    | →   | -  | -  | -  | 9   | 19   | 6   | 11  | -   | 10  | 1  | -  | -   |     |     |     |
| 伝染性紅斑      | 1   | 1   | -   | → x | -   | -  | -  | 1   | 1   | 1  | →   | -  | -   | 1  | -  | -  | -     |  | -  | 1  | -                    | →   | -  | -  | -  | 3   | 2    | 3   | 2   | 1   | -   | 1  | -  | -   |     |     |     |
| 突発性発しん     | 13  | 5   | 7   | →   | 2   | 3  | 2  | 2   | 3   | 6  | →   | 1  | -   | -  | 1  | 2  | -     |  | 1  | -  | 2                    | →   | -  | -  | -  | 20  | 20   | 13  | 17  | 10  | 7   | -  | -  | -   |     |     |     |
| 百日せき       | -   | -   | -   | ' x | -   | -  | -  | -   | -   | -  | ' x | -  | -   | 4  | -  | -  | -     |  | -  | -  | -                    | ↗   | -  | -  | -  | 1   | -    | -   | 4   | -   | -   | -  | 4  | -   |     |     |     |
| 風しん        | -   | -   | -   | ' x | -   | -  | -  | -   | -   | -  | ' x | -  | -   | -  | -  | -  | -     |  | -  | -  | -                    | ' x | -  | -  | -  | -   | -    | -   | -   | -   | -   | -  | -  | -   |     |     |     |
| ヘルパンギーナ    | -   | -   | -   | → x | -   | -  | -  | 1   | -   | -  | → x | -  | -   | -  | -  | -  | -     |  | -  | -  | -                    | ' x | -  | -  | -  | 1   | 1    | -   | -   | -   | -   | -  | -  | -   |     |     |     |
| 麻しん        | -   | -   | -   | ' x | -   | -  | -  | -   | -   | -  | ' x | -  | -   | -  | -  | -  | -     |  | -  | -  | -                    | ' x | -  | -  | -  | -   | -    | -   | -   | -   | -   | -  | -  | -   |     |     |     |
| 流行性耳下腺炎    | -   | 3   | -   | → x | 2   | -  | -  | -   | -   | 1  | →   | -  | -   | -  | -  | -  | -     |  | -  | -  | -                    | ' x | -  | -  | -  | 2   | 2    | 3   | 1   | -   | 1   | -  | -  | -   |     |     |     |
| 眼科定点数      | 1   |     |     |     | 1   |    |    |     | 1   |    |     |    | 1   |    |    |    | 1     |  |    |    | 1                    |     |    |    | 3  |     |      |     |     |     |     |    |    |     |     |     |     |
| 急性出血性結膜炎   | -   | -   | -   | ' x | -   | -  | -  | -   | -   | -  | ' x | -  | -   | -  | -  | -  | -     |  | -  | -  | -                    | ' x | -  | -  | -  | -   | -    | -   | -   | -   | -   | -  | -  | -   |     |     |     |
| 流行性角結膜炎    | -   | 1   | -   | → x | -   | -  | -  | -   | -   | -  | ' x | -  | -   | -  | -  | -  | -     |  | -  | -  | -                    | ' x | -  | -  | -  | -   | -    | 1   | -   | -   | -   | -  | -  | -   |     |     |     |
| 基幹病院定点数    | 1   |     |     |     | 1   |    |    |     | 2   |    |     |    | 1   |    |    |    | 1     |  |    |    | 1                    |     |    |    | 1  |     |      |     | 8   |     |     |    | 0- | 10- | 20- | 40- | 60- |
| 細菌性髄膜炎     | -   | -   | -   | ' x | -   | -  | -  | -   | -   | -  | ' x | -  | -   | -  | -  | -  | -     |  | -  | -  | -                    | ' x | -  | -  | -  | -   | -    | -   | -   | -   | -   | -  | -  | -   |     |     |     |
| 無菌性髄膜炎     | -   | -   | -   | ' x | -   | -  | -  | -   | -   | -  | ' x | -  | -   | -  | -  | -  | -     |  | -  | -  | -                    | ' x | -  | -  | -  | -   | -    | -   | -   | -   | -   | -  | -  | -   |     |     |     |
| マイコプラズマ肺炎  | -   | -   | -   | ' x | -   | -  | -  | -   | -   | -  | ' x | -  | -   | -  | -  | -  | -     |  | -  | -  | -                    | ' x | -  | 1  | -  | -   | -    | 1   | -   | -   | -   | -  | -  | -   |     |     |     |
| クラミジア肺炎    | -   | -   | -   | ' x | -   | -  | -  | -   | -   | -  | ' x | -  | -   | -  | -  | -  | -     |  | -  | -  | -                    | ' x | -  | -  | -  | -   | -    | -   | -   | -   | -   | -  | -  | -   |     |     |     |
| 成人麻しん      | -   | -   | -   | ' x | -   | -  | -  | -   | -   | -  | ' x | -  | -   | -  | -  | -  | -     |  | -  | -  | -                    | ' x | -  | -  | -  | -   | -    | -   | -   | -   | -   | -  | -  | -   |     |     |     |

過去4週の推移: ↑急増、↗増加傾向、↘減少傾向、↓急減、横這い

今週の流行状況: 流行、やや流行、散発、x 報告なし

\*\* は、報告数の急激な変化を示します