

島根県感染症情報(週報) 2007年 第18週 (4/30~5/6)

県内感染症情報(概況).

1) 全数報告感染症(1~5類感染症)

劇症型溶血性レンサ球菌感染症が1件(出雲圏域)報告されています。

2) 定点報告5類感染症

インフルエンザ : 県内全域で報告数が減少し終息しつつあります。

麻しん : 4月に入ってから県内で成人、小児の麻しん患者の報告が数名ありました(定点以外の報告含む)。麻しんは現在関東地区で流行していますので注意する必要があります。

麻しんは、4月1日から「島根県における麻しんのまん延予防対策のための指針」に基づき全数の患者把握を行い、流行防止対策を行っています。

咽頭結膜熱 : 昨年は全国で大規模に流行しました。今年も夏に流行すると思われるので動向を見守る必要があります。

A群溶連菌咽頭炎 : 患者数の増減を繰り返しながら、依然県内全域で流行が続いています。

感染性胃腸炎 : 県内全域で主にA群ロタウイルス、アストロウイルスによる流行が長期間続いています。

水痘 : ここ数週間患者報告数は横這いですが、5月から6月は流行シーズンですので今後、県内全域に流行が拡大すると予測されます。

ヘルパンギーナ : 東・中部で少数の患者が始めました。今後急速に流行が拡大すると予測されますので動向に注意してください。

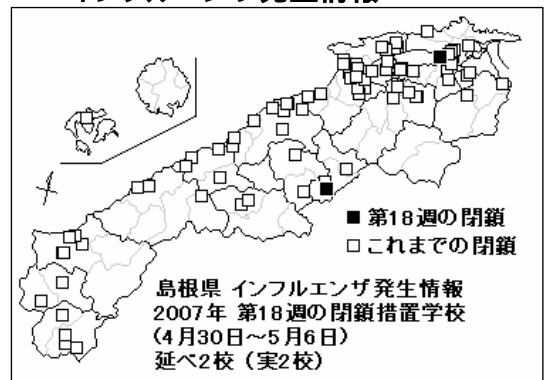
3) 主な病原体の分離状況等

インフルエンザから主にA香港型が分離され、B型、Aソ連型も分離されています。咽頭結膜熱からアデノウイルス1、6型が分離され、感染性胃腸炎からA群ロタウイルス、腸管アデノウイルス、アストロウイルス、ノロウイルス(GII)が検出されています。

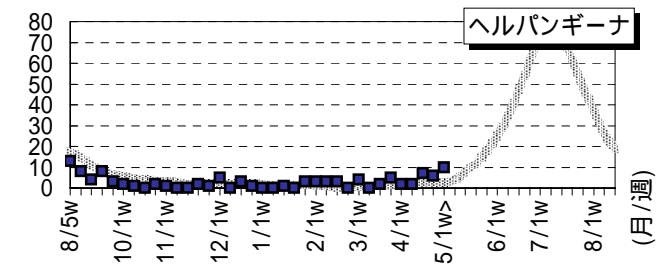
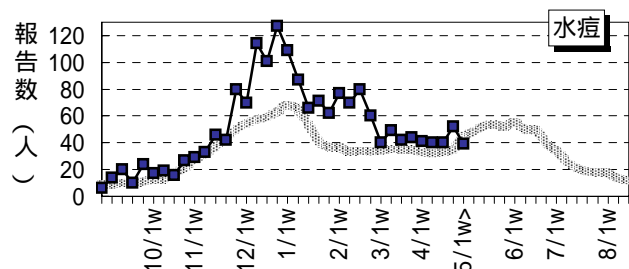
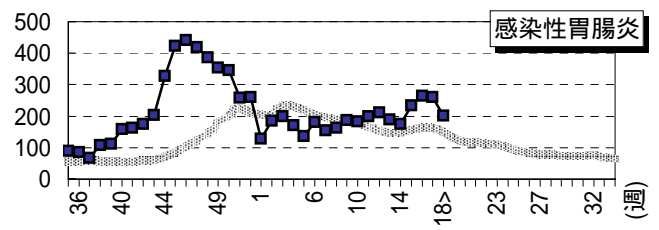
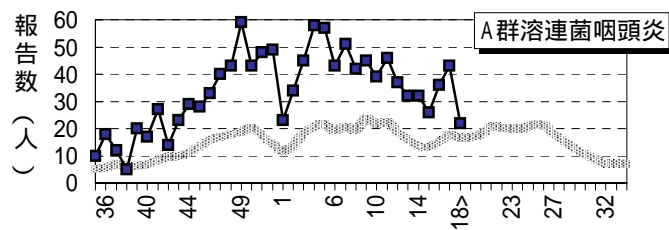
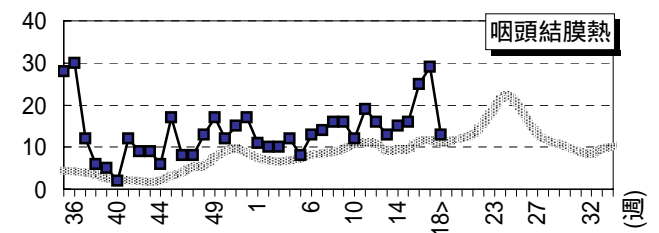
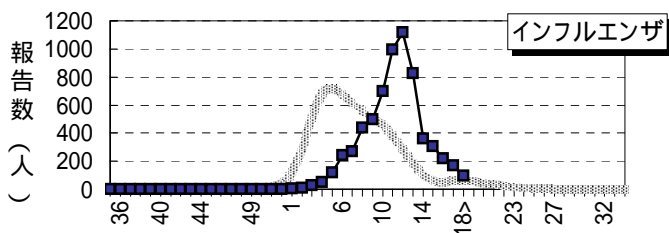
主な感染症の流行状況

疾患名	全県	東部	中部	西部
インフルエンザ	→	↘	↘	→
咽頭結膜熱	→	→	→	→ ×
A群溶連菌咽頭炎	→	→	↘	→
感染性胃腸炎	→	↘	→	→
水痘	→	→	→	→
ヘルパンギーナ	→	→	→	→ ×

インフルエンザ発生情報



今週: 流行、 やや流行、 散発、 ×報告なし 過去4週推移: ↑急増、 ↗増加、 ↘減少傾向、 ↓急減、 横這い



地区別等の詳しいグラフはホームページをご覧ください。

過去5年の平均 (dotted line) 島根県 (solid line with squares)

2007(平成19)年 5月9日
 島根県保健環境科学研究所
 島根県感染症情報センター
 Tel:0852-36-8188
 Fax:0852-36-8356
www1.pref.shimane.lg.jp/contents/kansen/kansen@pref.shimane.lg.jp

島根県感染症発生動向調査情報（定点把握疾患：週報）

島根県保健環境科学研究所
島根県感染症情報センター

2007年 第18週 平成19年4月30日～平成19年5月6日

地域 医療圏域	東 部			中 部						西 部						隠 岐			島 根 県				年齢別報告数 (18週)													
	松 江			雲 南			出 雲			大 田			浜 田			益 田			隠 岐							12M	1-4	5-9	10-	20-						
	週	16	17	18	16	17	18	16	17	18	16	17	18	16	17	18	16	17	18	16	17	18	15	16	17	18	-12M	1-4	5-9	10-	20-					
インフルエンザ定点数	11			3			9			3			5			5			2			38														
インフルエンザ	45	35	31	↘	7	6	6	41	19	7	↘	37	18	13	42	22	4	27	32	18	→	18	37	18	306	217	169	97	-	14	25	40	18			
小児科定点数	7			2			5			2			3			3			1			23														
RSウイルス感染症	-	-	-		-	-	-	-	-	-		-	-	-	-	-	-	-	-	-	-		-	-	-	-	-	-	-	-	-	-	-	-		
咽頭結膜熱	13	11	9	→	-	-	-	11	17	4	→	-	-	-	1	-	-	-	1	-	→	x	-	-	-	16	25	29	13	1	10	2	-	-		
A群溶連菌咽頭炎	15	19	11	→	7	10	4	7	9	5	↘	1	-	-	4	2	1	2	3	1	→	-	-	-	26	36	43	22	-	7	10	4	1			
感染性胃腸炎	157	142	113	↘	14	17	5	51	56	43	→	21	26	25	9	16	12	13	4	3	→	-	-	-	234	265	261	201	22	121	34	18	6			
水 痘	12	13	13	→	4	-	2	12	20	16	→	2	1	2	5	10	1	4	7	5	→	1	1	-	40	40	52	39	6	30	2	1	-			
手足口病	1	-	-	→	x	-	-	-	-	1	1	→	2	-	-	-	-	-	-	-	→	x	-	-	-	-	3	1	1	-	1	-	-	-	-	
伝染性紅斑	-	1	-	→	x	-	-	-	-	-	1	→	-	-	-	1	-	-	-	-	1	→	-	5	-	5	1	6	2	-	-	2	-	-		
突発性発しん	2	4	5	→	3	-	-	5	3	7	→	1	-	-	-	-	-	3	2	1	→	-	-	-	13	14	9	13	9	4	-	-	-	-		
百日せき	-	-	-	→	x	-	-	-	-	-	→	x	-	-	-	-	-	-	-	-	→	x	-	-	-	-	-	-	-	-	-	-	-	-	-	
風しん	-	-	-	→	x	-	-	-	-	-	→	x	-	-	-	-	-	-	-	-	→	x	-	-	-	-	-	-	-	-	-	-	-	-	-	
ヘルパンギーナ	2	-	7	→	3	5	-	2	1	3	→	-	-	-	-	-	-	-	-	-	→	x	-	-	2	7	6	10	2	6	1	-	-	1	-	
麻しん	-	-	-	→	x	-	-	-	1	-	→	x	-	1	-	-	-	-	-	-	→	x	-	-	-	-	-	2	-	-	-	-	-	-	-	
流行性耳下腺炎	2	2	-	→	x	2	6	2	2	2	4	→	-	-	-	3	1	1	3	2	3	→	1	-	-	14	13	13	10	-	6	3	-	1		
眼科定点数	1						1						1						1			3														
急性出血性結膜炎	-	-	-	→	x	-	-	-	-	-	→	x	-	-	-	-	-	-	-	-	→	x	-	-	-	-	-	-	-	-	-	-	-	-	-	-
流行性角結膜炎	-	-	-	→	x	-	-	-	-	-	→	x	-	-	-	-	-	-	-	-	→	x	-	-	-	-	-	-	-	-	-	-	-	-	-	-
基幹病院定点数	1			1			2			1			1			1			1			8				0-	10-	20-	40-	60-						
細菌性髄膜炎	-	-	-	→	x	-	-	-	-	-	→	x	-	-	-	-	-	-	-	-	→	x	-	-	-	-	-	-	-	-	-	-	-	-	-	-
無菌性髄膜炎	-	-	-	→	x	-	-	-	-	-	→	x	-	-	-	-	-	-	-	-	→	x	-	-	-	-	-	-	-	-	-	-	-	-	-	-
マイコプラズマ肺炎	-	-	-	→	x	-	-	1	-	-	→	x	-	-	-	-	-	-	-	-	→	x	1	-	-	-	2	-	-	-	-	-	-	-	-	-
クラミジア肺炎	-	-	-	→	x	-	-	-	-	-	→	x	-	-	-	-	-	-	-	-	→	x	-	-	-	-	-	-	-	-	-	-	-	-	-	-
成人麻しん	-	-	-	→	x	-	-	-	-	-	→	x	-	-	-	-	-	-	-	-	→	x	-	-	-	-	-	-	-	-	-	-	-	-	-	-

過去4週の推移：↑急増、↗増加傾向、↘減少傾向、↓急減、横這い 今週の流行状況：流行、やや流行、散発、×報告なし