

島根県感染症情報(週報) 2006年 第46週 (11/13~11/19)

県内感染症情報(概況).

1) 全数報告感染症(1~5類感染症)

今週の報告はありませんでした。

2) 定点報告5類感染症

- 感染性胃腸炎 : 全県で大規模な流行が起こっており、流行のピークに達しつつあります。手洗い等の感染予防に気をつけてください。
- A群溶連菌咽頭炎 : 小児を対象に全県で小規模な流行が数週間続いています。うがい等の感染予防に気をつけてください。
- 手足口病 : 全県で数週間小流行が続いています。特に、中部の報告数が増加しています。
- 水痘 : 流行が拡大しつつあります。今後流行シーズンですので注意する必要があります。
- 咽頭結膜熱 : ここ数週間の報告患者数は少ないですが、例年冬季にも流行しますので注意する必要があります。
- 流行性耳下腺炎 : 昨年末から全国の中でも大きな規模の流行が県内全域で起こっています。

3) 主な病原体の分離状況等

西部の手足口病からエンテロウイルス71型が分離されています。流行中の感染性胃腸炎患者からはノロウイルス(GI,GII)、腸管アデノウイルスが検出されています。咽頭結膜熱からアデノウイルス2型、3型、無菌性髄膜炎からはエコー30型ウイルスが分離されています。

主な感染症の流行状況

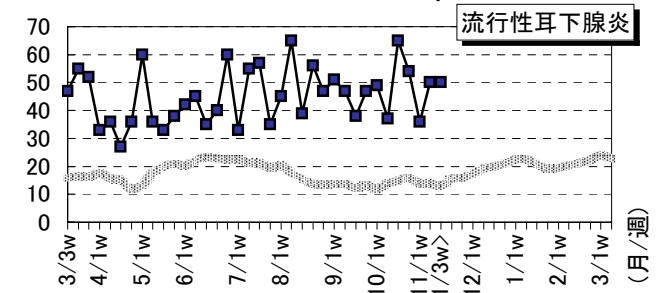
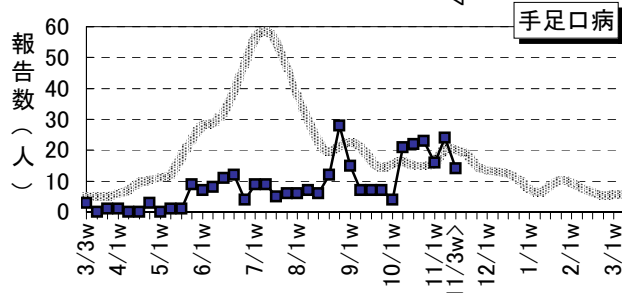
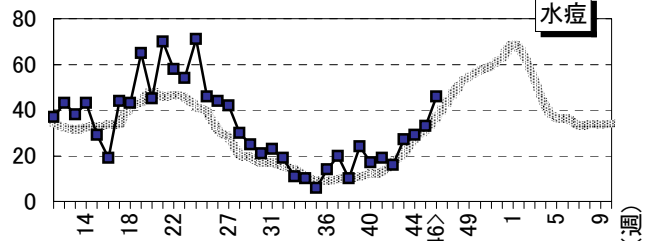
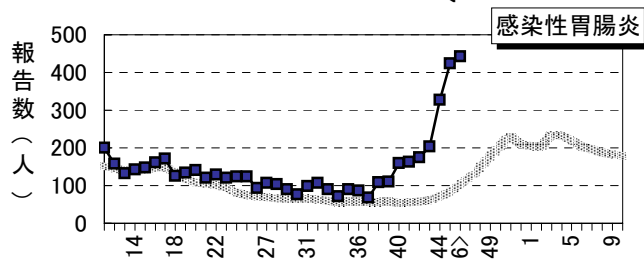
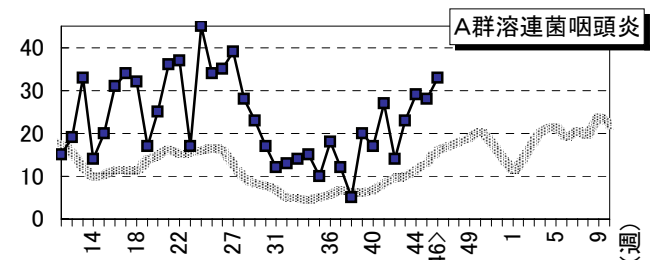
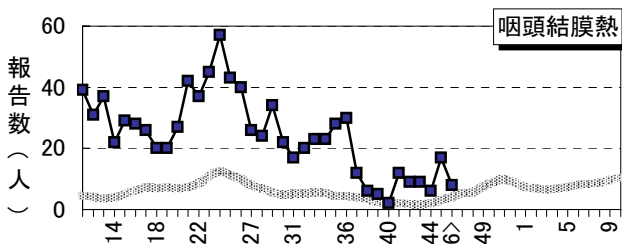
疾患名	全県	東部	中部	西部
咽頭結膜熱	→ ○	→ △	→ △	→ △
A群溶連菌咽頭炎	↗ ◎	→ ○	→ ○	→ ○
感染性胃腸炎	↗ ◎	↗ ◎	↗ ◎	↗ ◎
水痘	↗ ○	↗ ○	→ ○	↗ ○
手足口病	→ ○	→ △	→ ○	→ ×
流行性耳下腺炎	→ ◎	→ ○	→ ○	↗ ○

今週の流行状況の記号

- ◎ 流行している ○ やや流行している
- △ 散発 × 患者報告なし

過去4週の流行の推移

- ↑ 急増 ↓ 減少傾向
- ↗ 増加傾向 ↓ 急減
- 横這い ・ 報告なし



※地区別等の詳しいグラフはホームページをご覧ください。

----- 過去5年の平均 —■— 島根県

2006(平成18)年 11月22日
 島根県保健環境科学研究所
 島根県感染症情報センター
 Tel:0852-36-8188
 Fax:0852-36-8356
www2.pref.shimane.jp/hokanken/kansen/kansen@pref.shimane.lg.jp

島根県感染症発生動向調査情報（定点把握疾患：週報）

2006年 第46週 平成18年11月13日～平成18年11月19日

島根県保健環境科学研究所
島根県感染症情報センター

地域 医療圏域 週	東 部			中 部			西 部						隠 岐		島 根 県					年齢別報告数 (46週)								
	松 江			雲 南			出 雲			大 田		浜 田		益 田		隠 岐		島 根 県										
	44	45	46	44	45	46	44	45	46	44	45	46	44	45	46	44	45	46	43		44	45	46	12M	1-4	5-9	10-20-	
インフルエンザ定点数	11	-	-	3	-	-	9	-	-	-	3	5	5	5	5	5	2	-	-	38	-	-	-	-	-	-	-	
インフルエンザ	-	-	×	-	-	-	-	×	-	-	-	-	-	-	-	-	-	-	-	-	-	-	-	-	-	-	-	
小児科定点数	7	-	-	2	-	-	5	-	-	-	2	3	3	3	3	1	-	-	23	-	-	-	-	-	-	-	-	
RSウイルス感染症	-	-	-	-	-	-	-	1	-	-	-	-	-	-	-	-	-	-	-	-	-	-	-	-	-	-	-	
咽頭結膜熱	5	11	4	-	-	-	1	4	3	-	-	-	-	2	1	-	△	-	-	9	6	17	8	-	5	3	-	
A群溶連菌咽頭炎	8	15	12	-	2	1	10	8	12	-	-	10	7	1	1	-	○	-	-	23	29	28	33	-	15	18	-	
感染性胃腸炎	193	238	250	18	20	27	68	89	85	◎	21	29	31	12	32	34	12	10	12	204	327	423	442	54	228	91	43	26
水痘	17	16	23	2	3	-	6	9	10	-	-	1	8	3	3	2	1	-	2	27	29	33	46	8	35	3	-	
手足口病	3	9	2	5	7	2	4	6	10	-	2	2	-	1	-	1	-	-	23	16	24	14	-	11	2	-	1	
伝染性紅斑	1	2	-	-	-	-	-	-	-	-	-	-	-	-	2	-	-	-	3	1	4	-	-	-	-	-	-	
突発性発しん	10	6	3	-	-	3	1	2	3	↗△	-	-	1	1	1	1	1	△	12	13	9	11	8	3	-	-	-	
百日せき	-	-	-	-	-	-	-	-	-	×	-	-	-	-	-	-	-	×	-	-	-	-	-	-	-	-	-	-
風しん	-	-	-	-	-	-	-	-	-	×	-	-	-	-	-	-	-	×	-	-	-	-	-	-	-	-	-	-
ヘルパンギーナ	1	-	-	-	-	-	-	-	-	×	-	-	-	-	-	-	-	×	2	1	-	-	-	-	-	-	-	-
麻疹	-	-	-	-	-	-	-	-	-	×	-	-	-	-	-	-	-	×	-	-	-	-	-	-	-	-	-	-
流行性耳下腺炎	13	11	13	6	1	5	9	20	9	-	2	9	14	-	2	2	2	1	54	36	50	50	-	23	23	4	-	
眼科定点数	1	-	-	-	-	-	1	-	-	-	-	-	-	1	-	-	-	-	3	-	-	-	-	-	-	-	-	-
急性出血性結膜炎	-	-	-	-	-	-	-	-	-	×	-	-	-	-	-	-	-	×	-	-	-	-	-	-	-	-	-	-
流行性角結膜炎	-	-	-	-	-	-	-	-	-	×	-	-	-	-	-	-	-	×	-	-	-	-	-	-	-	-	-	-
基幹病院定点数	1	-	-	1	1	1	2	-	-	-	1	1	1	1	1	1	1	△	8	-	-	-	0	10	20	40	60-	
細菌性髄膜炎	-	-	-	-	-	-	-	-	-	×	-	-	-	-	-	-	-	×	-	-	-	-	-	-	-	-	-	-
無菌性髄膜炎	-	-	-	-	-	-	-	-	-	×	-	-	-	-	-	-	-	×	-	-	-	-	-	-	-	-	-	-
マイコプラズマ肺炎	-	-	-	-	-	-	-	-	-	×	-	-	-	-	-	-	-	×	-	-	-	1	1	-	-	-	-	1
クラミジア肺炎	-	-	-	-	-	-	-	-	-	×	-	-	-	-	-	-	-	×	-	-	-	-	-	-	-	-	-	-
成人麻しん	-	-	-	-	-	-	-	-	-	×	-	-	-	-	-	-	-	×	-	-	-	-	-	-	-	-	-	-

過去4週の推移：↑急増、↗増加傾向、↘減少傾向、↓急減、→横這い 今週の流行状況：◎流行、○やや流行、△散発、×報告なし