

# 島根県感染症情報(週報) 2006年 第44週 (10/30~11/5)

## 県内感染症情報(概況)

### 1) 全数報告感染症(1~5類感染症)

腸管出血性大腸菌感染症が1件(O157:浜田圏域)報告されています。

### 2) 定点報告5類感染症

- 感染性胃腸炎 : いままで報告の少なかった東部・西部でも増加し、全県で流行しています。今後も更に拡大すると思われますので、手洗い等の感染予防に気をつけてください。
- A群溶連菌咽頭炎 : 冬季の流行期に向かい、徐々に報告患者数が増加してきています。
- 手足口病 : 中部を中心に起こっていた小流行は減少しつつあります。
- 咽頭結膜熱 : 流行は横這い状態ですが、例年冬季にも流行しますので注意してください。
- 水痘 : 徐々に患者報告数が増加してきています。例年年末にかけ流行しますので、今後さらに増加する見込みです。
- 流行性耳下腺炎 : 例年と比較して規模の大きな流行が県内全域で起こっており、全国と比べても高いレベルにあります。

### 3) 主な病原体の分離状況等

流行中の感染性胃腸炎患者からノロウイルス(GI,GII)、腸管アデノウイルスが検出されています。発疹症からエコーの18型ウイルス、無菌性髄膜炎からはエコー30型ウイルスが分離されています。

### 主な感染症の流行状況

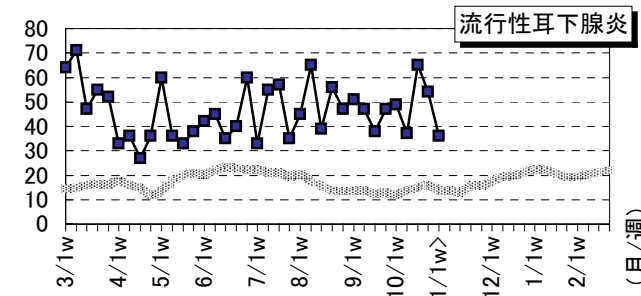
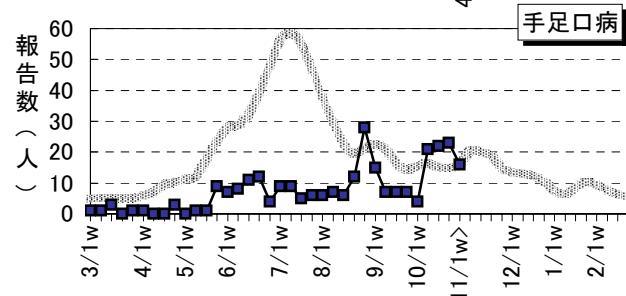
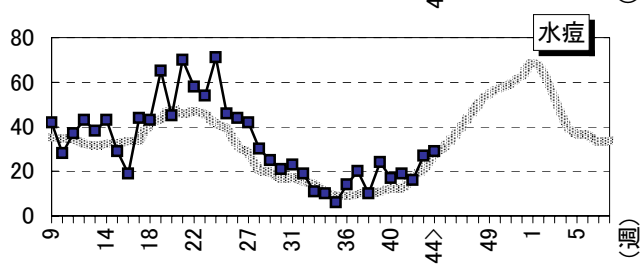
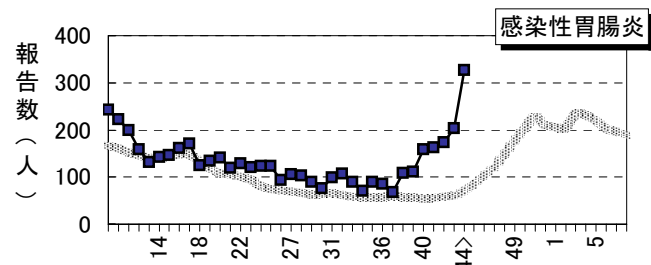
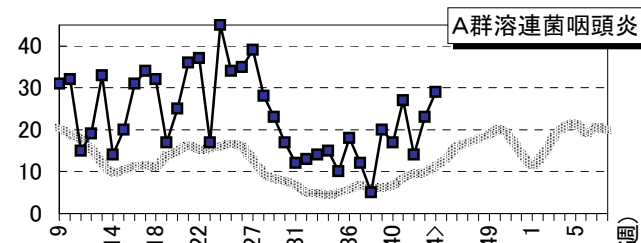
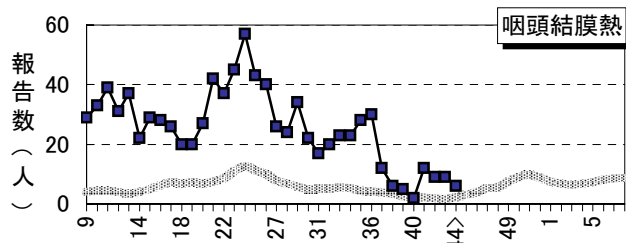
疾患名	全県	東部	中部	西部
咽頭結膜熱	→ △	→ ○	→ △	→ ×
A群溶連菌咽頭炎	→ ◎	→ ○	→ ○	↗ ◎
感染性胃腸炎	↗ ◎	↗ ◎	→ ◎	↗ ○
水痘	→ ○	→ ○	→ ○	→ △
手足口病	→ ○	→ △	→ ○	→ ○
流行性耳下腺炎	→ ○	→ ○	→ ○	↘ △

#### 今週の流行状況の記号

- ◎ 流行している      ○ やや流行している
- △ 散 発              × 患者報告なし

#### 過去4週の流行の推移

- ↑ 急 増                  ↓ 減少傾向
- ↗ 増加傾向              ↓ 急 減
- 横這い                ・ 報告なし



※地区別等の詳しいグラフはホームページをご覧ください。

----- 過去5年の平均      ■—■ 島根県

2006(平成18)年 11月8日  
 島根県保健環境科学研究所  
 島根県感染症情報センター  
 Tel:0852-36-8188  
 Fax:0852-36-8356  
[www2.pref.shimane.jp/hokanken/kansen/kansen@pref.shimane.lg.jp](http://www2.pref.shimane.jp/hokanken/kansen/kansen@pref.shimane.lg.jp)

# 島根県感染症発生動向調査情報（定点把握疾患：週報）

2006年 第44週 平成18年10月30日～平成18年11月5日

島根県保健環境科学研究所  
島根県感染症情報センター

地域 医療圏域 週	東 部			中 部			西 部						隠 岐		島 根 県		年齢別報告数 (44週)					
	松 江			雲 南			出 雲			大 田		浜 田		益 田		隠 岐		島 根 県				
	42	43	44	42	43	44	42	43	44	42	43	44	42	43	44	42		43	44	41	42	43
インフルエンザ定点数	11	-	-	3	-	-	9	-	-	-	3	5	5	5	-	-	2	2	38	-	-	-
インフルエンザ	-	-	×	-	-	-	-	×	-	-	-	-	-	-	-	-	-	-	-	-	-	-
小児科定点数	7	-	-	2	-	-	5	-	-	-	2	3	3	3	-	-	1	23	-	-	-	-
RSウイルス感染症	1	-	-	-	-	-	-	-	-	-	-	-	-	-	-	-	-	1	-	-	-	-
咽頭結膜熱	2	7	5	2	-	-	3	1	1	→△	-	-	2	1	-	→×	-	12	9	9	6	2
A群溶連菌咽頭炎	2	12	8	5	1	-	4	5	10	→○	-	-	2	10	-	→◎	3	27	14	23	29	2
感染性胃腸炎	78	85	193	16	18	18	67	81	68	→◎	7	9	21	6	9	12	-	163	174	204	327	34
水痘	8	11	17	-	-	2	4	6	6	→○	1	1	-	1	2	3	-	19	16	27	29	3
手足口病	-	2	3	9	9	5	10	7	4	→○	2	1	2	1	4	1	-	21	22	23	16	2
伝染性紅斑	-	1	1	-	-	-	-	-	-	→×	-	1	-	-	-	-	-	2	1	3	1	-
突発性発しん	4	10	10	1	-	-	3	-	1	→△	-	-	2	1	1	-	→△	14	12	12	13	6
百日せき	-	-	-	-	-	-	-	-	-	→×	-	-	-	-	-	-	-	1	-	-	-	-
風しん	-	-	-	-	-	-	-	-	-	→×	-	-	-	-	-	-	-	-	-	-	-	-
ヘルパンギーナ	-	2	1	-	-	-	-	-	-	→×	-	-	-	-	-	-	-	1	-	2	1	-
麻疹	-	-	-	-	-	-	-	-	-	→×	-	-	-	-	-	-	-	-	-	-	-	-
流行性耳下腺炎	19	20	13	6	9	6	10	5	9	→○	10	-	2	3	4	-	→△	37	65	54	36	-
眼科定点数	1	-	-	-	-	-	1	-	-	-	-	-	1	-	-	-	-	3	-	-	-	-
急性出血性結膜炎	-	-	-	-	-	-	-	-	-	→×	-	-	-	-	-	-	-	-	-	-	-	-
流行性角結膜炎	-	-	-	-	-	-	-	-	-	→×	-	-	-	-	-	-	-	1	-	-	-	-
基幹病院定点数	1	-	-	1	1	1	2	-	-	-	1	1	1	1	-	-	1	8	-	-	-	0
細菌性髄膜炎	-	-	-	-	-	-	-	-	-	→×	-	-	-	-	-	-	-	-	-	-	-	-
無菌性髄膜炎	-	-	-	-	-	-	-	-	-	→×	-	-	-	-	-	-	-	-	-	-	-	-
マイコプラズマ肺炎	-	-	-	-	-	-	-	-	-	→×	-	-	-	-	-	-	-	1	-	-	-	-
クラミジア肺炎	-	-	-	-	-	-	-	-	-	→×	-	-	-	-	-	-	-	-	-	-	-	-
成人麻しん	-	-	-	-	-	-	-	-	-	→×	-	-	-	-	-	-	-	-	-	-	-	-

過去4週の推移：↑急増、↗増加傾向、↘減少傾向、↓急減、→横這い

今週の流行状況：◎流行、○やや流行、△散発、×報告なし

\*\*は、報告数の急激な変化を示します