

島根県感染症情報(週報) 2006年 第42週 (10/16～10/22)

県内感染症情報(概況).

1)全数報告感染症(1～5類感染症)

腸管出血性大腸菌感染症が2件(雲南圏域1件、出雲圏域1件)報告されています。

2)定点報告5類感染症

- 感染性胃腸炎 : 例年より早く、また大きな流行が松江、出雲を中心に起こっています。患者からノロウイルスが検出されており、今後さらに拡大が懸念されますので感染予防に注意する必要があります。
- A群溶連菌咽頭炎 : 年間を通して流行しています。特に、冬季は規模の大きな流行となりますので今後注意が必要です。
- 手足口病 : 県中部で報告患者数が増加してきました。今後の動向に注意する必要があります。
- 水痘 : 現在の県内の患者数は少数ですが、冬季に増加しますので、今後の動向に注意する必要があります。
- 流行性耳下腺炎 : 大規模な流行が県内全域で起こっています。特に、隠岐圏域で大きな流行となっています。

3)主な病原体の分離状況等

発疹症からコクサッキーA9型とエコーの9、16型ウイルス、無菌性髄膜炎からはエコー30型ウイルスが主に分離され、感染性胃腸炎からはノロウイルス(GI、GII)と腸管アデノウイルスが検出されています。また、今週は浜田、松江保健所管内の事業所を原因施設としたノロウイルスによる食中毒が発生しました。

主な感染症の流行状況

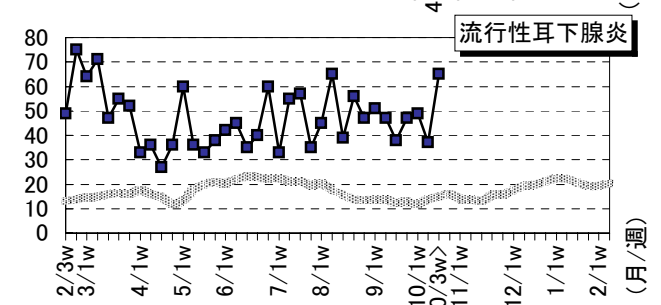
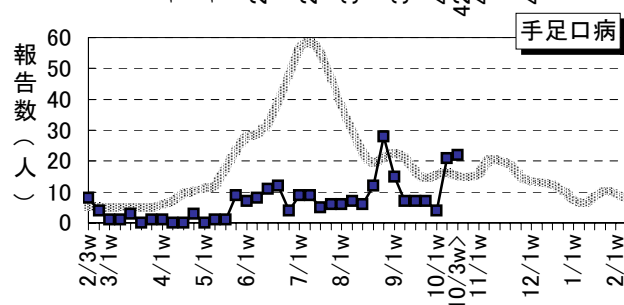
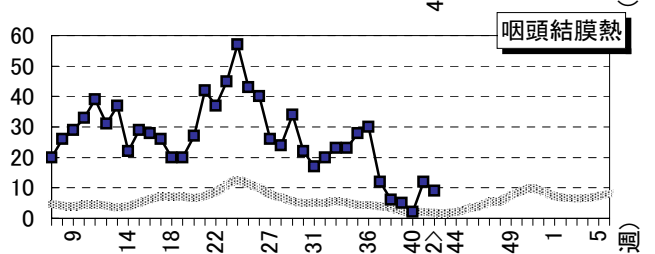
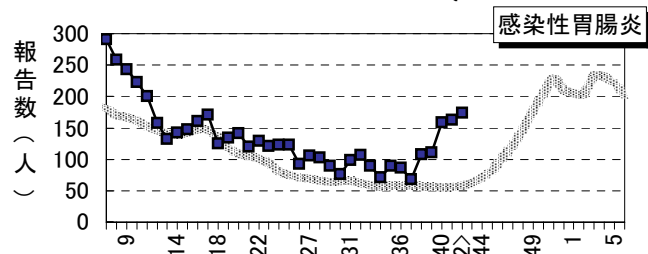
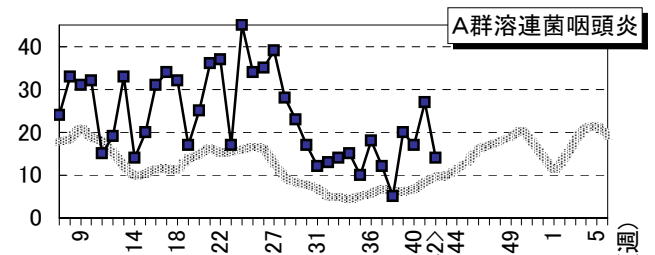
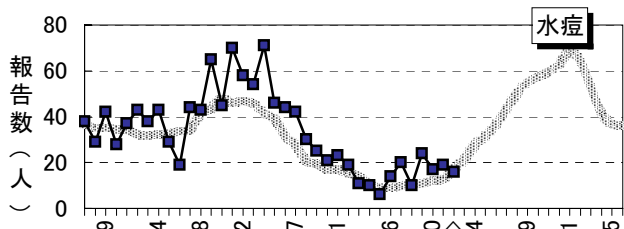
疾患名	全県	東部	中部	西部
水痘	→ △	→ △	→ △	→ △
A群溶連菌咽頭炎	→ ○	→ △	→ ○	→ ×
感染性胃腸炎	→ ○	→ ○	↗ ◎	→ △
咽頭結膜熱	→ ○	→ △	→ ○	→ △
手足口病	↗ ○	→ ×	↗ ◎	→ △
流行性耳下腺炎	↗ ◎	→ ◎	→ ○	↗ ◎

今週の流行状況の記号

- ◎ 流行している ○ やや流行している
- △ 散 発 × 患者報告なし

過去4週の流行の推移

- ↑ 急 増 ↓ 減少傾向
- ↗ 増加傾向 ↓ 急 減
- 横這い ・ 報告なし



※地区別等の詳しいグラフはホームページをご覧ください。

過去5年の平均

島根県

2006(平成18)年 10月27日

島根県保健環境科学研究所

島根県感染症情報センター

Tel:0852-36-8188

Fax:0852-36-8356

www2.pref.shimane.jp/hokanken/kansen/
kansen @ pref.shimane.lg.jp

島根県感染症発生動向調査情報（定点把握疾患：週報）

島根県保健環境科学研究所
島根県感染症情報センター

2006年 第42週 平成18年10月16日～平成18年10月22日

地 域 医療圏域 週	東 部			中 部			西 部				隠 岐		島 根			年 齢 別 報 告 数 (42週)			
	松 江			雲 南			出 雲			大 田		浜 田		益 田			隠 岐 隠 岐	島 根	
	40	41	42	40	41	42	40	41	42	40	41	42	40	41	42				
インフルエンザ定点数	11			3		9				3		5		2		38			
インフルエンザ	-	-	・×	-	-	-	-	・×				-	-	-	-	-	-	-	-
小児科定点数	7			2		5				2		3		1		23			
RSウイルス感染症	-	-	1	-	-	-	-	-	-	-	-	-	-	-	-	1	-	-	-
咽頭結膜熱	1	10	2	→△	-	2	-	1	3	→○	-	1	2	→△	-	5	2	12	9
A群溶連菌咽頭炎	5	5	2	→△	1	3	5	14	4	→○	1	-	-	→×	-	20	17	27	14
感染性胃腸炎	64	59	78	→○	11	2	16	77	89	67	↗◎	1	-	→△	2	111	159	163	174
水 痘	5	15	8	→△	-	-	6	3	4	→△	2	-	1	→△	4	1	24	17	19
手足口病	2	3	→×	→×	1	7	9	1	8	10	↗◎	-	1	→△	-	7	4	21	22
伝染性紅斑	-	1	→×	→×	-	-	-	-	-	→×	1	-	1	→△	-	4	1	2	1
突発性発しん	7	7	4	↗△	2	1	1	3	4	3	→△	-	2	→△	-	28	12	14	12
百日せき	-	-	・×	・×	-	1	-	-	-	→×	-	-	-	・×	-	-	-	1	-
風しん	-	-	・×	・×	-	-	-	-	-	・×	-	-	-	・×	-	-	-	-	-
ヘルパンギーナ	-	-	→×	→×	-	-	-	-	-	→×	-	2	-	→×	-	3	2	1	-
麻疹	-	-	・×	・×	-	-	-	-	-	・×	-	-	-	・×	-	-	-	-	-
流行性耳下腺炎	17	6	19	→◎	11	5	6	3	16	10	→○	6	1	10	8	7	10	47	49
眼科定点数	1					1										3			
急性出血性結膜炎	-	-	・×	・×	-	-	-	-	-	・×	-	-	-	・×	-	-	-	-	-
流行性角結膜炎	-	-	・×	・×	-	-	-	-	-	・×	-	-	-	→×	-	-	-	1	-
基幹病院定点数	1			1		2						1		1		8			
細菌性髄膜炎	-	-	・×	・×	-	-	-	-	-	・×	-	-	-	・×	-	-	-	-	-
無菌性髄膜炎	-	-	・×	・×	-	-	-	-	-	・×	-	-	-	・×	-	-	-	-	-
マイコプラズマ肺炎	-	-	・×	・×	-	1	-	-	-	→×	-	-	-	・×	-	-	-	1	-
クラミジア肺炎	-	-	・×	・×	1	-	-	-	-	→×	-	-	-	・×	-	-	-	-	-
成人麻しん	-	-	・×	・×	-	-	-	-	-	・×	-	-	-	・×	-	-	-	-	-

過去4週の推移:↗急増、↖増加傾向、↘減少傾向、↘急減、→横這い 今週の流行状況:◎流行、○やや流行、△散発、×報告なし