

島根県感染症情報(週報) 2006年 第40週 (10/2~10/8)

県内感染症情報(概況)

1) 全数報告感染症(1~5類感染症)

日本紅斑熱が1件(出雲圏域)報告されています。

2) 定点報告5類感染症

- 感染性胃腸炎 : 出雲圏域で報告数が急増し、大きな流行が起こっています。患者からノロウイルスが検出されており、今後さらに拡大が懸念されますので、感染予防に注意する必要があります。
- A群溶連菌咽頭炎 : 報告患者数は横這い状態ですが、今後冬季に向かい流行すると思われます。
- 手足口病 : 今年は夏季に大きな流行はしませんでした。今週は報告患者数も数名となり、9月の小流行もほぼ終息しました。
- 水痘 : 例年より2~3週早めに報告患者数が増加しつつあります。今後、年末をピークとして報告数が増加しますので、今後の動向に注意する必要があります。
- 流行性耳下腺炎 : 依然、例年と比較して規模の大きな流行が県内全域で続き、特に隠岐圏域では大きな流行になっています。また松江圏域で増加傾向にあります。
- ORSウイルス感染症 : 例年この時期から流行し始めますので、今後の動向に注意する必要があります。

3) 主な病原体の分離状況等

咽頭結膜熱及び咽頭炎からはアデノ3型ウイルス、手足口病からはコクサッキーA16型ウイルス、無菌性髄膜炎からはエコー30型ウイルスが分離されています。また、感染性胃腸炎からノロウイルス(GI、GII)、腸管アデノウイルスが検出されています。

主な感染症の流行状況

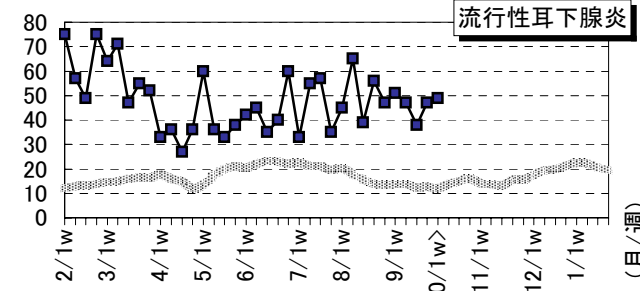
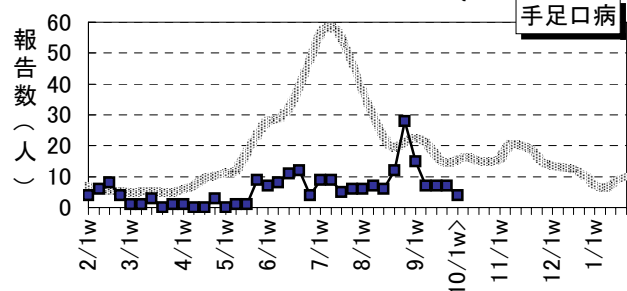
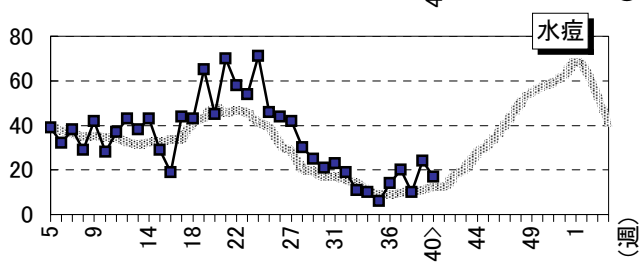
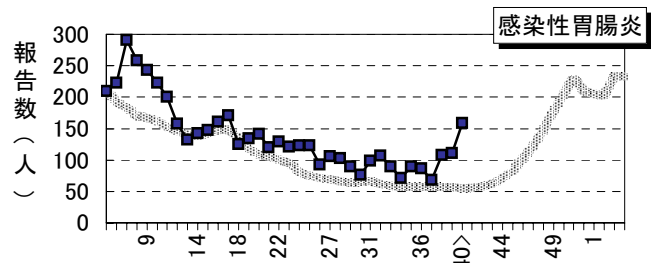
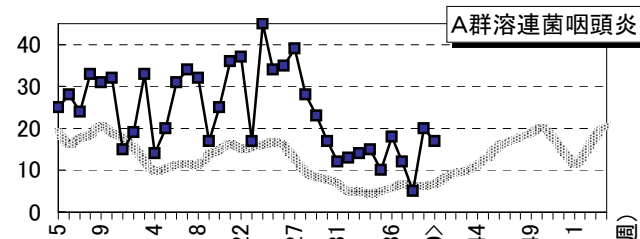
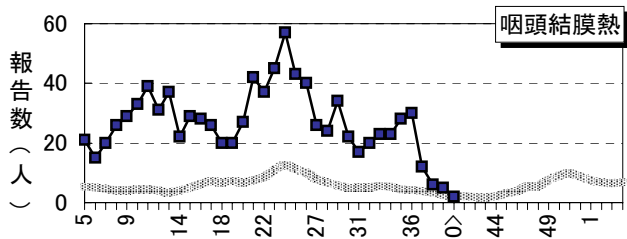
疾患名	全県	東部	中部	西部
咽頭結膜熱	⬇️ △	⬇️ △	⬇️ ×	→ △
A群溶連菌咽頭炎	→ ○	→ ○	→ ○	→ ○
感染性胃腸炎	⬆️ ○	→ ◎	⬆️ ◎	→ △
水痘	→ △	→ △	→ △	→ △
手足口病	→ △	→ △	→ △	→ ×
流行性耳下腺炎	→ ◎	⬆️ ◎	→ ◎	→ ○

今週の流行状況の記号

- ◎ 流行している ○ やや流行している
- △ 散 発 × 患者報告なし

過去4週の流行の推移

- ⬆️ 急 増 ⬇️ 減少傾向
- ⬆️ 増加傾向 ⬇️ 急 減
- 横這い ・ 報告なし



※地区別等の詳しいグラフはホームページをご覧ください。

過去5年の平均 島根県

2006(平成18)年 10月11日
 島根県保健環境科学研究所
 島根県感染症情報センター
 Tel:0852-36-8188
 Fax:0852-36-8356
www2.pref.shimane.jp/hokanken/kansen/kansen@pref.shimane.lg.jp

島根県感染症発生動向調査情報（定点把握疾患：週報）

2006年 第40週 平成18年10月2日～平成18年10月8日

島根県保健環境科学研究所
島根県感染症情報センター

地域	東部			中部			西部						隠岐		島根県		年齢別報告数 (40週)									
	松江			出雲			大田		浜田		益田		隠岐		島根											
	38	39	40	38	39	40	38	39	40	38	39	40	38	39	40	37		38	39	40						
医療圏域	38	39	40	38	39	40	38	39	40	38	39	40	38	39	40	37	38	39	40	-12M	1-4	5-9	10-20-			
週																										
インフルエンザ定点数	11			9			3			5			3			5				38						
インフルエンザ	-	-	×	-	-	×	-	-	-	-	-	-	-	-	-	-	-	-	-	-	-	-	-	-		
小児科定点数	7			5			2			3			3			3				23						
RSウイルス感染症	-	-		-	-	1	-	-	-	-	-	-	-	-	-	-	-	-	1	-	-	-	-	-		
咽頭結膜熱	4	3	1	↘	△		-	-	-	1	1	↘	△			1			2	1	1					
A群溶連菌咽頭炎	5	4	5	→	○		-	3	1	-	4	5	→	○		-			17	8	5	4				
感染性胃腸炎	72	51	64	→	◎		5	13	11	20	37	77	↗	◎		6	3	3	4	6	1	1	→	△		
水痘	4	13	5	→	△		1	-	-	3	8	6	→	△		-	3	2	1	-	-	→	△			
手足口病	3	2	2	→	△		-	2	1	2	-	1	→	△		2	3	-	-	-	-	→	×			
伝染性紅斑	-	-	-	-	-	×	-	-	-	-	-	-	-	-	×	-	-	1	-	-	-	→	△			
突発性発しん	10	13	7	→	○		-	1	2	6	9	3	→	△		1	1	-	-	3	1	-	→	×		
百日せき	-	-	-	-	-	×	-	-	-	-	-	-	-	-	×	-	-	-	-	-	-	-	-	-		
風しん	-	-	-	-	-	×	-	-	-	-	-	-	-	-	×	-	-	-	-	-	-	-	-	-		
ヘルパンギーナ	1	2	-	→	×		-	-	-	1	1	-	→	×		-	-	2	-	-	4	8	3	2		
麻疹	-	-	-	-	-	×	-	-	-	-	-	-	-	-	×	-	-	-	-	-	-	-	-	-		
流行性耳下腺炎	8	14	17	↗	◎		5	6	11	7	9	3	→	◎		4	2	6	4	1	3	1	4	1	→	○
眼科定点数	1			1						1																
急性出血性結膜炎	-	-	-	-	-	×	-	-	-	-	-	-	-	-	×	-	-	-	-	-	-	-	-	-	-	
流行性角結膜炎	-	-	-	-	-	×	-	-	-	1	-	-	-	-	×	-	-	-	-	-	-	-	-	-	-	
基幹病院定点数	1			2			1			1						1										
細菌性髄膜炎	-	-	×	-	-	×	-	-	-	-	-	-	-	-	×	-	-	-	-	-	-	-	-	-	-	
無菌性髄膜炎	-	-	×	-	-	×	-	-	-	-	-	-	-	-	×	-	-	-	-	-	-	-	-	-	-	
マイコプラズマ肺炎	-	-	×	-	-	×	-	-	-	-	-	-	-	-	×	-	-	-	-	-	-	-	-	-	-	
クラミジア肺炎	-	-	×	-	-	×	-	-	1	-	-	-	-	-	×	-	-	-	-	-	-	-	-	-	1	
成人麻しん	-	-	×	-	-	×	-	-	-	-	-	-	-	-	×	-	-	-	-	-	-	-	-	-	-	

過去4週の推移：↑急増、↗増加傾向、↘減少傾向、↓急減、→横這い 今週の流行状況：◎流行、○やや流行、△散発、×報告なし