

島根県感染症情報(週報) 2006年 第27週 (7/3~7/9)

県内感染症情報(概況)

1) 全数報告感染症(1~5類感染症)

今週の報告はありませんでした。

2) 定点報告5類感染症

- 咽頭結膜熱 : 全国と比較し規模の大きな流行が昨年から続いています。ここ数週間の患者報告数は減少していますが、この疾患は夏季に流行しやすいので今後も注意する必要があります。
- A群溶連菌咽頭炎 : 報告数が減少に転じる季節ですが、依然大きな流行が県内全域で続いています。
- 手足口病 : 主に夏季に流行する疾患ですが、現在県内では目立った流行はしていません。
- ヘルパンギーナ : 全国で流行しています。県内では松江・出雲圏域を中心に主に4歳以下の小児で急増し、流行のピークとなっています。
- 水痘 : 初夏の流行期も峠を越え、今後減少していくと思われます。
- 伝染性紅斑 : 過去10年間で最大規模の流行が全県で続いていましたが、減少傾向がみられます。
- 流行性耳下腺炎 : 依然、例年と比較して規模の大きな流行が全県で続いています。

3) 主な病原体の分離状況等

発疹症から、コクサッキーA9型ウイルスが主に分離されているほか、エコー16型、コクサッキーA4型ウイルスが分離されています。また、ヘルパンギーナからコクサッキーA5型、コクサッキーA4型ウイルスが分離されています。

主な感染症の流行状況

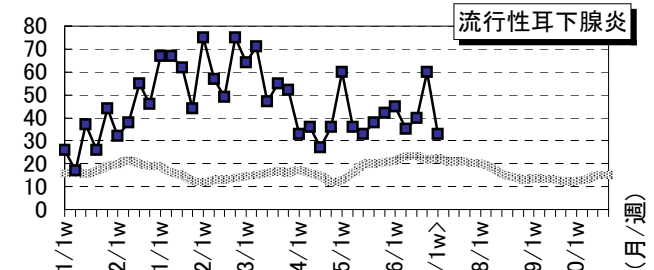
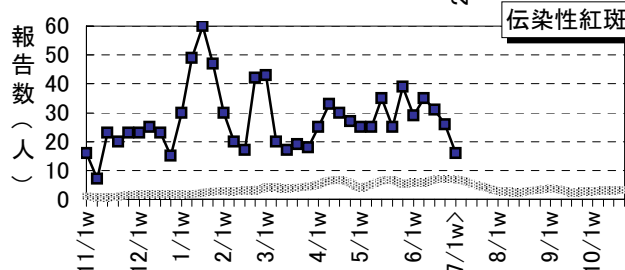
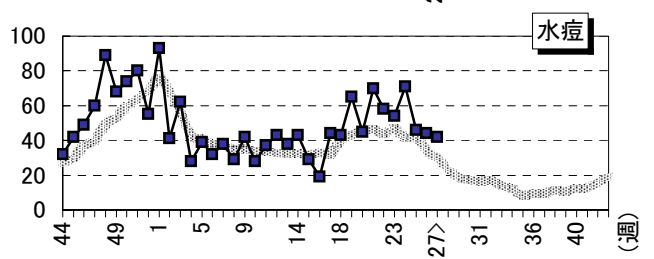
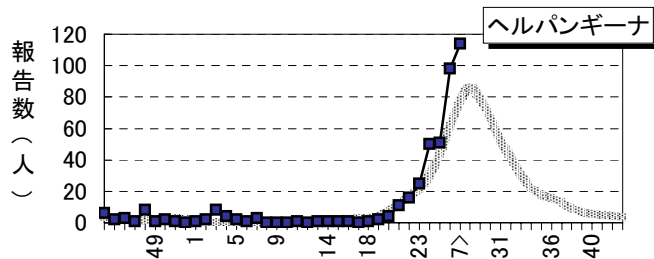
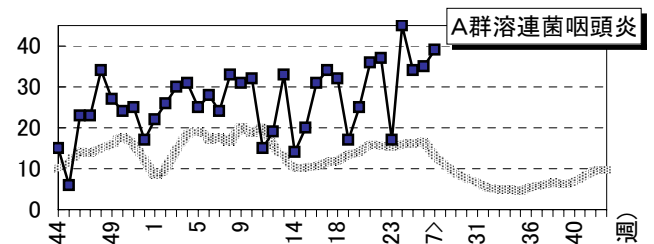
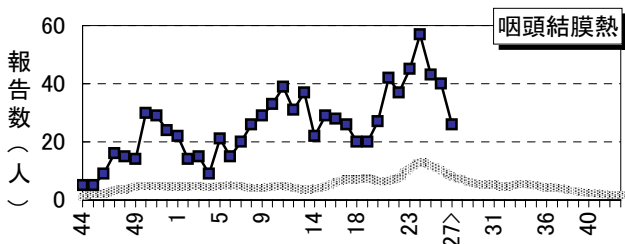
疾患名	全県	東部	中部	西部
咽頭結膜熱	⬇️ ◎	⬇️ ◎	⬇️ ◎	⬇️ △
A群溶連菌咽頭炎	→ ◎	↗️ ◎	→ ○	→ ○
ヘルパンギーナ	↗️ ◎	↗️ ◎	↗️ ◎	→ ○
水痘	⬇️ ○	⬇️ ○	→ ◎	→ △
伝染性紅斑	⬇️ ◎	⬇️ △	→ ◎	→ ○
流行性耳下腺炎	→ ◎	⬇️ ○	→ ◎	→ △

今週の流行状況の記号

- ◎ 流行している ○ やや流行している
- △ 散 発 × 患者報告なし

過去4週の流行の推移

- ↑ 急 増 ⬇️ 減少傾向
- ↗️ 増加傾向 ⬇️ 急 減
- 横這い ・ 報告なし



※地区別等の詳しいグラフはホームページをご覧ください。

2006(平成18)年 7月13日
 島根県保健環境科学研究所
 島根県感染症情報センター
 Tel:0852-36-8188
 Fax:0852-36-8356
www2.pref.shimane.jp/hokanken/kansen/kansen@pref.shimane.lg.jp

..... 過去5年の平均 —■— 島根県

島根県感染症発生動向調査情報（定点把握疾患：週報）

2006年 第27週 平成18年7月3日～平成18年7月9日

島根県保健環境科学研究所
島根県感染症情報センター

地域	東部			中部			西部						隠岐		島根県		年齢別報告数 (27週)						
	松江			出雲			大田		浜田		益田		隠岐		島根								
	25	26	27	25	26	27	25	26	27	25	26	27	25	26	27	24		25	26	27			
医療圏域	25	26	27	25	26	27	25	26	27	25	26	27	25	26	27	24	25	26	27	-12M	1-4	5-9	10-20-
週																							
インフルエンザ定点数	11			9			3			5			5							38			
インフルエンザ	1	-	-	-	-	-	-	-	-	6	1	-	-	-	-	13	7	1	-	-	-	-	-
小児科定点数	7			5			2			3			3							23			
RSウイルス感染症	-	-	-	1			-			-			-			-		1	-	-	-	-	-
咽頭結膜熱	24	27	14	5	8	4	7	5	5	2	3	2	2	1	-	57	43	40	26	1	17	7	1
A群溶連菌咽頭炎	11	15	19	6	9	6	8	7	6	4	7	7	2	-	-	45	34	35	39	2	18	17	2
感染性胃腸炎	71	50	51	19	16	22	13	14	12	10	4	8	-	-	-	123	123	93	106	18	41	25	14
水痘	23	17	14	10	19	18	5	6	8	-	-	1	1	1	-	71	46	44	42	6	29	4	3
手足口病	7	3	6	-	-	2	-	-	-	2	-	1	1	1	-	11	12	4	9	2	7	-	-
伝染性紅斑	12	5	1	7	7	6	4	4	3	5	9	4	2	1	-	35	31	26	16	-	6	6	3
突発性発しん	10	8	8	7	8	6	2	2	1	7	8	6	4	2	-	19	25	24	16	14	2	-	-
百日せき	-	-	-	-	-	-	-	-	-	-	-	-	-	-	-	-	-	-	-	-	-	-	-
風しん	-	-	-	1	-	-	-	-	-	-	-	-	-	-	-	-	-	1	-	-	-	-	-
ヘルパンギーナ	24	51	52	16	48	48	4	4	2	1	3	2	4	8	5	50	51	98	114	12	91	10	1
麻疹	-	-	-	-	-	-	-	-	-	-	-	-	-	-	-	-	-	-	-	-	-	-	-
流行性耳下腺炎	14	14	10	12	7	13	8	8	3	4	16	1	2	5	1	35	40	60	33	1	16	14	1
眼科定点数	1			1						1										3			
急性出血性結膜炎	-	-	-	-	-	-	-	-	-	-	-	-	-	-	-	-	-	-	-	-	-	-	-
流行性角結膜炎	1	-	1	-	-	-	-	-	-	1	1	1	-	-	-	2	2	1	2	-	-	-	-
基幹病院定点数	1			2			1			1			1							8			
細菌性髄膜炎	-	-	-	-	-	-	-	-	-	-	-	-	-	-	-	-	-	-	-	-	-	-	-
無菌性髄膜炎	-	-	-	2	3	1	-	-	-	-	-	-	-	-	-	-	2	3	1	-	-	1	-
マイコプラズマ肺炎	-	-	-	1	-	-	-	-	-	-	-	-	-	-	-	1	1	2	-	-	-	-	-
クラミジア肺炎	-	-	-	-	-	-	-	-	-	-	-	-	-	-	-	-	-	-	-	-	-	-	-
成人麻しん	-	-	-	-	-	-	-	-	-	-	-	-	-	-	-	-	-	-	-	-	-	-	-

過去4週の推移：↑急増、↗増加傾向、↘減少傾向、↓急減、→横這い 今週の流行状況：◎流行、○やや流行、△散発、×報告なし