

# 島根県感染症情報(週報) 2006年 第25週 (6/19~6/25)

## 県内感染症情報(概況)

### 1)全数報告感染症(1~5類感染症)

今週の報告はありませんでした。

### 2)定点報告5類感染症

- インフルエンザ : 県内全域で少数の患者報告が続いていますが、終息に向かっていきます。
- 咽頭結膜熱 : 全国と比較し規模の大きな流行が昨年から続いています。今後も全国的に流行すると予測されていますので注意が必要です。
- 手足口病 : 今週の患者報告は少数ですが、徐々に報告数が増加しています。この疾患は夏季に流行しますので今後注意が必要です。
- ヘルパンギーナ : 松江、出雲圏域の主に4歳以下の小児を対象に急激に患者が増加しています。
- 水痘 : 東、中部を中心に全県で主に4歳以下の小児に流行しています。
- 伝染性紅斑 : 過去10年間では発生していない規模の大きな流行が全県で続いています。
- 流行性耳下腺炎 : 例年と比較して規模の大きな流行が全県で続いています。

### 3)主な病原体の分離状況等

東部・中部で発疹症が流行しており、コクサッキーA9型ウイルス、およびエコー9型ウイルスが分離されています。感染性胃腸炎から食中毒の原因となるカンピロバクターや腸管出血性大腸菌O157が分離されるようになりました。

### 主な感染症の流行状況

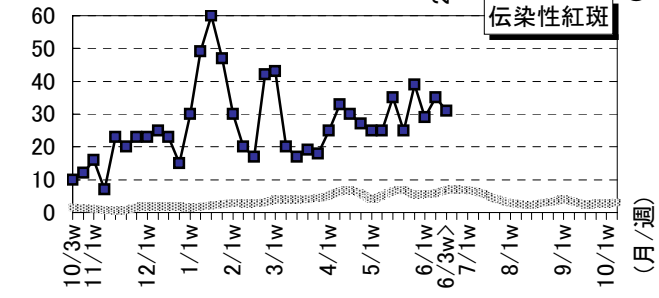
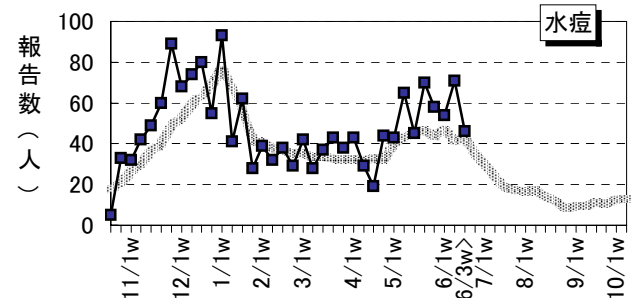
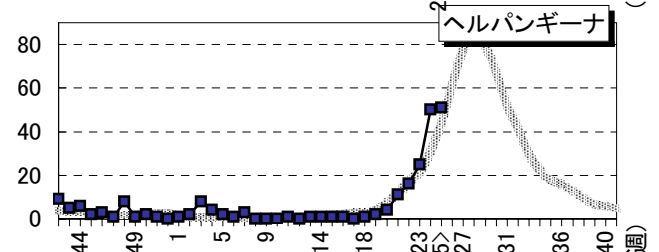
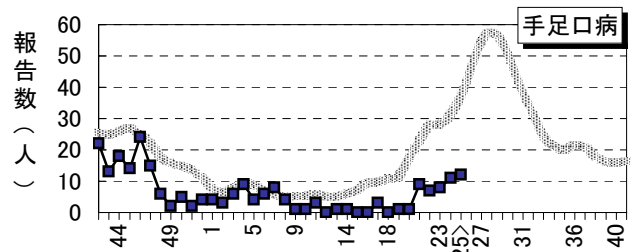
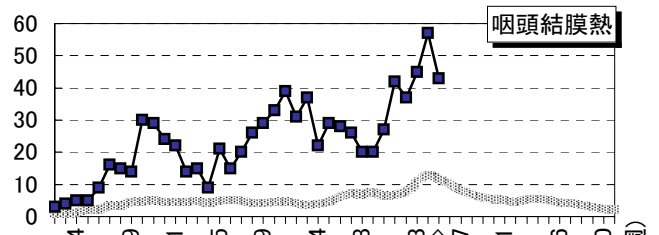
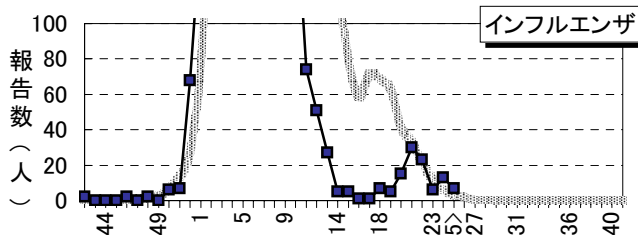
疾患名	全県	東部	中部	西部
インフルエンザ	→ ○	→ △	→ ×	→ ○
咽頭結膜熱	→ ◎	→ ◎	↗ ◎	→ ○
手足口病	→ ○	→ ○	→ ×	→ ○
ヘルパンギーナ	↗ ◎	↗ ◎	↗ ◎	→ ○
水痘	→ ○	↘ ◎	→ ○	→ ○
伝染性紅斑	→ ◎	→ ◎	→ ◎	→ ◎

#### 今週の流行状況の記号

- ◎ 流行している      ○ やや流行している
- △ 散 発              × 患者報告なし

#### 過去4週の流行の推移

- ↑ 急 増                  ↓ 減少傾向
- ↗ 増加傾向            ↓ 急 減
- 横這い              ・ 報告なし



※地区別等の詳しいグラフはホームページをご覧ください。

..... 過去5年の平均      —■— 島根県

2006(平成18)年 6月28日  
 島根県保健環境科学研究所  
 島根県感染症情報センター  
 Tel:0852-36-8188  
 Fax:0852-36-8356  
[www2.pref.shimane.jp/hokanken/kansen/kansen@pref.shimane.lg.jp](http://www2.pref.shimane.jp/hokanken/kansen/kansen@pref.shimane.lg.jp)

# 島根県感染症発生動向調査情報（定点把握疾患：週報）

2006年 第25週 平成18年6月19日～平成18年6月25日

島根県保健環境科学研究所  
島根県感染症情報センター

地域 医療圏域 週	東 部					中 部					西 部					隠 岐		島 根 県					年齢別報告数 (25週)				
	松 江		雲 南			出 雲			大 田		浜 田			益 田		23	24	25	22	23	24	25		12M	1-4	5-9	10-20-
	23	24	25	23	24	25	23	24	25	23	24	25	23	24	25												
インフルエンザ定点数	11					9																					
インフルエンザ	2	3	1	→△	2	1	-	1	6	-	→×																
小児科定点数	7					5																					
RSウイルス感染症	-	-	-	-	-	-	-	-	-	-	-	-	-	-	-	-	-	-	-	-	-	-	-	-	-	-	-
咽頭結膜熱	25	32	24	→◎	5	3	7	9	10	8	↗◎																
A群溶連菌咽頭炎	6	19	11	→◎	2	3	8	5	15	9	→◎																
感染性胃腸炎	57	48	71	→◎	15	20	13	26	25	19	→○																
水 痘	34	38	23	↘◎	5	5	5	13	26	10	→○																
手足口病	6	7	7	→○	-	-	-	1	-	-	→×																
伝染性紅斑	16	19	12	→◎	3	4	4	4	4	7	→◎																
突発性発しん	3	7	10	→○	5	-	2	4	9	7	→○																
百日せき	-	-	-	・×	-	-	-	-	-	-	・×																
風しん	-	-	-	・×	-	-	-	-	-	-	・×																
ヘルパンギーナ	18	32	24	↗◎	-	4	4	6	6	16	↗◎																
麻しん	-	-	-	・×	-	-	-	-	-	-	・×																
流行性耳下腺炎	20	13	14	→◎	7	3	8	6	7	12	→◎																
眼科定点数	1								1																		
急性出血性結膜炎	-	-	-	・×	-	-	-	-	-	-	・×																
流行性角結膜炎	-	-	-	→△	-	-	-	-	2	-	→×																
基幹病院定点数	1				1				2																		
細菌性髄膜炎	-	-	-	・×	-	-	-	-	-	-	・×																
無菌性髄膜炎	-	-	-	・×	-	-	-	1	-	2	→△																
マイコプラズマ肺炎	-	-	-	・×	-	-	-	-	-	-	・×																
クラミジア肺炎	-	-	-	・×	-	-	-	-	-	-	・×																
成人麻しん	-	-	-	・×	-	-	-	-	-	-	・×																

過去4週の推移：↑急増、↗増加傾向、↘減少傾向、↘急減、→横這い 今週の流行状況：◎流行、○やや流行、△散発、×報告なし