

# 島根県感染症情報(週報) 2006年 第20週 (5/15~5/21)

2006(平成18)年 5月24日  
 島根県保健環境科学研究所  
 島根県感染症情報センター  
 Tel:0852-36-8188  
 Fax:0852-36-8356  
[www2.pref.shimane.jp/hokanken/kansen/kansen@pref.shimane.lg.jp](http://www2.pref.shimane.jp/hokanken/kansen/kansen@pref.shimane.lg.jp)

## 県内感染症情報(概況).

### 1)全数報告感染症(1~5類感染症)

つつが虫病が1件(雲南圏域)、レジオネラ症が1件(松江圏域)報告されています。

### 2)定点報告5類感染症

- インフルエンザ** : 県内全域で報告数が再び増加しています。松江圏域の患者からはB型ウイルスが分離されています。また、5/23日には雲南圏域の中学校で学校閉鎖が1校ありました。
- 咽頭結膜熱** : ピーク時と比較してやや減少しましたが、県内全域で流行が続いています。今後も全国的な流行が予測されていますので注意が必要です。
- A群溶連菌咽頭炎** : 昨年末から全県で流行が続いています。今後も流行は続く予測されますので注意する必要があります。
- 水痘** : 5月から6月の流行シーズンになり増加しています。今後も流行が続くと予測されます。
- 伝染性紅斑** : 昨年末からの県下全域で流行が続いており、今後の動向に注意する必要があります。
- 流行性耳下腺炎** : 東・中部を中心に全県で流行しています。

### 3)主な病原体の分離状況等

松江圏域のインフルエンザ患者からB型(ビクトリア系)ウイルスが分離されています。また、県内の病院で咽頭炎患者からA群溶連菌が多く分離されています。

### 主な感染症の流行状況

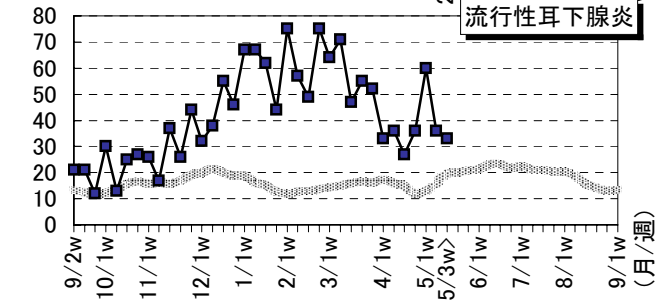
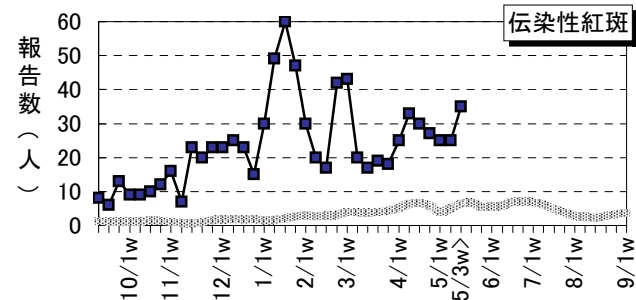
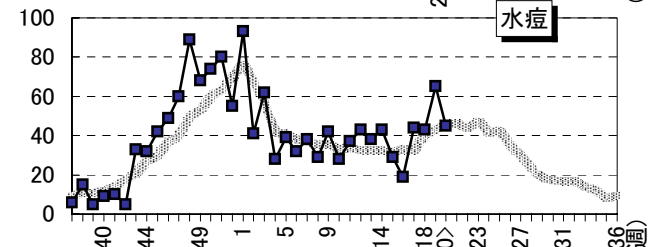
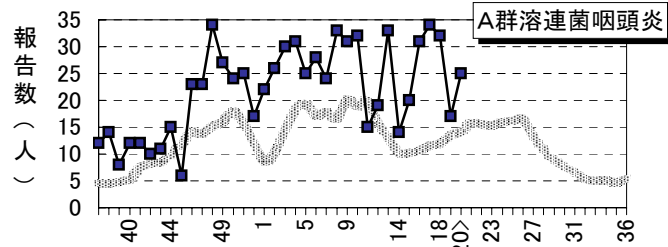
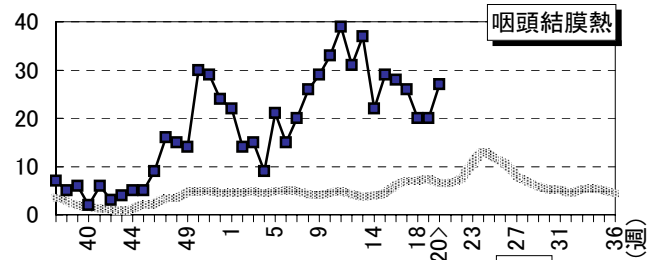
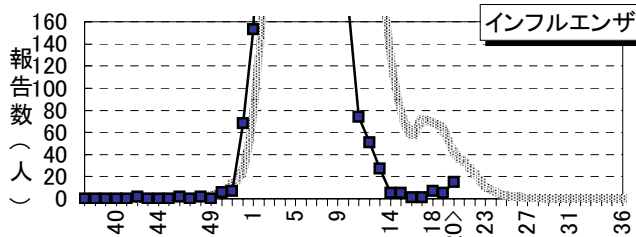
疾患名	全県	東部	中部	西部
インフルエンザ	→ ○	→ ○	→ ○	→ △
咽頭結膜熱	→ ◎	↗ ◎	→ ◎	→ △
A群溶連菌咽頭炎	↘ ◎	→ ◎	→ ○	↘ ○
水痘	→ ○	→ ○	→ ○	↗ ○
伝染性紅斑	↗ ◎	→ ◎	↗ ◎	→ ○
流行性耳下腺炎	→ ◎	→ ◎	→ ◎	→ △

### 今週の流行状況の記号

- ◎ 流行している      ○ やや流行している
- △ 散発              × 患者報告なし

### 過去4週の流行の推移

- ↑ 急増                  ↘ 減少傾向
- ↗ 増加傾向              ↓ 急減
- 横這い                ・ 報告なし



※地区別等の詳しいグラフはホームページをご覧ください。

----- 過去5年の平均      ■— 島根県

島根県感染症発生動向調査情報（定点把握疾患：週報）

2006年 第20週 平成18年5月15日～平成18年5月21日

島根県保健環境科学研究所  
島根県感染症情報センター

地域	東部			中部			西部						隠岐		島根県					年齢別報告数 (20週)													
	松江			雲南			出雲			大田			浜田			益田			隠岐		島根県												
	18	19	20	18	19	20	18	19	20	18	19	20	18	19	20	18	19	20	18		19	20	17	18	19	20	12M	1-4	5-9	10-19	20-		
医療圏域	18	19	20	18	19	20	18	19	20	18	19	20	18	19	20	18	19	20	18	19	20	17	18	19	20	12M	1-4	5-9	10-19	20-			
週	11	-	6	→○	3	-	3	-	2	4	→○	3	-	-	-	5	3	2	→△	2	-	-	-	38	1	7	5	15	-	-	1	14	-
インフルエンザ定点数	7	-	-	-	2	-	5	-	-	-	-	2	-	-	-	3	-	-	-	1	-	-	-	23	-	-	-	-	-	-	-	-	-
小児科定点数	-	-	-	-	-	-	3	1	1	-	-	-	-	-	-	-	-	-	-	-	-	-	5	3	1	1	-	-	-	-	-		
RSウイルス感染症	2	10	13	↗◎	3	1	3	11	7	8	→◎	-	-	-	-	1	-	→△	-	-	-	-	26	20	20	27	5	19	3	-	-		
咽頭結膜熱	15	5	11	→◎	3	5	2	6	3	8	→○	-	-	-	-	4	3	2	↘○	-	-	-	-	34	32	17	25	-	10	13	2	-	
A群溶連菌咽頭炎	67	63	83	→◎	7	11	10	24	26	22	→○	19	15	13	4	8	12	2	-	→○	2	11	1	-	171	125	134	141	13	63	42	20	3
感染性胃腸炎	29	41	16	→○	2	2	3	10	14	12	→○	-	4	5	2	2	-	-	↗○	-	-	-	-	44	43	65	45	9	34	-	1	1	
水痘	-	1	1	→△	-	-	-	-	-	-	→×	-	-	-	-	-	-	-	→×	-	-	-	-	3	-	1	1	-	1	-	-	-	
手足口病	7	17	10	→◎	9	1	8	3	5	10	↗◎	1	-	-	-	1	4	→○	-	-	-	-	27	25	25	35	1	13	17	2	2		
伝染性紅斑	6	5	10	→○	-	1	1	3	7	6	→○	-	-	-	-	1	2	→△	-	-	-	-	16	10	16	19	12	7	-	-	-		
突発性発しん	-	-	-	→×	-	-	-	-	1	-	→×	-	-	-	-	-	-	→×	-	-	-	-	-	-	-	-	-	-	-	-	-		
百日せき	-	1	-	→×	-	-	-	-	-	-	→×	-	-	-	-	-	-	→×	-	-	-	-	-	-	-	-	-	-	-	-	-		
風しん	1	-	-	→×	-	-	-	-	-	-	→×	-	-	-	-	-	-	→×	-	-	-	-	-	-	-	-	-	-	-	-	-		
ヘルパンギーナ	1	-	4	→△	-	-	-	-	-	-	→×	-	-	-	-	-	-	→×	-	-	-	-	-	1	2	4	-	4	-	-	-		
麻疹	-	-	-	→×	-	-	-	-	1	-	→×	-	-	-	-	-	-	→×	-	-	-	-	-	-	-	-	-	-	-	-	-		
流行性耳下腺炎	30	13	16	→◎	5	-	6	15	10	7	→◎	1	6	2	7	4	2	2	3	→△	-	-	-	-	36	60	36	33	-	15	15	1	2
眼科定点数	1	-	-	-	-	-	-	-	1	-	-	-	-	-	-	-	-	-	-	-	-	-	3	-	-	-	-	-	-	-	-		
急性出血性結膜炎	2	-	-	→×	-	-	-	-	-	-	→×	-	-	-	-	-	-	→×	-	-	-	-	1	3	2	-	-	-	-	-	-		
流行性角結膜炎	1	-	-	-	1	-	2	-	-	-	-	1	-	-	-	1	-	-	-	-	-	-	8	0	10	20	40	60	-	-	-		
基幹病院定点数	-	-	-	→×	-	-	-	-	-	-	→×	-	-	-	-	-	-	→×	-	-	-	-	-	-	-	-	-	-	-	-	-		
細菌性髄膜炎	-	-	-	→×	-	-	-	-	-	-	→×	-	-	-	-	-	-	→×	-	-	-	-	-	-	-	-	-	-	-	-	-		
無菌性髄膜炎	-	-	-	→×	-	-	-	1	-	-	→×	-	-	-	-	-	-	→×	-	-	-	-	1	-	-	-	-	-	-	-	-		
マイコプラズマ肺炎	-	-	-	→×	-	-	-	-	-	-	→×	-	-	-	-	-	-	→×	-	-	-	-	1	-	-	-	-	-	-	-	-		
クラミジア肺炎	-	-	-	→×	-	-	-	-	-	-	→×	-	-	-	-	-	-	→×	-	-	-	-	-	-	-	-	-	-	-	-	-		
成人麻しん	-	-	-	→×	-	-	-	-	-	-	→×	-	-	-	-	-	-	→×	-	-	-	-	-	-	-	-	-	-	-	-	-		

過去4週の推移：↑急増、↗増加傾向、↘減少傾向、↘急減、→横這い 今週の流行状況：◎流行、○やや流行、△散発、×報告なし