

島根県感染症情報(週報) 2006年 第15週 (4/10~4/16)

2006(平成18)年 4月21日
 島根県保健環境科学研究所
 島根県感染症情報センター
 Tel:0852-36-8188
 Fax:0852-36-8356
www2.pref.shimane.jp/hokanken/kansen/kansen@pref.shimane.lg.jp

県内感染症情報(概況).

1)全数報告感染症(1~5類感染症)

今週の報告はありませんでした。

2)定点報告5類感染症

- インフルエンザ : 全県で患者報告数が数名となり、今シーズンの流行はほぼ終息しました。
- 感染性胃腸炎 : 昨年末のピークから患者報告は半減しましたが、今年に入って横這い状態が数週間続いています。また、患者のほとんどが4歳以下の小児です。
- 水痘 : 冬季に始まった流行のピークは過ぎ、患者報告数は半減しましたが、依然益田圏域を除く全県で小流行が数週間続いています。
- 咽頭結膜熱 : 流行は松江・出雲・浜田圏域で数週間続いています。患者のほとんどが4歳以下の小児です。
- 伝染性紅斑 : 昨年末から流行し始め、現在も全県で小流行が続いています。今週は東・中部地域で患者報告数が増加しています。
- 流行性耳下腺炎 : 患者報告数は半減しましたが、東・中部で小流行が続いています。

3)主な病原体の分離状況等

インフルエンザの患者が激減し、ウイルスもほとんど分離されなくなりました。福島県では早くもつつが虫病患者の届出がありました。これから陽気が良くなり、野山を歩くことが多くなりますが、ダニ等に刺されない装備をして出かけることが重要です。

主な感染症の流行状況

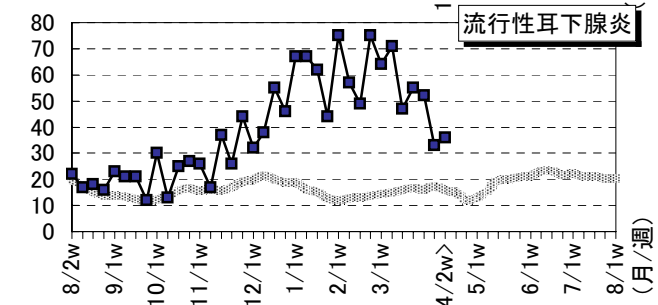
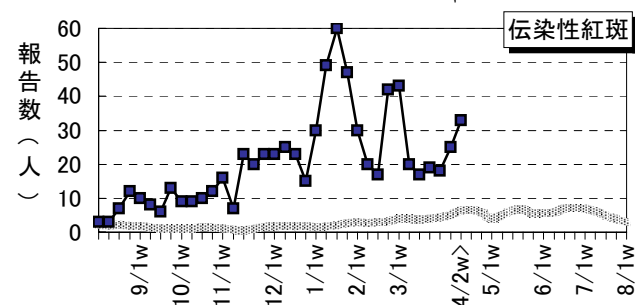
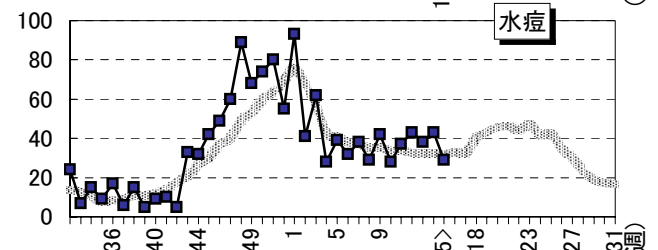
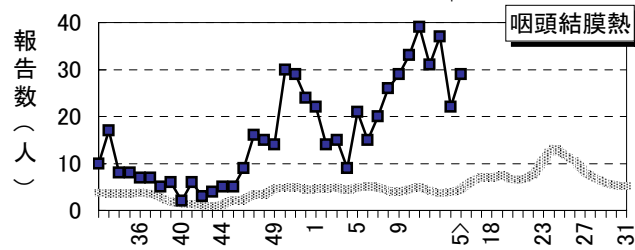
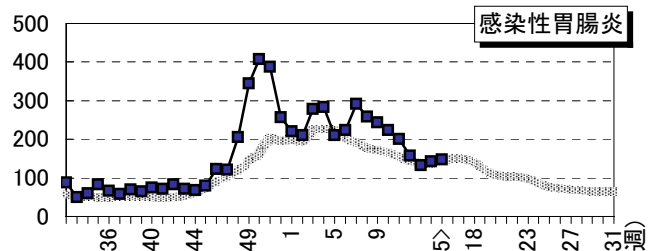
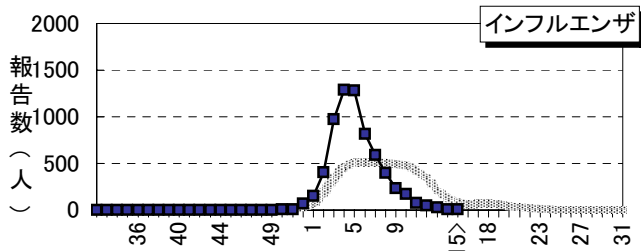
疾患名	全県	東部	中部	西部
インフルエンザ	→ △	→ △	→ ×	→ △
感染性胃腸炎	→ ○	→ ◎	→ ○	→ ○
咽頭結膜熱	↘ ◎	→ ○	↘ ◎	→ △
水痘	→ ○	→ ○	↘ ○	→ △
伝染性紅斑	↗ ◎	↗ ◎	↗ ◎	→ ◎
流行性耳下腺炎	↘ ◎	↘ ◎	↘ ○	→ ○

今週の流行状況の記号

- ◎ 流行している ○ やや流行している
- △ 散 発 × 患者報告なし

過去4週の流行の推移

- ↑ 急 増 ↘ 減少傾向
- ↗ 増加傾向 ↓ 急 減
- 横這い ・ 報告なし



※地区別等の詳しいグラフはホームページをご覧ください。

..... 過去5年の平均 —■— 島根県

島根県感染症発生動向調査情報（定点把握疾患：週報）

2006年 第15週 平成18年4月10日～平成18年4月16日

島根県保健環境科学研究所
島根県感染症情報センター

地域 医療圏域 週	東部			中部			西部						隠岐		島根県					年齢別報告数 (15週)													
	松江			雲南			出雲			大田			浜田			益田			隠岐		島根												
	13	14	15	13	14	15	13	14	15	13	14	15	13	14	15	13	14	15	13		14	15	12	13	14	15	12M	1-4	5-9	10-20-			
インフルエンザ定点数	11			3			9			3			5			5			2			38			51	27	5	5	2	-	2	1	
インフルエンザ	5	1	4	8	-	-	2	2	-	-	-	-	4	-	-	8	2	1	-	-	-	23			51	27	5	5	2	-	2	1	
小児科定点数	7			2			5			2			3			3			1			23			51	27	5	5	2	-	2	1	
RSウイルス感染症	-	-	-	-	-	-	-	-	4	-	-	-	-	-	-	-	-	-	-	-	-	-	-	-	-	-	-	-	1	3	-	-	
咽頭結膜熱	4	4	5	-	1	5	29	15	17	↗◎			4	2	2	-	-	-	-	-	-	-	-	-	31	37	22	29	2	23	3	-	
A群溶連菌咽頭炎	18	6	9	7	1	1	1	2	6	-	○		1	-	1	4	4	2	-	1	1	-	1	1	19	33	14	20	-	12	8	-	
感染性胃腸炎	55	58	79	10	15	13	41	44	32	-	○		8	10	12	4	-	-	3	8	3	158	132	142	147	10	82	38	10	7			
水痘	16	11	17	5	5	1	4	12	6	↗○			2	3	1	10	2	3	-	8	1	43	38	43	29	3	24	2	-				
手足口病	1	1	-	-	-	-	-	-	-	-	×		-	-	-	-	-	-	-	-	-	-	1	1	-	-	-	-	-	-	-	-	
伝染性紅斑	7	8	13	2	4	4	5	5	6	↗◎			-	1	1	4	4	9	-	1	-	19	18	25	33	-	11	17	5				
突発性発しん	5	8	6	3	-	2	4	6	6	↗○			1	1	-	-	2	3	1	1	-	15	14	19	18	12	6	-	-				
百日せき	-	-	-	-	-	-	-	-	-	-	×		-	-	-	-	-	-	-	-	-	-	-	-	-	-	-	-	-	-	-	-	
風しん	-	-	-	-	-	-	-	-	1	-	△		-	-	-	-	-	-	-	-	-	-	1	-	-	-	-	1	-	-	-	-	
ヘルパンギーナ	-	1	1	-	-	-	1	-	-	-	×		-	-	-	-	-	-	-	-	-	-	1	1	-	-	-	-	-	-	-	-	
麻疹	-	-	-	-	-	-	-	-	-	-	×		-	-	-	-	-	-	-	-	-	-	-	-	-	-	-	-	-	-	-	-	
流行性耳下腺炎	18	18	21	6	5	-	18	9	10	↗○			7	1	1	-	-	1	1	-	-	55	52	33	36	-	27	6	2	1			
眼科定点数	1						1						1									3											
急性出血性結膜炎	-	-	-	-	-	-	-	-	-	-	×		-	-	-	-	-	-	-	-	-	-	-	-	-	-	-	-	-	-	-	-	
流行性角結膜炎	-	-	1	-	-	-	-	-	-	-	×		2	-	-	-	-	-	-	-	-	-	2	-	-	-	-	-	-	-	-	1	
基幹病院定点数	1			1			2						1			1			1			8			8				0	10	20	40	
細菌性髄膜炎	-	-	-	-	-	-	-	-	-	-	×		-	-	-	-	-	-	-	-	-	-	-	-	-	-	-	-	-	-	-	-	
無菌性髄膜炎	-	-	-	-	-	-	-	-	-	-	×		-	-	-	-	-	-	-	-	-	-	-	-	-	-	-	-	-	-	-	-	
マイコプラズマ肺炎	-	-	-	-	-	-	-	-	1	-	△		-	-	-	-	-	-	-	-	-	-	-	-	-	-	-	-	-	-	-	-	
クラミジア肺炎	-	-	-	-	-	-	-	-	-	-	×		-	-	-	-	-	-	-	-	-	-	-	-	-	-	-	-	-	-	-	-	
成人麻しん	-	-	-	-	-	-	-	-	-	-	×		-	-	-	-	-	-	-	-	-	-	-	-	-	-	-	-	-	-	-	-	

過去4週の推移：↑急増、↗増加傾向、↘減少傾向、↘急減、→横這い 今週の流行状況：◎流行、○やや流行、△散発、×報告なし