

島根県感染症情報(週報) 2006年 第14週 (4/3~4/9)

県内感染症情報(概況)

1) 全数報告感染症(1~5類感染症)

腸管出血性大腸菌感染症(O26)が1件(出雲圏域)報告されています。

2) 定点報告5類感染症

- インフルエンザ : 全県で患者報告数が数名となり、今シーズンの流行はほぼ終息しました。
- 感染性胃腸炎 : 昨年末のピークから患者報告は半減しましたが、今年に入って横這い状態が数週間続いています。今後も手洗い等の予防が必要です。
- 水痘 : 冬季に始まった流行のピークは過ぎ、患者報告数は半減しましたが、小流行が数週間続いています。また、患者は10歳以下の小児です。
- 咽頭結膜熱 : 松江・出雲・浜田圏域で小流行しています。患者のほとんどが4歳以下の小児です。
- 伝染性紅斑 : 患者報告数は半減しましたが、全県で小流行が続いています。
- 流行性耳下腺炎 : 患者報告数は半減しましたが、東・中部で小流行が続いています。

3) 主な病原体の分離状況等

インフルエンザの患者が激減し、ウイルスもほとんど分離されなくなりました。感染性胃腸炎からは全県でA群ロタウイルスが検出されています。また、出雲圏域の散発下痢症患者から、腸管出血性大腸菌O26が分離されました。

主な感染症の流行状況

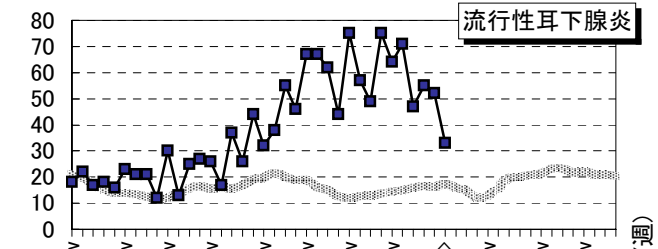
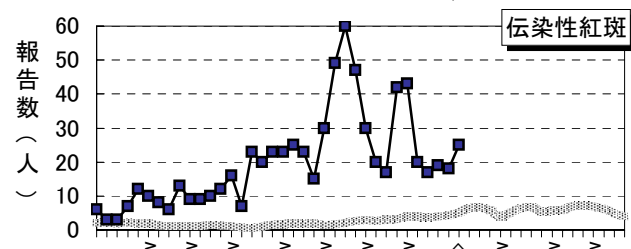
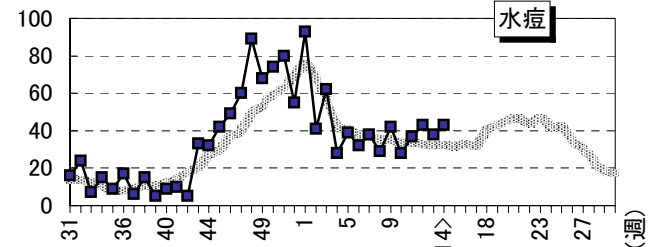
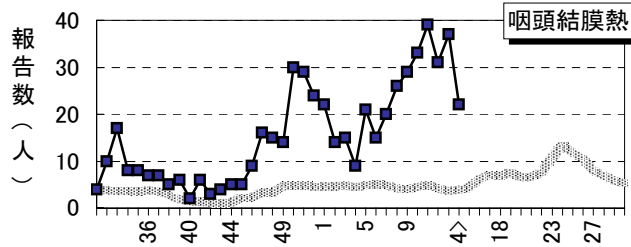
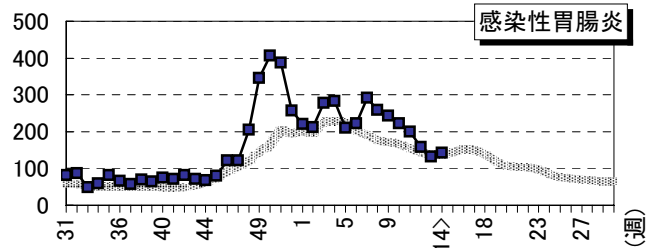
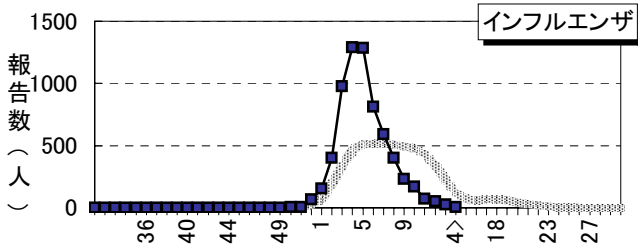
疾患名	全県	東部	中部	西部
インフルエンザ	→ △	→ △	→ △	→ △
感染性胃腸炎	↘ ○	↘ ○	→ ◎	↘ △
咽頭結膜熱	↘ ◎	→ ○	↘ ◎	↘ △
水痘	→ ○	→ ○	→ ○	→ ○
伝染性紅斑	↗ ◎	→ ○	↗ ◎	→ ○
流行性耳下腺炎	↘ ◎	↘ ◎	→ ◎	↘ △

今週の流行状況の記号

- ◎ 流行している ○ やや流行している
- △ 散 発 × 患者報告なし

過去4週の流行の推移

- ↑ 急 増 ↘ 減少傾向
- ↗ 増加傾向 ↓ 急 減
- 横這い ・ 報告なし



※地区別等の詳しいグラフはホームページをご覧ください。

過去5年の平均 島根県

2006(平成18)年 4月12日
 島根県保健環境科学研究所
 島根県感染症情報センター
 Tel:0852-36-8188
 Fax:0852-36-8356
www2.pref.shimane.jp/hokanken/kansen/kansen@pref.shimane.lg.jp

島根県感染症発生動向調査情報（定点把握疾患：週報）

2006年 第14週 平成18年4月3日～平成18年4月9日

島根県保健環境科学研究所
島根県感染症情報センター

地域 医療圏域 週	東 部			中 部			西 部						隠 岐		島 根 県		年齢別報告数 (14週)											
	松 江			雲 南			出 雲			大 田		浜 田		益 田		隠 岐		島 根 県										
	12	13	14	12	13	14	12	13	14	12	13	14	12	13	14	12	13	14	11	12	13	14	12M	1-4	5-9	10-20-		
インフルエンザ定点数	11			3			9			3			5			5			2			38						
インフルエンザ	4	5	1	11	8	-	10	2	2	6	-	-	7	4	-	13	8	2	-	-	-	74	51	27	5	1	1	2
小児科定点数	7			2			5			2			3			3			1			23						
RSウイルス感染症	-	-	-	-	-	-	-	-	-	-	-	-	-	-	-	-	-	-	-	-	-	4	-	-	-	-	-	-
咽頭結膜熱	4	4	4	-	-	1	24	29	15	-	-	◎	-	-	-	-	-	-	↘	△		39	31	37	22	1	18	3
A群溶連菌咽頭炎	9	18	6	2	7	1	2	1	2	4	2	-	-	1	-	2	4	4	→	○		15	19	33	14	-	4	8
感染性胃腸炎	66	55	58	15	10	15	35	41	44	13	11	7	17	8	10	4	4	-	↘	△		200	158	132	142	14	78	27
水痘	20	16	11	4	5	5	4	12	4	-	1	2	-	2	3	1	10	2	→	○		37	43	38	43	5	29	9
手足口病	-	1	1	-	-	-	-	-	-	-	-	-	-	-	-	-	-	-	・	×		3	-	1	1	1	-	-
伝染性紅斑	5	7	8	-	2	4	4	5	5	1	-	1	-	2	4	4	4	4	→	○		17	19	18	25	2	11	11
突発性発しん	7	5	8	-	3	-	2	4	6	1	-	1	2	1	1	3	-	2	→	△		16	15	14	19	13	6	-
百日せき	-	-	-	-	-	-	-	-	-	-	-	-	-	-	-	-	-	-	・	×		-	-	-	-	-	-	-
風しん	-	-	-	-	-	-	1	-	-	-	-	-	-	-	-	-	-	-	・	×		-	1	-	-	-	-	-
ヘルパンギーナ	-	-	1	-	-	-	-	-	-	-	-	-	-	-	-	-	-	-	・	×		1	-	1	1	-	1	-
麻疹	-	-	-	-	-	-	-	-	-	-	-	-	-	-	-	-	-	-	・	×		-	-	-	-	-	-	-
流行性耳下腺炎	35	18	18	2	6	5	13	18	9	4	2	-	7	1	1	1	-	-	↘	△		47	55	52	33	1	17	10
眼科定点数	1						1						1									3						
急性出血性結膜炎	-	-	-	-	-	-	-	-	-	-	-	-	-	-	-	-	-	-	・	×		-	-	-	-	-	-	-
流行性角結膜炎	-	-	-	-	-	-	-	-	-	-	-	-	2	-	-	-	-	-	→	×		-	-	2	-	-	-	-
基幹病院定点数	1			1			2			1			1			1						8				0-	10-	20-
細菌性髄膜炎	-	-	-	-	-	-	-	-	-	-	-	-	-	-	-	-	-	-	・	×		-	-	-	-	-	-	-
無菌性髄膜炎	-	-	-	-	-	-	-	-	-	-	-	-	-	-	-	-	-	-	・	×		-	-	-	-	-	-	-
マイコプラズマ肺炎	-	-	-	-	-	-	-	-	-	-	-	-	-	-	-	-	-	-	・	×		1	-	-	-	-	-	-
クラミジア肺炎	-	-	-	-	-	-	-	-	-	-	-	-	-	-	-	-	-	-	・	×		-	-	-	-	-	-	-
成人麻しん	-	-	-	-	-	-	-	-	-	-	-	-	-	-	-	-	-	-	・	×		-	-	-	-	-	-	-

過去4週の推移：↑急増、↗増加傾向、↘減少傾向、↓急減、→横這い 今週の流行状況：◎流行、○やや流行、△散発、×報告なし