

# 島根県感染症情報(週報) 2006年 第12週 (3/20~3/26)

## 県内感染症情報(概況)

### 1) 全数報告感染症(1~5類感染症)

ツツガムシ病が1件(雲南圏域)報告されています。

### 2) 定点報告5類感染症

- インフルエンザ : 学級閉鎖する学校もほとんどなくなり、今シーズンの流行はほぼ終息しました。しかし、寒さがぶり返していますので今後の動向に注意する必要があります。
- 感染性胃腸炎 : 昨年末のピークから患者報告は半減しましたが、今年に入って東、中部で横這い状態が数週間続いています。今後も手洗い等の予防が必要です。
- 水痘 : 例年同様に冬季に流行しました。現在は患者報告数は半減しましたが、松江、出雲圏域で横這い状態が続いています。患者は1~4歳の小児が多数を占めています。
- 咽頭結膜熱 : 出雲、浜田圏域で流行しています。患者は10歳以下の小児が多数を占めています。
- 伝染性紅斑 : 松江、出雲、大田圏域で小流行が続き、益田圏域で増加傾向です。
- 流行性耳下腺炎 : 主に大田圏域より東部で10歳以下の小児を中心に流行が約20週間続いています。

### 3) 主な病原体の分離状況等

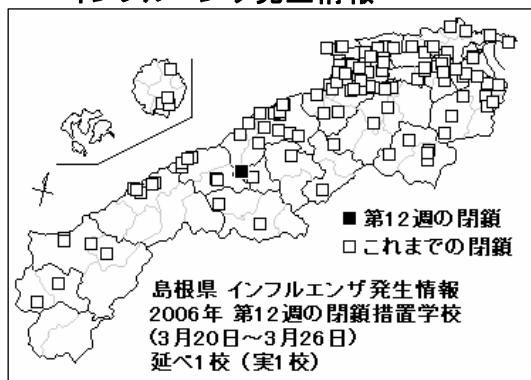
インフルエンザは主にA香港型ウイルスが分離されているほか、Aソ連型、B型も少数ですが分離されています。感染性胃腸炎からは全県でA群ロタウイルスが、西部でノロウイルスが検出されています。

2006(平成18)年 3月29日  
 島根県保健環境科学研究所  
 島根県感染症情報センター  
 Tel:0852-36-8188  
 Fax:0852-36-8356  
[www2.pref.shimane.jp/hokanken/kansen/kansen@pref.shimane.lg.jp](http://www2.pref.shimane.jp/hokanken/kansen/kansen@pref.shimane.lg.jp)

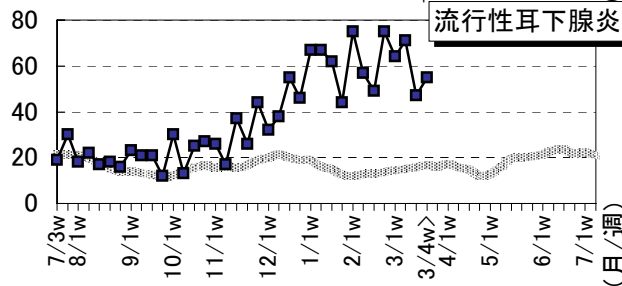
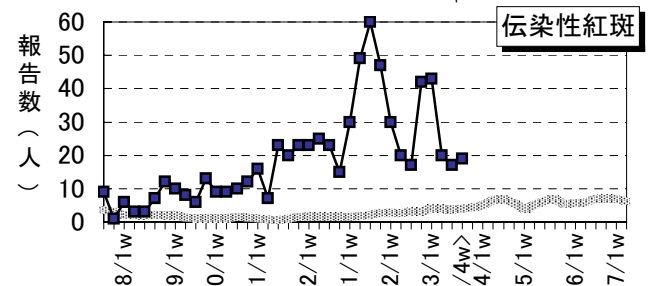
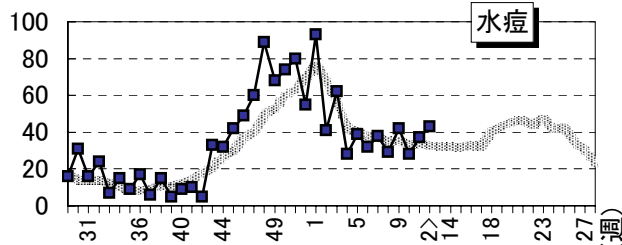
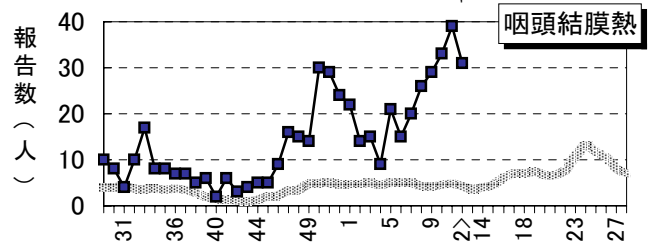
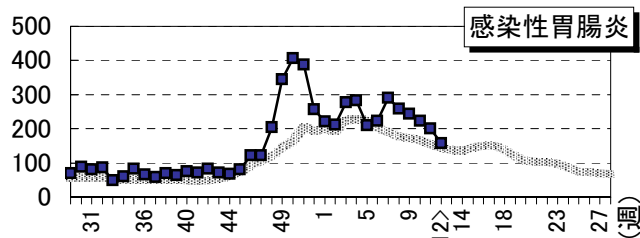
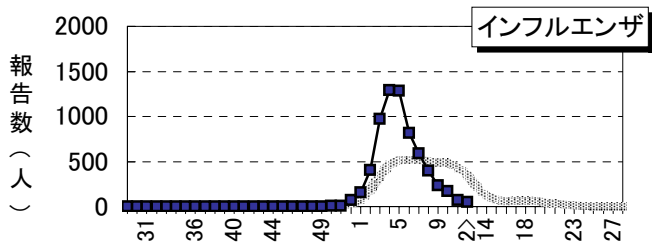
## 主な感染症の流行状況

疾患名	全県	東部	中部	西部
インフルエンザ	↓ ○	→ △	↓ ○	→ ○
感染性胃腸炎	↓ ○	↓ ◎	↓ ○	→ ○
咽頭結膜熱	→ ◎	→ ○	↗ ◎	→ △
水痘	→ ○	→ ◎	↗ ○	→ △
伝染性紅斑	↓ ◎	↓ ○	↓ ○	↗ ◎
流行性耳下腺炎	↓ ◎	→ ◎	↓ ◎	↓ ○

## インフルエンザ発生情報



今週: ◎流行、○やや流行、△散発、×報告なし 過去4週推移: ↑急増、↗増加、↓減少傾向、↓急減、→横這い



※地区別等の詳しいグラフはホームページをご覧ください。

----- 過去5年の平均      —■— 島根県

# 島根県感染症発生動向調査情報（定点把握疾患：週報）

2006年 第12週 平成18年3月20日～平成18年3月26日

島根県保健環境科学研究所  
島根県感染症情報センター

地域 医療圏域 週	東 部			中 部			西 部						隠 岐		島 根 県		年齢別報告数 (12週)													
	松 江			雲 南			出 雲			大 田		浜 田		益 田		隠 岐		島 根 県		-12M 1-4 5-9 10- 20-										
	10	11	12	10	11	12	10	11	12	10	11	12	10	11	12	10	11	12	9	10	11	12	-12M	1-4	5-9	10- 20-				
インフルエンザ定点数	11			3			9			3			5			5			2			38								
インフルエンザ	32	13	4	34	17	11	54	22	10	5	1	6	26	15	7	21	6	13	-	-	-	233	172	74	51					
小児科定点数	7			2			5			2			3			3			1			23								
RSウイルス感染症	-	-	-	-	-	-	-	4	-	-	-	-	-	-	-	-	-	-	-	-	-	-	-	4	-	-	-	-		
咽頭結膜熱	1	1	4	-	4	-	25	27	24				7	7	3	-	-	-				29	33	39	31	1	23	6	1	-
A群溶連菌咽頭炎	15	9	9	5	1	2	2	1	2	1	-	4	1	-	-	8	4	2				31	32	15	19	-	8	9	1	1
感染性胃腸炎	104	90	66	20	13	15	54	58	35	20	25	13	17	12	17	6	-	4	2	2	8*	243	223	200	158	13	82	39	12	12
水痘	15	18	20	1	8	4	5	8	15	1	-	-	-	-	-	6	3	1				42	28	37	43	6	28	9	-	-
手足口病	1	-	-	-	-	-	-	3	-	-	-	-	-	-	-	-	-	-				1	1	3	-	-	-	-	-	-
伝染性紅斑	10	7	5	-	-	-	2	3	4	1	1	1	-	-	1	7	6	8				43	20	17	19	-	8	9	1	1
突発性発しん	4	8	7	1	2	-	-	1	2	4	-	1	2	1	2	2	2	3				16	15	16	15	13	2	-	-	-
百日せき	-	-	-	-	-	-	-	-	-	-	-	-	-	-	-	-	-	-				-	-	-	-	-	-	-	-	-
風しん	-	-	-	-	-	-	1	-	1	-	-	-	-	-	-	-	-	-				-	1	-	1	-	-	-	1	-
ヘルパンギーナ	-	1	-	-	-	-	-	-	-	-	-	-	-	-	-	-	-	-				-	-	1	-	-	-	-	-	-
麻疹	-	-	-	-	-	-	-	-	-	-	-	-	-	-	-	-	-	-				-	-	-	-	-	-	-	-	-
流行性耳下腺炎	30	21	35	8	4	2	14	15	13	14	6	4	5	1	-	-	-	1				64	71	47	55	-	33	17	3	2
眼科定点数	1						1						1									3								
急性出血性結膜炎	-	-	-	-	-	-	-	-	-	-	-	-	-	-	-	-	-	-				-	-	-	-	-	-	-	-	-
流行性角結膜炎	-	-	-	-	-	-	-	-	-	-	-	-	-	-	-	-	-	-				-	-	-	-	-	-	-	-	-
基幹病院定点数	1			1			2			1			1			1			1			8				0	10	20	40	60-
細菌性髄膜炎	-	-	-	-	-	-	1	-	-	-	-	-	-	-	-	-	-	-				1	1	-	-	-	-	-	-	-
無菌性髄膜炎	-	-	-	-	-	-	-	-	-	-	-	-	-	-	-	-	-	-				1	-	-	-	-	-	-	-	-
マイコプラズマ肺炎	-	-	-	-	-	-	-	1	-	-	-	-	-	-	-	-	-	-				-	-	1	-	-	-	-	-	-
クラミジア肺炎	-	-	-	-	-	-	-	-	-	-	-	-	-	-	-	-	-	-				-	-	-	-	-	-	-	-	-
成人麻しん	-	-	-	-	-	-	-	-	-	-	-	-	-	-	-	-	-	-				-	-	-	-	-	-	-	-	-

過去4週の推移：↑急増、↗増加傾向、↘減少傾向、↓急減、→横這い

今週の流行状況：◎流行、○やや流行、△散発、×報告なし

\*\*は、報告数の急激な変化を示します