

島根県感染症情報(週報) 2005年 第49週 (12/5 ~ 12/11)

2005(平成17)年 12月14日
 島根県保健環境科学研究所
 島根県感染症情報センター
 Tel:0852-36-8188
 Fax:0852-36-8356
www2.pref.shimane.jp/hokanken/kansen/kansen@pref.shimane.lg.jp

県内感染症情報(概況).

1)全数報告感染症(1~5類感染症)

今週の報告はありませんでした。

2)定点報告5類感染症

- インフルエンザ** : 今週は患者報告はありませんでした。今後の流行にそなえ予防に心掛ける必要があります。
- 感染性胃腸炎** : 患者報告数が急激に増加しており、県内全域で流行しています。冬季に流行し、乳幼児や小児が感染することが多い疾患ですので注意が必要です。
- 水痘** : 県内全域で流行し始め、特に東部の報告数が多くなってきています。冬季から春にかけて流行する疾患ですので注意しましょう。
- 手足口病** : 報告数は激減しており、ほぼ終息状態です。
- 伝染性紅斑** : 数週間に渡り、大田、浜田圏域を除く県内で小流行が起こっています。流行年に当たっているため動向に注意しましょう。
- 流行性耳下腺炎** : この疾患は増減を繰り返しながら約30週間の小流行が続いています。今週は松江圏域で増加が見られています。

3)主な病原体の分離状況等

ノロウイルスのG2型による集団の感染性胃腸炎が発生しています。また、散発の感染性胃腸炎からはノロウイルスのG1とG2型が検出されています。インフルエンザはまだ大規模な流行はしていませんが、他県では患者からA香港型やAソ連型が検出されています。今後流行しますので体調を整え予防に気をつけましょう。

主な感染症の流行状況

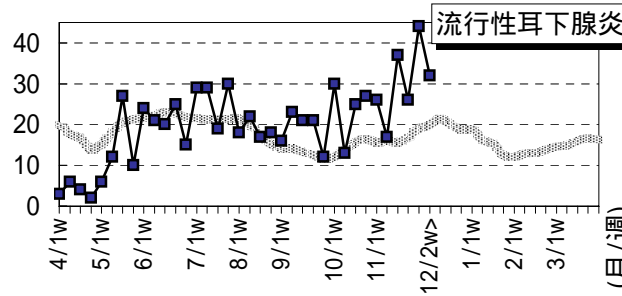
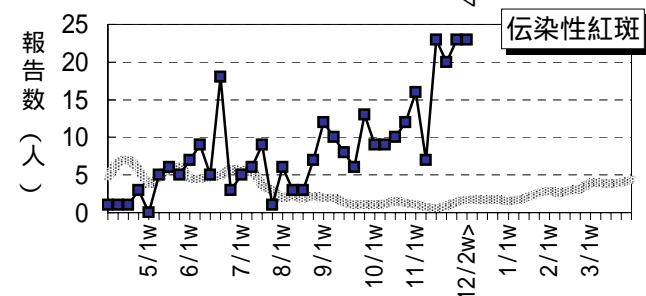
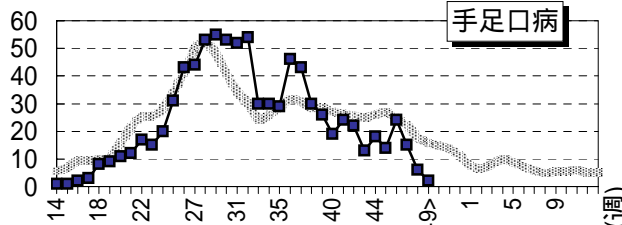
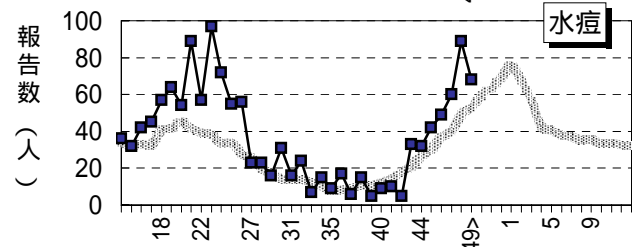
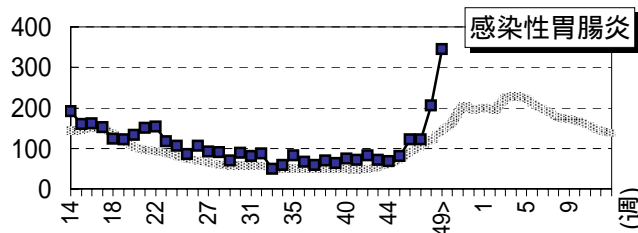
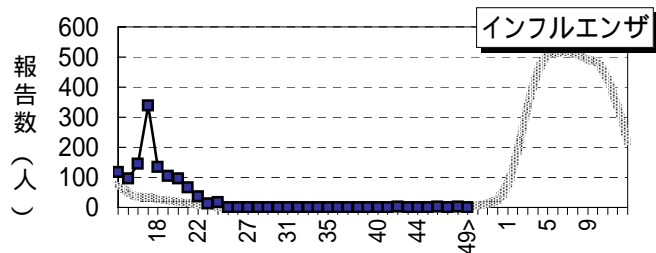
疾患名	全県	東部	中部	西部
インフルエンザ	→ ×	→ ×	→ ×	→ ×
感染性胃腸炎	↗	↗	↗	↗
水痘	↗	↗	→	→
手足口病	→	→	→	→ ×
伝染性紅斑	↗	↘	↗	→
流行性耳下腺炎	→	↗	→	→

今週の流行状況の記号

流行している やや流行している
 散発 × 患者報告なし

過去4週の流行の推移

↑ 急増 ↓ 減少傾向
 ↗ 増加傾向 ↓ 急減
 横這い ・ 報告なし



地区別等の詳しいグラフはホームページをご覧ください。

過去5年の平均 島根県

島根県感染症発生動向調査情報（定点把握疾患：週報）

島根県保健環境科学研究所
島根県感染症情報センター

2005年 第49週 平成17年12月5日～平成17年12月11日

地域 医療圏域	東 部			中 部						西 部						隠 岐			島 根 県				年齢別報告数 (49週)								
	松 江			雲 南			出 雲			大 田			浜 田			益 田			隠 岐							12M	1-4	5-9	10-	20-	
	週	47	48	49	47	48	49	47	48	49	47	48	49	47	48	49	47	48	49	47	48	49	46	47	48	49	-12M	1-4	5-9	10-	20-
インフルエンザ定点数				3			9			3			5			5			2			38									
インフルエンザ	-	1	-	-	-	-	-	-	-	-	-	-	-	-	-	-	1	-	-	-	-	2	-	2	-	-	-	-	-	-	-
小児科定点数	7			2			5			2			3			3			1			23									
RSウイルス感染症	8	2	3	-	-	-	4	6	6	-	-	-	-	-	-	-	-	-	-	-	-	3	12	8	9	7	2	-	-	-	
咽頭結膜熱	1	-	-	-	-	-	9	3	12	-	-	-	6	12	2	-	-	-	-	-	-	9	16	15	14	-	6	4	2	2	
A群溶連菌咽頭炎	12	12	11	3	3	2	5	3	3	-	-	3	-	6	1	3	10	7	-	-	-	23	23	34	27	-	9	17	1	-	
感染性胃腸炎	57	88	145	8	14	42	20	50	74	13	24	40	17	20	16	2	5	22	4	4	6	122	121	205	345	27	189	95	20	14	
水 痘	28	39	32	6	11	4	6	18	8	3	3	1	5	10	7	12	7	16	-	1	-	49	60	89	68	9	45	12	1	1	
手足口病	5	5	1	2	-	1	1	-	-	-	-	-	1	-	-	1	1	-	5	-	-	24	15	6	2	-	2	-	-	-	
伝染性紅斑	15	9	7	2	6	9	-	3	3	-	-	-	-	-	-	1	3	3	2	2	1	23	20	23	23	-	5	17	1	-	
突発性発しん	8	6	8	-	1	2	11	6	6	1	1	1	2	2	4	2	2	-	1	-	-	15	25	18	21	13	8	-	-	-	
百日せき	-	-	-	-	-	-	-	2	-	-	-	-	-	-	-	-	-	-	-	-	-	-	-	2	-	-	-	-	-	-	
風しん	-	-	-	-	-	-	-	-	-	-	-	-	-	-	-	-	-	-	-	-	-	-	-	-	-	-	-	-	-	-	
ヘルパンギーナ	1	6	1	-	-	-	-	2	-	-	-	-	-	-	-	-	-	-	-	-	-	3	1	8	1	-	1	-	-	-	
麻しん	-	-	-	-	-	-	-	-	-	-	-	-	-	-	-	-	-	-	-	-	-	-	-	-	-	-	-	-	-	-	
流行性耳下腺炎	15	15	22	1	8	1	4	11	4	6	4	4	-	6	1	-	-	-	-	-	-	37	26	44	32	-	17	13	1	1	
眼科定点数	1						1						1									3									
急性出血性結膜炎	-	-	-	-	-	-	-	-	-	-	-	-	-	-	-	-	-	-	-	-	-	-	-	-	-	-	-	-	-	-	
流行性角結膜炎	-	-	-	-	-	-	-	-	-	-	-	-	3	3	-	-	-	-	-	-	-	2	3	3	-	-	-	-	-	-	
基幹病院定点数	1			1			2			1			1			1			1			8									
細菌性髄膜炎	-	-	-	-	-	-	1	-	-	-	-	-	-	-	-	-	-	-	-	-	-	-	-	1	-	-	-	-	-	-	
無菌性髄膜炎	-	-	-	-	-	-	-	-	-	-	-	-	-	-	-	-	-	-	-	-	-	-	-	-	-	-	-	-	-	-	
マイコプラズマ肺炎	-	-	-	-	-	-	-	-	1	-	-	-	-	-	-	-	-	-	-	-	-	-	-	-	1	-	1	-	-	-	
クラミジア肺炎	-	-	-	-	-	-	-	-	-	-	-	-	-	-	-	-	-	-	-	-	-	-	-	-	-	-	-	-	-	-	
成人麻しん	-	-	-	-	-	-	-	-	-	-	-	-	-	-	-	-	-	-	-	-	-	-	-	-	-	-	-	-	-	-	

過去4週の推移：↑急増、↗増加傾向、↘減少傾向、↓急減、横這い 今週の流行状況：流行、やや流行、散発、×報告なし