

島根県感染症情報(週報) 2005年 第47週 (11/21 ~ 11/27)

2005(平成17)年 11月30日
 島根県保健環境科学研究所
 島根県感染症情報センター
 Tel:0852-36-8188
 Fax:0852-36-8356
www2.pref.shimane.jp/hokanken/kansen/kansen@pref.shimane.lg.jp

県内感染症情報(概況).

1)全数報告感染症(1~5類感染症)

今週の報告はありませんでした。

2)定点報告5類感染症

- インフルエンザ** : 今週の患者報告は有りませんでした。今後の流行にそなえ予防に心掛ける必要があります。
- 水痘** : 県内全域で流行し始めました。特に東部の報告数が多くなっています。冬季から春にかけて流行する疾患ですので注意しましょう。
- 手足口病** : 7月のピーク時から徐々に減少していますが、この数週間下げ止まり、松江、雲南および隠岐圏域で小流行が起こっています。
- 伝染性紅斑** : 松江圏域で患者報告数が増加しています。流行年に当たっているため動向に注意しましょう。
- 流行性耳下腺炎** : 松江圏域では患者報告数が増加しているほか、県下全域で増減を繰り返しながら長期間小流行が続いています。
- RSウイルス感染症** : 松江・出雲圏域で数名の患者報告があり、徐々に報告数が多くなっています。冬季に流行する疾患ですので今後注意しましょう。

3)主な病原体の分離状況等

感染性胃腸炎患者報告数が増加しています。冬季に流行するこの疾患はノロウイルスやロタウイルスによるものが多く、また、乳幼児や小児が感染することが多い疾患ですので注意が必要です。インフルエンザは全国でも未だ流行していませんが、今後流行しますので体調を整え予防に気をつけましょう。

主な感染症の流行状況

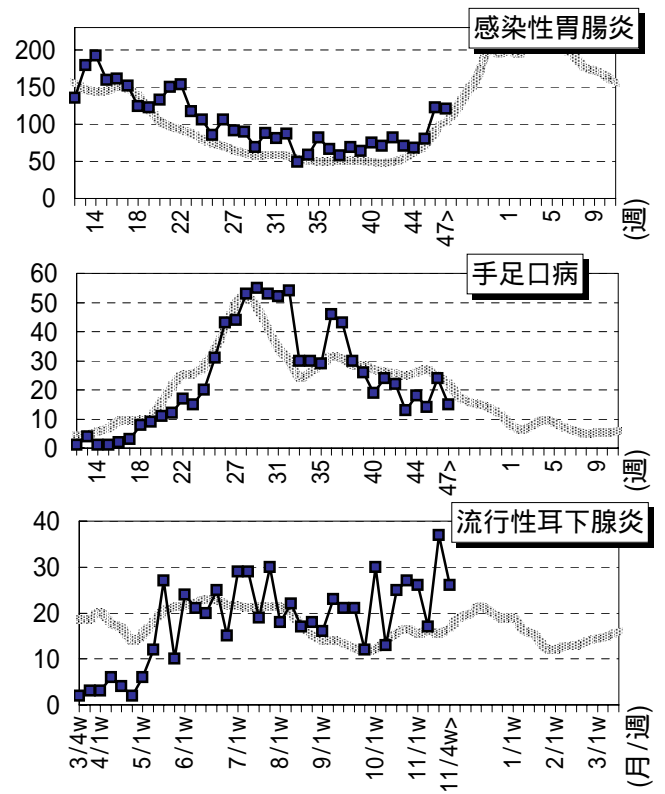
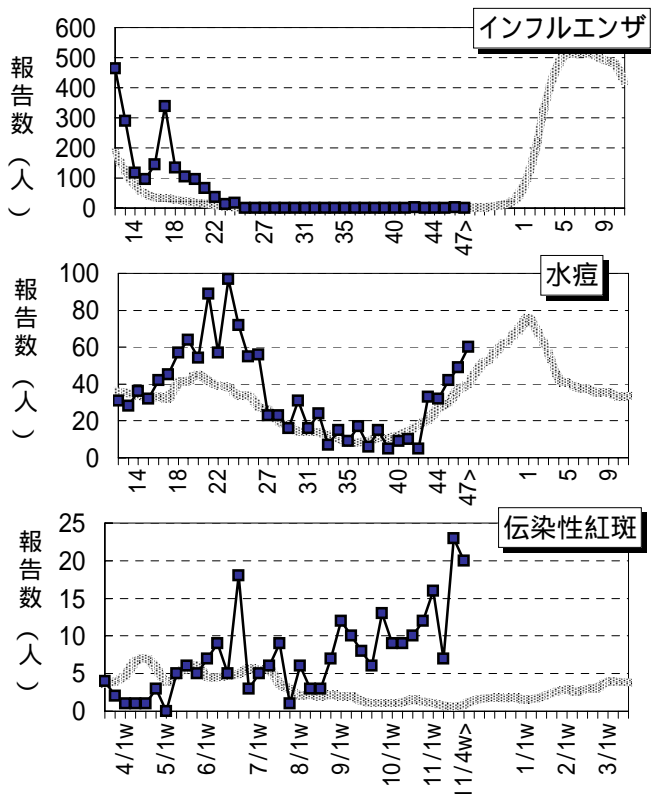
疾患名	全県	東部	中部	西部
インフルエンザ	→ ×	・ ×	→ ×	・ ×
感染性胃腸炎	→	↗	→	→
水痘	↗	↗	→	↗
手足口病	→	→	→	→
伝染性紅斑	↗	↗	→	→
流行性耳下腺炎	→	↗	→	→

今週の流行状況の記号

流行している やや流行している
 散発 × 患者報告なし

過去4週の流行の推移

↑ 急増 ↓ 減少傾向
 ↗ 増加傾向 ↓ 急減
 横這い ・ 報告なし



地区別等の詳しいグラフはホームページをご覧ください。

..... 過去5年の平均 —■— 島根県

島根県感染症発生動向調査情報（定点把握疾患：週報）

島根県保健環境科学研究所
島根県感染症情報センター

2005年 第47週 平成17年11月21日～平成17年11月27日

地域 医療圏域	東 部			中 部						西 部						隠 岐			島 根 県				年 齢 別 報 告 数 (47週)									
	松 江			雲 南			出 雲			大 田			浜 田			益 田			隠 岐							12M	1-4	5-9	10-	20-		
	週	45	46	47	45	46	47	45	46	47	45	46	47	45	46	47	45	46	47	45	46	47	44	45	46	47	-12M	1-4	5-9	10-	20-	
インフルエンザ定点数				3			9			3			5			5			2			38										
インフルエンザ	-	-	-	-	-	-	-	2	-	-	-	-	-	-	-	-	-	-	-	-	-	-	-	2	-	-	-	-	-	-	-	-
小児科定点数	7			2			5			2			3			3			1			23										
RSウイルス感染症	7	-	8	-	-	-	1	3	4	-	-	-	-	-	-	-	-	-	-	-	-	5	8	3	12	7	5	-	-	-	-	-
咽頭結膜熱	-	-	1	-	-	-	4	5	9	-	-	-	1	4	6	-	-	-	-	-	-	5	5	9	16	2	10	4	-	-	-	-
A群溶連菌咽頭炎	1	10	12	-	2	3	2	2	5	-	-	-	1	5	-	2	3	3	-	1	-	15	6	23	23	-	9	11	2	1	-	-
感染性胃腸炎	21	49	57	2	4	8	22	32	20	21	11	13	4	18	17	1	-	2	9	8	4	68	80	122	121	8	66	29	12	6	-	-
水 痘	7	14	28	14	9	6	4	10	6	2	5	3	2	8	5	13	3	12	-	-	-	32	42	49	60	5	52	2	1	-	-	-
手足口病	1	13	5	6	1	2	5	-	1	-	-	-	-	-	1	-	1	1	2	9	5	18	14	24	15	-	13	2	-	-	-	-
伝染性紅斑	4	14	15	1	4	2	-	4	-	-	-	-	-	-	-	-	1	1	2	-	2	16	7	23	20	-	9	9	2	-	-	-
突発性発しん	10	7	8	1	-	-	-	3	11	4	1	1	-	3	2	1	1	2	-	-	1	22	16	15	25	14	11	-	-	-	-	-
百日せき	-	-	-	-	-	-	-	-	-	-	-	-	-	-	-	-	-	-	-	-	-	-	-	-	-	-	-	-	-	-	-	-
風しん	-	-	-	-	-	-	-	-	-	-	-	-	-	-	-	-	-	-	-	-	-	-	-	-	-	-	-	-	-	-	-	-
ヘルパンギーナ	2	1	1	-	-	-	-	1	-	-	-	-	-	-	-	-	1	-	-	-	-	6	2	3	1	-	1	-	-	-	-	-
麻しん	-	-	-	-	-	-	-	-	-	-	-	-	-	-	-	-	-	-	-	-	-	-	-	-	-	-	-	-	-	-	-	-
流行性耳下腺炎	4	22	15	2	1	1	4	3	4	3	6	6	4	5	-	-	-	-	-	-	-	26	17	37	26	1	8	15	2	-	-	-
眼科定点数	1						1						1									3										
急性出血性結膜炎	-	-	-	-	-	-	-	-	-	-	-	-	-	-	-	-	-	-	-	-	-	-	-	-	-	-	-	-	-	-	-	-
流行性角結膜炎	-	-	-	-	-	-	-	-	-	-	-	-	1	2	3	-	-	-	-	-	-	1	1	2	3	-	-	-	-	-	-	3
基幹病院定点数	1			1			2			1			1			1			1			8										
細菌性髄膜炎	-	-	-	-	-	-	-	-	-	-	-	-	-	-	-	-	-	-	-	-	-	-	-	-	-	-	-	-	-	-	-	-
無菌性髄膜炎	-	-	-	-	-	-	-	-	-	-	-	-	-	-	-	-	-	-	-	-	-	-	-	-	-	-	-	-	-	-	-	-
マイコプラズマ肺炎	-	-	-	1	-	-	-	-	-	-	-	-	-	-	-	-	-	-	-	-	-	-	1	-	-	-	-	-	-	-	-	-
クラミジア肺炎	-	-	-	-	-	-	-	-	-	-	-	-	-	-	-	-	-	-	-	-	-	-	-	-	-	-	-	-	-	-	-	-
成人麻しん	-	-	-	-	-	-	-	-	-	-	-	-	-	-	-	-	-	-	-	-	-	-	-	-	-	-	-	-	-	-	-	-

過去4週の推移：↑急増、↗増加傾向、↘減少傾向、↓急減、横這い 今週の流行状況：流行、やや流行、散発、×報告なし