

# 島根県感染症情報(週報) 2005年 第46週 (11/14 ~ 11/20)

2005(平成17)年 11月24日  
 島根県保健環境科学研究所  
 島根県感染症情報センター  
 Tel:0852-36-8188  
 Fax:0852-36-8356  
[www2.pref.shimane.jp/hokanken/kansen/kansen@pref.shimane.lg.jp](http://www2.pref.shimane.jp/hokanken/kansen/kansen@pref.shimane.lg.jp)

## 県内感染症情報(概況).

### 1) 全数報告感染症(1~5類感染症)

今週の報告はありませんでした。

### 2) 定点報告5類感染症

- インフルエンザ** : 出雲圏域で2名の患者報告がありました。今後の流行にそなえ予防を心掛けてください。
- 水痘** : 患者報告数は中・西部で急増し、県内全域で流行し始めました。冬季から春にかけて流行する疾患ですので注意しましょう。
- 手足口病** : 7月のピーク時から徐々に減少していますが、この数週間下げ止まり、松江、雲南および隠岐圏域で小流行が起っています。
- 伝染性紅斑** : 東・中部で患者報告数が増加しています。流行年に当たっているため動向に注意しましょう。
- 流行性耳下腺炎** : 松江圏域では患者報告数が増加しているほか、県下全域で増減を繰り返しながら長期間小流行が続いています。

### 3) 主な病原体の分離状況等

出雲でノロウイルスによる小規模な下痢症が発生しました。ノロウイルス感染症は冬季に流行しますので注意が必要です。また、インフルエンザは出雲で患者報告がなされています。今後流行しますので体調を整え予防に気をつけましょう。

## 主な感染症の流行状況

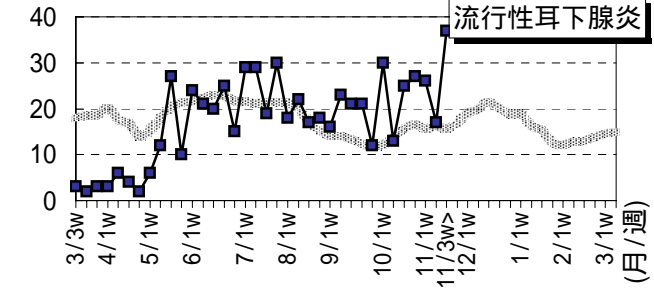
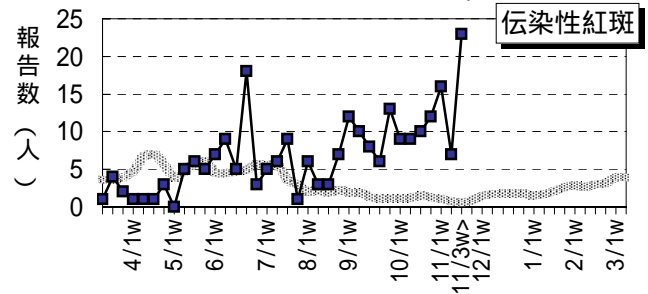
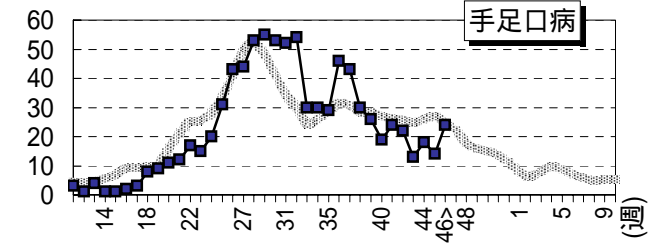
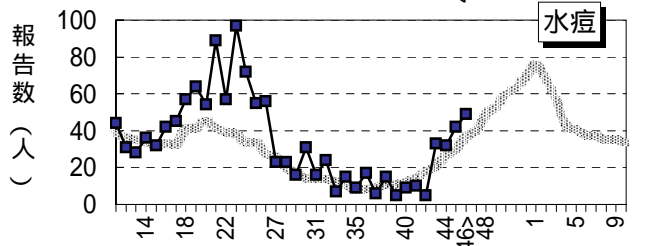
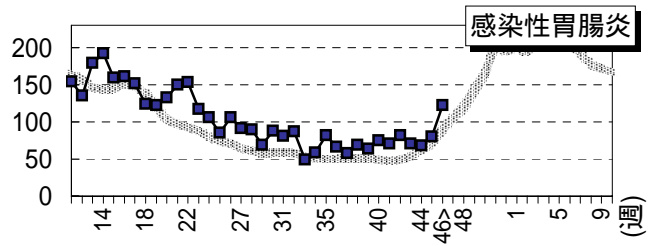
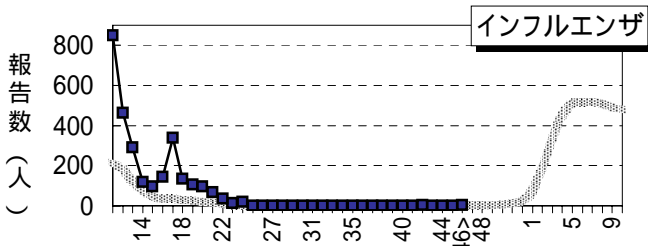
疾患名	全県	東部	中部	西部
インフルエンザ	→	・ ×	→	・ ×
感染性胃腸炎	→	→	→	→
水痘	↗	→	↗	↗
手足口病	→	→	→	→
伝染性紅斑	↗	↗	↗	→
流行性耳下腺炎	↗	↗	→	→

### 今週の流行状況の記号

流行している      やや流行している  
 散 発              × 患者報告なし

### 過去4週の流行の推移

↑ 急 増              ↓ 減少傾向  
 ↗ 増加傾向        ↓ 急 減  
 横這い              ・ 報告なし



地区別等の詳しいグラフはホームページをご覧ください。

----- 過去5年の平均      —■— 島根県

# 島根県感染症発生動向調査情報（定点把握疾患：週報）

島根県保健環境科学研究所  
島根県感染症情報センター

2005年 第46週 平成17年11月14日～平成17年11月20日

地域 医療圏域	東 部			中 部						西 部						隠 岐			島 根 県				年齢別報告数 (46週)										
	松 江			雲 南			出 雲			大 田			浜 田			益 田			隠 岐							12M	1-4	5-9	10-	20-			
	週	44	45	46	44	45	46	44	45	46	44	45	46	44	45	46	44	45	46	44	45	46	43	44	45	46							
インフルエンザ定点数				3			9			3			5			5			2			38											
インフルエンザ	-	-	-	・x	-	-	-	-	2	→	-	-	-	-	-	-	-	-	・x	-	-	-	-	-	2	-	-	-	1	-	-	1	
小児科定点数	7			2			5			2			3			3			1			23											
RSウイルス感染症	3	7	-	-	-	-	2	1	3		-	-	-	-	-	-	-	-	-	-	-	5	5	8	3	1	2	-	-	-	-	-	
咽頭結膜熱	-	-	-	→x	-	-	5	4	5	→	-	-	-	1	4	-	-	-	→	-	-	4	5	5	9	1	5	3	-	-	-	-	
A群溶連菌咽頭炎	12	1	10	→	-	-	2	2	2	→	-	-	1	1	5	-	2	3	↗	-	-	1	11	15	6	23	-	8	12	3	-	-	-
感染性胃腸炎	14	21	49	→	4	2	4	25	22	32	→	10	21	11	12	4	18	-	1	-	→	3	9	8	71	68	80	122	14	68	21	8	11
水 痘	7	7	14	→	3	14	9	7	4	10	↗	2	2	5	10	2	8	3	13	3	↗	-	-	-	33	32	42	49	5	34	8	2	-
手足口病	6	1	13	→	2	6	1	2	5	-	→	-	-	-	1	-	-	-	-	1	→	7	2	9	13	18	14	24	1	21	1	1	-
伝染性紅斑	9	4	14	↗	5	1	4	2	-	4	↗	-	-	-	-	-	-	-	-	1	→	-	2	-	12	16	7	23	-	13	9	1	-
突発性発しん	8	10	7	→	-	1	-	6	-	3	→	2	4	1	2	-	3	4	1	1	→	-	-	-	15	22	16	15	9	6	-	-	-
百日せき	-	-	-	・x	-	-	-	-	-	・x	-	-	-	-	-	-	-	-	-	・x	-	-	-	-	-	-	-	-	-	-	-	-	-
風しん	-	-	-	・x	-	-	-	-	-	・x	-	-	-	-	-	-	-	-	-	・x	-	-	-	-	-	-	-	-	-	-	-	-	-
ヘルパンギーナ	3	2	1	→	-	-	-	3	-	1	→	-	-	-	-	-	-	-	-	1	→	-	-	-	5	6	2	3	-	3	-	-	-
麻しん	-	-	-	・x	-	-	-	-	-	・x	-	-	-	-	-	-	-	-	-	・x	-	-	-	-	-	-	-	-	-	-	-	-	-
流行性耳下腺炎	16	4	22	↗	1	2	1	2	4	3	→	-	3	6	7	4	5	-	-	-	→	-	-	-	27	26	17	37	-	23	12	2	-
眼科定点数	1						1						1									3											
急性出血性結膜炎	-	-	-	・x	-	-	-	-	-	・x	-	-	-	-	-	-	-	-	-	・x	-	-	-	-	-	-	-	-	-	-	-	-	-
流行性角結膜炎	-	-	-	・x	-	-	1	-	-	→x	-	-	-	-	1	2	-	-	-	→	-	-	2	1	1	2	-	-	-	-	-	-	2
基幹病院定点数	1			1			2						1			1			1			8						0-	10-	20-	40-	60-	
細菌性髄膜炎	-	-	-	・x	-	-	-	-	-	・x	-	-	-	-	-	-	-	-	-	・x	-	-	-	-	-	-	-	-	-	-	-	-	-
無菌性髄膜炎	-	-	-	・x	-	-	-	-	-	・x	-	-	-	-	-	-	-	-	-	・x	-	-	-	-	-	-	-	-	-	-	-	-	-
マイコプラズマ肺炎	-	-	-	・x	-	1	-	-	-	→x	-	-	-	-	-	-	-	-	-	・x	-	-	-	-	1	-	-	-	-	-	-	-	-
クラミジア肺炎	-	-	-	・x	-	-	-	-	-	・x	-	-	-	-	-	-	-	-	-	・x	-	-	-	-	-	-	-	-	-	-	-	-	-
成人麻しん	-	-	-	・x	-	-	-	-	-	・x	-	-	-	-	-	-	-	-	-	・x	-	-	-	-	-	-	-	-	-	-	-	-	-

過去4週の推移：↑急増、↗増加傾向、↘減少傾向、↓急減、横這い      今週の流行状況：流行、やや流行、散発、×報告なし