

# 島根県感染症情報(週報) 2005年 第45週 (11/7 ~ 11/13)

2005(平成17)年 11月16日  
 島根県保健環境科学研究所  
 島根県感染症情報センター  
 Tel:0852-36-8188  
 Fax:0852-36-8356  
[www2.pref.shimane.jp/hokanken/kansen/kansen@pref.shimane.lg.jp](http://www2.pref.shimane.jp/hokanken/kansen/kansen@pref.shimane.lg.jp)

## 県内感染症情報(概況).

### 1)全数報告感染症(1~5類感染症)

今週の報告はありませんでした。

### 2)定点報告5類感染症

- インフルエンザ** :今週の患者報告は有りませんでした。流行にそなえ予防を心掛ける必要があります。
- 水痘** :患者報告数は雲南、益田圏域で急増し、42名に達し、県内全域で流行し始めました。冬季から春にかけて流行する疾患ですので注意しましょう。
- 手足口病** :全県の報告患者数は14名とピーク時の1/4となり終息に向かっていますが、中部および隠岐で患者報告が続いています。
- 伝染性紅斑** :全県の患者報告数は7名と少数ですが徐々に報告数が増加しています。流行年に当たっているため今後の動向が注目されます。
- 流行性耳下腺炎** :県下全域で増減を繰り返しながら長期間小流行が続いています。

### 3)主な病原体の分離状況等

ノロウイルスによる家庭内下痢症が松江、大田で各々1事例発生しました。ノロウイルス感染症は冬季に流行しますので注意が必要です。県内のインフルエンザはまだ報告されていませんが、今後流行しますので体調を整え予防に気をつけましょう。

## 主な感染症の流行状況

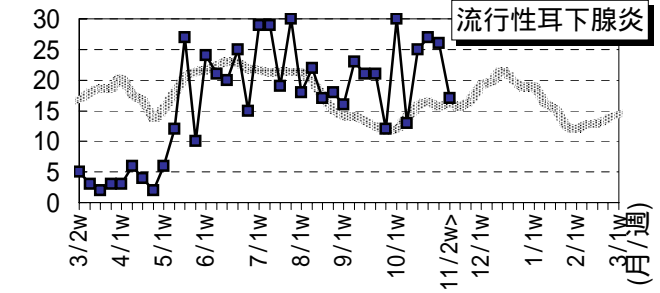
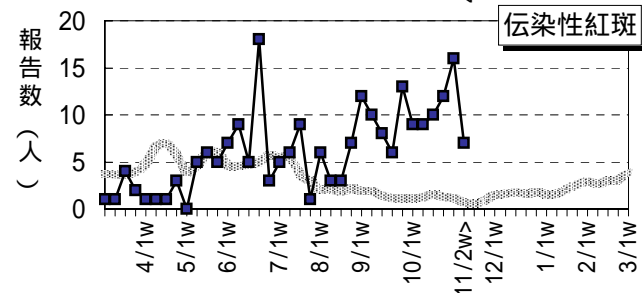
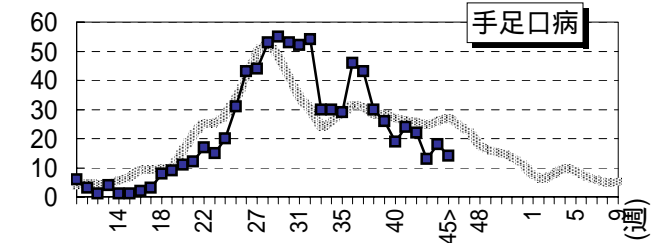
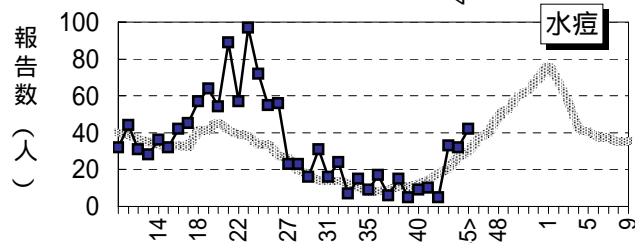
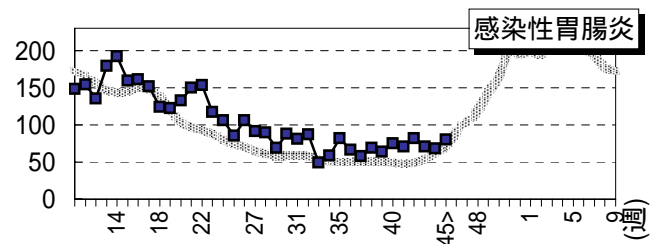
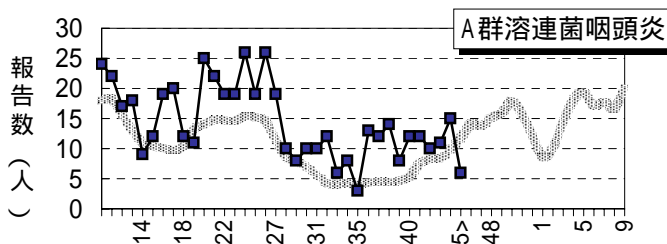
疾患名	全県	東部	中部	西部
A群溶連菌咽頭炎	→	↘	→	→
感染性胃腸炎	→	→	→	→
水痘	↗	→	↗	↗
手足口病	→	→	→	→ ×
伝染性紅斑	→	→	→	→ ×
流行性耳下腺炎	→	→	→	→

### 今週の流行状況の記号

- 流行している      やや流行している
- 散発                  × 患者報告なし

### 過去4週の流行の推移

- ↑ 急増                  ↓ 減少傾向
- ↗ 増加傾向              ↓ 急減
- 横這い                  ・ 報告なし



地区別等の詳しいグラフはホームページをご覧ください。

----- 過去5年の平均      —■— 島根県

# 島根県感染症発生動向調査情報（定点把握疾患：週報）

島根県保健環境科学研究所  
島根県感染症情報センター

2005年 第45週 平成17年11月7日～平成17年11月13日

地域 医療圏域	東 部			中 部						西 部						隠 岐			島 根 県				年齢別報告数 (45週)																
	松 江			雲 南			出 雲			大 田			浜 田			益 田			隠 岐							12M	1-4	5-9	10-	20-									
	週	43	44	45	43	44	45	43	44	45	43	44	45	43	44	45	43	44	45	43	44	45	42	43	44	45	-	-	-	-	-								
インフルエンザ定点数				3			9			3			5			5			2			38																	
インフルエンザ	-	-	-	×			-	-	-	-	-	-	-	-	-	-	-	-	×			2	-	-	-	-	-	-	-	-	-	-							
小児科定点数	7			2			5			2			3			3			1			23																	
RSウイルス感染症	4	3	7	-	-	-	1	2	1	-	-	-	-	-	-	-	-	-	-	-	-	7	5	5	8	3	5	-	-	-	-	-							
咽頭結膜熱	1	-	-	×			1	5	4	→			-	-	-	2	-	1	-	-	-	→			3	4	5	5	-	3	1	-	1						
A群溶連菌咽頭炎	5	12	1	↘			-	-	-	3	2	2	→			1	-	-	1	1	1	1	-	2	→			10	11	15	6	-	1	4	1	-			
感染性胃腸炎	28	14	21	→			2	4	2	17	25	22	→			16	10	21	8	12	4	-	-	1	→			-	3	9	82	71	68	80	15	37	12	7	9
水 痘	12	7	7	→			12	3	14	6	7	4	↗			-	2	2	1	10	2	2	3	13	↗			-	-	-	5	33	32	42	4	34	4	-	-
手足口病	3	6	1	→			3	2	6	5	2	5	→			-	-	-	2	1	-	-	-	-	→	×		-	7	2	22	13	18	14	2	11	1	-	-
伝染性紅斑	8	9	4	→			-	5	1	1	2	-	→			1	-	-	1	-	-	-	-	-	→	×		1	-	2	10	12	16	7	1	1	4	1	-
突発性発しん	8	8	10	→			-	-	1	2	6	-	→			1	2	4	1	2	-	2	4	1	→			1	-	-	19	15	22	16	8	8	-	-	-
百日せき	-	-	-	×			-	-	-	-	-	-	×			-	-	-	-	-	-	-	-	-	-	-	-	-	-	-	-	-	-	-	-	-			
風しん	-	-	-	×			-	-	-	-	-	-	×			-	-	-	-	-	-	-	-	-	-	-	-	-	-	-	-	-	-	-	-	-			
ヘルパンギーナ	4	3	2	→			-	-	-	1	3	-	→	×		-	-	-	-	-	-	-	-	-	→	×		-	-	-	9	5	6	2	-	2	-	-	-
麻しん	-	-	-	×			-	-	-	-	-	-	×			-	-	-	-	-	-	-	-	-	-	-	-	-	-	-	-	-	-	-	-	-			
流行性耳下腺炎	10	16	4	→			1	1	2	3	2	4	→			5	-	3	8	7	4	-	-	-	→			-	-	-	25	27	26	17	-	11	3	3	-
眼科定点数	1						1						1						1			3																	
急性出血性結膜炎	-	-	-	×			-	-	-	-	-	-	×			-	-	-	-	-	-	-	-	-	-	-	-	-	-	-	-	-	-	-	-	-			
流行性角結膜炎	-	-	-	→	×		-	-	-	1	1	-	→	×		-	-	-	1	-	1	-	-	-	→			-	-	-	3	2	1	1	-	-	-	1	
基幹病院定点数	1			1			2			1			1			1			1			8				0-	10-	20-	40-	60-									
細菌性髄膜炎	-	-	-	×			-	-	-	-	-	-	×			-	-	-	-	-	-	-	-	-	-	-	-	-	-	-	-	-	-	-	-	-			
無菌性髄膜炎	-	-	-	×			-	-	-	-	-	-	×			-	-	-	-	-	-	-	-	-	-	-	-	-	-	-	-	-	-	-	-	-			
マイコプラズマ肺炎	-	-	-	×			-	-	1	-	-	-	→			-	-	-	-	-	-	-	-	-	-	-	-	-	-	-	1	-	-	1	-	-			
クラミジア肺炎	-	-	-	×			-	-	-	-	-	-	×			-	-	-	-	-	-	-	-	-	-	-	-	-	-	-	-	-	-	-	-	-			
成人麻しん	-	-	-	×			-	-	-	-	-	-	×			-	-	-	-	-	-	-	-	-	-	-	-	-	-	-	-	-	-	-	-	-			

過去4週の推移：↑急増、↗増加傾向、↘減少傾向、↓急減、横這い      今週の流行状況：流行、やや流行、散発、×報告なし