

# 島根県感染症情報(週報) 2005年 第44週 (10/31 ~ 11/6)

2005(平成17)年 11月9日  
 島根県保健環境科学研究所  
 島根県感染症情報センター  
 Tel:0852-36-8188  
 Fax:0852-36-8356  
[www2.pref.shimane.jp/hokanken/kansen/kansen@pref.shimane.lg.jp](http://www2.pref.shimane.jp/hokanken/kansen/kansen@pref.shimane.lg.jp)

## 県内感染症情報(概況).

### 1)全数報告感染症(1~5類感染症)

日本脳炎が1件(出雲圏域)、梅毒が1件(出雲圏域)報告されています。

### 2)定点報告5類感染症

- インフルエンザ** :今週の患者報告は有りませんでした。今後流行しますので予防に心掛ける必要があります。
- 水痘** :全県の患者報告数は32名と少数ですが、県内全域で流行の兆しが伺えます。冬季に流行しますので今後の動向を見守る必要があります。
- 手足口病** :全県の報告患者数は18名でその内の7名が隠岐からの報告であり、今後隠岐で流行する兆しが伺えます。
- 伝染性紅斑** :全県の患者報告数は16名と少数ですが徐々に報告数が増加しています。流行年に当たっているため今後の動向が注目されます。
- 流行性耳下腺炎** :県下全域で増減を繰り返しながら長期間小流行が続いています。
- RSウイルス感染症** :冬季に流行するRSウイルス感染症の報告がみられるようになってきています。

### 3)主な病原体の分離状況等

ヘルパンギーナからコクサッキーA6型ウイルス、感染性胃腸炎からコクサッキーB4型ウイルスが分離されています。ノロウイルスによる感染症が松江で1事例発生しました。冬季に流行しますので注意が必要です。また、東京都ではインフルエンザのAソ連型が報告されていますので、今後は体調を整え予防に気をつけましょう。

## 主な感染症の流行状況

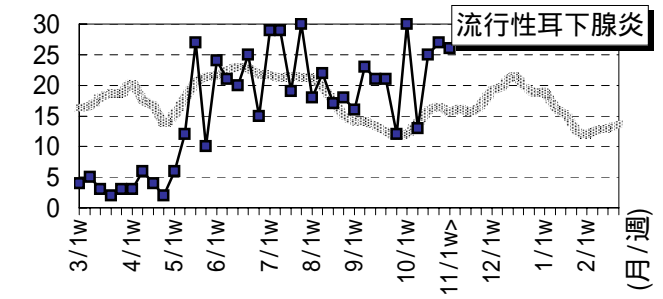
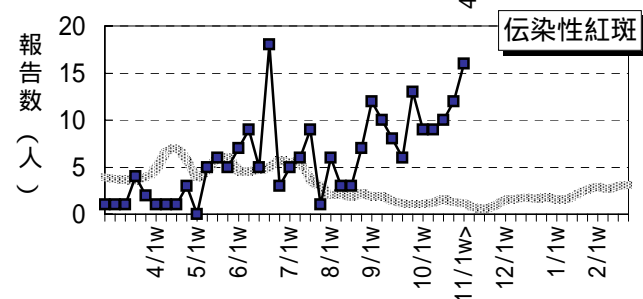
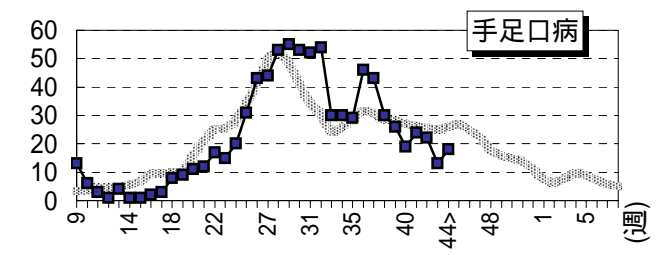
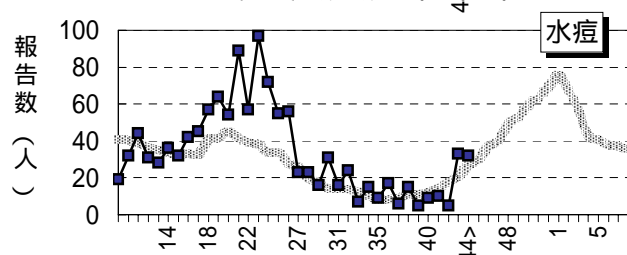
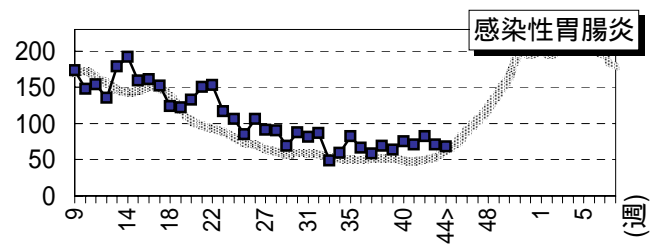
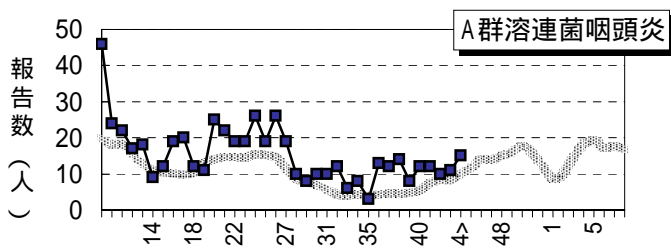
疾患名	全県	東部	中部	西部
A群溶連菌咽頭炎	→	↗	→	→
感染性胃腸炎	→	↘	→	→
水痘	↗	→	↗	↗
手足口病	→	→	→	→
伝染性紅斑	↗	↗	↗	→ ×
流行性耳下腺炎	→	↗	→	→

### 今週の流行状況の記号

- 流行している      やや流行している
- 散 発              × 患者報告なし

### 過去4週の流行の推移

- ↑ 急 増              ↓ 減少傾向
- ↗ 増加傾向        ↓ 急 減
- 横這い              ・ 報告なし



地区別等の詳しいグラフはホームページをご覧ください。

----- 過去5年の平均      —■— 島根県

# 島根県感染症発生動向調査情報（定点把握疾患：週報）

島根県保健環境科学研究所  
島根県感染症情報センター

2005年 第44週 平成17年10月31日～平成17年11月6日

地域 医療圏域	東 部			中 部						西 部						隠 岐			島 根 県				年齢別報告数 (44週)										
	松 江			雲 南			出 雲			大 田			浜 田			益 田			隠 岐							12M	1-4	5-9	10-	20-			
	週	42	43	44	42	43	44	42	43	44	42	43	44	42	43	44	42	43	44	42	43	44	41	42	43	44	-12M	1-4	5-9	10-	20-		
インフルエンザ定点数				3			9			3			5			5			2			38											
インフルエンザ	-	-	-	-	-	-	2	-	-	-	-	-	-	-	-	-	-	-	-	-	-	-	2	-	-	-	-	-	-	-	-	-	
小児科定点数	7			2			5			2			3			3			1			23											
RSウイルス感染症	5	4	3	-	-	-	-	1	2	-	-	-	-	-	-	2	-	-	-	-	-	1	7	5	5								
咽頭結膜熱	-	1	-	-	-	-	3	1	5	-	-	-	-	2	-	-	-	-	-	-	-	6	3	4	5								
A群溶連菌咽頭炎	3	5	12	1	-	-	6	3	2	-	-	-	-	1	1	-	1	-	-	-	-	12	10	11	15								
感染性胃腸炎	42	28	14	2	2	4	15	17	25	-	-	-	18	16	10	5	8	12	-	-	-	71	82	71	68								
水 痘	3	12	7	1	12	3	-	6	7	↗	-	-	2	1	1	10	-	2	3	↗	-	10	5	33	32								
手足口病	10	3	6	6	3	2	1	5	2	-	-	-	3	2	1	-	-	-	-	-	-	2	-	7	24	22	13	18					
伝染性紅斑	7	8	9	-	-	5	1	1	2	↗	-	-	1	1	-	-	-	-	-	-	-	1	1	-	9	10	12	16					
突発性発しん	9	8	8	-	-	-	5	2	6	-	-	-	1	1	2	4	1	2	-	2	4	-	1	-	22	19	15	22					
百日せき	-	-	-	-	-	-	-	-	-	-	-	-	-	-	-	-	-	-	-	-	-	-	-	-	-								
風しん	-	-	-	-	-	-	-	-	-	-	-	-	-	-	-	-	-	-	-	-	-	-	-	-	-								
ヘルパンギーナ	5	4	3	-	-	-	3	1	3	-	-	-	1	-	-	-	-	-	-	-	-	10	9	5	6								
麻しん	-	-	-	-	-	-	-	-	-	-	-	-	-	-	-	-	-	-	-	-	-	1	-	-	-								
流行性耳下腺炎	5	10	16	3	1	1	6	3	2	-	-	-	4	5	-	7	8	7	-	-	-	13	25	27	26								
眼科定点数	1						1									1						3											
急性出血性結膜炎	-	-	-	-	-	-	-	-	-	-	-	-	-	-	-	-	-	-	-	-	-	-	-	-	-								
流行性角結膜炎	1	-	-	-	-	-	1	1	1	-	-	-	1	1	-	-	-	-	-	-	-	-	3	2	1								
基幹病院定点数	1			1			2						1			1			1			8											
細菌性髄膜炎	-	-	-	-	-	-	-	-	-	-	-	-	-	-	-	-	-	-	-	-	-	-	-	-	-								
無菌性髄膜炎	-	-	-	-	-	-	-	-	-	-	-	-	-	-	-	-	-	-	-	-	-	-	-	-	-								
マイコプラズマ肺炎	-	-	-	-	-	-	-	-	-	-	-	-	-	-	-	-	-	-	-	-	-	1	-	-	-								
クラミジア肺炎	-	-	-	-	-	-	-	-	-	-	-	-	-	-	-	-	-	-	-	-	-	1	-	-	-								
成人麻しん	-	-	-	-	-	-	-	-	-	-	-	-	-	-	-	-	-	-	-	-	-	-	-	-	-								

過去4週の推移：↑急増、↗増加傾向、↘減少傾向、↓急減、横這い      今週の流行状況：流行、やや流行、散発、×報告なし      \*\* は、報告数の急激な変化を示します