

島根県感染症情報(週報) 2005年 第43週 (10/24 ~ 10/30)

2005(平成17)年 11月2日
 島根県保健環境科学研究所
 島根県感染症情報センター
 Tel:0852-36-8188
 Fax:0852-36-8356
www2.pref.shimane.jp/hokanken/kansen/kansen@pref.shimane.lg.jp

県内感染症情報(概況).

1)全数報告感染症(1~5類感染症)

今週の報告はありませんでした。

2)定点報告5類感染症

- インフルエンザ : 今週の患者報告は有りませんでした。今後流行しますので予防に心掛ける必要があります。
- 水痘 : 全県の患者報告数33名のうち30名は東・中部で報告され、東・中部での流行の兆しが伺えます。冬季に流行しますので今後の動向を見守る必要があります。
- 手足口病 : 全県の報告患者数は13名と減少しましたが、隠岐を除く地域で依然報告が続いています。
- 伝染性紅斑 : 7月、8月は中部の報告が多くありましたが、9月以降東部からの報告が多くなっています。流行年に当たっているため今後の動向が注目されます。
- 流行性耳下腺炎 : 県下全域で増減を繰り返しながら長期間小流行が続いています。
- RSウイルス感染症 : 冬期に流行するRSウイルス感染症の報告がみられるようになってきています。

3)主な病原体の分離状況等

ヘルパンギーナからコクサッキーA6型ウイルス、感染性胃腸炎からコクサッキーB4型ウイルス、ポリオウイルス1,2型ウイルスが分離されています。東京都などで発生しているインフルエンザはAソ連型と報告されています。今後流行する季節となりますので、体調を整え予防に気をつけましょう。

主な感染症の流行状況

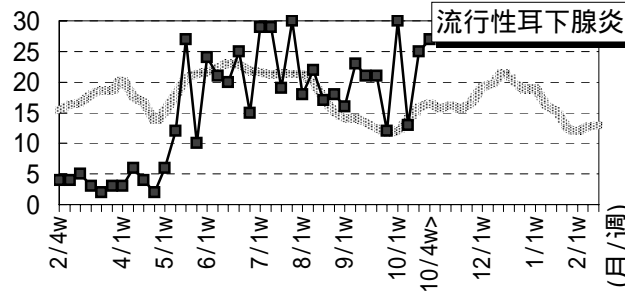
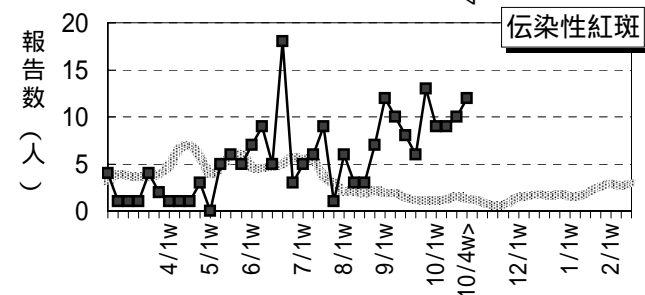
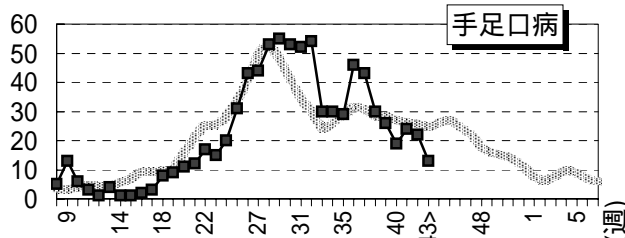
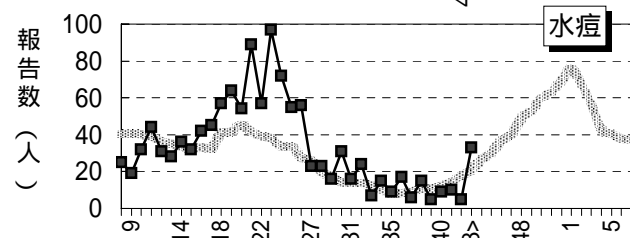
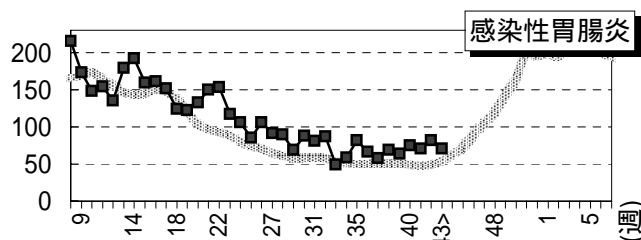
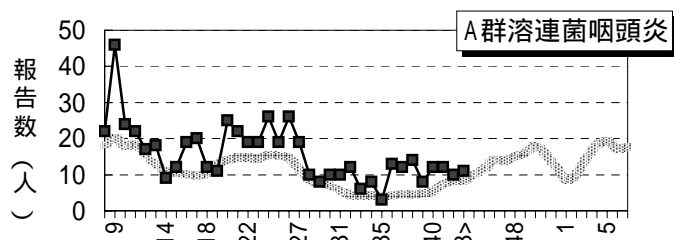
疾患名	全県	東部	中部	西部
A群溶連菌咽頭炎	→	→	→	→
感染性胃腸炎	→	→	→	→
水痘	↗	↗	↗	→
手足口病	→	→	→	→
伝染性紅斑	→	↗	→	→
流行性耳下腺炎	→	→	→	↗

今週の流行状況の記号

- 流行している やや流行している
- 散発 × 患者報告なし

過去4週の流行の推移

- ↑ 急増 ↓ 減少傾向
- ↗ 増加傾向 ↓ 急減
- 横這い ・ 報告なし



地区別等の詳しいグラフはホームページをご覧ください。

----- 過去5年の平均 —■— 島根県

島根県感染症発生動向調査情報（定点把握疾患：週報）

島根県保健環境科学研究所
島根県感染症情報センター

2005年 第43週 平成17年10月24日～平成17年10月30日

地域 医療圏域	東 部			中 部						西 部						隠 岐			島 根 県				年齢別報告数 (43週)										
	松 江			雲 南			出 雲			大 田			浜 田			益 田			隠 岐							12M	1-4	5-9	10-	20-			
	週	41	42	43	41	42	43	41	42	43	41	42	43	41	42	43	41	42	43	41	42	43	40	41	42	43	-	-	-	-	-		
インフルエンザ定点数				3			9			3			5			5			2			38											
インフルエンザ	-	-	-	-	-	-	-	2	-	-	-	-	-	-	-	-	-	-	-	-	-	-	-	2	-	-	-	-	-	-	-	-	
小児科定点数	7			2			5			2			3			3			1			23											
RSウイルス感染症	-	5	4	-	-	-	-	-	1	-	-	-	-	-	-	-	2	-	-	-	-	3	-	7	5			1	4	-	-	-	
咽頭結膜熱	-	-	1	-	-	-	5	3	1	-	-	-	1	-	2	-	-	-	-	-	-	2	6	3	4			1	2	1	-	-	
A群溶連菌咽頭炎	9	3	5	1	1	-	1	6	3	-	-	1	-	-	1	1	-	1	-	-	-	12	12	10	11			-	5	4	-	2	
感染性胃腸炎	39	42	28	4	2	2	21	15	17	-	-	-	4	18	16	3	5	8	-	-	-	75	71	82	71			13	33	14	9	2	
水 痘	3	3	12	1	1	12	5	-	6	↗	-	-	-	1	1	-	-	2	→	1	-	-	9	10	5	33			-	27	5	1	-
手足口病	6	10	3	5	6	3	5	1	5	→	1	-	-	2	3	2	-	-	-	5	2	-	19	24	22	13			1	9	3	-	-
伝染性紅斑	3	7	8	2	-	-	2	1	1	→	-	-	1	1	1	-	-	-	→	1	1	1	9	9	10	12			1	6	4	-	1
突発性発しん	12	9	8	-	-	-	4	5	2	→	1	1	1	4	1	4	-	2	→	-	-	1	25	22	19	15			9	6	-	-	-
百日せき	-	-	-	-	-	-	-	-	-	-	-	-	-	-	-	-	-	-	-	-	-	-	-	-	-			-	-	-	-	-	
風しん	-	-	-	-	-	-	-	-	-	-	-	-	-	-	-	-	-	-	-	-	-	-	-	-	-			-	-	-	-	-	
ヘルパンギーナ	6	5	4	-	-	-	3	3	1	→	-	-	-	1	-	1	-	-	→	-	-	-	10	10	9	5			4	1	-	-	-
麻しん	1	-	-	-	-	-	-	-	-	-	-	-	-	-	-	-	-	-	-	-	-	-	1	-	-			-	-	-	-	-	
流行性耳下腺炎	4	5	10	1	3	1	2	6	3	→	-	4	5	5	7	8	1	-	↗	-	-	-	30	13	25	27			-	21	5	1	-
眼科定点数	1						1						1									3											
急性出血性結膜炎	-	-	-	-	-	-	-	-	-	-	-	-	-	-	-	-	-	-	-	-	-	-	-	-	-			-	-	-	-	-	
流行性角結膜炎	-	1	-	-	-	-	-	1	1	→	-	-	-	1	1	-	-	-	→	-	-	-	1	-	3	2			-	-	-	-	2
基幹病院定点数	1			1			2						1			1			1			8						0-	10-	20-	40-	60-	
細菌性髄膜炎	-	-	-	-	-	-	-	-	-	-	-	-	-	-	-	-	-	-	-	-	-	-	-	-	-			-	-	-	-	-	
無菌性髄膜炎	-	-	-	-	-	-	-	-	-	-	-	-	-	-	-	-	-	-	-	-	-	-	-	-	-			-	-	-	-	-	
マイコプラズマ肺炎	-	-	-	-	-	-	1	-	-	→	-	-	-	-	-	-	-	-	-	-	-	-	1	-	-			-	-	-	-	-	
クラミジア肺炎	-	-	-	1	-	-	-	-	-	→	-	-	-	-	-	-	-	-	-	-	-	-	1	-	-			-	-	-	-	-	
成人麻しん	-	-	-	-	-	-	-	-	-	-	-	-	-	-	-	-	-	-	-	-	-	-	-	-	-			-	-	-	-	-	

過去4週の推移：↑急増、↗増加傾向、↘減少傾向、↓急減、横這い 今週の流行状況：流行、やや流行、散発、×報告なし