

# 島根県感染症情報(週報) 2005年 第42週 (10/17 ~ 10/23)

2005(平成17)年 11月4日  
 島根県保健環境科学研究所  
 島根県感染症情報センター  
 Tel:0852-36-8188  
 Fax:0852-36-8356  
[www2.pref.shimane.jp/hokanken/kansen/](http://www2.pref.shimane.jp/hokanken/kansen/)  
[kansen@pref.shimane.lg.jp](mailto:kansen@pref.shimane.lg.jp)

## 県内感染症情報(概況).

### 1)全数報告感染症(1~5類感染症)

腸管出血性大腸菌感染症が4件(出雲圏域)、日本紅斑熱が1件(出雲圏域)報告されています。

### 2)定点報告5類感染症

- インフルエンザ :今シーズン最初のインフルエンザ患者報告が出雲圏域から2名(いずれも成人)ありました。
- 水痘 :全県の患者報告数は5名と少数ですが、冬季に流行しますので今後の動向を見守る必要があります。
- 手足口病 :全県の報告患者数は減少しましたが、東部・中部で依然流行が続いています。
- 伝染性紅斑 :7月、8月は中部の報告が多くありましたが、9月以降東部からの報告が多くなっています。流行年に当たっているため今後の動向が注目されます。
- 流行性耳下腺炎 :県下全域で増減を繰り返しながら長期間小流行が続いています。
- RSウイルス感染症 :冬期に流行するRSウイルス感染症の報告がみられるようになってきています。

### 3)主な病原体の分離状況等

今シーズン初のインフルエンザの報告がありました。診断キットによりB型が確認されていますが、東京都などではAソ連型の集団発生も報告されているため、今シーズンどのような型のウイルスが流行するか監視する必要があります。今後インフルエンザが流行する季節となりますので、体調を整え予防に気をつけましょう。

## 主な感染症の流行状況

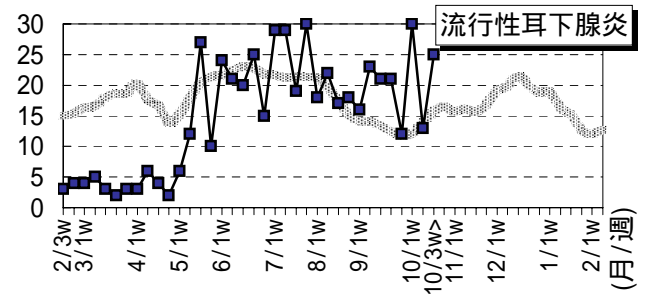
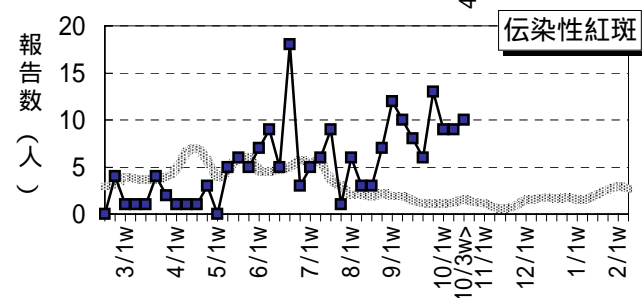
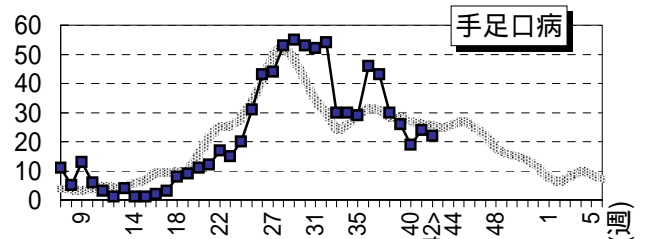
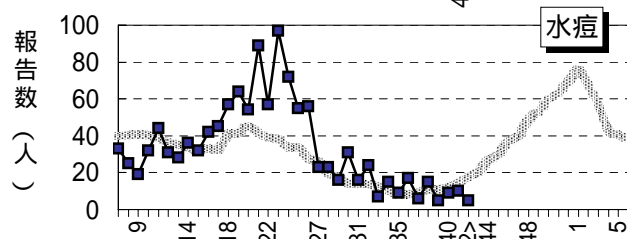
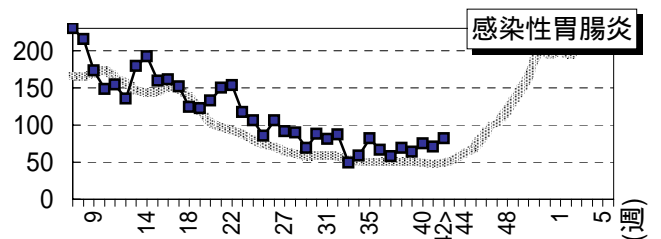
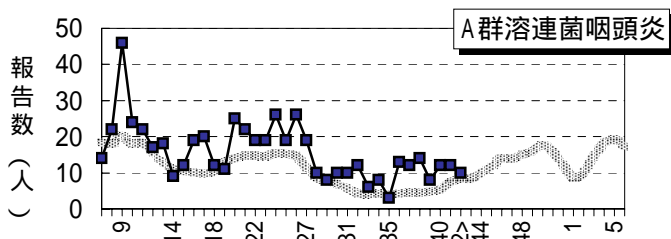
疾患名	全県	東部	中部	西部
A群溶連菌咽頭炎	→	→	→	→ ×
感染性胃腸炎	→	→	→	→
水痘	→	→	→	→
手足口病	→	→	→	→
伝染性紅斑	→	→	→	→
流行性耳下腺炎	→	→	→	→

### 今週の流行状況の記号

流行している      やや流行している  
 散 発              × 患者報告なし

### 過去4週の流行の推移

↑ 急 増              ↘ 減少傾向  
 ↗ 増加傾向        ↓ 急 減  
 横這い              ・ 報告なし



地区別等の詳しいグラフはホームページをご覧ください。

..... 過去5年の平均      ■— 島根県

# 島根県感染症発生動向調査情報（定点把握疾患：週報）

島根県保健環境科学研究所  
島根県感染症情報センター

2005年 第42週 平成17年10月17日～平成17年10月23日

地域 医療圏域	東 部			中 部						西 部						隠 岐			島 根 県				年齢別報告数 (42週)										
	松 江			雲 南			出 雲			大 田			浜 田			益 田			隠 岐							12M	1-4	5-9	10-	20-			
	週	40	41	42	40	41	42	40	41	42	40	41	42	40	41	42	40	41	42	40	41	42	39	40	41	42	-12M	1-4	5-9	10-	20-		
インフルエンザ定点数				3			9			3			5			5			2			38											
インフルエンザ	-	-	-	-	-	-	-	-	2	-	-	-	-	-	-	-	-	-	-	-	-	-	-	2	-	-	-	-	-	-	-	2	
小児科定点数	7			2			5			2			3			3			1			23											
RSウイルス感染症	1	-	5	-	-	-	5	1	-	-	-	-	-	-	-	-	-	2	-	-	-	5	6	1	7	5	2	-	-	-	-		
咽頭結膜熱	-	-	-	-	-	-	1	5	3	-	-	-	1	1	-	-	-	-	-	-	-	6	2	6	3	-	2	-	-	1	-		
A群溶連菌咽頭炎	7	9	3	1	1	1	1	1	6	-	-	-	-	-	-	3	1	-	-	-	-	8	12	12	10	-	4	3	1	2	-		
感染性胃腸炎	41	39	42	4	4	2	23	21	15	-	-	-	5	4	18	2	3	5	-	-	-	64	75	71	82	16	42	13	6	5	-		
水 痘	5	3	3	-	1	1	1	5	-	-	-	-	1	-	-	1	-	-	-	1	-	5	9	10	5	1	4	-	-	-	-		
手足口病	6	6	10	4	5	6	5	5	1	-	-	-	-	1	-	2	2	3	-	-	-	2	5	2	26	19	24	22	-	20	2	-	-
伝染性紅斑	3	3	7	-	2	-	1	2	1	-	-	-	2	-	-	1	1	1	-	-	-	2	1	1	13	9	9	10	1	3	5	1	-
突発性発しん	9	12	9	4	-	-	4	4	5	-	-	-	1	1	1	5	1	4	2	4	-	17	25	22	19	14	5	-	-	-	-		
百日せき	-	-	-	-	-	-	-	-	-	-	-	-	-	-	-	-	-	-	-	-	-	-	-	-	-	-	-	-	-	-	-		
風しん	-	-	-	-	-	-	-	-	-	-	-	-	-	-	-	-	-	-	-	-	-	-	-	-	-	-	-	-	-	-	-		
ヘルパンギーナ	4	6	5	-	-	-	5	3	3	-	-	-	-	-	1	1	1	-	-	-	-	12	10	10	9	3	5	1	-	-	-		
麻しん	-	1	-	-	-	-	-	-	-	-	-	-	-	-	-	-	-	-	-	-	-	-	-	1	-	-	-	-	-	-	-		
流行性耳下腺炎	17	4	5	1	1	3	8	2	6	-	-	-	-	-	4	4	5	7	-	1	-	12	30	13	25	-	16	6	3	-	-		
眼科定点数	1						1						1									3											
急性出血性結膜炎	-	-	-	-	-	-	-	-	-	-	-	-	-	-	-	-	-	-	-	-	-	-	-	-	-	-	-	-	-	-	-		
流行性角結膜炎	1	-	1	-	-	-	-	-	1	-	-	-	-	-	1	-	-	-	-	-	-	1	1	-	3	-	-	1	-	2	-		
基幹病院定点数	1			1			2			1			1			1			1			8											
細菌性髄膜炎	-	-	-	-	-	-	-	-	-	-	-	-	-	-	-	-	-	-	-	-	-	-	-	-	-	-	-	-	-	-	-		
無菌性髄膜炎	-	-	-	-	-	-	-	-	-	-	-	-	-	-	-	-	-	-	-	-	-	-	-	-	-	-	-	-	-	-	-		
マイコプラズマ肺炎	-	-	-	-	-	-	-	1	-	-	-	-	-	-	-	-	-	-	-	-	-	1	-	1	-	-	-	-	-	-	-		
クラミジア肺炎	-	-	-	-	1	-	-	-	-	-	-	-	-	-	-	-	-	-	-	-	-	-	-	1	-	-	-	-	-	-	-		
成人麻しん	-	-	-	-	-	-	-	-	-	-	-	-	-	-	-	-	-	-	-	-	-	-	-	-	-	-	-	-	-	-	-		

過去4週の推移：↑急増、↗増加傾向、↘減少傾向、↓急減、横這い      今週の流行状況：流行、やや流行、散発、×報告なし